

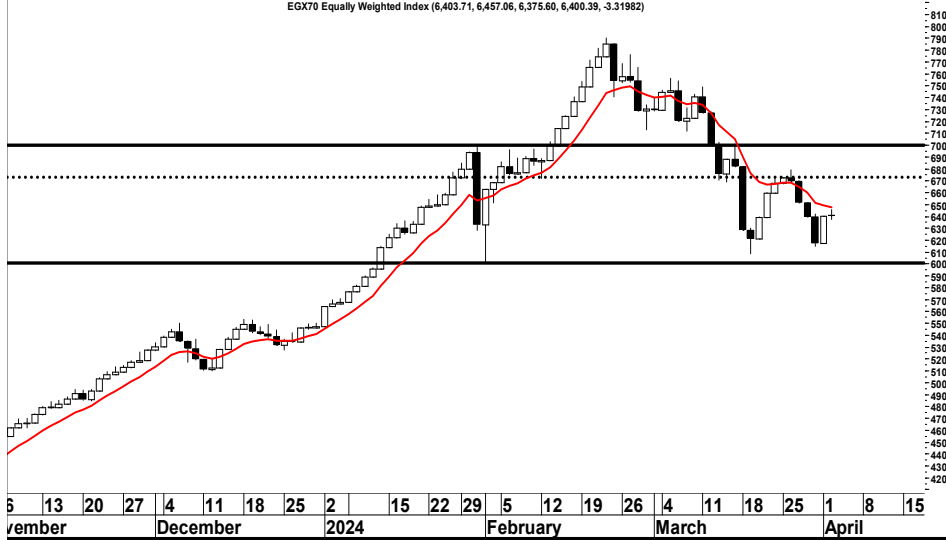
03/04/2024



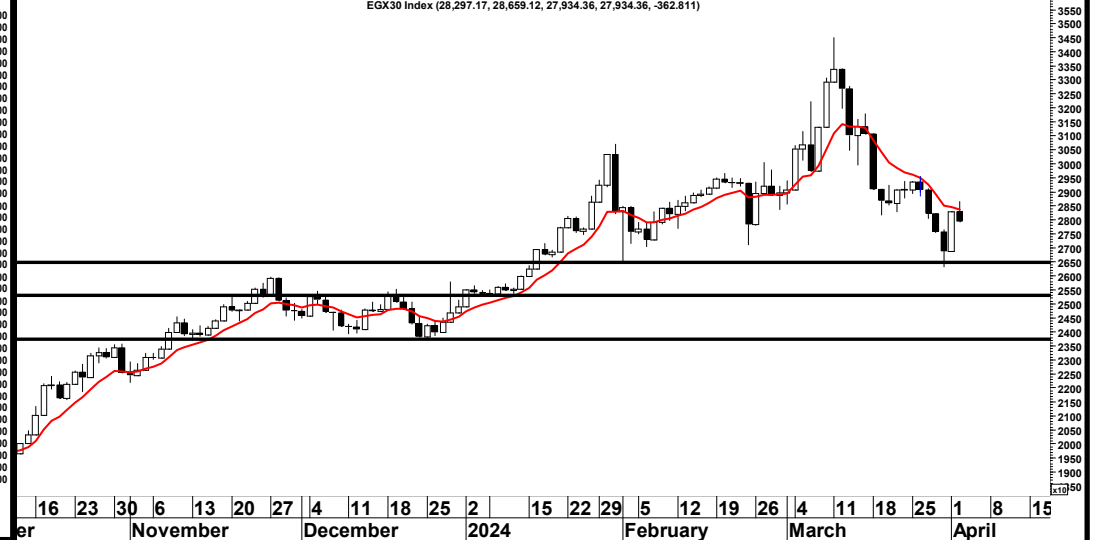
# التقرير الفني اليومي



EGX70 Equally Weighted Index (6,403.71, 6,457.06, 6,375.60, 6,400.39, -3.31982)



EGX30 Index (28,297.17, 28,659.12, 27,934.36, 27,934.36, -362.811)



## EGX 70 "6400.39"

أغلق المؤشر على انخفاض بنسبة **0.05%**، حيث ظهرت القوى البيعية مجدداً وعرقلة صعود المؤشر، وقد أشارنا أمس انه لابد من التأكد من فعالية القوى الشرائية ونرى لابد من تخطي مستوى المقاومة الهام ( 6760 ) حتى نتأكد من فعالية تلك القوى الشرائية ولكي نجرم ببداية ارتداد لاعلى للمؤشر ولذا ننصح بتوخي الحذر وانتظار ظهور قوى شرائية فعالة...

## EGX 30 "27934.36"

أغلق المؤشر على انخفاض بنسبة **1.28%**، حيث ظهرت القوى البيعية مجدداً وعرقلة صعود المؤشر، وقد أشارنا أمس انه لابد من التأكد من فعالية القوى الشرائية ونرى لابد من تخطي مستوى المقاومة الهام ( 29540 ) حتى نتأكد من فعالية تلك القوى الشرائية ولكي نجرم ببداية ارتداد لاعلى للمؤشر ولذا ننصح بتوخي الحذر وانتظار ظهور قوى شرائية فعالة.

5270

5500

6000

دعم

23730

25270

26450

دعم

7560

7000

6760

مقاومة

30000

29540

28160

مقاومة

مدير ادارة البحوث : محمد محمود معاطي [mmaaty@eac-finance.com](mailto:mmaaty@eac-finance.com) MBA,CFTe,CETA

هذا التقرير مبني على أسس التحليل الفني و هو معد لتقديم نصيحة إستشارية غير ملزمة للمستثمرين الذين يقومون بأخذ قراراتهم الإستثمارية بأنفسهم و يتحملون المسؤولية القانونية و المادية المترتبة عليها دون أدنى مسؤولية على الشركة المصرية العربية - "ثمار" . ولا يعتبر هذا التقرير عرضاً أو توصية للشراء أو البيع أو الإكتتاب في أي من الأوراق المالية. و إذ تبذل الشركة المصرية العربية - "ثمار" الجهد في أن تكون المعلومات والبيانات الموجودة بالتقرير صحيحة و كاملة إلا أنها تخلي مسؤوليتها عن أي خطأ أو سهو. كما نؤكد أن هذا التقرير إستخدم بيانات من مصادر متعارف على مصداقيتها بالإضافة إلي تضمنه بعض التقديرات المهنية. هذا التقرير خدمه خاصه لعملائنا



قطاع الخدمات المالية

ننصح بالمتابعة مع انتظار اشارة شراء	70.000	76.200	93.200	86.800	3.38	هابط	80.000	COMI	البنك التجاري الدولي			
ننصح بالاحتفاظ ومتابعة مستوي وقف الخسائر	3.000	3.250	4.100	3.750		4.10	3.75*	05/03/2024	عرضي	3.500	BTFH	بلتون القابضة
ننصح بالمتابعة مع انتظار اشارة شراء	16.290	17.060	20.950	19.350		هابط	17.320	HRHO	المجموعه الماليه هيرمس القابضه			
ننصح بالمتابعة مع انتظار اشارة شراء	34.400	37.000	50.550	48.000		هابط	40.000	ADIB	مصرف أبو ظبي الاسلامي			
ننصح بالمتابعة مع انتظار اشارة شراء	16.000	17.600	23.500	22.000		هابط	19.750	BINV	بي انفيستمنت			
ننصح بالمتابعة مع انتظار اشارة شراء	2.150	2.450	3.290	3.000		هابط	2.750	CCAP	القلعة للاستثمارات المالية			
ننصح بالمتابعة مع انتظار اشارة شراء	0.451	0.477	0.630	0.570		هابط	0.522	AIH	ارابيا انفيستمنتس هولدنغ			
ننصح بالمتابعة مع انتظار اشارة شراء	0.275	0.311	0.380	0.357		هابط	0.344	OFH	اوراسكوم المالية القابضة			

قطاع المنتجات المنزلية و الشخصية

ننصح بالمتابعة مع انتظار اشارة شراء	16.000	17.600	23.000	20.930		عرضي	18.990	ORWE	النساجون الشرقيون
ننصح بالمتابعة مع انتظار اشارة شراء	4.800	5.620	7.550	6.980		عرضي	6.220	ACGC	العربية لحليج الاقطان
ننصح بالمتابعة مع انتظار اشارة شراء	1.920	2.230	3.330	2.950		هابط	2.550	KABO	النصر للملابس و المنسوجات - كابو
ننصح بالمتابعة مع انتظار اشارة شراء	7.000	8.300	12.300	10.50		هابط	9.180	PRCL	العامه لمنتجات الخزف - شيني

03/04/2024



الاستراتيجية	دعم		مقاومة		وقف خسارة	الاهداف		تاريخ الشراء	الاتجاه		الاطلاق	رويترز	اسم السهم
	دعم 2	دعم 1	مقاومة 2	مقاومة 1		هدف 2	هدف 1		مدى قصير				
ننصح بالمتابعة مع انتظار اشارة شراء	8.200	9.000	11.500	10.460	3.26				هابط	10.180	HELI	مصر الجديده للأسكان والتعمير	
ننصح بالمتابعة مع انتظار اشارة شراء	46.800	54.200	82.000	67.000					هابط	64.000	TMGH	مجموعة طلعت مصطفى القابضة	
ننصح بالمتابعة مع انتظار اشارة شراء	3.110	3.450	4.450	4.150					هابط	3.710	MASR	مدينه مصر للاسكان والتعمير	
ننصح بالاحتفاظ ومتابعة مستوي وقف الخسائر	2.600	2.900	4.500	3.850			4.50	4.00	26/3/204	هابط	3.580	PHDC	بالم هيلز للتعمير
ننصح بالمتابعة مع انتظار اشارة شراء	198.000	243.000	308.000	290.000					هابط	276.730	ORAS	اوراسكوم كونستراكشون	
ننصح بالمتابعة مع انتظار اشارة شراء	4.150	4.800	6.940	6.170					هابط	5.270	EMFD	إعمار مصر	
ننصح بالمتابعة مع انتظار اشارة شراء	5.820	6.010	7.330	6.840					هابط	6.390	ELSH	الشمس للاسكان والتعمير	
ننصح بالمتابعة مع انتظار اشارة شراء	3.800	4.260	5.700	5.100					هابط	4.660	EGTS	المصرية للمنتجات السياحية	
ننصح بالمتابعة مع انتظار اشارة شراء	9.380	10.000	14.000	12.900					هابط	10.920	ORHD	اوراسكوم للتنمية	
ننصح بالمتابعة مع انتظار اشارة شراء	0.750	0.890	1.200	1.030					هابط	0.959	ACAMD	العربية للإدارة الاصول	
ننصح بالمتابعة مع انتظار اشارة شراء	2.040	2.200	2.960	2.650					هابط	2.470	ARAB	المطورون العرب	

03/04/2024



الاسم الاستثمارية	دعم		مقاومة		وقف خسارة	الاهداف		تاريخ الشراء	الاتجاه مدى قصير	الايغلق	رويترز	اسم السهم
	دعم 2	دعم 1	مقاومة 2	مقاومة 1		هدف 2	هدف 1					
<b>قطاع التشييد و مواد البناء</b>												
ننصح بالمتابعة مع انتظار اشارة شراء	0.700	0.750	0.885	0.827					هابط	0.775	UEGC	الصعيد العامة للمقاولات
ننصح بالمتابعة مع انتظار اشارة شراء	16.500	18.200	25.490	24.000					هابط	21.200	ECAP	العز للسيراميك و البورسلين - الجوهرة
ننصح بالمتابعة مع انتظار اشارة شراء	66.750	72.550	117.000	99.500					هابط	92.260	EGAL	مصر للالومنيوم
ننصح بالمتابعة مع انتظار اشارة شراء	0.361	0.400	0.530	0.485					هابط	0.444	GGCC	الجيزة العامة للمقاولات والاستثمار العقارى
<b>قطاع الكيماويات</b>												
ننصح بالمتابعة مع انتظار اشارة شراء	71.000	73.250	100.000	85.000					هابط	75.410	EFIC	المالية و الصناعية المصرية
ننصح بالمتابعة مع انتظار اشارة شراء	56.870	59.000	89.000	74.750					هابط	65.700	ABUK	ابوقير للاسمدة
ننصح بالمتابعة مع انتظار اشارة شراء	8.000	8.800	12.650	11.000					هابط	9.230	EGCH	الصناعات الكيماوية المصرية - كيما
ننصح بالمتابعة مع انتظار اشارة شراء	23.200	26.000	35.000	32.000					صاعد	29.590	SKPC	سيدي كرير للبتروكيماويات (سيدبك)
ننصح بالاحتفاظ ومتابعة مستوي وقف الخسائر	5.800	6.000	8.900	8.350	7.000	9.500	8.900	25/03/2024	هابط	7.770	AMOC	الاسكندرية للزيوت المعدنية
ننصح بالمتابعة مع انتظار اشارة شراء	40.000	47.600	71.800	65.750					هابط	54.790	MFPC	مصر للانتاج الاسمدة
ننصح بالمتابعة مع انتظار اشارة شراء	30.000	33.000	49.800	44.500					هابط	37.230	MICH	مصر لصناعة الكيماويات
<b>قطاع الاتصالات</b>												
ننصح بالمتابعة مع انتظار اشارة شراء	0.350	0.380	0.490	0.460					هابط	0.409	OIH	اوراسكوم للاستثمار القابضة
ننصح بالمتابعة مع انتظار اشارة شراء	6.000	6.450	9.700	8.500					صاعد	7.420	FWRY	فوري
ننصح بالمتابعة مع انتظار اشارة شراء	18.650	20.560	28.500	26.650					هابط	22.050	EFIH	ايبه فاينانس
ننصح بالمتابعة مع انتظار اشارة شراء	33.250	34.020	42.660	40.970					هابط	36.080	ETEL	المصرية للاتصالات

03/04/2024



الاسراتيجية	دعم		مقاومة		وقف خسارة	الاهداف		تاريخ الشراء	الاتجاه	الاغلاق	رويترز	اسم السهم
	دعم 2	دعم 1	مقاومة 2	مقاومة 1		هدف 2	هدف 1		مدى قصير			
<b>قطاع الاغذية و المشروبات</b>												
نصح بالمتابعة مع انتظار اشارة شراء	33.500	39.500	62.800	56.950					هابط	48.570	AJWA	اجواء للصناعات الغذائية
نصح بالمتابعة مع انتظار اشارة شراء	14.500	15.550	22.800	20.800					هابط	16.600	JUFO	جهينة للصناعات الغذائية
نصح بالمتابعة مع انتظار اشارة شراء	7.570	7.920	10.880	10.000					هابط	8.680	ISMA	الاسماعيلية مصر للدواجن
نصح بالمتابعة مع انتظار اشارة شراء	9.500	11.000	14.240	13.600					صاعد	11.500	OLFI	عبور لاند للصناعات الغذائية
نصح بالمتابعة مع انتظار اشارة شراء	8.810	10.500	16.200	13.900					هابط	11.460	DOMT	دومتي
نصح بالمتابعة مع انتظار اشارة شراء	55.000	60.510	82.000	72.700					عرضي	65.660	SUGR	الدلتا للسكر
نصح بالمتابعة مع انتظار اشارة شراء	4.850	5.900	8.660	8.180					هابط	7.060	POUL	القاهرة للدواجن
<b>قطاع الموارد الاساسية</b>												
نصح بالمتابعة مع انتظار اشارة شراء	30.950	36.500	51.500	45.500					هابط	41.130	ASCM	اسيك للتعدين
نصح بالمتابعة مع انتظار اشارة شراء	2.400	2.610	4.250	3.670					هابط	3.360	ATQA	عتاقة
نصح بالمتابعة مع انتظار اشارة شراء	47.900	55.000	69.500	65.250					هابط	60.820	ESRS	العز لصناعة حديد التسليح

03/04/2024



الاسراتيجية	دعم		مقاومة		وقف خسارة	الاهداف		تاريخ الشراء	الاتجاه		الايغلق	رويترز	اسم السهم
	دعم 2	دعم 1	مقاومة 2	مقاومة 1		هدف 2	هدف 1		مدى قصير				
<b>قطاع الخدمات و المنتجات الصناعية و السيارات</b>													
ننصح بالمتابعة مع انتظار اشارة شراء	26.000	28.800	39.050	36.400	11.50				هابط	31.210	SWDY	السويدى للكابلات	
ننصح بوقف الخسارة في حالة إغلاق اليوم أسفل المستوى المذكور	10.000	11.000	14.500	13.850		15.500	14.500	17/03/2024	صاعد	11.300	GBCO	جي بي كوربورشين	
ننصح بالمتابعة مع انتظار اشارة شراء	16.000	16.980	24.000	22.000					هابط	18.540	CSAG	القناة للتوكيلات الملاحية	
<b>أسهم أخرى</b>													
ننصح بوقف الخسارة في حالة إغلاق اليوم أسفل المستوى المذكور	2.000	2.300	3.150	2.900	2.50	3.150	2.900	24/03/2024	هابط	2.450	ISPH	ابن سينا فارما	
ننصح بالاحتفاظ ومتابعة مستوي وقف الخسائر	0.363	0.388	0.490	0.460	0.420	0.535	0.490	24/03/2024	هابط	0.426	SPMD	سيد ميديكال	
ننصح بالاحتفاظ ومتابعة مستوي وقف الخسائر	9.400	10.380	15.000	13.500	11.32	16.500	15.000	25/03/2024	هابط	12.060	ARCC	العربية للاسمنت	
ننصح بالاحتفاظ ومتابعة مستوي وقف الخسائر	25.000	28.000	45.000	40.000	33.000	51.000	45.000	26/03/2024	عرضي	37.210	ALCN	الاسكندرية لتداول الحاويات	
ننصح بالاحتفاظ ومتابعة مستوي وقف الخسائر	0.733	0.931	1.300	1.170	1.00	1.300	1.170	26/03/2024	عرضي	1.093	AMER	عامر	
يقصد به من اسبوع الى ثلاثة اسابيع												المدى القصير	
يقصد به من ثلاثة أشهر إلى ستة أشهر												المدى المتوسط	
هو تكوين السهم قيعان أعلى من القيعان السابقة و قما أعلى من القم السابقة على الرسم البياني للسهم												الاتجاه الصاعد	
هو تكوين السهم قما أقل من القم السابقة و قيعانا أقل من القيعان السابقة على الرسم البياني للسهم												الاتجاه الهابط	
هو تحرك السهم في نطاق ثابت تقريبا بين مستوى دعم و مستوى مقاومة												الاتجاه العرضي	
هو حركة عرضية عكس الاتجاه الهابط الرئيسي و لا يتوقع أن يستمر ذلك التصحيح لفترة طويلة و يكون فرصة لتخفيف المراكز الشرائية على مستويات المقاومة												التصحيح العرضي	
هو حركة هابطة عكس الاتجاه العرضي الرئيسي و لا يتوقع أن يستمر ذلك التصحيح لفترة طويلة و يكون فرصة للاضافة للمراكز الشرائية على مستويات الدعم												التصحيح الهابط	
هو مستوى أقل من مستويات الاسعار الحالية يتوقع أن يتواجد فيه قوى شرائية												الدعم	
هو مستوى أعلى من مستويات الاسعار الحالية يتوقع أن يتواجد فيه قوى بيعية												المقاومة	
هو مستوى أسفل مستوى الاسعار الحالية ينصح باغلاق المراكز الشرائية حال الاغلاق أسفلة لمدة يومين متاليين لتجنب الخسائر أو الحفاظ على الارباح المتحققة												وقف الخسارة	
هو مستويات سعرية يفضل تخفيف المراكز الشرائية عندها حتى يتم تحقيق ارباح فعلية												جني ارباح	
المستوى السعري الذي ننصح عنده بجني ارباح جزئي												الهدف الأول	
المستوى السعري الذي ننصح عنده بجني ارباح كلي ما لم يتم النصح بالاحتفاظ بالمراكز الحالية أو الإضافة												الهدف الثاني	