

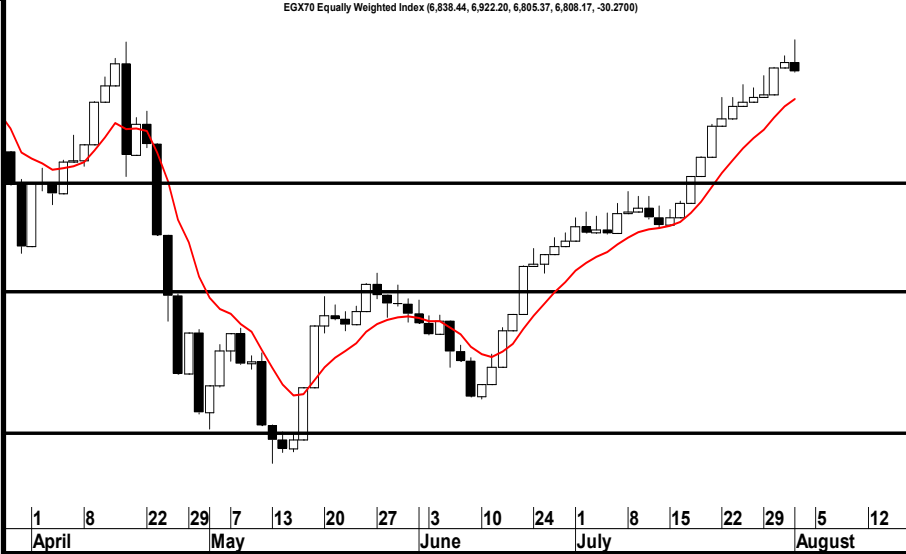
04/08/2024



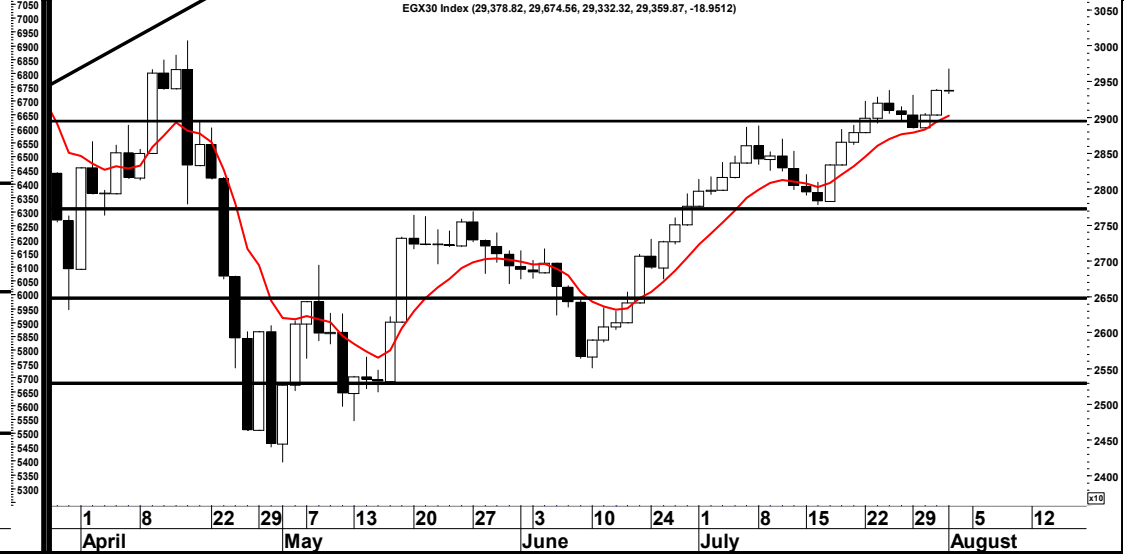
التقرير المالي اليومي



EGX70 Equally Weighted Index (6,838.44, 6,922.20, 6,805.37, 6,808.17, -30.2700)



EGX30 Index (29,378.82, 29,674.56, 29,332.32, 29,359.87, -18.9512)



EGX 70 "6808.17"

أغلق المؤشر على انخفاض بنسبة 0.44%، حيث انتهت تداولات الاسبوع بظهور قوى بيعية وسيطرتها على اداء المؤشر ونرى ان مستوى الدعم 6600 يوقى ذلك الضغط البيعي ليستهدف المؤشر منطقة (6900-7000)، ولذا ننصح بالاهتمام بمستوى 6600 كمستوى حماية ارباح و الاهتمام بمستوى وقف الخسارة لكل سهم على حدى

EGX 30 "29359.87"

أغلق المؤشر على انخفاض بنسبة 0.06%، حيث انتهت تداولات الاسبوع بظهور قوى بيعية وسيطرتها على اداء المؤشر ونرى ان منطقة الدعم (28500 - 28800) توقف ذلك الضغط البيعي ومعاودة الصعود ليستهدف المؤشر منطقة (30500-30000)، ولذا ننصح بالاهتمام بمستوى 28500 كمستوى حماية ارباح و الاهتمام بمستوى وقف الخسارة لكل سهم على حدى .

6219

6450

6600

دعم

27750

28500

28800

دعم

7400

7120

6920

مقاومة

32000

31000

30500-30000

مقاومة

مدير ادارة البحوث : محمد محمود معاطي mmaaty@eac-finance.com MBA,CFTe,CETA

هذا التقرير مبني على أسس التحليل الفني و هو معد لتقديم نصيحة إستشارية غير ملزمة للمستثمرين الذين يقومون بأخذ قراراتهم الإستثمارية بأنفسهم و يتحملون المسؤولية القانونية و المادية المترتبة عليها دون أدنى مسؤولية على الشركة المصرية العربية - "ثمار" . ولا يعتبر هذا التقرير عرضاً أو توصية للشراء أو البيع أو الإكتتاب في أي من الأوراق المالية. و إذ تبذل الشركة المصرية العربية - "ثمار" الجهد في أن تكون المعلومات والبيانات الموجودة بالتقرير صحيحة و كاملة إلا أنها تخلي مسؤوليتها عن أي خطأ أو سهو. كما نؤكد أن هذا التقرير إستخدم بيانات من مصادر متعارف على مصداقيتها بالإضافة إلي تضمنه بعض التقديرات المهنية. هذا التقرير خدمه خاصه لعملائنا