

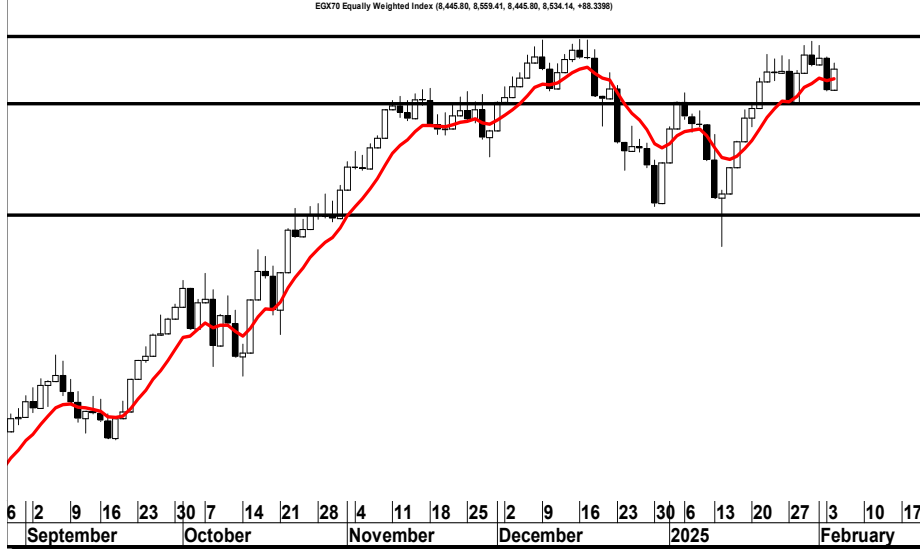
05/02/2025



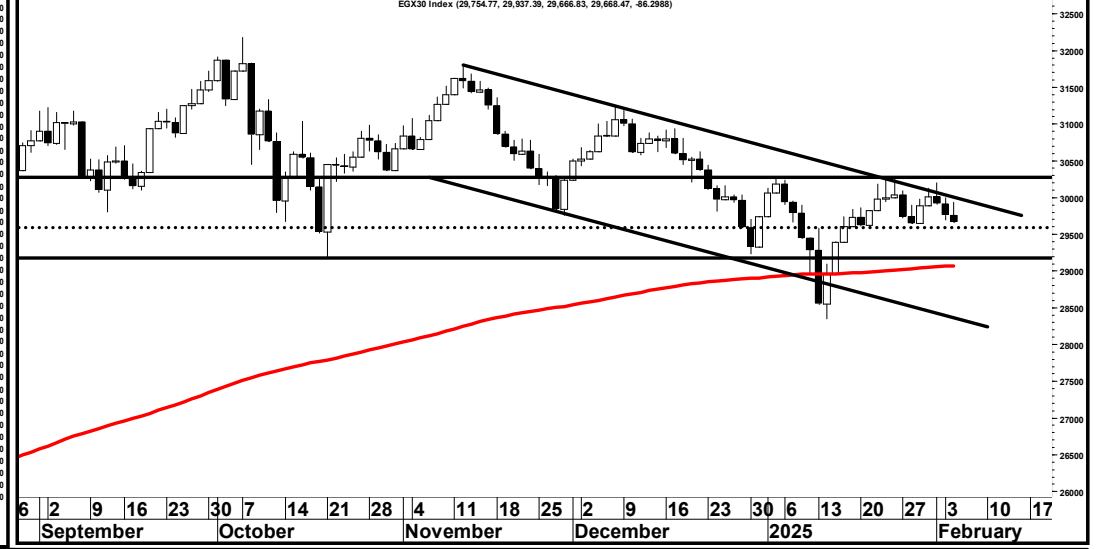
التقرير الفني اليومي



EGX70 Equally Weighted Index (8,445.80, 8,559.41, 8,445.80, 8,534.14, +68.3398)



EGX30 Index (29,754.77, 29,937.39, 29,666.83, 29,668.47, -66.2988)



EGX 70 "8534.14"

أغلق المؤشر على ارتفاع بنسبة 1.05% ، حيث مازال المؤشر يحاول اختراق مستوى المقاومة الهام 8650 ، ونرى في حال اختراقها والثبات اعلاه يستهدف المؤشر 8950 ثم 9200 مع الاهتمام بمستوى 8388 كمستوى حماية الارباح ولذا ننصح باستغلال تلك الارتدادة في المتاجرة السريعة مع الاهتمام بمستويات وقف الخسارة .

EGX 30 "29668.47"

أغلق المؤشر على انخفاض بنسبة 0.29% ، حيث مازال المؤشر يواجه عائق لمواصلة الصعود "مستوى 30300" ومازالت المؤشرات الفنية تشير الى احتمالية اختراق مستوى المقاومة 30300 ، وفي حال اختراقها والثبات اعلاه يستهدف المؤشر 31200 مع الاهتمام بمستوى الدعم الحالي 29600 كمستوى حماية الارباح ولذا ننصح باستغلال تلك الارتدادة في المتاجرة السريعة مع الاهتمام بمستويات وقف الخسارة .

| | | | | | | | |
|-----------|------|------|--------|-------|-------|-------|--------|
| 7830-7970 | 8170 | 8388 | دعم | 28350 | 29180 | 29600 | دعم |
| 7200 | 8950 | 8650 | مقاومة | 31500 | 30800 | 30300 | مقاومة |

مدير ادارة البحوث : محمد محمود معاطي mmaaty@eac-finance.com MBA,CFTe,CETA

هذا التقرير مبني على أسس التحليل الفني و هو معد لتقديم نصيحة إستشارية غير ملزمة للمستثمرين الذين يقومون بأخذ قراراتهم الإستثمارية بأنفسهم و يتحملون المسؤولية القانونية و المادية المترتبة عليها دون أدنى مسؤولية على الشركة المصرية العربية - "ثمار" . ولا يعتبر هذا التقرير عرضاً أو توصية للشراء أو البيع أو الإكتتاب في أي من الأوراق المالية. و إذ تبذل الشركة المصرية العربية - "ثمار" الجهد في أن تكون المعلومات والبيانات الموجودة بالتقرير صحيحة و كاملة إلا أنها تخلي مسؤوليتها عن أي خطأ أو سهو. كما نؤكد أن هذا التقرير إستخدم بيانات من مصادر متعارف على مصداقيتها بالإضافة إلي تضمنه بعض التقديرات المهنية. هذا التقرير خدمه خاصه لعملائنا

05/02/2025



| الاسم الاستراتيجية | دعم | | مقاومة | | وقف خسارة | الاهداف | | تاريخ الشراء | الاتجاه | الايغلاق | رويترز | اسم السهم |
|--|--------|--------|----------|----------|-----------|---------|--------|--------------|----------|----------|--------|------------------|
| | دعم 2 | دعم 1 | مقاومة 2 | مقاومة 1 | | هدف 2 | هدف 1 | | مدى قصير | | | |
| الاسهم المرشحة للمتاجرة السريعة | | | | | | | | | | | | |
| نصح بالمتاجرة السريعة مع الاهتمام بمستوى وقف الخسارة | 15.900 | 17.200 | 19.600 | 19.100 | 18.560 | 20.500 | 19.600 | 05/02/2025 | عرضي | 18.740 | CIEB | بنك كريدي |
| نصح بالمتاجرة السريعة مع الاهتمام بمستوى وقف الخسارة | 1.950 | 2.300 | 3.150 | 2.900 | 2.500 | 3.150 | 2.900 | 05/02/2025 | عرضي | 2.650 | RAYA | راية القابضة |
| نصح بالمتاجرة السريعة مع الاهتمام بمستوى وقف الخسارة | 35.000 | 37.500 | 52.000 | 45.600 | 40.000 | 52.000 | 47.000 | 05/02/2025 | عرضي | 42.700 | EGAS | غاز مصر |
| نصح بالمتاجرة السريعة مع الاهتمام بمستوى وقف الخسارة | 0.440 | 0.477 | 0.600 | 0.570 | 0.513 | 0.620 | 0.570 | 05/02/2025 | عرضي | 0.533 | OIH | اوراسكوم القابضة |