

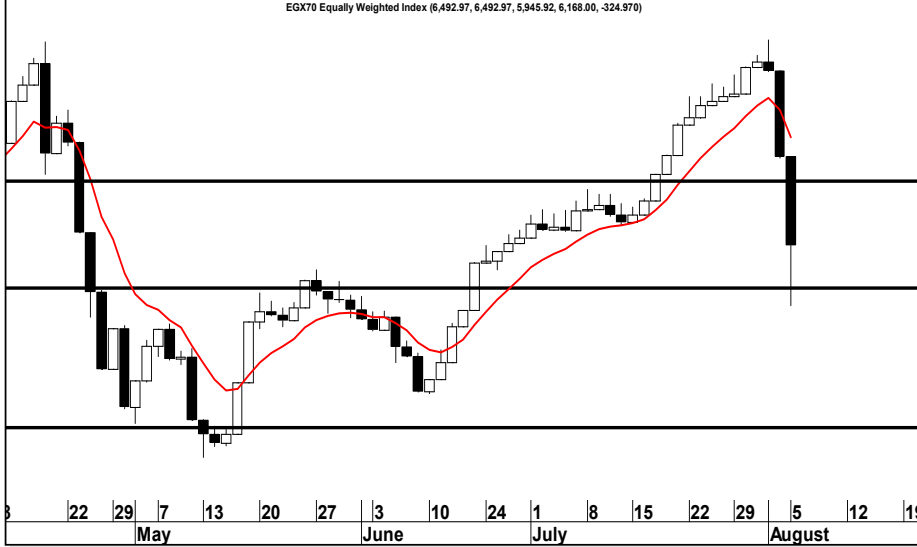
06/08/2024



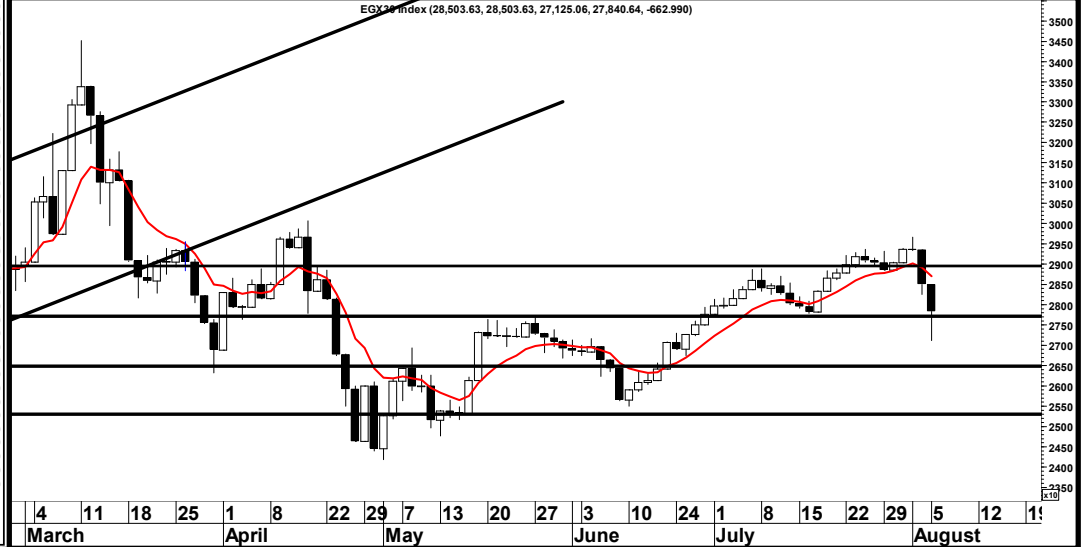
التقرير الفني اليومي



EGX70 Equally Weighted Index (6,492.97, 6,492.97, 5,945.92, 6,168.00, 324.970)



EGX30 Index (28,503.63, 28,503.63, 27,125.06, 27,840.64, -662.990)



EGX 70 "6168.00"

أغلق المؤشر على انخفاض بنسبة 5.00%، حيث استكملت القوى البيعية سيطرتها على أداء المؤشر واخترق مستوى الدعم 6220 لأسفل واقترب من منطقة الدعم التالية (6000 - 5900) ثم ظهرت قوى شرائية وقلصت بعض ما فقده المؤشر ونرى ان تستكمل القوى الشرائية سيطرتها على أداء المؤشر خلال جلسة اليوم لمحاولة غلق الفجوات التي بدأت بها كل الاسهم خلال جلسة امس الاول ولذا ننصح باستغلال ذلك الصعود في غلق المراكز الشرائية القائمة لحين وضوح الرؤية

EGX 30 "27840.64"

أغلق المؤشر على انخفاض بنسبة 2.33%، حيث استكملت القوى البيعية سيطرتها على أداء المؤشر واخترق مستوى الدعم 27750 لأسفل واقترب من مستوى الدعم التالي 27100 ثم ظهرت قوى شرائية وقلصت بعض ما فقده المؤشر واغلق على مستوى الدعم 27750 مجددا ونرى ان تستكمل القوى الشرائية سيطرتها على أداء المؤشر خلال جلسة اليوم لمحاولة غلق الفجوات التي بدأت بها كل الاسهم خلال جلسة امس الاول ولذا ننصح باستغلال ذلك الصعود في غلق المراكز الشرائية القائمة لحين وضوح الرؤية .

6000	6219	6450	دعم	26700	27100	27750	دعم
7120	6920	6600	مقاومة	30500	29675-29375	28850	مقاومة

مدير ادارة البحوث : محمد محمود معاطي MBA,CFTe,CETA mmaaty@eac-finance.com

هذا التقرير مبني على أسس التحليل الفني و هو معد لتقديم نصيحة إستشارية غير ملزمة للمستثمرين الذين يقومون بأخذ قراراتهم الإستثمارية بأنفسهم و يتحملون المسؤولية القانونية و المادية المترتبة عليها دون أدنى مسؤولية على الشركة المصرية العربية - "ثمار" . ولا يعتبر هذا التقرير عرضاً أو توصية للشراء أو البيع أو الإكتتاب في أي من الأوراق المالية. و إذ تبذل الشركة المصرية العربية - "ثمار" الجهد في أن تكون المعلومات والبيانات الموجودة بالتقرير صحيحة و كاملة إلا أنها تخلي مسؤوليتها عن أي خطأ أو سهو. كما نؤكد أن هذا التقرير إستخدم بيانات من مصادر متعارف على مصداقيتها بالإضافة إلي تضمنه بعض التقديرات المهنية. هذا التقرير خدمه خاصه لعملائنا