

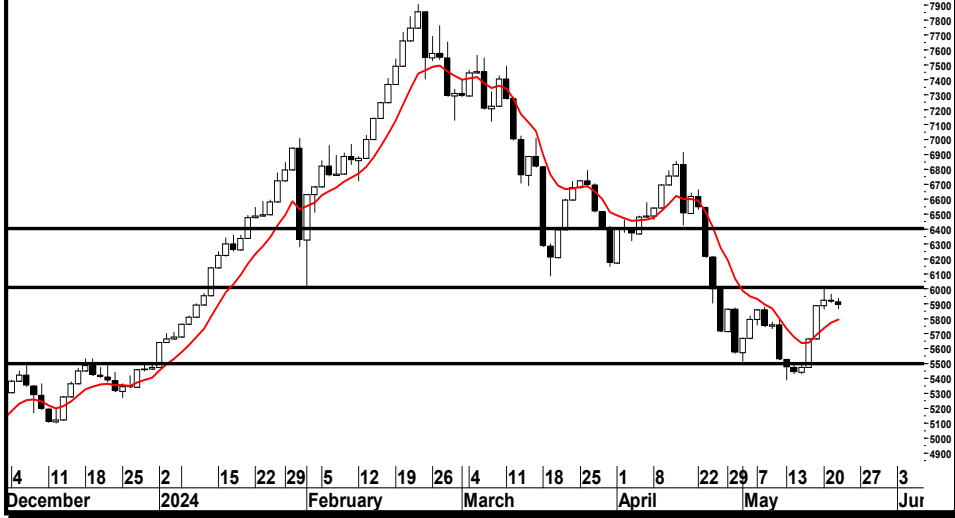
23/05/2024



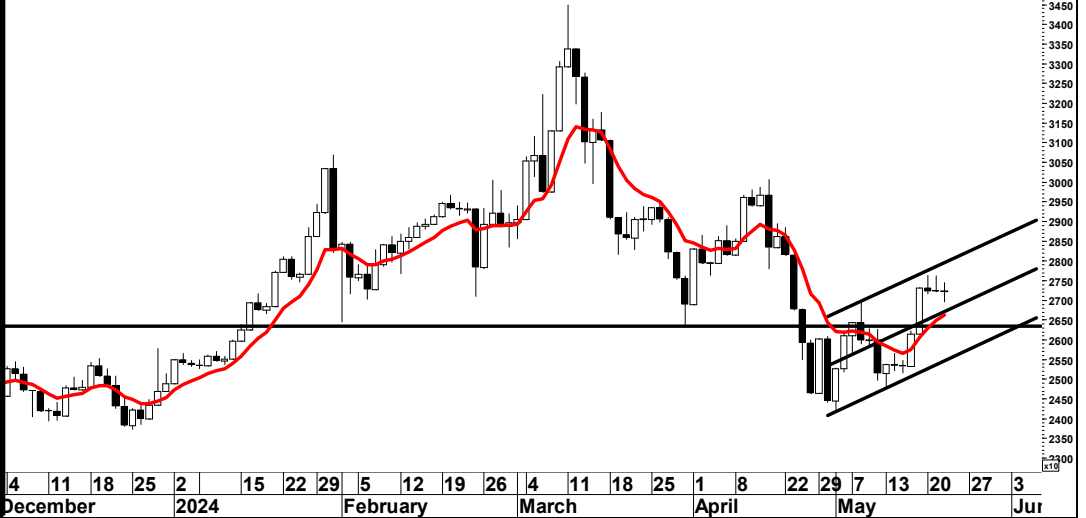
التقرير المالي اليومي



EGX70 Equally Weighted Index (5,912.58, 5,939.23, 5,869.26, 5,891.86, -20.7202)

-8100
-8000
-7900
-7800
-7700
-7600
-7500
-7400
-7300
-7200
-7100
-7000
-6900
-6800
-6700
-6600
-6500
-6400
-6300
-6200
-6100
-6000
-5900
-5800
-5700
-5600
-5500
-5400
-5300
-5200
-5100
-5000
-4900

EGX30 Index (27,224.80, 27,443.09, 26,963.82, 27,227.44, +2.63867)

3500
3450
3400
3350
3300
3250
3200
3150
3100
3050
3000
2950
2900
2850
2800
2750
2700
2650
2600
2550
2500
2450
2400
2350
2300
2250

EGX 70 "5891.86"

أغلق المؤشر على انخفاض بنسبة 0.35% ، حيث قد أشارنا الى ان منطقة المقاومة (6000 - 5880) ستعوق الصعود الحالي ونرى ان المؤشر سيختبر مستوى الدعم (5700) ثم معاودة الصعود ليستهدف المؤشر مستوى 6000 ثم 6450 ولذا ننصح باستغلال التصحيح الذي سيحدث خلال بتكوين مراكز شرائية للمتاجرة السريعة مع الاهتمام بالانخفاضات الاخيرة كمستويات وقف الخسارة ..

EGX 30 "27227.44"

أغلق المؤشر على ارتفاع بنسبة 0.01% ، حيث واجه المؤشر قوى بيعية في بداية الجلسة ثم تحرك في نطاق عرضي ضيق ولايد من تخطي حاجز 27636 خلال جلسة اليوم حتى نتأكد من التصحيح على المدى القصير واستكمال صعود المؤشر ليستهدف مستوى 28900 ولذا ننصح باستغلال التصحيح الحالي بتكوين مراكز شرائية للمتاجرة السريعة مع الاهتمام بالانخفاضات الاخيرة كمستويات وقف الخسارة .

5000

5270

5500

دعم

24470

25600

26300-27000

دعم

6450

6150

6000

مقاومة

30000

28900

27800-27640

مقاومة

مدير ادارة البحوث : محمد محمود معاطي mmaaty@eac-finance.com MBA,CFTe,CETA

هذا التقرير مبني على أسس التحليل الفني و هو معد لتقديم نصيحة إستشارية غير ملزمة للمستثمرين الذين يقومون بأخذ قراراتهم الإستثمارية بأنفسهم و يتحملون المسؤولية القانونية و المادية المترتبة عليها دون أدنى مسؤولية على الشركة المصرية العربية - "ثمار" . ولا يعتبر هذا التقرير عرضاً أو توصية للشراء أو البيع أو الإكتتاب في أي من الأوراق المالية. و إذ تبذل الشركة المصرية العربية - "ثمار" الجهد في أن تكون المعلومات والبيانات الموجودة بالتقرير صحيحة و كاملة إلا أنها تخلي مسؤوليتها عن أي خطأ أو سهو. كما نؤكد أن هذا التقرير إستخدم بيانات من مصادر متعارف على مصداقيتها بالإضافة إلي تضمنه بعض التقديرات المهنية. هذا التقرير خدمه خاصه لعملائنا

23/05/2024



الاسم الاستراتيجية	دعم		مقاومة		وقف خسارة	الاهداف		تاريخ الشراء	الاتجاه	الايغلاق	رويترز	اسم السهم
	دعم 2	دعم 1	مقاومة 2	مقاومة 1		هدف 2	هدف 1		مدى قصير			
الاسهم المرشحة للمتاجرة السريعة (ذات مخاطر عالية)												
نصح بالمتاجرة السريعة مع الاهتمام بمستوى وقف الخسارة	1.620	1.720	2.550	2.200	1.87	2.55	2.20	23/05/2024	عرضي	1.935	AMIA	الملتقى العرب
نصح بالمتاجرة السريعة مع الاهتمام بمستوى وقف الخسارة	8.900	9.500	14.000	12.500	10.350	14.000	12.500	23/05/2024	هابط	11.01	ARCC	العربية للاسمنت
نصح بالمتاجرة السريعة مع الاهتمام بمستوى وقف الخسارة	1.140	1.230	1.600	1.450	1.30	1.60	1.45	23/05/2024	عرضي	1.360	ELKA	القاهرة للاسكان
نصح بالمتاجرة السريعة مع الاهتمام بمستوى وقف الخسارة	48.800	5.250	7.500	6.800	5.800	7.500	6.800	23/05/2024	صاعد	6.23	EMFD	إعمار