

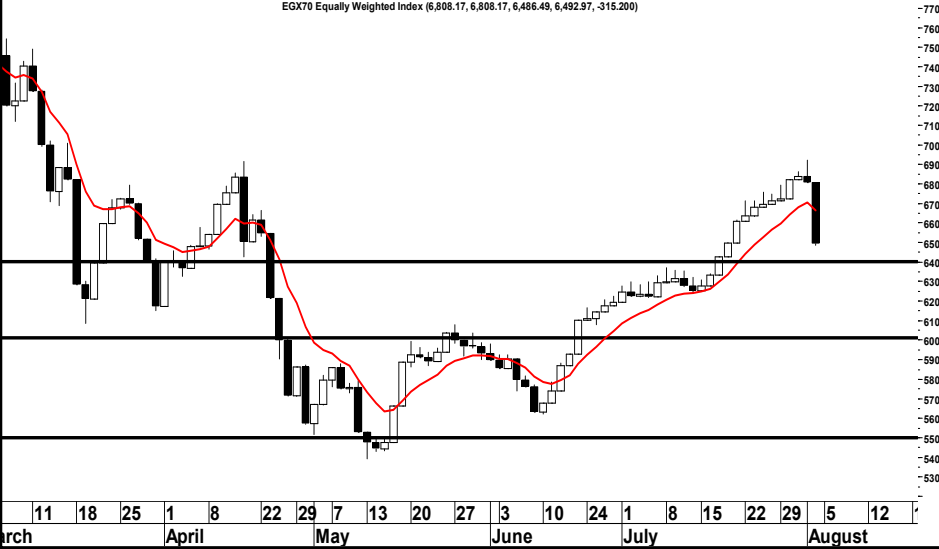
05/08/2024



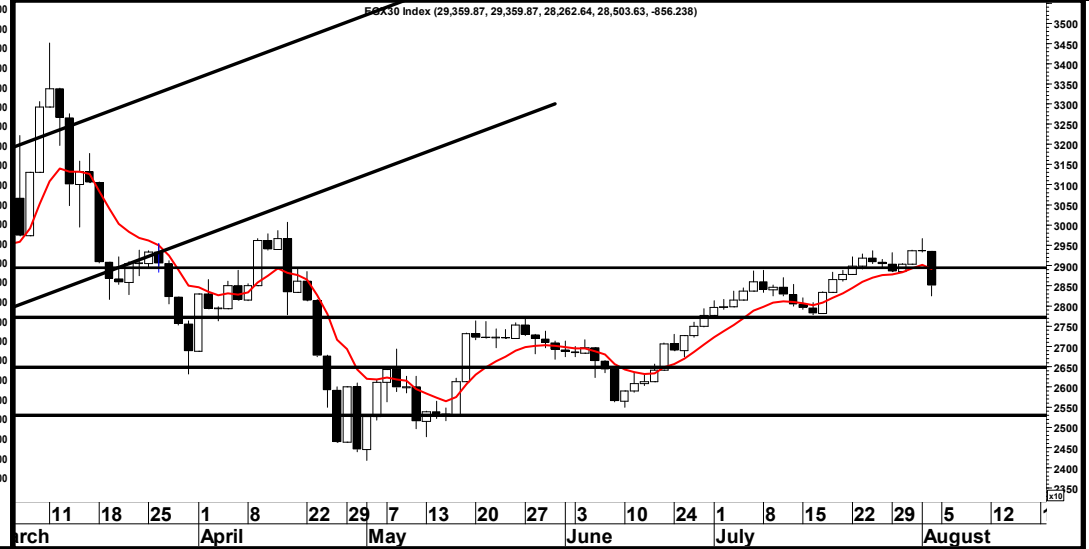
التقرير المالي اليومي



EGX70 Equally Weighted Index (6,808.17, 6,808.17, 6,486.49, 6,492.97, -315.200)



EGX30 Index (29,359.87, 29,359.87, 28,262.64, 28,503.63, -866.238)



EGX 70 "6492.97"

أغلق المؤشر على انخفاض بنسبة 4.63%، حيث استكملت القوى البيعية سيطرتها على أداء المؤشر واخترق مستوى الدعم 6600 لأسفل وأغلق بالقرب من مستوى الدعم التالي 6450 ونرى أن اختراق ذلك المستوى لأسفل في بداية الجلسة والوصول لمستوى 6219، ثم الصعود لمحاولة غلق الفجوات التي بدأت بها كل الاسهم خلال جلسة امس ولذا ننصح باستغلال ذلك الصعود في غلق المراكز الشرائية القائمة لحين وضوح الرؤية .

EGX 30 "28503.63"

أغلق المؤشر على انخفاض بنسبة 2.92%، حيث استكملت القوى البيعية سيطرتها على أداء المؤشر وأغلق بالقرب من مستوى الدعم 28500 ونرى أن اختراق ذلك المستوى لأسفل في بداية الجلسة والوصول لمستوى 27750، ثم الصعود لمحاولة غلق الفجوات التي بدأت بها كل الاسهم خلال جلسة امس ولذا ننصح باستغلال ذلك الصعود في غلق المراكز الشرائية القائمة لحين وضوح الرؤية .

6000	6219	6450	دعم
7120	6920	6600	مقاومة

26700	27100	27750	دعم
30500	29675-29375	28850	مقاومة

مدير ادارة البحوث : محمد محمود معاطي mmaaty@eac-finance.com MBA,CFTe,CETA

هذا التقرير مبني على أسس التحليل الفني و هو معد لتقديم نصيحة إستشارية غير ملزمة للمستثمرين الذين يقومون بأخذ قراراتهم الإستثمارية بأنفسهم و يتحملون المسؤولية القانونية و المادية المترتبة عليها دون أدنى مسؤولية على الشركة المصرية العربية - "ثمار" . ولا يعتبر هذا التقرير عرضاً أو توصية للشراء أو البيع أو الإكتتاب في أي من الأوراق المالية. و إذ تبذل الشركة المصرية العربية - "ثمار" الجهد في أن تكون المعلومات والبيانات الموجودة بالتقرير صحيحة و كاملة إلا أنها تخلي مسؤوليتها عن أي خطأ أو سهو. كما نؤكد أن هذا التقرير إستخدم بيانات من مصادر متعارف على مصداقيتها بالإضافة إلي تضمنه بعض التقديرات المهنية. هذا التقرير خدمه خاصه لعملائنا