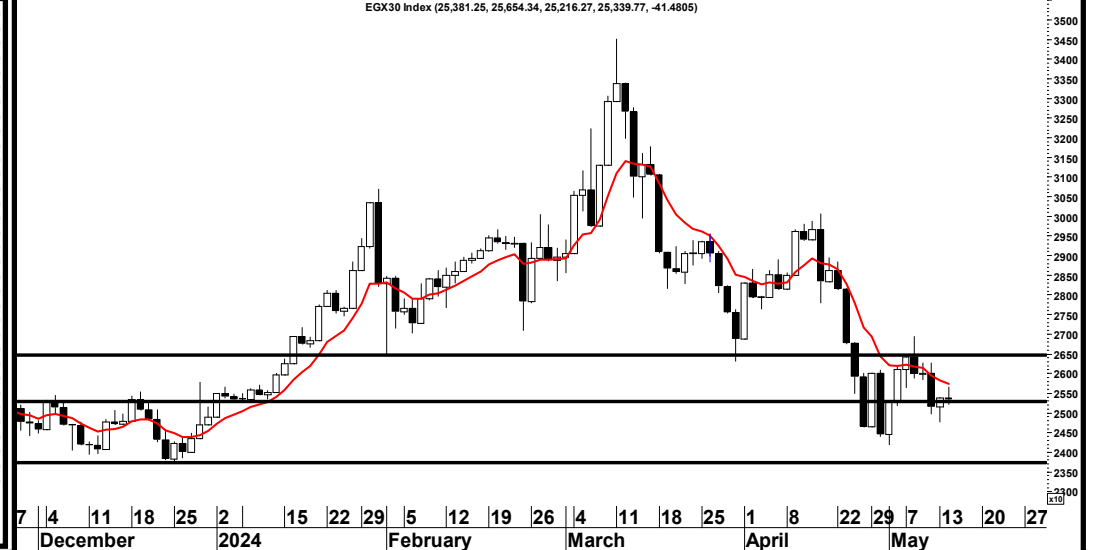
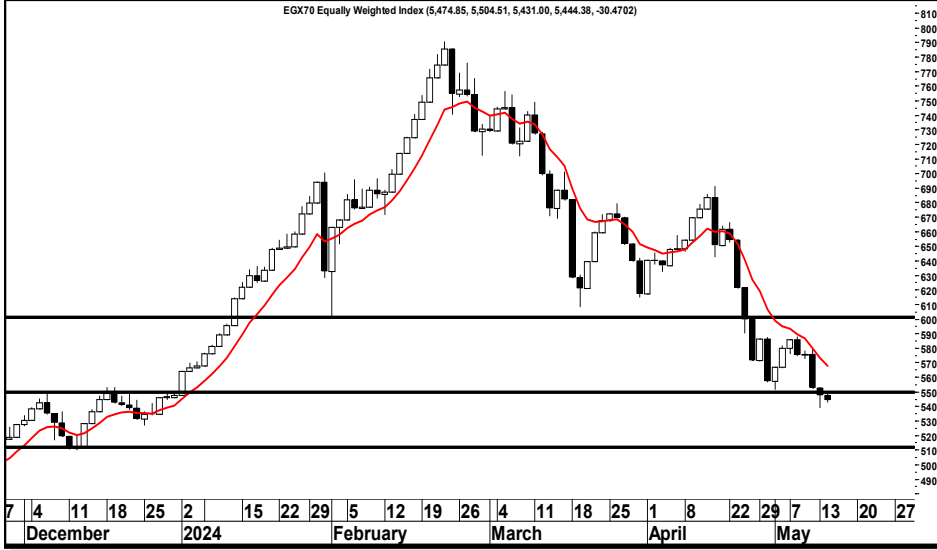


15/05/2024



التقرير المالي اليومي



EGX 70 "5444.38"

أغلق المؤشر على انخفاض بنسبة 0.56% ، حيث استكملت القوى البيعية سيطرتها على اداء المؤشر واغلق اسفل مستوى الدعم 5500 ونرى في حال عدم معاودة الاغلاق اعلاه اليوم سيستهدف المؤشر مستوى 5000 ، ولذا ننصح بتوخي الحذر لحين التاكيد من فعالية القوى الشرائية .

EGX 30 "25339.77"

أغلق المؤشر على انخفاض بنسبة 0.16% ، حيث شهدت سيجال بين القوى البيعية والقوى الشرائية ونرى انه لايد من اختراق منطقة المقاومة (27000-26300) حتى نتأكد من فعالية القوى الشرائية ولذا ننصح بتوخي الحذر لحين التاكيد من فعالية القوى الشرائية .

5000	5270	5500	دعم	22000	23720-24190	25600	دعم
6450	6150	6000	مقاومة	28900	27640	27000-26300	مقاومة

مدير ادارة البحوث : محمد محمود معاطي mmaaty@eac-finance.com MBA,CFTe,CETA

هذا التقرير مبني على أسس التحليل الفني و هو معد لتقديم نصيحة إستشارية غير ملزمة للمستثمرين الذين يقومون بأخذ قراراتهم الإستثمارية بأنفسهم و يتحملون المسؤولية القانونية و المادية المترتبة عليها دون أدنى مسؤولية على الشركة المصرية العربية - "نمار" . ولا يعتبر هذا التقرير عرضاً أو توصية للشراء أو البيع أو الإكتتاب في أي من الأوراق المالية. و إذ تبذل الشركة المصرية العربية - "نمار" الجهد في أن تكون المعلومات والبيانات الموجودة بالتقرير صحيحة و كاملة إلا أنها تخلي مسؤوليتها عن أي خطأ أو سهو. كما نؤكد أن هذا التقرير إستخدم بيانات من مصادر متعارف على مصداقيتها بالإضافة إلي تضمنه بعض التقديرات المهنية. هذا التقرير خدمه خاصه لعملائنا