

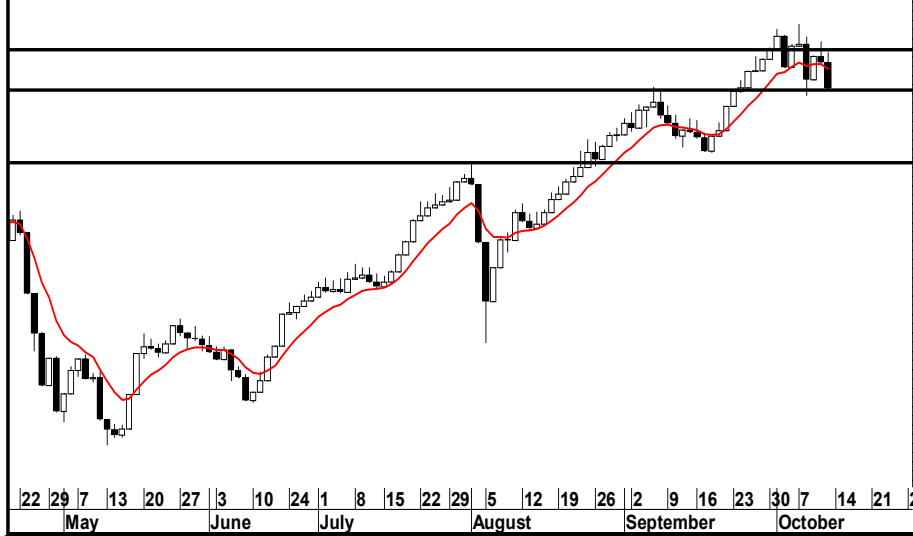
14/10/2024



# التقرير الفني اليومي



EGX70 Equally Weighted Index (7,468.76, 7,526.09, 7,328.88, 7,329.36, -139.400)



EGX30 Index (30,762.32, 30,884.14, 29,795.11, 29,954.12, -808.201)



## EGX 70 "7329.36"

أغلق المؤشر على انخفاض بنسبة 1.87% ، حيث استكملت القوى البيعية سيطرتها على أداء المؤشر والأغلاق قرب مستوى الدعم الهام 7300 ، ونرى انه في حال اختراق مستوى 7300 لاسفل والاستقرار أدناه سينتهي الارتداد لاعلى وسيختبر المؤشر منطقة الدعم ( 6900-7000 ) ، ولذا ننصح بتوخي الحذر لحين وضوح الرؤية وظهور اشارة شراء جديدة .

## EGX 30 "29954.12"

أغلق المؤشر على انخفاض بنسبة 2.63% ، حيث استكملت القوى البيعية سيطرتها على أداء المؤشر و اختراق مستوى 30500 لاسفل ونرى ان يختبر المؤشر منطقة الدعم ( 29200-29800 ) وتلاحظ اقتراب المؤشر من الحد الأدنى للقناة السعرية الصاعدة التي قد توقف الضغط البيعي الحالي ومحاولة الصعود مجدداً ، ولذا ننصح بتوخي الحذر لحين وضوح الرؤية وظهور اشارة شراء جديدة .

6900

7100

7300

دعم

28200

29200

29800

دعم

7900

7670

7580

مقاومة

31800

31200

30500

مقاومة

مدير ادارة البحوث : محمد محمود معاطي MBA,CFTe,CETA [maaty@eac-finance.com](mailto:mmaaty@eac-finance.com)

هذا التقرير مبني على أسس التحليل الفني و هو معد لتقديم نصيحة إستشارية غير ملزمة للمستثمرين الذين يقومون بأخذ قراراتهم الإستثمارية بأنفسهم و يتحملون المسؤولية القانونية و المادية المترتبة عليها دون أدنى مسؤولية على الشركة المصرية العربية - "نمار" . ولا يعتبر هذا التقرير عرضاً أو توصية للشراء أو البيع أو الإكتتاب في أي من الأوراق المالية. و إذ تبذل الشركة المصرية العربية - "نمار" الجهد في أن تكون المعلومات والبيانات الموجودة بالتقرير صحيحة و كاملة إلا أنها تخلي مسؤوليتها عن أي خطأ أو سهو. كما نؤكد أن هذا التقرير إستخدم بيانات من مصادر متعارف على مصداقيتها بالإضافة إلي تضمنه بعض التقديرات المهنية. هذا التقرير خدمه خاصه لعملائنا