

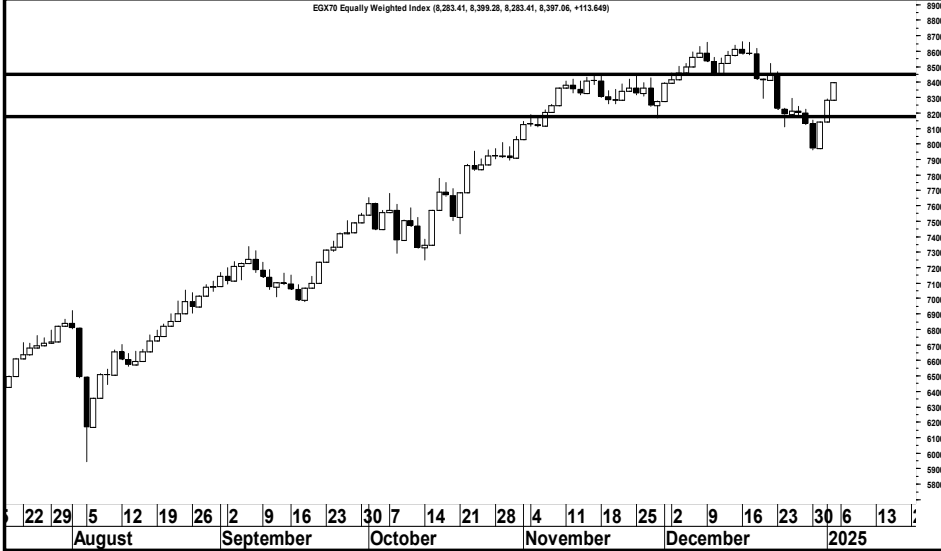
06/01/2025



التقرير الفني اليومي



EGX70 Equally Weighted Index (8,263.41, 8,399.26, 8,263.41, 8,397.06, +113.649)



EGX30 Index (30,060.48, 30,280.52, 30,059.96, 30,183.61, +123.129)



EGX 70 "8397.06"

أغلق المؤشر على ارتفاع بنسبة 1.37% ، حيث استكملت القوى الشرائية سيطرتها على أداء المؤشر وأغلق أعلى منطقة المقاومة (8200-8170) ونرى ان المؤشر سيواجه مستوى المقاومة الهام 8450 خلال جلسة اليوم و نرى احتمالية ظهور القوى البيعية مجدداً ، و لذا ننصح باستغلال الصعود بخلق المراكز القائمة و إنتظار إشارة مؤكده

EGX 30 "30183.61"

أغلق المؤشر على ارتفاع بنسبة 0.41% ، حيث استكملت القوى الشرائية سيطرتها على أداء ، وحاول اختراق مستوى المقاومة 30200 ولكن لم يستطع الإغلاق أعلاها و مازالتا نرى ان يعوق المستوى سالف الذكر صعود المؤشر ، و لذا ننصح باستغلال الصعود بخلق المراكز القائمة و إنتظار إشارة مؤكده ..

7830

7960

8170

دعم

28480

29180

29760

دعم

8900

8650

8450

مقاومة

31000

30580

30200

مقاومة

مدير ادارة البحوث : محمد محمود معاطي mmaaty@eac-finance.com MBA,CFTe,CETA

هذا التقرير مبني على أسس التحليل الفني و هو معد لتقديم نصيحة إستشارية غير ملزمة للمستثمرين الذين يقومون بأخذ قراراتهم الإستثمارية بأنفسهم و يتحملون المسؤولية القانونية و المادية المترتبة عليها دون أدنى مسؤولية على الشركة المصرية العربية - "نمار" ، ولا يعتبر هذا التقرير عرضاً أو توصية للشراء أو البيع أو الإكتتاب في أي من الأوراق المالية. و إذ تبذل الشركة المصرية العربية - "نمار" الجهد في أن تكون المعلومات والبيانات الموجودة بالتقرير صحيحة و كاملة إلا أنها تخلي مسؤوليتها عن أي خطأ أو سهو. كما نؤكد أن هذا التقرير إستخدم بيانات من مصادر متعارف على مصداقيتها بالإضافة إلي تضمنه بعض التقديرات المهنية. هذا التقرير خدمه خاصه لعملائنا