

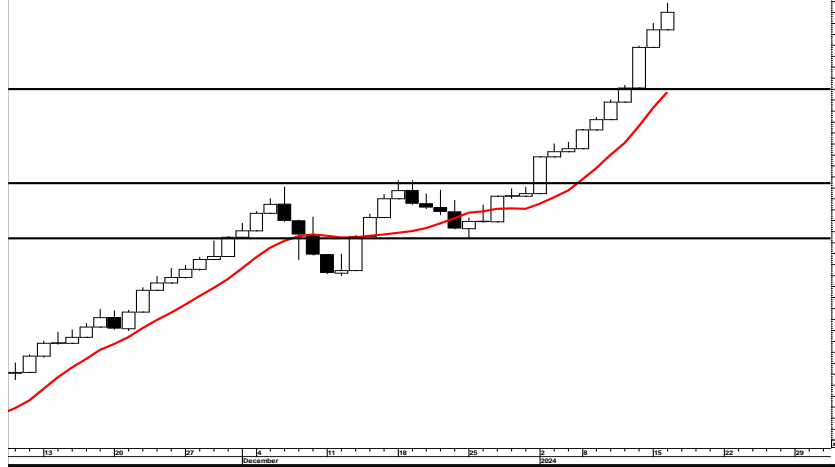
17/01/2024



التقرير الفني اليومي



EGX70 Equally Weighted Index (6,220.97, 6,340.80, 6,218.97, 6,299.89, +78.9199)



EGX30 Index (26,250.73, 26,938.14, 26,250.73, 26,938.14, +687.410)



EGX 70 "6299.89"

أغلق المؤشر على ارتفاع بنسبة 1.27 % ، حيث استكملت القوى الشرائية سيطرتها على أداء المؤشر ، ونرى ان يستهدف مستوى ٦٥٠٠ ثم ٦٨٥٠ مع الاهتمام بمستوى ٥٩٥٠ كمستوى وقف خسارة.

EGX 30 "26938.14"

أغلق المؤشر على ارتفاع بنسبة 2.62 % ، حيث استكملت القوى الشرائية سيطرتها على أداء المؤشر ونرى ان يستهدف المؤشر مستوى ٢٧٠٠٠ ثم ٢٨٥٠٠ مع الاهتمام بمستوى ٢٥٢٠٠ كمستوى وقف خسارة.

5273	5500	5950	دعم	23700	25200	26000	دعم
7000	6850	6500	مقاومة	30000	28500	27000	مقاومة

مدير ادارة البحوث : محمد محمود معاطي mmaaty@eac-finance.com MBA,CFTe,CETA

Ahmed.ali@eac-finance.com

محلل فني : أحمد علي

هذا التقرير مبني على أسس التحليل الفني و هو معد لتقديم نصيحة إستشارية غير ملزمة للمستثمرين الذين يقومون بأخذ قراراتهم الإستثمارية بأنفسهم و يتحملون المسؤولية القانونية و المادية المترتبة عليها دون أدنى مسؤولية على الشركة المصرية العربية - "ثمار" . ولا يعتبر هذا التقرير عرضاً أو توصية للشراء أو البيع أو الإكتتاب في أي من الأوراق المالية. و إذ تبذل الشركة المصرية العربية - "ثمار" الجهد في أن تكون المعلومات والبيانات الموجودة بالتقرير صحيحة و كاملة إلا أنها تخلي مسؤوليتها عن أي خطأ أو سهو. كما نؤكد أن هذا التقرير إستخدم بيانات من مصادر متعارف على مصداقيتها بالإضافة إلى تضمنه بعض التقديرات المهنية. هذا التقرير خدمه خاصه لعملائنا

17/01/2024



الاستراتيجية	دعم		مقاومة		وقف خسارة	الاهداف		تاريخ الشراء	الاتجاه	الاعلاق	رويترز	اسم السهم
	دعم ٢	دعم ١	مقاومة ٢	مقاومة ١		هدف ٢	هدف ١					
الاسهم المرشحة للمتاجرة السريعة												
نصح بالمتاجرة السريعة مع الاهتمام بمستوى وقف الخسارة	8.920	9.500	11.500	11.000	9.90	12.50	11.50	17/01/2024	صاعد	10.500	AMOC	الاسكندرية للزيوت المعدنية
نصح بالمتاجرة السريعة مع الاهتمام بمستوى وقف الخسارة	19.120	20.300	26.000	24.000	21.80	27.00	25.00	17/01/2024	هابط	22.980	AFMC	مطاحن ومخابز الإسكندرية
نصح بالمتاجرة السريعة مع الاهتمام بمستوى وقف الخسارة	65.000	69.800	81.000	77.500	73.30	84.00	79.00	17/01/2024	صاعد	76.490	COMI	البنك التجاري الدولي
نصح بالمتاجرة السريعة مع الاهتمام بمستوى وقف الخسارة	7.500	8.000	10.200	9.500	8.70	10.20	9.50	17/01/2024	صاعد	9.100	KZPC	كفر الزيات للمبيدات
نصح بالمتاجرة السريعة مع الاهتمام بمستوى وقف الخسارة	19.000	20.000	28.000	24.400	21.60	34.00	28.00	17/01/2024	عرضي	22.600	MCQE	مصر للأسمنت - فنا

الاستراتيجية	دعم		مقاومة		وقف خسارة	الاهداف		تاريخ الشراء	الاتجاه	الاعلاق	رويترز	اسم السهم
	دعم ٢	دعم ١	مقاومة ٢	مقاومة ١		هدف ٢	هدف ١		مدى قصير			
قطاع الخدمات المالية												
تنصح بالمتاجرة السريعة مع الاهتمام بمستوى وقف الخسارة	65.000	69.800	81.000	77.500	73.30	84.00	79.00	17/01/2024	صاعد	76.490	COMI	البنك التجاري الدولي
تنصح بالاحتفاظ ومتابعة مستوي وقف الخسائر	2.960	3.070	4.000	3.800	3.40	4.70	4.00	10/01/2024	صاعد	3.760	BTFH	بلتون القابضة
تنصح بتكوين مراكز شرائية إضافية	13.900	15.400	19.000	17.900	16.30	19.70	18.50	17/01/2024*	عرضي	17.400	HRHO	المجموعة المالية هيرمس القابضة
تنصح بالمتابعة مع انتظار اشارة شراء	37.400	40.900	51.500	47.000					صاعد	45.050	ADIB	مصرف أبو ظبي الاسلامي
تنصح بالمتابعة مع انتظار اشارة شراء	20.310	21.900	26.000	24.500					صاعد	24.000	BINV	بي انفيستمنت
تنصح بالمتابعة مع انتظار اشارة شراء	2.570	2.830	3.230	3.040					صاعد	2.940	CCAP	القلعة للاستثمارات المالية
تنصح بالمتابعة مع انتظار اشارة شراء	0.457	0.487	0.650	0.578					صاعد	0.543	AIH	ارابيا انفيستمنتس هولدنغ
تنصح بالمتابعة مع انتظار اشارة شراء	0.343	0.375	0.490	0.440					صاعد	0.400	OFH	اوراسكوم المالية القابضة
قطاع المنتجات المنزلية و الشخصية												
تنصح بالمتابعة مع انتظار اشارة شراء	16.950	17.950	20.500	19.400					صاعد	18.980	ORWE	النساجون الشرقيون
تنصح بالمتابعة مع انتظار اشارة شراء	6.350	6.800	8.250	7.350					صاعد	7.220	ACGC	العربية لحليج الاقطان
تنصح بالمتابعة مع انتظار اشارة شراء	2.850	3.190	40.000	3.600					صاعد	3.380	KABO	النصر للملابس و المنسوجات - كابو
تنصح بالمتابعة مع انتظار اشارة شراء	10.690	11.820	18.300	15.460					صاعد	13.510	PRCL	العامة لمنتجات الخزف - شيني

17/01/2024



الاستراتيجية	دعم		مقاومة		وقف خسارة	الاهداف		تاريخ الشراء	الاتجاه مدى قصير	الاعلاق	رويترز	اسم السهم
	دعم ٢	دعم ١	مقاومة ٢	مقاومة ١		هدف ٢	هدف ١					
قطاع العقارات												
ننصح بالمتابعة مع انتظار اشارة شراء	10.000	10.500	12.310	11.500	25.10	31.5	27.7*	15/01/2024	صاعد	11.230	HELI	مصر الجديدة للأسكان والتعمير
ننصح بالاحتفاظ ومتابعة مستوي وقف الخسائر	21.900	23.600	37.500	31.500					عرضي	28.300	TMGH	مجموعة طلعت مصطفى القابضة
ننصح بالمتابعة مع انتظار اشارة شراء	3.770	4.150	4.650	4.430	3.05	4.5	3.90	15/01/2024	صاعد	4.280	MASR	مدينة مصر للاسكان والتعمير
ننصح بالاحتفاظ ومتابعة مستوي وقف الخسائر	2.600	2.850	3.900	3.400					صاعد	3.350	PHDC	بالم هيلز للتعمير
ننصح بالمتابعة مع انتظار اشارة شراء	164.000	180.000	202.000	191.500	0.53	0.83	0.75	10/01/2024	عرضي	186.600	ORAS	اوراسكوم كونستراكشون
ننصح بالمتابعة مع انتظار اشارة شراء	3.400	3.690	4.800	4.400					صاعد	4.150	EMFD	إعمار مصر
ننصح بالمتابعة مع انتظار اشارة شراء	8.100	8.670	10.200	9.650	0.53	0.83	0.75	10/01/2024	صاعد	9.000	ELSH	الشمس للأسكان والتعمير
ننصح بالمتابعة مع انتظار اشارة شراء	3.700	4.000	4.800	4.430					صاعد	4.370	EGTS	المصرية للمنتجات السياحية
ننصح بالمتابعة مع انتظار اشارة شراء	10.720	11.260	13.850	13.040	0.53	0.83	0.75	10/01/2024	صاعد	12.440	ORHD	اوراسكوم للتنمية
ننصح بالمتابعة مع انتظار اشارة شراء	0.985	1.040	1.120	1.080					عرضي	1.040	ACAMD	العربية للإدارة الاصول
ننصح بالمتابعة مع انتظار اشارة شراء	1.050	1.100	1.400	1.297	0.53	0.83	0.75	10/01/2024	صاعد	1.230	ARAB	المطورون العرب
ننصح بالاحتفاظ ومتابعة مستوي وقف الخسائر	0.464	0.510	0.750	0.700					صاعد	0.550	EIUD	المصريين للاستثمار

17/01/2024



الاستراتيجية	دعم		مقاومة		وقف خسارة	الاهداف		تاريخ الشراء	الاتجاه مدى قصير	الاغلاق	رويترز	اسم السهم	
	دعم ٢	دعم ١	مقاومة ٢	مقاومة ١		هدف ٢	هدف ١						
قطاع التشييد و مواد البناء													
ننصح بالمتابعة مع انتظار اشارة شراء	0.781	0.850	1.050	0.950	0.438				صاعد	0.882	UEGC	الصعيد العامة للمقاولات	
ننصح بالمتابعة مع انتظار اشارة شراء	21.320	22.500	26.890	25.390					صاعد	24.690	ECAP	العز للسيراميك و البورسلين - الجوهره	
ننصح بالمتابعة مع انتظار اشارة شراء	63.000	70.500	95.000	86.000					صاعد	84.200	EGAL	مصر للألومنيوم	
ننصح بالاحتفاظ ومتابعة مستوى وقف الخسائر	0.376	0.410	0.560	0.490		0.49*	0.46*	11/01/2024	صاعد	0.471	GGCC	الجيزة العامة للمقاولات والاستثمار العقاري	
قطاع الكيماويات													
ننصح بالمتابعة مع انتظار اشارة شراء	56.500	58.500	68.000	65.650	84.750				صاعد	63.000	EFIC	المالية و الصناعة المصرية	
ننصح بالاحتفاظ ومتابعة مستوى وقف الخسائر	75.200	80.800	100.000	93.000		100.000	93.000	10/01/2024	صاعد	90.000	ABUK	ابوقير للاسمدة	
ننصح بالاحتفاظ ومتابعة مستوى وقف الخسائر	12.000	12.500	15.340	14.190		13.230	15.340	14.190	11/01/2024	صاعد	13.600	EGCH	الصناعات الكيماوية المصرية - كيما
ننصح بالاحتفاظ ومتابعة مستوى وقف الخسائر	26.000	27.800	34.000	32.250		29.000	36.000	32.250	15/01/2024	صاعد	31.510	SKPC	سيدي كرير للبتروكيماويات (سيدبك)
ننصح بالمتابعة مع الاهتمام بمستوى وقف الخسارة	8.920	9.500	11.500	11.000		9.900	12.500	11.500	17/01/2024	صاعد	10.500	AMOC	الاسكندرية للزيوت المعدنية
ننصح بالمتابعة مع انتظار اشارة شراء	55.330	61.620	72.390	69.000					صاعد	68.990	MFPC	مصر للانتاج الاسمدة	
ننصح بالمتابعة مع انتظار اشارة شراء	37.070	40.000	45.500	42.500					صاعد	41.000	MICH	مصر لصناعة الكيماويات	
قطاع الاتصالات													
ننصح بالاحتفاظ ومتابعة مستوى وقف الخسائر	0.350	0.376	0.520	0.475	0.405	0.520	0.475	09/01/2024	صاعد	0.440	OIH	اوراسكوم للاستثمار القابضة	
ننصح بتكوين مراكز شرائية إضافية	5.150	5.380	6.300	5.900	5.540	7.000	6.300	17/01/2024*	صاعد	5.780	FWRV	فوري	
ننصح بالمتابعة مع انتظار اشارة شراء	16.800	17.580	20.500	19.100				صاعد	18.320	EFIH	ايه فاينانس		
ننصح بالمتابعة مع انتظار اشارة شراء	35.310	37.840	42.000	40.200				صاعد	39.500	ETEL	المصرية للاتصالات		

17/01/2024



الاسم الاستراتيجية	دعم		مقاومة		وقف خسارة	الاهداف		تاريخ الشراء	الاتجاه مدى قصير	الاعلاق	رويترز	اسم السهم	
	دعم ٢	دعم ١	مقاومة ٢	مقاومة ١		هدف ٢	هدف ١						
قطاع الاغذية و المشروبات													
ننصح بالمتابعة مع انتظار اشارة شراء	39.500	43.000	50.000	47.500	11.000				صاعد	46.420	AJWA	اجواء للصناعات الغذائية	
ننصح بالمتابعة مع انتظار اشارة شراء	15.540	16.300	19.100	18.000					صاعد	17.390	JUFO	جهينة للصناعات الغذائية	
ننصح بالمتابعة مع انتظار اشارة شراء	12.210	13.380	15.000	14.260					صاعد	13.670	ISMA	الاسماعيلية مصر للدواجن	
ننصح بالاحتفاظ ومتابعة مستوي وقف الخسائر	10.300	10.600	12.500	12.000			13.500	12.000	16/01/2024	صاعد	11.600	OLFI	عبور لاند للصناعات الغذائية
ننصح بالمتابعة مع انتظار اشارة شراء	10.000	10.700	12.600	11.690					عرضي	11.400	DOMT	دومتي	
ننصح بالمتابعة مع انتظار اشارة شراء	69.000	75.000	100.000	86.900					صاعد	80.670	SUGR	الدلتا للمسكر	
ننصح بالمتابعة مع انتظار اشارة شراء	8.710	9.000	11.200	10.500					صاعد	9.700	POUL	القاهرة للدواجن	
قطاع الموارد الاساسية													
ننصح بالاحتفاظ ومتابعة مستوي وقف الخسائر	43.600	48.000	63.000	58.000	53.000				صاعد	53.900	ASCM	اسيك للتعددين	
ننصح بالمتابعة مع انتظار اشارة شراء	3.130	3.610	4.900	4.500					صاعد	4.190	ATQA	عتافة	
ننصح بالمتابعة مع انتظار اشارة شراء	78.100	85.560	105.000	95.000					صاعد	89.580	ESRS	العز لصناعة حديد التسليح	

17/01/2024



الاسم السهم	رويترز	الاغلاق	الاتجاه مدى قصير	تاريخ الشراء	الاهداف		وقف خسارة	مقاومة		دعم		الاستراتيجية
					هدف ١	هدف ٢		مقاومة ١	مقاومة ٢	دعم ١	دعم ٢	
قطاع الخدمات و المنتجات الصناعية و السيارات												
السويدى للكابلات	SWDY	31.600	صاعد	10/01/2024	41.000	36.000	29.250	36.000	32.000	26.000	24.000	نصح بالاحتفاظ ومتابعة مستوى وقف الخسائر
جي بي كوربورشين	GBCO	9.350	صاعد					11.000	9.890	8.900	8.450	نصح بالمتابعة مع انتظار اشارة شراء
القناة للتوكيلات الملاحية	CSAG	34.260	صاعد					37.820	36.500	32.800	29.780	نصح بالمتابعة مع انتظار اشارة شراء
أسهم أخرى												
يونيفرسال للتعبئة والتغليف	UNIP	0.603	صاعد	09/01/2024	0.620	0.585 *	0.562	0.620	0.620	0.543	0.525	نصح بالاحتفاظ ومتابعة مستوى وقف الخسائر
غاز مصر	EGAS	43.000	عرضي	09/01/2024	46.000	43.0 *	41.90	50.000	46.000	40.860	38.500	نصح بالاحتفاظ ومتابعة مستوى وقف الخسائر
القاهرة للإسكان	ELKA	1.583	صاعد	10/01/2024	2.000	1.750	1.39	2.000	1.750	1.300	1.140	نصح بالاحتفاظ ومتابعة مستوى وقف الخسائر
القابضة الكويتية بالجنبيه	EKHOA	44.400	صاعد	10/01/2024	48.000	45.000	40.00	48.000	45.000	38.000	36.000	نصح بالاحتفاظ ومتابعة مستوى وقف الخسائر
ايجيترانس	ETRS	3.980	صاعد	15/01/2024 *	4.400	4.10 *	3.70	4.600	4.400	0.500	3.320	نصح بالاحتفاظ ومتابعة مستوى وقف الخسائر
زهراء المعادي للاستثمار والتعمير	ZMID	7.840	صاعد	15/01/2024	9.000	8.300	7.76	8.800	8.150	7.000	6.500	نصح بالاحتفاظ ومتابعة مستوى وقف الخسائر
الملتقى العربي للاستثمارات	AMIA	2.500	صاعد	15/01/2024	2.650	2.450	2.24	2.850	2.650	1.970	1.820	نصح بالاحتفاظ ومتابعة مستوى وقف الخسائر
بايونيرز بروبورتيز للتنمية العمرانية	PRDC	2.800	صاعد	15/01/2024	3.300	2.950	2.69	3.300	2.800	2.500	2.400	نصح بالاحتفاظ ومتابعة مستوى وقف الخسائر
اراب ديرى- باندا	ADPC	2.300	صاعد	15/01/2024	2.950	2.500	2.00	2.600	2.350	1.900	1.750	نصح بالاحتفاظ ومتابعة مستوى وقف الخسائر
القاهرة للزيوت	COSG	0.335	عرضي	16/01/2024	0.440	0.390	0.31	0.390	0.367	0.300	0.270	نصح بالاحتفاظ ومتابعة مستوى وقف الخسائر
المصرية للدواجن	EPCO	5.540	عرضي	16/01/2024	7.000	6.250	5.30	6.250	5.700	5.000	4.800	نصح بالاحتفاظ ومتابعة مستوى وقف الخسائر
مطاحن ومخابز الإسكندرية	AFMC	22.980	هابط	17/01/2024	27.000	25.000	21.80	26.000	24.000	20.300	19.120	نصح بالمتابعة السريعة مع الاهتمام بمستوى وقف الخسارة
كفر الزيات للمبيدات	KZPC	9.100	صاعد	17/01/2024	10.200	9.500	8.70	10.200	9.500	8.000	7.500	نصح بالمتابعة السريعة مع الاهتمام بمستوى وقف الخسارة
مصر للأسمنت - فنا	MCQE	22.600	عرضي	17/01/2024	34.000	28.000	21.60	28.000	24.400	20.000	19.000	نصح بالمتابعة السريعة مع الاهتمام بمستوى وقف الخسارة

تعريفات هامة

المدى القصير	يقصد به من اسبوع إلى ثلاثة اسابيع
المدى المتوسط	يقصد به من ثلاثة أشهر إلى ستة أشهر
الاتجاه الصاعد	هو تكوين السهم قيعان أعلى من القيعان السابقة و قمما أعلى من القمم السابقة على الرسم البياني للسهم
الاتجاه الهابط	هو تكوين السهم قمما أقل من القمم السابقة و قيعانا أقل من القيعان السابقة على الرسم البياني للسهم
الاتجاه العرضي	هو تحرك السهم في نطاق ثابت تقريبا بين مستوى دعم و مستوى مقاومة
التصحیح العرضي	هو حركة عرضية عكس الاتجاه الهابط الرئيسي و لايتوقع أن يستمر ذلك التصحيح لفترة طويلة و يكون فرصة لتخفيف المراكز الشرائية على مستويات المقاومة
التصحیح الهابط	هو حركة هابطة عكس الاتجاه العرضي الرئيسي و لايتوقع أن يستمر ذلك التصحيح لفترة طويلة و يكون فرصة للاضافة للمراكز الشرائية على مستويات الدعم
الدعم	هو مستوى أقل من مستويات الاسعار الحالية يتوقع أن يتواجد فيه قوى شرائية
المقاومة	هو مستوى أعلى من مستويات الاسعار الحالية يتوقع أن يتواجد فيه قوى بيعية
وقف الخسارة	هو مستوى أسفل مستوى الاسعار الحالية ينصح بإغلاق المراكز الشرائية حال الاغلاق أسفلة لمدة يومين متاليين لتجنب الخسائر أو الحفاظ على الارباح المتحققة
جني أرباح	هو مستويات سعرية يفضل تخفيف المراكز الشرائية عندها حتى يتم تحقيق أرباح فعلية
الهدف الأول	المستوى السعري الذي ننصح عنده بجني أرباح جزئي
الهدف الثاني	المستوى السعري الذي ننصح عنده بجني أرباح كلي ما لم يتم النصح بالاحتفاظ بالمراكز الحالية أو الإضافة