

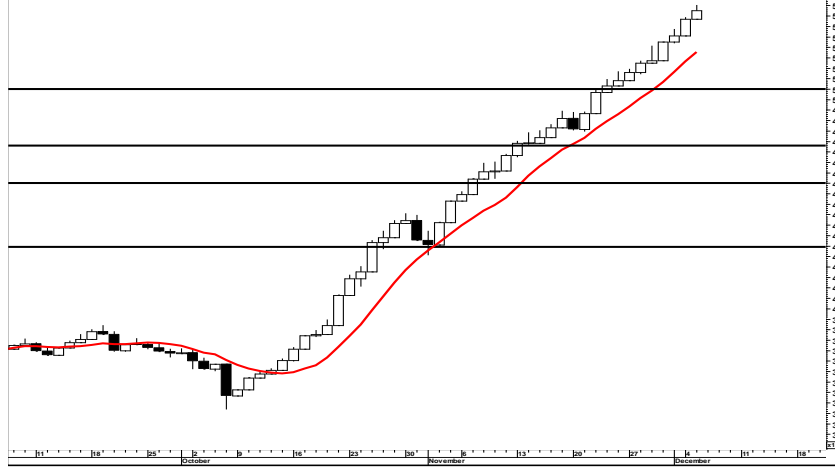
06/12/2023



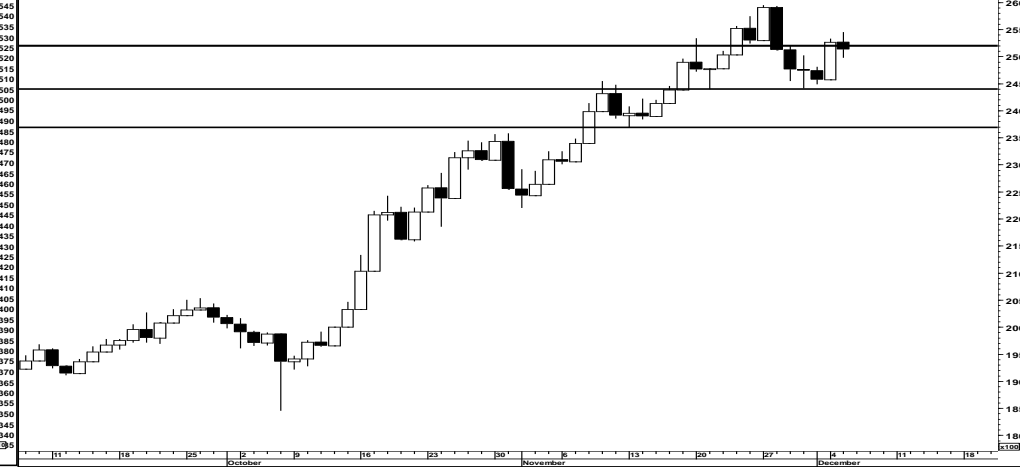
# التقرير الفني اليومي



EGX70 Equally Weighted Index (5,384.85, 5,450.99, 5,384.85, 5,425.25, +40.3999)



EGX30 Index (25,265.41, 25,446.63, 24,977.61, 25,127.91, -137.500)



## EGX 70 "5425.25"

أغلق المؤشر على ارتفاع بنسبة ٠,٧٥ % ، حيث اقترب المؤشر خلال جلسة أمس من المستهدف ٥٥٠٠ ، وشهدنا ظهور للقوى البيعية وعرقلت صعوده، ولذا ننصح بجني الأرباح للأسهم التي اقتربت من مستهدفاتها مع مراعاة مستويات حماية الأرباح لكل سهم على حدة. مع العلم أن مستوى ٥١٧٠ يمثل مستوى حماية أرباح للمؤشر.

## EGX 30 "25127.91"

أغلق المؤشر على انخفاض بنسبة ٠,٥٤ % ، حيث ظهرت القوى البيعية خلال جلسة أمس وعرقلت صعود المؤشر ولم يستطع المؤشر الثبات أعلى مستوى ٢٥٢٠٠ ، ولذا ننصح بتوخي الحذر والاهتمام بمستويات حماية الأرباح لكل سهم على حدة. مع العلم أن مستوى ٢٤٤٠٠ يمثل مستوى دعم هام في الفترة الراهنة وفي حال اختراقه لأسفل سيشهد المؤشر مزيد من الهبوط.

4840	5050	5170	دعم	22200	23690	24390	دعم
5500	5300	5200	مقاومة	27000	26000	25200	مقاومة

مدير ادارة البحوث : محمد محمود معاطي mmaaty@eac-finance.com MBA,CFTe,CETA

هذا التقرير مبني على أسس التحليل الفني و هو معد لتقديم نصيحة إستشارية غير ملزمة للمستثمرين الذين يقومون بأخذ قراراتهم الإستثمارية بأنفسهم و يتحملون المسؤولية القانونية و المادية المترتبة عليها دون أدنى مسؤولية على الشركة المصرية العربية - "نمار" . ولا يعتبر هذا التقرير عرضاً أو توصية للشراء أو البيع أو الإكتتاب في أي من الأوراق المالية. و إذ تبذل الشركة المصرية العربية - "نمار" الجهد في أن تكون المعلومات والبيانات الموجودة بالتقرير صحيحة و كاملة إلا أنها تخلي مسؤوليتها عن أي خطأ أو سهو. كما نؤكد أن هذا التقرير إستخدم بيانات من مصادر متعارف على مصداقيتها بالإضافة إلي تضمنه بعض التقديرات المهنية. هذا التقرير خدمه خاصه لعملائنا

06/12/2023



الاستراتيجية	دعم		مقاومة		وقف خسارة	الاهداف		تاريخ الشراء	الاتجاه	الاعلاق	رويترز	اسم السهم
	دعم ٢	دعم ١	مقاومة ٢	مقاومة ١		هدف ٢	هدف ١		مدى قصير			
الاسهم المرشحة للمتاجرة السريعة												

الاستراتيجية	دعم		مقاومة		وقف خسارة	الاهداف		تاريخ الشراء	الاتجاه		الاغلاق	رويترز	اسم السهم
	دعم ٢	دعم ١	مقاومة ٢	مقاومة ١		هدف ٢	هدف ١		مدى قصير				
<b>قطاع الخدمات المالية</b>													
ننصح بالمتابعة مع انتظار اشارة شراء	69.400	73.530	90.000	84.060	18.27				صاعد	77.350	COMI	البنك التجاري الدولي	
ننصح بالمتابعة مع انتظار اشارة شراء	2.380	3.150	4.400	4.000					هابط	3.580	BTFH	بلتون القابضة	
ننصح بالاحتفاظ ومتابعة مستوي وقف الخسائر	17.000	17.600	21.700	20.000		20.00	18.5 *	26/10/2023 **	صاعد	18.510	HRHO	المجموعة الماليه هيرمس القابضه	
ننصح بالمتابعة مع انتظار اشارة شراء	31.850	34.420	48.000	44.000					صاعد	38.210	ADIB	مصرف أبو ظبي الاسلامي	
ننصح بالاحتفاظ ومتابعة مستوي وقف الخسائر	17.100	17.900	24.000	22.000		18.60	22.00	20.5 *	26/11/2023	صاعد	20.050	BINV	بي انفستمنت
ننصح بالاحتفاظ ومتابعة مستوي وقف الخسائر	2.470	2.570	4.000	3.400		2.700	4.00	3.40	08/11/2023	صاعد	3.130	CCAP	القلعة للاستثمارات المالية
ننصح بالاحتفاظ ومتابعة مستوي وقف الخسائر	0.370	0.426	0.540	0.480		0.435	0.54	0.48*	05/11/2023	صاعد	0.463	AIH	ارابيا انفستمنتس هولدنغ
ننصح بالاحتفاظ ومتابعة مستوي وقف الخسائر	0.308	0.340	0.440	0.410		0.35	0.45	0.41	16/11/2023	صاعد	0.367	OFH	اوراسكوم المالية القابضة
<b>قطاع المنتجات المنزلية و الشخصية</b>													
ننصح بالمتابعة مع انتظار اشارة شراء	16.890	17.600	21.000	19.400	4.80				عرضي	18.900	ORWE	النساجون الشرقيون	
ننصح بالاحتفاظ ومتابعة مستوي وقف الخسائر	4.470	4.700	6.500	5.750		6.50	5.75	20/11/2023	عرضي	5.160	ACGC	العربية لحليج الاقطان	
ننصح بالمتابعة مع انتظار اشارة شراء	1.700	1.920	2.200	2.090					هابط	2.020	KABO	النصر للملابس و المنسوجات - كابو	
ننصح بالمتابعة مع انتظار اشارة شراء	9.500	11.240	16.500	15.460					عرضي	12.200	PRCL	العامة لمنتجات الخزف - شيني	

06/12/2023



الاسم الاستراتيجية	دعم		مقاومة		وقف خسارة	الاهداف		تاريخ الشراء	الاتجاه مدى قصير	الاعلاق	رويترز	اسم السهم
	دعم ٢	دعم ١	مقاومة ٢	مقاومة ١		هدف ٢	هدف ١					
<b>قطاع العقارات</b>												
ننصح بالمتابعة مع انتظار اشارة شراء	9.750	10.400	12.790	12.310					هابط	11.360	HELI	مصر الجديده للأسكان والتعمير
ننصح بالاحتفاظ ومتابعة مستوي وقف الخسائر	16.700	19.500	27.700	26.300	21.50	27.7	26.30	16/11/2023	عرضي	23.690	TMGH	مجموعة طلعت مصطفي القابضة
ننصح بالاحتفاظ ومتابعة مستوي وقف الخسائر	3.690	3.800	5.300	4.600	4.00	5.30	4.60	04/12/2023	صاعد	4.370	MASR	مدينة مصر للأسكان والتعمير
ننصح بالاحتفاظ ومتابعة مستوي وقف الخسائر	2.400	2.510	4.150	3.500	2.80	3.5	2.90 *	29/10/2023 **	صاعد	3.070	PHDC	بالم هيلز للتعمير
ننصح بالاحتفاظ ومتابعة مستوي وقف الخسائر	158.000	164.000	210.000	198.000	184.00	210.00	198 *	23/11/2023	عرضي	187.030	ORAS	اوراسكوم كونستراكتيون
ننصح بالاحتفاظ ومتابعة مستوي وقف الخسائر	3.600	3.970	5.500	5.150	4.17	5.5	5.150	29/10/2023	صاعد	4.420	EMFD	إعمار مصر
ننصح بالاحتفاظ ومتابعة مستوي وقف الخسائر	6.570	7.300	11.500	10.500	8.80	11.50	10.50	06/11/2023 ***	عرضي	9.170	ELSH	الشمس للأسكان والتعمير
ننصح بالمتابعة مع انتظار اشارة شراء	3.400	3.690	5.350	4.970					صاعد	3.810	EGTS	المصرية للمنتجات السياحية
حقق السهم مستهدفه ولذا ننصح بجني الأرباح	11.200	11.530	16.000	14.500		14.50	13.30 *	19/11/2023	صاعد	12.850	ORHD	اوراسكوم للتنمية
ننصح بالمتابعة مع انتظار اشارة شراء	0.890	0.981	1.350	1.200					صاعد	1.049	ACAMD	العربية للإدارة الاصول
ننصح بالمتابعة مع انتظار اشارة شراء	0.831	0.954	1.200	1.100					صاعد	1.055	ARAB	المطورون العرب
ننصح بالمتابعة مع انتظار اشارة شراء	0.515	0.541	0.670	0.569					عرضي	0.554	EIUD	المصريين للاستثمار

06/12/2023



الاسراتيجية	دعم		مقاومة		وقف خسارة	الاهداف		تاريخ الشراء	الاتجاه مدى قصير	الاعلاق	روترز	اسم السهم
	دعم ٢	دعم ١	مقاومة ٢	مقاومة ١		هدف ٢	هدف ١					
<b>قطاع التشييد و مواد البناء</b>												
نصح بالاحتفاظ ومتابعة مستوي وقف الخسائر	0.660	0.700	0.900	0.830	0.76	0.950	0.860	22/11/2023	صاعد	0.809	UEGC	الصعيد العامة للمقاولات
نصح بالاحتفاظ ومتابعة مستوي وقف الخسائر	20.000	21.650	28.000	26.890	22.800	32.000	26.890	04/12/2023	هابط	24.250	ECAP	العز للسيراميك و البورسلين - الجوهره
نصح بالمتابعة مع انتظار اشارة شراء	49.870	58.830	82.500	73.220					صاعد	65.500	EGAL	مصر للألومنيوم
نصح بالاحتفاظ ومتابعة مستوي وقف الخسائر	0.330	0.371	0.500	0.460	0.397	0.520	0.460	07/11/2023 **	صاعد	0.404	GGCC	الجيزة العامة للمقاولات والاستثمار العقاري
<b>قطاع الكيماويات</b>												
نصح بالمتابعة مع انتظار اشارة شراء	50.000	55.000	63.000	60.300					عرضي	60.250	EFIC	المالية و الصناعية المصرية
نصح بالمتابعة مع انتظار اشارة شراء	71.000	76.000	99.850	86.750					صاعد	77.810	ABUK	ابوقير للاسمدة
نصح بالمتابعة مع انتظار اشارة شراء	10.200	11.810	15.000	13.770					عرضي	12.610	EGCH	الصناعات الكيماوية المصرية -كيما
نصح بالاحتفاظ ومتابعة مستوي وقف الخسائر	24.400	25.950	36.000	32.250	27.800	42.000	36.000	20/11/2023	صاعد	28.890	SKPC	سيدي كرير للبتروكيماويات (سيدك)
نصح بالاحتفاظ ومتابعة مستوي وقف الخسائر	9.300	9.650	11.500	11.000	10.250	12.500	11.500	03/12/2023	صاعد	10.580	AMOC	الاسكندرية للزيوت المعدنية
نصح بالمتابعة مع انتظار اشارة شراء	445.000	495.000	715.000	657.000					صاعد	524.000	MFPC	مصر للانتاج الاسمدة
نصح بالمتابعة مع انتظار اشارة شراء	36.520	38.500	51.000	45.500					صاعد	40.150	MICH	مصر لصناعة الكيماويات
<b>قطاع الاتصالات</b>												
نصح بالمتابعة مع انتظار اشارة شراء	0.350	0.420	0.600	0.550					صاعد	0.464	OIH	اوراسكوم للاتصالات و الاعلام
نصح بالاحتفاظ ومتابعة مستوي وقف الخسائر	4.920	5.150	6.300	5.750	5.300	6.300	5.800	30/11/2023*	صاعد	5.610	FWRY	فوري
نصح بالمتابعة مع انتظار اشارة شراء	17.900	19.400	21.150	20.000					صاعد	20.000	EFIH	ايه فاينانس
نصح بالمتابعة مع انتظار اشارة شراء	33.610	35.310	42.000	40.200					صاعد	37.420	ETEL	المصرية للاتصالات

06/12/2023



الاسم الاستراتيجية	دعم		مقاومة		وقف خسارة	الاهداف		تاريخ الشراء	الاتجاه مدى قصير	الاعلاق	رويترز	اسم السهم
	دعم ٢	دعم ١	مقاومة ٢	مقاومة ١		هدف ٢	هدف ١					
<b>قطاع الاغذية و المشروبات</b>												
نصح بالاحتفاظ ومتابعة مستوي وقف الخسائر	28.370	31.000	45.000	40.000					صاعد	37.450	AJWA	اجواء للصناعات الغذائية
نصح بالمتابعة مع انتظار اشارة شراء	13.570	15.260	18.500	17.000					صاعد	16.190	JUFO	جھينة للصناعات الغذائية
نصح بالمتابعة مع انتظار اشارة شراء	9.300	11.130	14.260	13.500					عرضي	12.460	ISMA	الاسماعيلية مصر للدواجن
نصح بالمتابعة مع انتظار اشارة شراء	9.250	10.000	12.350	11.290					صاعد	10.850	OLFI	عبور لاند للصناعات الغذائية
نصح بالمتابعة مع انتظار اشارة شراء	10.000	10.700	15.000	13.500					صاعد	11.580	DOMT	دومتي
نصح بالمتابعة مع انتظار اشارة شراء	71.000	73.500	89.000	86.900					صاعد	75.650	SUGR	الدلتا للسكر
نصح بالمتابعة مع انتظار اشارة شراء	7.700	8.220	10.600	9.600					صاعد	8.700	POUL	القاهرة للدواجن
<b>قطاع الموارد الاساسية</b>												
نصح بالاحتفاظ ومتابعة مستوي وقف الخسائر	30.950	36.540	64.000	55.800	43.840	76.000	63.000	04/12/2023***	صاعد	52.930	ASCM	اسيك للتعدين
نصح بالمتابعة مع انتظار اشارة شراء	2.000	2.100	2.600	2.340					صاعد	2.330	ATQA	عتاقة
نصح بالمتابعة مع انتظار اشارة شراء	65.500	69.500	90.000	85.000					عرضي	74.000	ESRS	العز لصناعة حديد التسليح

06/12/2023



الاسم السهم	رويتز	الاغلاق	الاتجاه	تاريخ الشراء	الاهداف		وقف خسارة	مقاومة		دعم		الاستراتيجية
					هدف ١	هدف ٢		مقاومة ١	مقاومة ٢	دعم ١	دعم ٢	
<b>قطاع الخدمات و المنتجات الصناعية و السيارات</b>												
السويدي للكابلات	SWDY	28.770	عرضي					29.960	31.300	26.710	24.000	نصح بالمتابعة مع انتظار اشارة شراء
جي بي كوربورشين	GBCO	8.650	صاعد	04/12/2023*	9.500	10.500	8.00	9.500	10.500	7.170	6.790	نصح بالاحتفاظ ومتابعة مستوي وقف الخسائر
القناة للتوكيلات الملاحية	CSAG	34.120	صاعد					39.400	41.700	33.000	31.000	نصح بالمتابعة مع انتظار اشارة شراء
<b>أسهم أخرى</b>												
طاقة عربية	TAQA	16.580	صاعد	08/11/2023 **	14.00*	15.85 *	13.040	15.850	20.000	10.940	10.370	حقق السهم مستهدفه ولذا ننصح بجني الأرباح
الملتقى العربي للاستثمارات	AMIA	1.891	صاعد	15/11/2023**	1.95*	2.250	1.826	2.050	2.250	1.740	1.620	نصح بالاحتفاظ ومتابعة مستوي وقف الخسائر
العربية للمحابس	ARVA	2.030	صاعد	29/11/2023***	2.400	2.700	1.925	2.400	2.700	1.810	1.650	نصح بالاحتفاظ ومتابعة مستوي وقف الخسائر
يونيفرسال لمواد التعبئة والتغليف	UNIP	0.545	صاعد	28/11/2023 *	0.600	0.650	0.524	0.600	0.650	0.507	0.474	نصح بالاحتفاظ ومتابعة مستوي وقف الخسائر
شركة النصر للأعمال المدنية	NCCW	5.600	صاعد	13/11/2023 **	6.00 *	6.500	5.500	6.000	6.500	5.300	5.000	نصح بالاحتفاظ ومتابعة مستوي وقف الخسائر
الأهلي للتنمية والاستثمار	AFDI	39.570	صاعد	06/12/2023****	41.500	49.000	33.600	41.500	49.000	30.000	27.000	حقق السهم مستهدفاته ونرى أن يستمر صعود السهم للمستهدفات الجديدة، لذا ننصح بالاحتفاظ مع مراعاة مستوى حماية الأرباح
المشروعات الصناعية والهندسية	IEEC	0.609	صاعد	19/11/2023**	0.61 *	0.680	0.589	0.680	0.750	0.481	0.476	نصح بالاحتفاظ ومتابعة مستوي وقف الخسائر
القاهرة للزيوت والصابون	COSG	0.253	صاعد	31/10/2023	0.26 *	0.280	0.247	0.260	0.280	0.230	0.217	نصح بالاحتفاظ ومتابعة مستوي وقف الخسائر
زهراء المعادي للاستثمار والتعمير	ZMID	8.520	صاعد	13/11/2023 *	9.000	10.000	7.840	9.000	10.000	7.170	6.900	نصح بالاحتفاظ ومتابعة مستوي وقف الخسائر
الزيوت المستخلصة	ZEOT	2.430	صاعد	13/11/2023	2.5 *	2.610	2.240	2.410	2.610	1.930	1.910	نصح بالاحتفاظ ومتابعة مستوي وقف الخسائر
القاهرة للإسكان	ELKA	1.495	صاعد	14/11/2023	1.50 *	1.800	1.400	1.500	1.800	1.230	1.060	نصح بالاحتفاظ ومتابعة مستوي وقف الخسائر
مينا للاستثمار السياحي والعقاري	MENA	1.240	صاعد	14/11/2023	1.450	1.700	1.180	1.300	1.500	0.970	0.870	نصح بالاحتفاظ ومتابعة مستوي وقف الخسائر
العربية للخزف - ريماس	CERA	0.920	صاعد	14/11/2023	0.95 *	1.070	0.910	0.950	1.070	0.854	0.830	نصح بالاحتفاظ ومتابعة مستوي وقف الخسائر
جنوب الوادي للأسمنت	SVCE	1.805	صاعد	14/11/2023	1.900	2.100	1.650	1.900	2.100	1.550	1.500	نصح بالاحتفاظ ومتابعة مستوي وقف الخسائر
شركة مستشفى كليوباترا	CLHO	5.490	عرضي	15/11/2023	5.40 *	5.800	5.400	5.800	6.100	5.120	4.600	نصح بالاحتفاظ ومتابعة مستوي وقف الخسائر
سماد مصر	SMFR	48.350	عرضي	16/11/2023	55.000	60.000	45.000	53.700	57.500	42.500	37.600	نصح بالاحتفاظ ومتابعة مستوي وقف الخسائر
الشرقية للامن الغذائي	SNFC	0.740	صاعد	19/11/2023	0.800	0.880	0.725	0.770	0.850	0.686	0.610	نصح بالاحتفاظ ومتابعة مستوي وقف الخسائر
الالمونيوم العربية	ALUM	13.150	عرضي	04/12/2023*	13.30 *	14.500	10.240	13.300	14.500	9.860	9.500	حقق السهم مستهدفه ولذا ننصح بجني الأرباح

ننصح بالاحتفاظ ومتابعة مستوى وقف الخسائر	0.230	0.260	0.330	0.300	0.273	0.330	0.300	22/11/2023	صاعد	0.286	EDBM	ليفث سلاب مصر
ننصح بالاحتفاظ ومتابعة مستوى وقف الخسائر	2.730	2.830	3.600	3.350	2.980	3.600	3.30 *	23/11/2023	صاعد	3.110	ETRS	ايجيترانس
ننصح بالاحتفاظ ومتابعة مستوى وقف الخسائر	4.720	5.000	6.000	5.750	5.150	6.000	5.50 *	26/11/2023	صاعد	5.680	CICH	سي أي كابيتال
ننصح بالاحتفاظ ومتابعة مستوى وقف الخسائر	0.850	0.880	1.050	0.986	0.900	1.150	1.050	28/11/2023	صاعد	0.952	MPCO	المنصورة للدواجن
ننصح بالاحتفاظ ومتابعة مستوى وقف الخسائر	10.250	11.000	16.000	14.000	12.000	16.000	14.000	28/11/2023	صاعد	12.080	CANA	بنك قناة السويس
ننصح بالاحتفاظ ومتابعة مستوى وقف الخسائر	0.280	0.310	0.400	0.350	0.323	0.350	0.320 *	28/11/2023	صاعد	0.333	EHDR	المصريين للاسكان والتعمير
ننصح بالاحتفاظ ومتابعة مستوى وقف الخسائر	13.940	14.400	22.500	19.500	15.740	22.500	19.500	28/11/2023	عرضي	17.740	MPRC	مدينة الإنتاج الإعلامي
ننصح بالاحتفاظ ومتابعة مستوى وقف الخسائر	0.835	0.910	1.170	1.070	0.940	1.170	1.07*	04/12/2023	عرضي	0.989	MEPA	العبوات الطبية



### تعريفات هامة

المدى القصير	يقصد به من اسبوع إلى ثلاثة اسابيع
المدى المتوسط	يقصد به من ثلاثة أشهر إلى ستة أشهر
الاتجاه الصاعد	هو تكوين السهم قيعان أعلى من القيعان السابقة و قمما أعلى من القمم السابقة على الرسم البياني للسهم
الاتجاه الهابط	هو تكوين السهم قمما أقل من القمم السابقة و قيعانا أقل من القيعان السابقة على الرسم البياني للسهم
الاتجاه العرضي	هو تحرك السهم فى نطاق ثابت تقريبا بين مستوى دعم و مستوى مقاومة
التصحیح العرضي	هو حركة عرضية عكس الاتجاه الهابط الرئيسى و لايتوقع أن يستمر ذلك التصحيح لفترة طويلة و يكون فرصة لتخفيف المراكز الشرائية على مستويات المقاومة
التصحیح الهابط	هو حركة هابطة عكس الاتجاه العرضي الرئيسى و لايتوقع أن يستمر ذلك التصحيح لفترة طويلة و يكون فرصة للاضافة للمراكز الشرائية على مستويات الدعم
الدعم	هو مستوى أقل من مستويات الاسعار الحالية يتوقع أن يتواجد فيه قوى شرائية
المقاومة	هو مستوى أعلى من مستويات الاسعار الحالية يتوقع أن يتواجد فيه قوى بيعية
وقف الخسارة	هو مستوى أسفل مستوى الاسعار الحالية ينصح بإغلاق المراكز الشرائية حال الإغلاق أسفلة لمدة يومين متاليين لتحجيم الخسائر أو الحفاظ على الارباح المتحققة
جنى أرباح	هو مستويات سعرية يفضل تخفيف المراكز الشرائية عندها حتى يتم تحقيق أرباح فعلية
الهدف الأول	المستوى السعري الذي ننصح عنده بجنى أرباح جزئي
الهدف الثاني	المستوى السعري الذي ننصح عنده بجنى أرباح كلي ما لم يتم النصح بالاحتفاظ بالمراكز الحالية أو الإضافة

هذا التقرير مبنى على أسس التحليل الفني و هو معد لتقديم نصيحة إستشارية غير ملزمة للمستثمرين الذين يقومون بأخذ قراراتهم الإستثمارية بانفسهم و يتحملون المسئولية القانونية و المادية المترتبة عليها دون ادنى مسئولية على الشركة المصرية العربية - "نمار" . ولا يعتبر هذا التقرير عرضاً أو توصية للشراء أو البيع أو الإكتتاب في أي من الأوراق المالية. و إذ تبذل الشركة المصرية العربية - "نمار" الجهد في أن تكون المعلومات والبيانات الموجودة بالتقرير صحيحة و كاملة إلا أنها تخلى مسئوليتها عن أي خطأ أو سهو. كما نؤكد أن هذا التقرير إستخدم بيانات من مصادر متعارف على مصداقيتها بالإضافة إلي تضمنه بعض التقديرات المهنية. هذا التقرير خدمه خاصه لعملائنا