

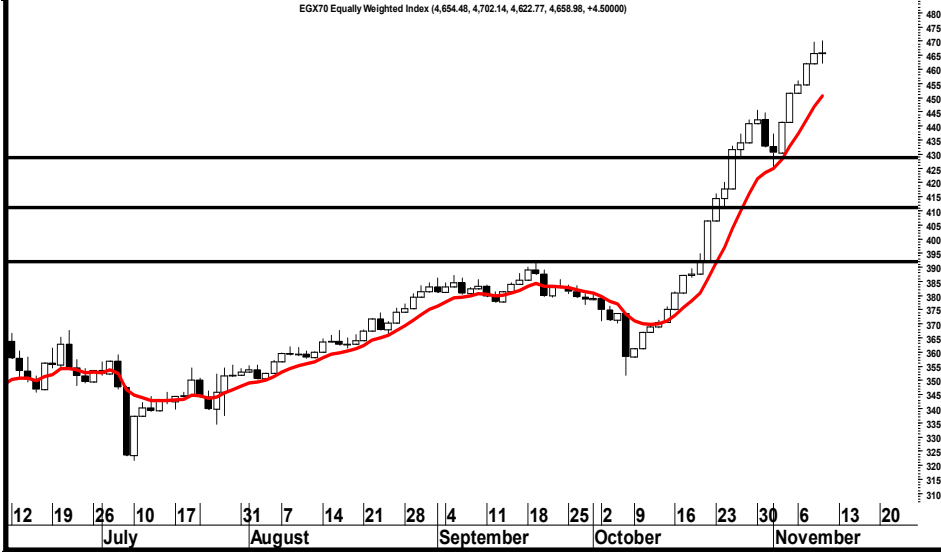
12/11/2023



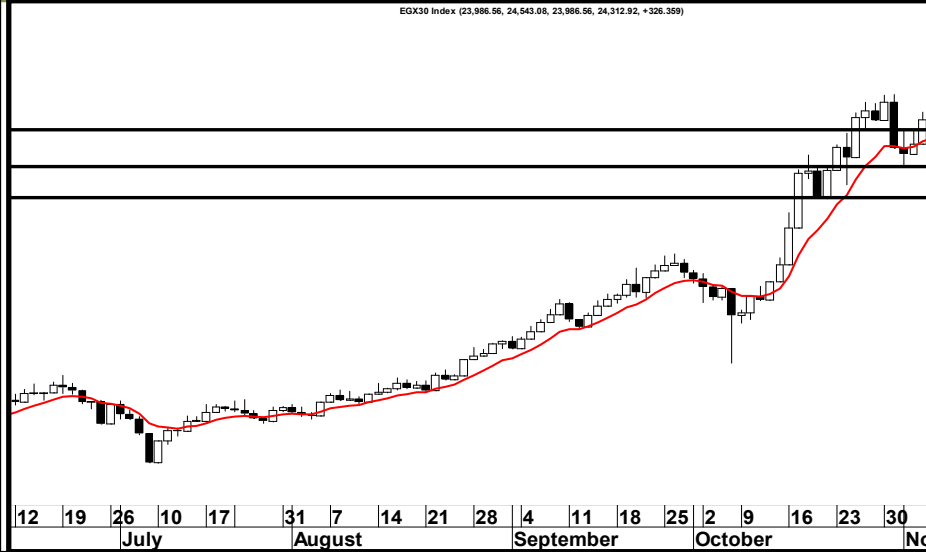
# التقرير الفني اليومي



EGX70 Equally Weighted Index (4,654.48, 4,702.14, 4,622.77, 4,658.98, +4.50000)



EGX30 Index (23,986.56, 24,543.08, 23,986.56, 24,312.92, +326.359)



## EGX 70 "4658.98"

انغلق المؤشر على ارتفاع بنسبة 0.10 % حيث استطاع المؤشر الوصول لمستهدفه مستوى 4700 ثم واجه قوى بيعية عرقلته صعوده ونرى انه طالما حافظ المؤشر على مستوى 4500 سيحاول مجددا اختراق مستوى 4700 ليستهدف مستوى 5000 ولا بد من الاهتمام بمستوى 4500 كمستوى حماية الارباح .

## EGX 30 "24312.92"

ارتفاع بنسبة 1.36 % حيث انتهت تداولات الاسبوع بسيطرة من القوى الشرائية على اداء المؤشر بقيادة لدولي , ونرى ان يستهدف المؤشر منطقة (25000-24800) ثم 27000 مع الاهتمام بمستوى 22900 ح.

4100

4280

4500

دعم

21500

22200

22900

دعم

5200

5000

4700

مقاومة

28500

27000

25000-24800

مقاومة

مدير ادارة البحوث : محمد محمود معاطى [mmaaty@eac-finance.com](mailto:mmaaty@eac-finance.com) MBA,CFTe,CETA

سبب التحليل الفني و هو معد لتقديم نصيحة إستشارية غير ملزمة للمستثمرين الذين يقومون بأخذ قراراتهم الإستثمارية بأنفسهم و يتحملون المسؤولية القانونية و المادية المترتبة عليها دون أدنى مسؤولية على الشركة المصرية العربية - "نمار" . ولا يعتبر هذا التقرير أو البيع أو الإكتتاب في أي من الأوراق المالية. و إذ تبذل الشركة المصرية العربية - "نمار" الجهد في أن تكون المعلومات والبيانات الموجودة بالتقرير صحيحة و كاملة إلا أنها تخلي مسؤوليتها عن أي خطأ أو سهو. كما نؤكد أن هذا التقرير يستخدم بيانات من مصادر متعارف على مصداقيتها بالإضافة إلي تضمنه بعض التقديرات المهنية. هذا التقرير خدمه خاصه لعملائنا

12/11/2023



الاستراتيجية	دعم		مقاومة		وقف خسارة	الاهداف		تاريخ الشراء	الاتجاه	الاعلاق	رويترز	هم
	دعم 2	دعم 1	مقاومة 2	مقاومة 1		هدف 2	هدف 1					
الاسهم المرشحة للمتاجرة السريعة												
حقق السهم مستهدفاته ونرى ان يستمر صعود السهم للمستهدفات الجديدة, لذا ننصح بالاحتفاظ مع مراعاة مستوى حماية الأرباح	0.300	0.330	0.460	0.410	0.36	0.52	0.46	07/11/2023 **	صاعد	0.393	GGCC	تأولات تارى
ننصح بالمتاجرة السريعة مع الاهتمام بمستوى وقف الخسارة	5.000	5.500	7.100	6.770	6.00	7.70	7.10	12/11/2023	عرضي	6.390	ICID	و التنمية

الاستراتيجية	دعم		مقاومة		وقف خسارة	الاهداف		تاريخ الشراء	الاتجاه مدى قصير	الاغلاق	رويترز	هم
	دعم 2	دعم 1	مقاومة 2	مقاومة 1		هدف 2	هدف 1					
<b>قطاع الخدمات المالية</b>												
نصح بالمتابعة مع انتظار اشارة شراء	62.000	65.680	86.000	77.000	3.43 17.60 2.40 0.33				عرضي	73.000	COMI	الدولي
نصح بالاحتفاظ ومتابعة مستوي وقف الخسائر	2.600	2.950	4.400	4.000		4.40	4.00	26/10/2023 **	صاعد	3.740	BTFH	نسبة
نصح بالاحتفاظ ومتابعة مستوي وقف الخسائر	16.300	17.000	20.000	18.500		20.00	18.5 *	26/10/2023 **	صاعد	17.870	HRHO	مس القابضة
نصح بالمتابعة مع انتظار اشارة شراء	29.750	31.850	44.000	39.000					صاعد	37.000	ADIB	الاسلامي
نصح بالمتابعة مع انتظار اشارة شراء	14.920	16.000	18.500	17.500					صاعد	17.320	BINV	ت
نصح بالاحتفاظ ومتابعة مستوي وقف الخسائر	2.000	2.200	2.900	2.670		3.05	2.75	08/11/2023	صاعد	2.450	CCAP	ت المالية
نصح بالاحتفاظ ومتابعة مستوي وقف الخسائر	0.295	0.313	0.440	0.390		0.44	0.39	05/11/2023	صاعد	0.354	AIH	هولدنغ
نصح بالمتابعة مع انتظار اشارة شراء	0.296	0.308	0.374	0.337					صاعد	0.337	OFH	القابضة
<b>قطاع المنتجات المنزلية و الشخصية</b>												
نصح بالمتابعة مع انتظار اشارة شراء	15.750	16.890	21.000	20.000				هابط	17.880	ORWE	قيون	
نصح بالمتابعة مع انتظار اشارة شراء	4.000	4.450	5.750	5.500				عرضي	4.760	ACGC	لاقطان	
نصح بالمتابعة مع انتظار اشارة شراء	1.700	1.980	2.680	2.460				عرضي	2.010	KABO	موجات - كابو	
نصح بالمتابعة مع انتظار اشارة شراء	11.240	12.490	16.500	15.460				صاعد	13.330	PRCL	ف - شيني	

12/11/2023



الاستراتيجية	دعم		مقاومة		وقف خسارة	الاهداف		تاريخ الشراء	الاتجاه مدى قصير	الاغلاق	رويترز	هم
	دعم 2	دعم 1	مقاومة 2	مقاومة 1		هدف 2	هدف 1					
<b>قطاع العقارات</b>												
نصح بالاحتفاظ ومتابعة مستوي وقف الخسائر	9.750	10.400	13.220	12.790	11.300	12.800	12.00 *	18/10/2023	صاعد	11.550	HELI	ن والتعمير
نصح بالمتابعة مع انتظار اشارة شراء	16.700	19.550	29.000	27.690					صاعد	23.000	TMGH	لفي القابضة
نصح بالاحتفاظ ومتابعة مستوي وقف الخسائر	2.870	3.000	3.800	3.600	3.11	3.60 *	3.30 *	15/10/2023	صاعد	3.500	MASR	ن والتعمير
نصح بالاحتفاظ ومتابعة مستوي وقف الخسائر	1.920	2.320	3.500	2.900	2.40	3.5	2.90	29/10/2023 **	صاعد	2.590	PHDC	مير
نصح بالمتابعة مع انتظار اشارة شراء	158.000	166.000	198.000	185.000					عرضي	171.690	ORAS	راكشون
نصح بالاحتفاظ ومتابعة مستوي وقف الخسائر	3.000	3.150	4.100	3.800	3.40	4.4	4.00	29/10/2023	صاعد	3.740	EMFD	ر
نصح بالاحتفاظ ومتابعة مستوي وقف الخسائر	6.570	7.300	11.500	10.500	8.80	11.50	10.50	06/11/2023 ***	صاعد	9.560	ELSH	والتعمير
نصح بالمتابعة مع انتظار اشارة شراء	3.400	3.700	4.970	4.550					عرضي	4.300	EGTS	، السياحية
نصح بالمتابعة مع انتظار اشارة شراء	8.310	9.000	12.100	11.000					صاعد	9.610	ORHD	تمية
نصح بالمتابعة مع انتظار اشارة شراء	0.715	0.753	1.250	1.100					صاعد	0.901	ACAMD	لاصول
نصح بالمتابعة مع انتظار اشارة شراء	0.831	0.960	1.200	1.100					صاعد	1.030	ARAB	رب
نصح بالمتابعة مع انتظار اشارة شراء	0.464	0.515	0.710	0.670					هابط	0.562	EIUD	تثمار

12/11/2023



الاستراتيجية	دعم		مقاومة		وقف خسارة	الاهداف		تاريخ الشراء	الاتجاه مدى قصير	الاعلاق	رويترز	هم
	دعم 2	دعم 1	مقاومة 2	مقاومة 1		هدف 2	هدف 1					
<b>قطاع التشييد و مواد البناء</b>												
نصح بالمتابعة مع انتظار اشارة شراء	0.595	0.632	0.739	0.726	<b>0.361</b>				صاعد	0.678	UEGC	مقاولات بورسلين -
نصح بالمتابعة مع انتظار اشارة شراء	17.500	19.750	25.000	23.800					صاعد	21.450	ECAP	يوم
نصح بالمتابعة مع انتظار اشارة شراء	64.500	71.900	92.00	85.00					صاعد	76.020	EGAL	قنوات قارى
حقق السهم مستهدفاته ونرى أن يستمر صعود السهم للمستهدفات الجديدة، لذا ننصح بالاحتفاظ مع مراعاة مستوى حماية الأرباح	0.300	0.330	0.460	0.410		0.520	0.460	07/11/2023 **	صاعد	0.393	GGCC	
<b>قطاع الكيماويات</b>												
نصح بالمتابعة مع انتظار اشارة شراء	55.000	57.500	69.000	63.000	<b>0.361</b>				صاعد	59.510	EFIC	المصرية سدة
نصح بالمتابعة مع انتظار اشارة شراء	68.570	71.000	100.000	85.900					عرضي	82.210	ABUK	مصرية - كيما
نصح بالمتابعة مع انتظار اشارة شراء	10.550	11.880	17.500	15.000					صاعد	13.680	EGCH	ريات (سيديك)
نصح بالمتابعة مع انتظار اشارة شراء	25.950	27.500	32.000	29.900					صاعد	29.110	SKPC	المعدنية
نصح بالمتابعة مع انتظار اشارة شراء	9.330	9.850	12.800	11.870					صاعد	9.950	AMOC	اسمدة
نصح بالمتابعة مع انتظار اشارة شراء	445.000	495.000	715.000	657.000					صاعد	570.000	MFPC	كيماويات
نصح بالمتابعة مع انتظار اشارة شراء	30.250	34.400	51.000	45.500					صاعد	38.100	MICH	
<b>قطاع الاتصالات</b>												
نصح بالمتابعة مع انتظار اشارة شراء	0.241	0.258	0.315	0.300	<b>5.100</b>				صاعد	0.293	OIH	ت و الاعلام
نصح بالاحتفاظ ومتابعة مستوي وقف الخسائر	4.500	4.900	6.100	5.750		6.300	5.900	07/11/2023**	صاعد	5.200	FWRV	
نصح بالمتابعة مع انتظار اشارة شراء	14.800	16.310	21.000	19.250					عرضي	16.920	EFIH	
نصح بالمتابعة مع انتظار اشارة شراء	30.050	32.250	42.000	38.000					صاعد	35.120	ETEL	مالات

12/11/2023



الاستراتيجية	دعم		مقاومة		وقف خسارة	الاهداف		تاريخ الشراء	الاتجاه مدى قصير	الاغلاق	رويترز	هم
	دعم 2	دعم 1	مقاومة 2	مقاومة 1		هدف 2	هدف 1					
<b>قطاع الاغذية و المشروبات</b>												
نصح بالاحتفاظ ومتابعة مستوي وقف الخسائر	20.750	22.000	26.500	25.500	23.100	29.000	26.500	06/11/2023	صاعد	24.200	AJWA	الغذائية
نصح بالاحتفاظ ومتابعة مستوي وقف الخسائر	12.300	13.000	15.700	15.000	13.500	15.700	15.00 *	05/11/2023	صاعد	14.070	JUFO	الغذائية
نصح بالمتابعة مع انتظار اشارة شراء	9.300	11.000	15.400	14.260					صاعد	12.250	ISMA	للدواجن
نصح بالمتابعة مع انتظار اشارة شراء	8.560	9.100	11.500	10.900					صاعد	9.600	OLFI	ت الغذائية
نصح بالمتابعة مع انتظار اشارة شراء	7.650	8.310	9.440	9.000					عرضي	8.550	DOMT	
نصح بالمتابعة مع انتظار اشارة شراء	53.500	60.000	83.800	75.000					صاعد	67.550	SUGR	ر
نصح بالاحتفاظ ومتابعة مستوي وقف الخسائر	5.690	5.890	8.000	7.500	6.520	7.500	6.50 *	25/10/2023	صاعد	6.820	POUL	جن
<b>قطاع الموارد الاساسية</b>												
نصح بالمتابعة مع انتظار اشارة شراء	19.490	22.300	30.000	27.500					صاعد	26.400	ASCM	بن
نصح بالاحتفاظ ومتابعة مستوي وقف الخسائر	1.790	1.870	2.400	2.200	2.000	2.400	2.20 *	31/10/2023	صاعد	2.030	ATQA	
نصح بالمتابعة مع انتظار اشارة شراء	59.720	65.500	90.000	85.000					صاعد	78.950	ESRS	التسليح

12/11/2023



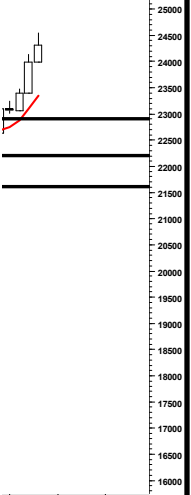
الاستراتيجية	دعم		مقاومة		وقف خسارة	الاهداف		تاريخ الشراء	الاتجاه مدى قصير	الاغلاق	رويترز	هم
	دعم 2	دعم 1	مقاومة 2	مقاومة 1		هدف 2	هدف 1					
<b>قطاع الخدمات و المنتجات الصناعية و السيارات</b>												
نصح بالمتابعة مع انتظار اشارة شراء	24.000	26.710	36.000	31.300					صاعد	28.750	SWDY	بلات
نصح بالاحتفاظ ومتابعة مستوي وقف الخسائر	5.000	5.490	7.050	6.700	5.800	6.700	6.10 *	18/10/2023	صاعد	6.260	GBCO	رشين
نصح بالمتابعة مع انتظار اشارة شراء	29.500	31.000	37.000	35.950					صاعد	35.900	CSAG	الملاحية
<b>أسهم أخرى</b>												
نصح بالاحتفاظ ومتابعة مستوي وقف الخسائر	0.230	0.250	0.330	0.302	0.270	0.305	0.287 *	11/10/2023	عرضي	0.297	ASPI	نفة
نصح بالاحتفاظ ومتابعة مستوي وقف الخسائر	3.900	4.200	6.000	5.400	4.400	5.400	4.90 *	29/10/2023 **	صاعد	4.850	MTIE	ب
نصح بالاحتفاظ ومتابعة مستوي وقف الخسائر	8.190	9.000	12.500	11.000	9.500	12.500	11.00 *	08/11/2023 **	صاعد	10.600	TAQA	ة
نصح بالاحتفاظ ومتابعة مستوي وقف الخسائر	1.180	1.450	1.850	1.750	1.500	1.850	1.70 *	22/10/2023	هابط	1.640	AMIA	ستثمارات
نصح بالاحتفاظ ومتابعة مستوي وقف الخسائر	1.350	1.500	1.900	1.800	1.580	1.850	1.70 *	22/10/2023	صاعد	1.660	ARVA	ليس
نصح بالاحتفاظ ومتابعة مستوي وقف الخسائر	28.200	29.000	36.800	35.200	30.500	36.800	34.000	23/10/2023	صاعد	31.880	BIOC	كلان
نصح بالاحتفاظ ومتابعة مستوي وقف الخسائر	0.350	0.400	0.550	0.515	0.420	0.515	0.465 *	23/10/2023	صاعد	0.461	UNIP	بنة والتغليف
نصح بالاحتفاظ ومتابعة مستوي وقف الخسائر	9.700	10.000	12.000	11.260	10.500	12.500	11.500	08/11/2023 **	عرضي	11.030	CIRA	نمية العقارية
نصح بالاحتفاظ ومتابعة مستوي وقف الخسائر	3.900	4.200	5.300	4.800	4.400	5.300	4.90 *	29/10/2023	عرضي	4.740	NCCW	المدنية
نصح بالاحتفاظ ومتابعة مستوي وقف الخسائر	19.800	20.600	30.000	27.000	21.900	27.000	24.00 *	06/11/2023 **	صاعد	23.250	AFDI	لاستثمار
نصح بالاحتفاظ ومتابعة مستوي وقف الخسائر	0.278	0.356	0.680	0.600	0.453	0.600	0.515 *	06/11/2023 **	عرضي	0.484	IEEC	ة والهندسية
نصح بالاحتفاظ ومتابعة مستوي وقف الخسائر	0.188	0.200	0.260	0.240	0.217	0.280	0.260	31/10/2023	عرضي	0.229	COSG	الصابون
نصح بالاحتفاظ ومتابعة مستوي وقف الخسائر	5.900	6.390	8.000	7.500	6.640	7.500	6.90 *	05/11/2023	صاعد	7.150	ZMID	نمار والتعمير
نصح بالاحتفاظ ومتابعة مستوي وقف الخسائر	0.300	0.350	0.500	0.450	0.377	0.510	0.450	06/11/2023	صاعد	0.406	AMER	ب
نصح بالاحتفاظ ومتابعة مستوي وقف الخسائر	26.000	28.500	41.000	36.000	31.500	41.000	36.000	06/11/2023	صاعد	33.020	DAPH	ت الهندسية
نصح بالاحتفاظ ومتابعة مستوي وقف الخسائر	8.770	8.730	11.500	10.000	9.000	12.850	11.500	08/11/2023	صاعد	9.010	OBRI	العقاري

## تعريفات هامة

ير	يقصد به من أسبوع إلى ثلاثة أسابيع
سط	يقصد به من ثلاثة أشهر إلى ستة أشهر
اعد	هو تكوين السهم قيعان أعلى من القيعان السابقة و قعما أعلى من القعم السابقة على الرسم البياني للسهم
بط	هو تكوين السهم قعما أقل من القعم السابقة و قيعانا أقل من القيعان السابقة على الرسم البياني للسهم
نسى	هو تحرك السهم فى نطاق ثابت تقريبا بين مستوى دعم و مستوى مقاومة
ضى	هو حركة عرضية عكس الاتجاه الهابط الرئيسى و لايتوقع أن يستمر ذلك التصحيح لفترة طويلة و يكون فرصة لتخفيف المراكز الشرائية على مستويات المقاومة
باط	هو حركة هابطة عكس الاتجاه العرضي الرئيسى و لايتوقع أن يستمر ذلك التصحيح لفترة طويلة و يكون فرصة للاضافة للمراكز الشرائية على مستويات الدعم
	هو مستوى أقل من مستويات الاسعار الحالية يتوقع أن يتواجد فيه قوى شرائية
	هو مستوى أعلى من مستويات الاسعار الحالية يتوقع أن يتواجد فيه قوى بيعية
رة	هو مستوى أسفل مستوى الأسعار الحالية ينصح باغلاق المراكز الشرائية حال الاغلاق أسفلة لمدة يومين متاليين لتجسيم الخسائر أو الحفاظ على الارباح المتحققة
م	هو مستويات سعريه يفضل تخفيف المراكز الشرائية عندها حتى يتم تحقيق أرباح فعلية
ل	المستوى السعري الذي ننصح عنده بجني أرباح جزئي
ي	المستوى السعري الذي ننصح عنده بجني أرباح كلي

سس التحليل الفني و هو معد لتقديم نصيحة إستشارية غير ملزمة للمستثمرين الذين يقومون بأخذ قراراتهم الإستثمارية بأنفسهم و يتحملون المسؤولية القانونية و المادية المترتبة عليها دون ادنى مسؤولية على الشركة المصرية العربية – "ثمار" .ولا يعتبر هذا  
ة للشراء أو البيع أو الإكتتاب في أي من الأوراق المالية. و إذ تبذل الشركة المصرية العربية - "ثمار" الجهد في أن تكون المعلومات والبيانات الموجودة بالتقرير صحيحة و كاملة إلا أنها تخلي مسؤوليتها عن أي خطأ أو سهو. كما نؤكد أن هذا التقرير يستخدم  
بيانات من مصادر متعارف على مصداقيتها بالإضافة إلى تضمنه بعض التقديرات المهنية. هذا التقرير خدمه خاصه لعملائنا





6 13 20  
November

أغلق المؤشر على ا  
سهم البنك التجاري ا  
كمستوى حماية أرباب

أ

هذا التقرير مبني على أ  
التقرير عرضاً أو توصياً



اسم السبر

الجيزة العامة للم  
والاستثمار العا

العالمية للاستثمار

اسم السهم

البنك التجاري ا

بالتون القايط

المجموعه الماليه هير

مصرف أبو ظبي ا

بي انفيستمنذ

القلعة للاستثمارات

ارابيا انفيستمنذس

اوراسكوم الماليه

النساجون الشر

العربية لخليج ا

النصر للملايس و المنذ

العامة لمنتجات الخز



اسم السهم

مصر الجديده للأسكا

مجموعة طلعت مصط

مدينه مصر للاسكان

بالم هيلز للته

اوراسكوم كونست

إعمار مص

الشمس للاسكان

المصرية للمنتجات

اوراسكوم للته

العربية للادارة ا

المطورون ال

المصريين للاب



اسم السبر

الصعيد العامة للم

العز للسيراميك و الب  
الجوهره

مصر للالومنا

الجيزة العامة للمأ  
والاستثمار العف

المالية و الصناعية

ابوقير للاسه

الصناعات الكيماوية ال

سيدي كرير للبتروكيماو

الاسكندرية للزيوت

مصر للانتاج الا

مصر لصناعة الك

اوراسكوم للاتصالات

فوري

ايه فايناسر

المصرية للاتص



اسم السم

اجواء للصناعات

جهينة للصناعات

الاسماعيلية مصر

عبور لاند للصناعات

دومتي

الدلتا للسك

القاهرة للدوا

اسيك للتعبير

عتافة

العز لصناعة حديد



اسم السهم

السويدي للكتاب

جي بي كوربود

القناة للتوكيلات ا

اسباير القابيه

ام ام جروه

طاقة عريب

الملتقى العربي للا

العربية للمحا

جلاكسو سميث

يونيفرسال لمواد التعبر

القاهرة للاستثمار والت

شركة النصر للأعم

الأهلي للتنمية وال

المشروعات الصناعيا

القاهرة للزيوت و

زهراء المعادي للاستث

عامر جروه

التعمير والاستشارات

العبور للاستثمار

المدى القص
المدى المتو
الاتجاه الصا
الاتجاه الهاب
الاتجاه العرة
التصحيح العر
التصحيح اله
الدعم
المقاومة
وقف الخسا
جنى أرباح
الهدف الأو
الهدف الثان
هذا التقرير مبني على أ التقرير عرضاً أو توصياً