

19/05/2024



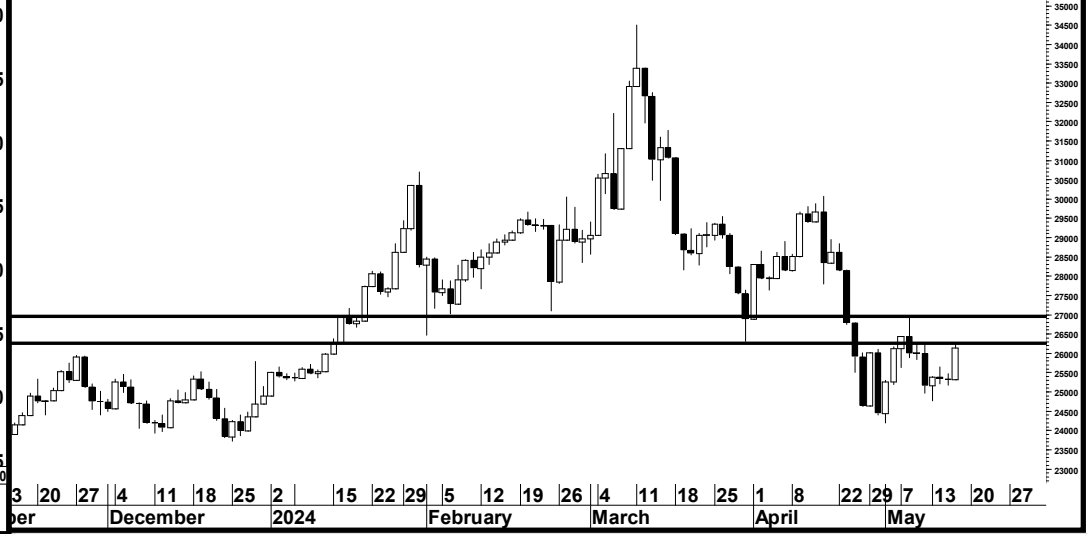
التقرير المالي اليومي



EGX70 Equally Weighted Index (5,475.88, 5,665.24, 5,475.80, 5,665.24, +189.360)



EGX30 Index (25,316.08, 26,227.98, 25,316.08, 26,142.84, +826.760)



EGX 70 "5665.24"

أغلق المؤشر على ارتفاع بنسبة 3.46%، حيث انتهت تداولات الاسبوع بسيطرة من القوى الشرائية واستطاع العودة مجدداً على مستوى 5500 ونرى بالثبات اعلاء سيحاول المؤشر تخطي منطقة المقاومة (5880 - 6000) الشرائية ولذا ننصح بتوخي الحذر لحين التأكيد من فعالية القوى الشرائية والتعامل مع الصعود الحالي كمتاجرات سريعة مع الاهتمام بالانخفاضات الاخيرة للاسهم كمستوى وقف خسارة .

EGX 30 "26142.84"

أغلق المؤشر على ارتفاع بنسبة 3.27%، حيث انتهت تداولات الاسبوع بسيطرة من القوى الشرائية ونرى ان يحاول المؤشر اختراق منطقة المقاومة (26300-27000) ولكن لايد من اختراقها والثبات اعلاها حتى نؤكد من فعالية القوى الشرائية ولذا ننصح بتوخي الحذر لحين التأكيد من فعالية القوى الشرائية والتعامل مع الصعود الحالي كمتاجرات سريعة مع الاهتمام بالانخفاضات الاخيرة للاسهم كمستوى وقف خسارة .

5000	5270	5500	دعم	23700-24190	24470	25600	دعم
6450	6150	6000	مقاومة	28900	27640	27000-26300	مقاومة

مدير ادارة البحوث : محمد محمود معاطي mmaaty@eac-finance.com MBA,CFTe,CETA

هذا التقرير مبني على أسس التحليل الفني و هو معد لتقديم نصيحة إستشارية غير ملزمة للمستثمرين الذين يقومون بأخذ قراراتهم الإستثمارية بأنفسهم و يتحملون المسؤولية القانونية و المادية المترتبة عليها دون أدنى مسؤولية على الشركة المصرية العربية - "ثمار" . ولا يعتبر هذا التقرير عرضاً أو توصية للشراء أو البيع أو الإكتتاب في أي من الأوراق المالية. و إذ تبذل الشركة المصرية العربية - "ثمار" الجهد في أن تكون المعلومات والبيانات الموجودة بالتقرير صحيحة و كاملة إلا أنها تخلي مسؤوليتها عن أي خطأ أو سهو. كما نؤكد أن هذا التقرير إستخدم بيانات من مصادر متعارف على مصداقيتها بالإضافة إلي تضمينه بعض التقديرات المهنية. هذا التقرير خدمه خاصه لعملائنا

19/05/2024



الاسم الاستراتيجية	دعم		مقاومة		وقف خسارة	الاهداف		تاريخ الشراء	الاتجاه	الايغلاق	رويترز	اسم السهم
	دعم 2	دعم 1	مقاومة 2	مقاومة 1		هدف 2	هدف 1		مدى قصير			
الاسهم المرشحة للمتاجرة السريعة (ذات مخاطر عالية)												
نصح بالمتاجرة السريعة مع الاهتمام بمستوى وقف الخسارة	1.280	1.350	1.800	1.700	1.52	2.20	1.80	19/05/2024	هابط	1.650	SVCE	جنوب الوادي للاسمنت
نصح بالمتاجرة السريعة مع الاهتمام بمستوى وقف الخسارة	1.500	1.700	2.450	2.200	1.850	2.450	2.200	19/05/2024	هابط	2.05	RMDA	راميدا
نصح بالمتاجرة السريعة مع الاهتمام بمستوى وقف الخسارة	1.920	2.060	2.750	2.550	2.20	2.90	2.75	19/05/2024	هابط	2.410	PRDC	بايونيرز برويرتيز