

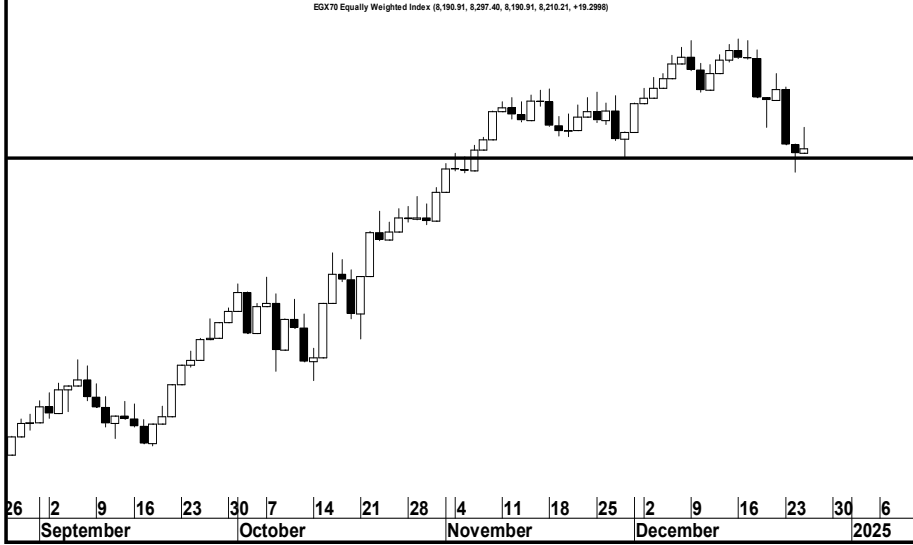
26/12/2024



التقرير المالي اليومي



EGX70 Equally Weighted Index (8,190.91, 8,297.40, 8,190.91, 8,210.21, +19.298)



EGX30 Index (29,973.15, 30,164.71, 29,969.12, 30,005.00, +31.8496)



EGX 70 "8210.21"

أغلق المؤشر على ارتفاع بنسبة 0.24%، حيث استطاع المؤشر الثبات أعلى مستوى 8170 مجدداً ولكن ظهور القوى البيعية في نهاية جلسة أمس تشير إلى أن جلسة اليوم ستشهد مناوشات بين القوى البيعية والقوى الشرائية ولذا ننصح بتوخي الحذر لحين التأكد من فعالية القوى الشرائية ومدى سيطرتها على أداء المؤشر ..

EGX 30 "30005.00"

أغلق المؤشر على ارتفاع بنسبة 0.11%، حيث ظهرت قوى شرائية استطاعت أن توقف الضغط البيعي ولكن بمجرد وصولها لمستوى 30200 ظهرت القوى البيعية وقلصت معظم ما جناه المؤشر مما يشير إلى أن جلسة اليوم ستشهد مناوشات بين القوى البيعية والقوى الشرائية ولذا ننصح بتوخي الحذر لحين التأكد من فعالية القوى الشرائية ومدى سيطرتها على أداء المؤشر .

7420

7830

8170

دعم

28000

29000-29180

29760

دعم

8900

8650

8450

مقاومة

32000

31000-30800

30580

مقاومة

مدير ادارة البحوث : محمد محمود معاطي mmaaty@eac-finance.com MBA,CFTe,CETA

هذا التقرير مبني على أسس التحليل الفني و هو معد لتقديم نصيحة إستشارية غير ملزمة للمستثمرين الذين يقومون بأخذ قراراتهم الإستثمارية بأنفسهم و يتحملون المسؤولية القانونية و المادية المترتبة عليها دون أدنى مسؤولية على الشركة المصرية العربية - "ثمار" . ولا يعتبر هذا التقرير عرضاً أو توصية للشراء أو البيع أو الإكتتاب في أي من الأوراق المالية. و إذ تبذل الشركة المصرية العربية - "ثمار" الجهد في أن تكون المعلومات والبيانات الموجودة بالتقرير صحيحة و كاملة إلا أنها تخلي مسؤوليتها عن أي خطأ أو سهو. كما نؤكد أن هذا التقرير إستخدم بيانات من مصادر متعارف على مصداقيتها بالإضافة إلى تضمنه بعض التقديرات المهنية. هذا التقرير خدمه خاصه لعملائنا