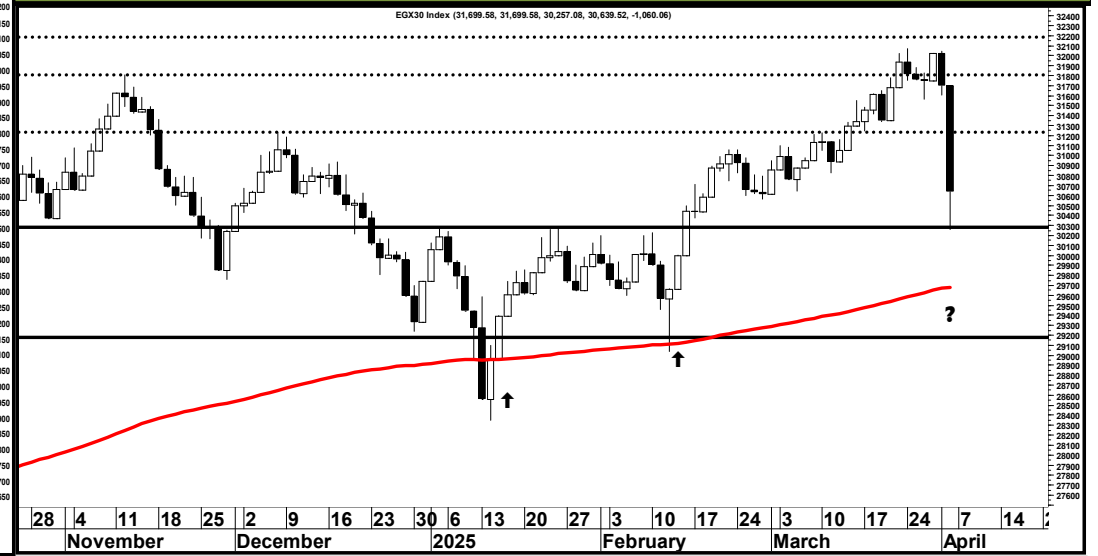
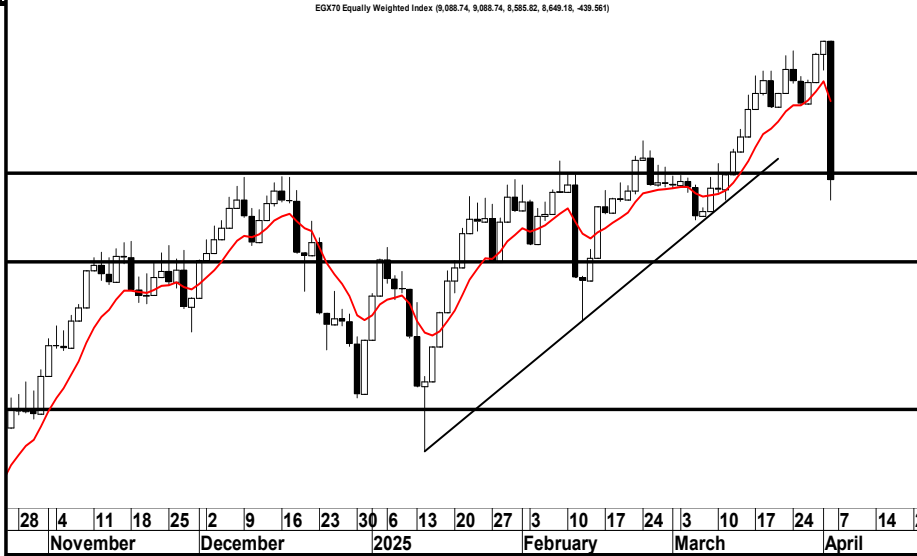


07/04/2025



التقرير الفني اليومي



EGX 70 "8649.18"

أغلق المؤشر على انخفاض بنسبة 4.84 % ، حيث سيطرة القوى البيعية على اداء المؤشر واخترق المؤشر مستوى 8880 لاسفل ونرى ان يختبر المؤشر منطقة الدعم (8100- 8200) ، ونرى ان نشهد ظهور للقوى الشرائية عند تلك المنطقة سالفة الذكر تتوقف الضغط البيعي الحالي والارتداد لاعلى ، ولذا ننصح بتوخي الحذر لحين ظهور إشارة شراء مؤكدة .

EGX 30 "30639.52"

أغلق المؤشر على انخفاض بنسبة 3.34 % ، حيث استكملت القوى البيعية سيطرتها على اداء المؤشر بشكل عنيف واخترق المؤشر مستوى 31560 لاسفل ونرى ان يختبر المؤشر منطقة الدعم (29000- 29500) ، ونرى ان نشهد ظهور للقوى الشرائية عند تلك المنطقة سالفة الذكر تتوقف الضغط البيعي الحالي والارتداد لاعلى ، ولذا ننصح بتوخي الحذر لحين ظهور إشارة شراء مؤكدة .

8300	8400	8530	دعم
9200	9100	8900	مقاومة

29000	29600	30300	دعم
32000	31560	31200	مقاومة

مدير ادارة البحوث : محمد محمود معاطي MBA,CFTe,CETA mmaaty@eac-finance.com

هذا التقرير مبني على أسس التحليل الفني و هو معد لتقديم نصيحة إستشارية غير ملزمة للمستثمرين الذين يقومون بأخذ قراراتهم الإستثمارية بأنفسهم و يتحملون المسؤولية القانونية و المادية المترتبة عليها دون أدنى مسؤولية على الشركة المصرية العربية - "نمار" . ولا يعتبر هذا التقرير عرضاً أو توصية للشراء أو البيع أو الإكتتاب في أي من الأوراق المالية. و إذ تبذل الشركة المصرية العربية - "نمار" الجهد في أن تكون المعلومات والبيانات الموجودة بالتقرير صحيحة و كاملة إلا أنها تخلي مسؤوليتها عن أي خطأ أو سهو. كما نؤكد أن هذا التقرير إستخدم بيانات من مصادر متعارف على مصداقيتها بالإضافة إلي تضمنه بعض التقديرات المهنية. هذا التقرير خدمه خاصه لعملائنا