



## التحليل الفني الشهري

05 ديسمبر 2016

محلل

جاسم الجبران - CFTe1

+966 11 2256248

j.aljabran@aljaziracapital.com.sa

إن الغرض من وضع هذا التقرير هو تقديم نظرة عامة عن السوق والأسهم والسلع الخاضعة تحت البحث، كما أن من أهداف هذا التقرير أيضا عدم التوصية بشراء/بيع/الاحتفاظ بأي من أوراق مالية أو أصول أخرى، بناء على ذلك، لا يأخذ هذا التقرير بعين الاعتبار الوضع المالي لكل مستثمر ورغبته /رغبتها في درجة المخاطرة التي يمكن تحملها حيال الاستثمار في الأوراق المالية أو أي أصول أخرى. بالتالي، لا ينبغي اعتبار أي من المعلومات التي تم طرحها في هذا التقرير كمشورة في المشاريع التجارية أو مشورة مالية أو قانونية.

المؤشر العام/اسبوعي: توقعات بعمليات جني الأرباح عند مستويات 7240 نقطة قريباً

الملخص الفني

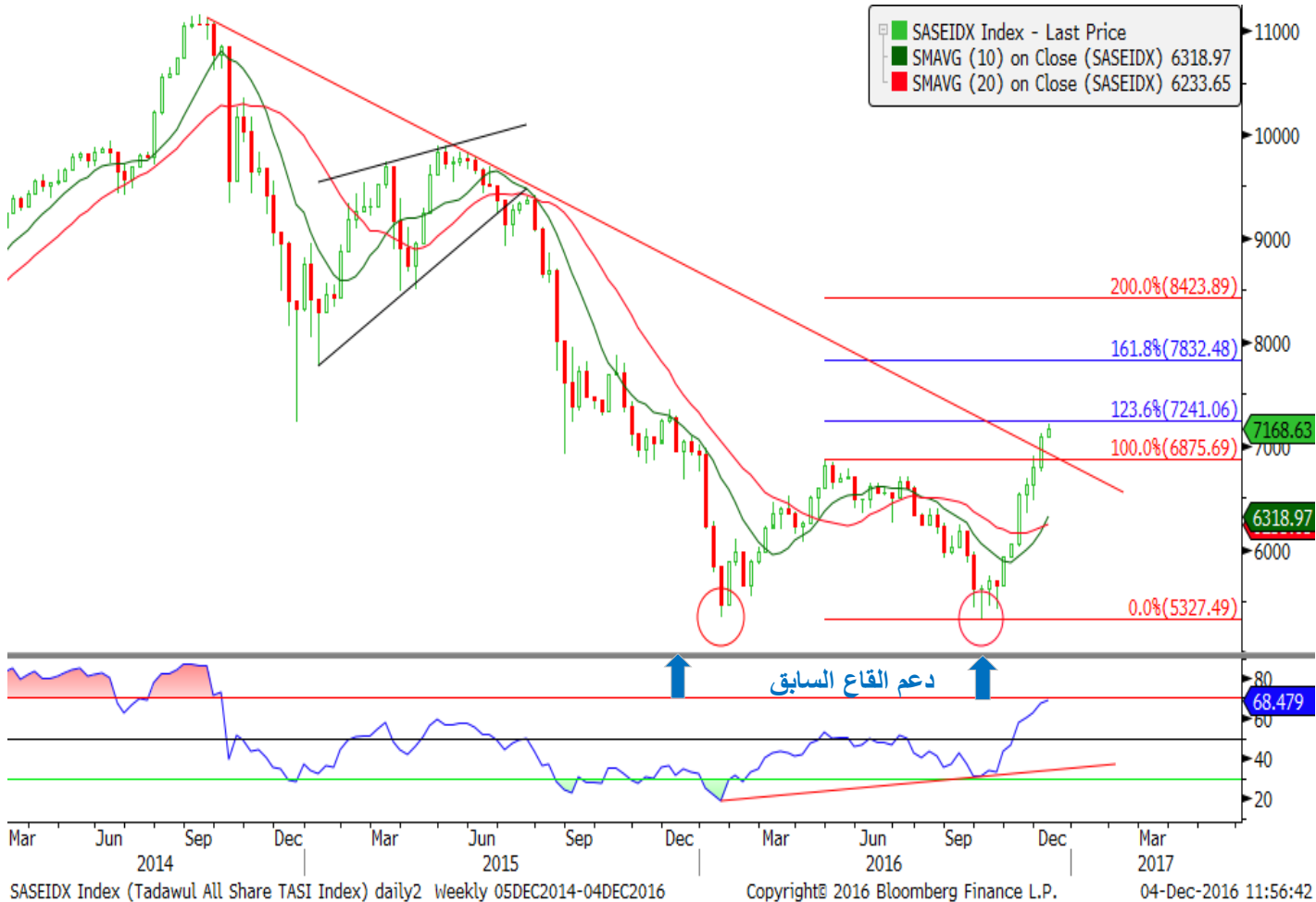
■ أغلق المؤشر عند 7130 نقطة.

**المسار العام:** بالنظر للحركة الاسبوعية، نجح المؤشر بالارتداد صعوداً خلال الاسبوع السابقة ليخترق معها مستويات القمة السابقة عند 6875 نقطة ( قمة ابريل 2016 ) وذلك في ظل دعم قطاع المصارف بعد التأثير الايجابي لنجاح اصدار السندات الحكومية وكذلك التصريحات المتعلقة بتسوية الدفعات المتأخرة في قطاع المقاولات. حيث تجاوز المؤشر مستويات التردد الهابط الرئيسي ليصل بالقرب من مستويات المقاومة المهمة عند 7240 نقطة والذي قد تهيئ المؤشر لعملية جني ارباح لاختبار مستويات الاختراق للترند الهابط.

• نجح المؤشر في عمل تداخل ايجابي بين ابرز متوسطاته الاسبوعية والتي تضفي مزيداً من التماسك على المدى المتوسط. فيما وصل مؤشر ال RSI صعوده المتواصل ليصل مستويات الـ (70) والتي قد تسهم في تهدئة عمليات الصعود حالياً.

• تبقى النظرة العامة لحركة السوق المقبلة مستقرة على المدى المتوسط وذلك على الرغم من توقعات جني الارباح قريباً، حيث من المتوقع ان تبقى حركة النفط و الموازنة العامة للدولة هي المحرك الرئيسي للحركة خلال الفترة القادمة.

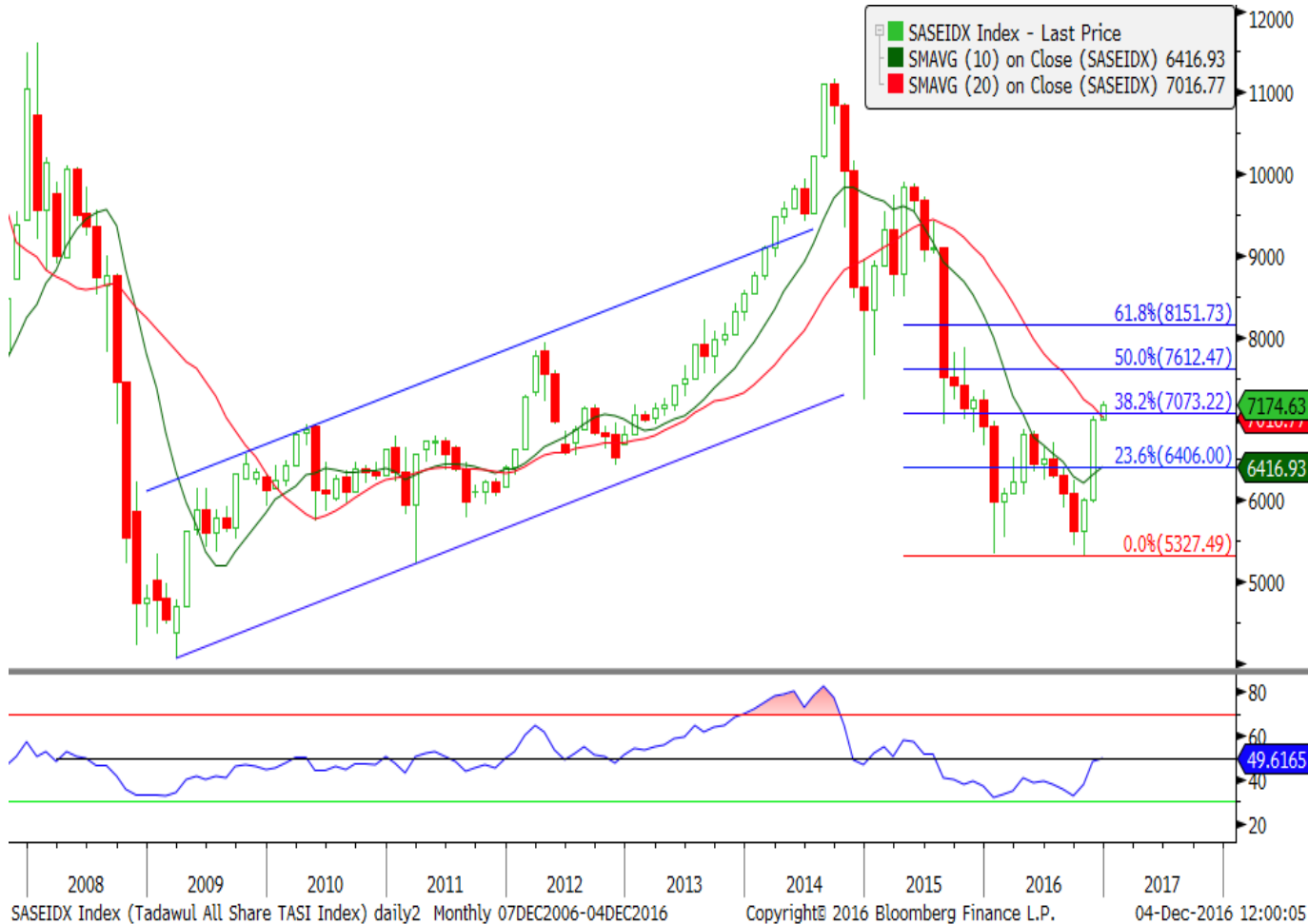
• **التوقعات:** نتوقع ان تكون مستويات 7240 منطقة عمليات جني ارباح للفترة المقبلة ليستهدف معها المؤشر 7000 – 6875 نقطة. فيما ستكون اهم مستويات المقاومة للفترة المقبلة عند 7240 – 7830 نقطة على التوالي.



Source: Bloomberg

المؤشر العام (شهري): توقعات بالبدء ببناء الدعومات عند 7000 قبل استمرار الصعود

الملخص الفني



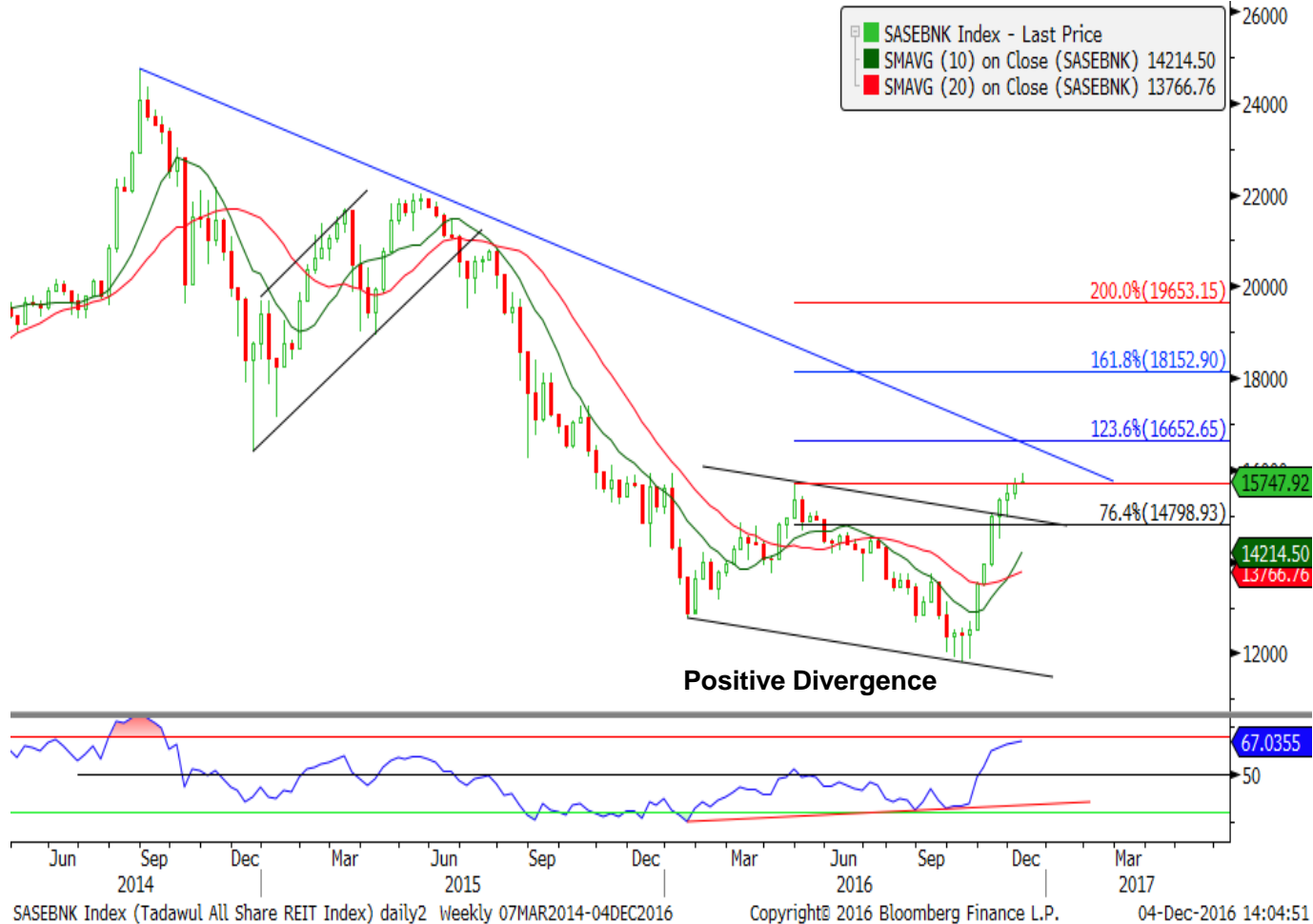
Source: Bloomberg

أغلق المؤشر عند 7000 نقطة.

- المسار العام: بالنظر للحركة الشهرية، استطاع المؤشر تغيير مساره العام الهابط بعد شمعتين شهريتين من الصعود وذلك بعد اختراق المستوى الأهم عند 6400 نقطة (23.6% فيبوناتشي) والتي تمثل المتوسط المتحرك البسيط لـ (10) شهور. حيث ان المؤشر في محاولة لبناء دعم مهم بعد اختراق متوسط (20) شهراً للمرة الأولى منذ بداية العام 2015.
- فشل المؤشر في الإغلاق الشهري فوق مستويات 7073 نقطة خلال نوفمبر الماضي، والذي من شأنه ان يهدأ عمليات الصعود القوية لبناء الدعومات في المنطقة الحالية. حيث نترقب للفترة المقبلة الإغلاق الشهري فوق مستويات 38.2% فيبوناتشي عند 7073 نقطة للبدء بحركة صاعدة قوية لاحقاً.
- استطاع مؤشر الـ **RSI** التحرك بشكل ايجابي ليصل مستويات الـ (50) والتي قد تهيئ المؤشر لعمليات جني ارباح قبل اختراقها. كما شهدت السيولة الشرائية في السوق ارتفاعاً ملحوظاً، والذي بدوره قد يسهم في تماسك السوق على المدى المتوسط.
- التوقعات: لازال الترقب قائماً حتى قدرة المؤشر على الإغلاق الشهري فوق مستويات 7073 نقطة. حيث تبقى مستويات المقاومة في حال تجاوزها عند مستويات **7612 - 8150** نقطة. فيما تبقى مستويات الدعم الأهم عند **6900 - 6700** نقطة على التوالي.

### قطاع المصارف: عمليات جني ارباح تستهدف مستويات 14800 نقطة قبل مواصلة الصعود

### الملخص الفني

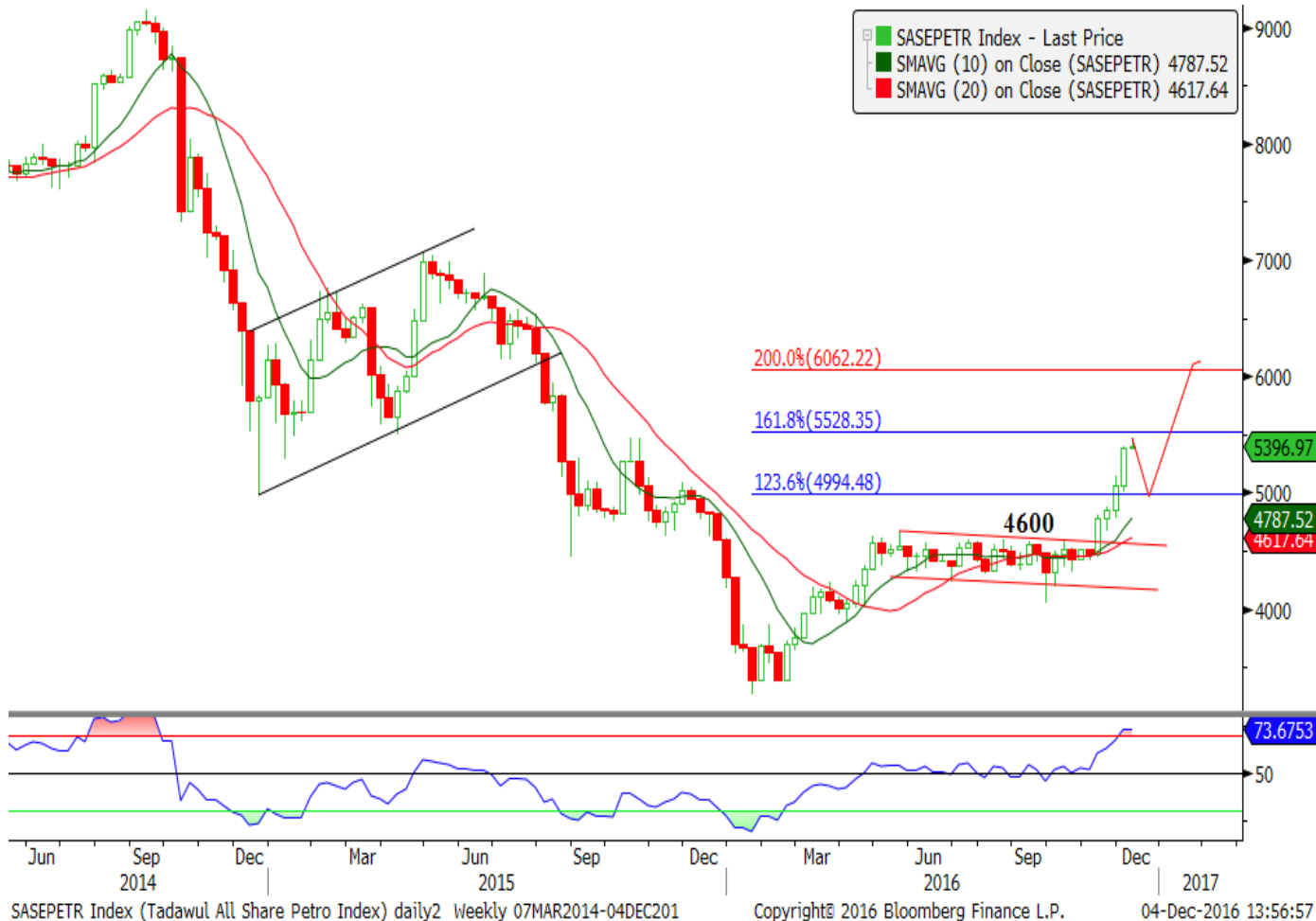


Source: Bloomberg

- المؤشر عند 15747 نقطة.
- المسار العام: بالنظر للحركة الاسبوعية، فإن المتوسطات المتحركة المتحركة الاسبوعية لمؤشر قطاع المصارف استطاعت التداخل بشكل إيجابي للمرة الاولى منذ مايو الماضي، ليواصل معها المؤشر صعوده حتى قمة ابريل 2016.
- استطاع المؤشر اختراق المسار الهابط الموضح بالشارت بعد اختراق حدوده العليا عند 14900 نقطة، في حين شهدت معظم مؤشرات القطاع تعافي ملحوظ بعد تجاوز معظم متوسطاته الاسبوعية المهمة والتي تعطي مؤشر لاستقرار القطاع على المدى المتوسط و استكمال الدعم لمؤشر السوق الرئيسي.
- كما أن مؤشر الـ RSI استطاع اختراق مستويات (50) مع تكوين نموذج دايفرجنس إيجابي مع حركة المؤشر، والذي ساهم في ارتفاع الضغوط الشرائية للقطاع. فيما يبقى وصوله لمستويات الـ RSI عند (70) بالتزامن مع منطقة قمة سابقة اولى الاشارات لاحتمال التهدئة لاختبار 14800 نقطة. حيث يبقى الحفاظ على النقطة المذكورة اشارة مهمة للحفاظ على الحركة الصاعدة على المدى البعيد.
- التوقعات: وفق المعطيات الحالية للقطاع فإنه من المحتمل البدء بعملية جني ارباح لمستويات 15200 - 14800 نقطة ، فيما ستكون مستويات المقاومة للقطاع عند 15750 - 16650 نقطة.

الصناعات البتروكيماوية: توقعات تهدئة للمؤشر لمستويات 4995 نقطة قبل مواصلة الصعود

الملخص الفني



Source: Bloomberg

- أغلق المؤشر عند 5397 نقطة.
- **المسار العام:** بالنظر للحركة الاسبوعية، نجح المؤشر في تجاوز القناة الافقية للاسبوع الرابع على التوالي وذلك في ظل دعم حركة السوق و التحركات السعريّة للنفط مؤخراً.
- في حين تجاوز مؤشر **RSI** الاسبوعي مستويات القناة (70) لتدعم بذلك اقتراب المؤشر من عمليات تهدئة في ظل الضغوط الشرائية السابقة، حيث تبقى مستويات 161.8% فيبوناشي عند 5528 نقطة اهم منطقة للمؤشر في الوقت الراهن.
- كما سيبقى أداء القطاع على المتوسط مرتبط بشكل كبير بالتوقعات الايجابية للحركة السعريّة للنفط والتي بدأت تأخذ مساراً صاعداً قوياً بعد تقارب وجهات النظر لدى منظمة اوبك و خارجها للوصول الى تسوية بهدف إعادة السوق النفطية الى مرحلة التوازن.
- **التوقعات:** نتوقع ان وصول المؤشر للفترة المقبلة لمنطقة 5528 نقطة قد يكون اولى مستويات البدء بالتهدئة لمستويات 5150 – 4995 نقطة وذلك في ظل المعطيات الفنية الحالية. فيما تبقى مستويات المقاومة الاهم للفترة الحالية عند 6060 – 5528 نقطة.



قطاع الاسمنت: عدم الحفاظ على مستويات 4215 نقطة ستكون اولى علامات جني الارباح

المخلص الفني



Source: Bloomberg

- المؤشر عند 3238 نقطة.
- المسار العام: بالنظر للحركة الاسبوعية، فإن مؤشر قطاع الاسمنت استطاع تجاوز معظم متوسطاته الاسبوعية المهمة بعد تكوين نموذج دايفرجنس ايجابي عند مستويات القيعان. حيث سيكون الحفاظ على مستويات 3720 نقطة هي صمام الامان للحفاظ على استقرار حركة المؤشر على المدى المتوسط.
- ايضاً استطاع مؤشر الـ CCI الخروج من مستويات التشبع البيعي و تجاوز مستويات (100)، ليقترّب حالياً من مستويات الـ (200) التشبع الشرائي، والتي قد ترفع احتمالية جني الارباح قريباً.
- ايضاً لازال مؤشر الـ RSI فوق مستويات منطقة (50)، مع ايجابية اتجاه المؤشر و اقتراب التقاطع الايجابي لحركة المتوسطات، حيث تمثلان عامل محفز لحركة المؤشر على المدى المتوسط.
- التوقعات: يبقى تماسك المؤشر مرهوناً بالحفاظ على مستويات 4215 نقطة، حيث ان كسر المنطقة المذكورة سيترجى للمؤشر لمستويات 3960 - 3780 نقطة. فيما تبقى مستويات المقاومة للمؤشر عند 4590 - 4970 نقطة.

قطاع الاتصالات/اسبوعي: منطقة مقاومة رئيسية تشير الى احتمالية جني الارباح

الملخص الفني



Source: Bloomberg

المؤشر عند 1607 نقطة.

- المسار العام: بالنظر للحركة الاسبوعية، تمكن مؤشر القطاع من الوصول للمنطقة المستهدفة في القناة الافقية الحالية عند مستويات 1630 نقطة، والتي ستبقى ابرز منطقة مقاومة للفترة الراهنة. كما لازالت معظم مؤشرات القطاع الفنية تشهد حالة من التحسن مما يحسن النظرة للحركة الفنية على المدى المتوسط.
- كما استمر مؤشر ال RSI الاسبوعي في اتجاهه للأعلى ليصل منطقة ال (70)، والتي تشير بذلك إلى احتمالية مواجهة عمليات جني ارباح في المنطقة الحالية. كما ان المتوسطات الاسبوعية على وشك تكوين تداخل إيجابي.
- التوقعات: تشير التوقعات الفنية الى احتمالية حصول عمليات جني ارباح من منطقة 1630 نقطة. حيث ستبقى مستويات الدعم للمؤشر عند 1520 – 1450 نقطة على التوالي، فيما ستكون مستويات المقاومة عند 1630 – 1850 نقطة.

خام برنت/ اسبوعي: استئناف زخم الصعود لاختبار مستويات المقاومة عند 58.90 دولار

### الملخص الفني



Source: Bloomberg

- أغلاق المؤشر عند \$ 54.46 للبرميل
- بالنظر إلى الحركة الشهرية، نجح مؤشر خام برنت في الإغلاق الشهري فوق مستويات المتوسط المتحرك البسيط لـ 20 شهراً عند 48.25 دولاراً/البرميل وذلك للمرة الأولى منذ منتصف 2014. حيث لا زال يحافظ على حركته فوق ابرز متوسطاته الشهرية المهمة والتي تعتبر ابرز الدعامات الرئيسية حالياً. كما ستبقى مستويات 47 دولار دعم رئيسي على الحركة الشهرية.
- الحركة الاسبوعية: نجح المؤشر في الإغلاق الاسبوعي فوق المستويات المذكورة سابقاً عند 52.50 دولار مدعوماً باتفاق منظمة اوبك على تخفيض الانتاج اليومي بـ 1.2 مليون برميل، ليشير بذلك الى احتمالية استئناف عمليات الصعود للفترة القريبة المقبلة. كما ان الانطباع العام لحركة النفط على المدى المتوسط لا زال مستقر الى صاعد في ظل ايجابية معظم المؤشرات الفنية.
- كما أن مؤشر الـ **RSI** الاسبوعي استطاع اختراق النموذج المشار له بالشارت بعد تجاوز مستويات الـ (50)، مما يرفع مستوى التوقعات للوصول الى مستويات المقاومة المقبلة عند 58.90 دولار/البرميل.
- **التوقعات:** تبقى النظرة العامة ايجابية في ظل اختراق النموذج الحالي في الشارت. حيث من المحتمل استئناف الصعود لاختبار مستويات المقاومة عند **58.90 - 62.50** دولاراً. في حين ستبقى مستويات الدعم للمؤشر عند مستويات **52.50 - 49.50** دولار.



مؤشر الذهب/ اسبوعي: مخاوف بارتفاع عمليات جني الارباح فنياً لمستويات 1124 دولار

الملخص الفني



Source: Bloomberg

أغلق المؤشر عند 1177 دولاراً للأونصة.

بالنظر للحركة الاسبوعية، فإن مؤشر سعر الذهب استطاع التماسك عند مستويات التصحيح 61.8% فيوناشي من اخر موجة صاعدة والمتمثلة في 1172 دولاراً للأونصة، حيث ان كسر المنطقة المذكورة قد يعمق خسائر الذهب لتتجه نحو مستويات 1124 دولاراً/الأونصة.

كما أن مؤشر الـ RSI الاسبوعي في اتجاه سلبي بعد الفشل في الحفاظ على الحفاظ على منطقة (50) وبعد كسر الترنز الصاعد على الحركة الاسبوعية. حيث نعتقد ان استمرار المضاربات السريعة عند منطقة الدعم 1172 هي السمة السائدة للفترة المقبلة حتى كسرها.

كما فشل المؤشر في الحفاظ على حركته فوق متوسطاته الشهرية لـ (10) و (20) شهراً، وذلك في ظل الضغوطات الحالية بعد توجه الفيدرالي الأمريكي لرفع اسعار الفائدة خلال الاجتماع المقبل 13-14 ديسمبر. حيث ستبقى مستويات الإغلاق الشهري فوق 1200 دولار المستوى الاهم لعودة الذهب للإيجابية.

**التوقعات:** نتوقع في ظل المعطيات الفنية الحالية، ان تبقى منطقة 1172 دولار دعم لحظي ومنه في حال الكسر نتوقع التوجه لاختبار مستويات 1124 دولاراً للأونصة، والتي ستبقى منطقة دعم قوية لا نتوقع كسرها. فيما تبقى مستويات المقاومة للذهب عند 1210 - 1249 دولار على الحركة الاسبوعية.

مؤشر الدولار : توقعات بتحقيق مستويات عليا جديدة بالمقارنة مع اداء المؤشر منذ 2003

الملخص الفني



Source: Bloomberg

- أغلق مؤشر الدولار عند 100.77 نقطة
- بالنظر للحركة الشهرية، استطاع المؤشر تجاوز ابرز القمم السابقة و النموذج المشار له بالشارت وذلك للمرة الاولى منذ مارس 2015. فيما من المتوقع بناء منطقة دعم في المنطقة الحالية قبل استئناف الصعود مجدداً. كما عادت معظم المؤشرات الفنية على المدى البعيد الى الاستقرار وحقق المؤشر اعلى مستوياته منذ عام 2003.
- على الرغم من استقرار معدلات الفائدة الامريكية حالياً الا ان تحسن بعض البيانات الاقتصادية المتعلقة بالوظائف و نسب البطالة الامريكية، قد رفعت مستوى التوقعات لرفع نسبة الفائدة بمقدار 0.25 خلال منتصف ديسمبر الحالي، والتي قد تدعم حركة الدولار مجدداً.
- استمر مؤشر الـ RSI بحركته الصاعدة ليتجاوز بذلك الترنند الهابط الحالي و ليدعم بذلك التوقعات الايجابية على المدى المتوسط. بالإضافة لذلك، لازالت حركة مؤشر الـ RSI فوق مستويات الـ 50، مما يدعم النظرة السابقة.
- **التوقعات:** على الرغم من التراجعات الحالية للمؤشر، الا انها مجرد اعادة اختبار لمنطقة الاختراق. حيث من المتوقع استئناف عمليات الصعود لمستويات من المتوقع استئناف عمليات الصعود لمستويات الـ 102.5 – 105.8 نقطة. فيما تبقى المستويات الـ 100.5 – 98.20 نقطة. لدعم لمؤشر الدولار عند 100.5 – 98.20 نقطة. فيما نتوقع ان أي اغلاق شهري دون مستويات الـ 100.5 قد يلغي السيناريو الايجابي اعلاه.

رئيس ادارة الأبحاث المكلف  
طلحة نزر  
+٩٦٦ ١١ ٢٢٥٦٥٢٠  
t.nazar@aljziracapital.com.sa

محلل  
وليد الجبير  
+٩٦٦ ١١ ٢٢٥٦١٤٦  
W.aljubayr@aljziracapital.com.sa

المدير العام لإدارة أعمال الوساطة والمبيعات  
علاء اليوسف  
+٩٦٦١١٢٢٥٦٠٦٠  
a.yousef@aljziracapital.com.sa

المدير العام المساعد - مجموعة خدمات الوساطة  
والمبيعات بالمنطقة الوسطى  
سلطان إبراهيم المطوع  
+٩٦٦ ١١ ٢٢٥٦٣٦٤  
s.almutawa@aljziracapital.com.sa

محلل  
سلطان القاضي  
+٩٦٦ ١١ ٢٢٥٦٣٧٤  
s.alkadi@aljziracapital.com.sa

محلل  
جاسم الجبران  
+٩٦٦ ١١ ٢٢٥٦٢٤٨  
j.aljabran@aljziracapital.com.sa

المدير العام المساعد -  
رئيس الوساطة الدولية والمؤسساتية  
لؤي جواد المطوع  
+٩٦٦ ١١ ٢٢٥٦٢٧٧  
lalmutawa@aljziracapital.com.sa

المدير العام المساعد - رئيس المراكز الاستثمارية  
للمنطقة الغربية والجنوبية والخدمات المساندة البديلة  
منصور حمد الشعبي  
+٩٦٦ ١٢ ٦٦١٨٤٤٣  
m.alshuaibi@aljziracapital.com.sa

المدير العام المساعد - المنطقة الشرقية ومنطقة  
القصيم  
عبد الله الرهيط  
+٩٦٦ ١٦ ٣٦١٧٥٤٧  
aalrahit@aljziracapital.com.sa

إدارة الأصول | الوساطة | تمويل الشركات | خدمات الحفظ | المشورة

الإدارة العامة: طريق الملك فهد، ص.ب. ٢٠٤٢٨ الرياض ١١٤٥٥ المملكة العربية السعودية، هاتف: ٠١-٢٢٥٦٠٠٠ فاكس: ٠١-٢٢٥٦٠٦٨

## إفصاحات وإقرارات وبيان إخلاء المسؤولية:

إن الغاية من إعداد هذا التقرير هي تقديم صورة عامة عن الشركة أو القطاع الاقتصادي أو الموضوع الاقتصادي محل البحث، وليس الهدف تقديم توصية ببيع أو شراء أو الاحتفاظ بأية أوراق مالية أو أصول أخرى. بناءً على ما سبق، لا يأخذ هذا التقرير بعين الاعتبار الظروف المالية الخاصة بكل مستثمر ومدى قابليته/رغبته بتحمل المخاطر المتعلقة بالاستثمار في الأوراق المالية أو الأصول الأخرى، وبالتالي قد لا يكون مناسباً لجميع العملاء باختلاف أوضاعهم المالية وقدرتهم ورغبتهم في تحمل المخاطر. يفضل عموماً أن يقوم المستثمر بأخذ المشورة من عدة جهات ومصادر متعددة عندما يتعلق الأمر بالقرارات الاستثمارية وأن يدرس تأثير هذه القرارات على وضعه المالي والقانوني والضريبي وغيره قبل الدخول بهذه الاستثمارات أو تصفيتها جزئياً أو كلياً. إن أسواق الأسهم والسندات والمتغيرات الاقتصادية الجزئية والكلية ذات طبيعة متغيرة وقد تشهد تقلبات مفاجئة بدون سابق إنذار، لذلك قد يتعرض المستثمر في الأوراق المالية أو الأصول الأخرى لمخاطر وتقلبات غير متوقعة. جميع المعلومات والآراء والتوقعات والقيم العادلة أو الأسعار المستهدفة الواردة في التقرير مستقاة من مصادر تعتقد شركة الجزيرة للأسواق المالية بأنها موثوقة، لكن لم تقم شركة الجزيرة للأسواق المالية بتفنيده هذه المعلومات بشكل مستقل، لذلك قد يحدث أن تكون هذه المعلومات مختصرة وغير كاملة، وبناءً عليه تعتبر شركة الجزيرة للأسواق المالية غير مسؤولة عن مدى دقة أو صحة المعلومات والتوقعات المبينة عليها الواردة في التقرير ولا تتحمل أية مسؤولية عن أية خسارة مادية أو معنوية قد تحدث بسبب استخدام هذا التقرير أو أجزاء منه. لا تقدم شركة الجزيرة للأسواق المالية أية ضمانات بخصوص التوقعات أو الأسعار العادلة أو الأسعار المستهدفة أو الأرقام الواردة بالتقرير وجميع التوقعات والبيانات والأرقام والقيم العادلة والأسعار المستهدفة قابلة للتغيير أو التعديل بدون إشعار مسبق. الأداء السابق لأي استثمار لا يعتبر مؤشراً للأداء المستقبلي. تقديرات السعر العادل أو السعر المستهدف والتوقعات والتصريحات بخصوص الأفاق المستقبلية الواردة بالتقرير قد لا تحصل فعلياً. قد ترتفع أو تنخفض قيمة الأسهم أو الأصول المالية الأخرى أو العائد منها. أي تغيير في أسعار العملات قد يكون له أثر إيجابي أو سلبي على قيمة/عائد السهم أو الأوراق المالية الواردة في التقرير. قد يحصل المستثمر على مبلغ أقل من المبلغ الأصلي المستثمر في حالات معينة. بعض الأسهم أو الأوراق المالية قد تكون بطبيعتها قليلة السيولة / التداول أو تصبح كذلك بشكل غير متوقع في ظروف معينة وهو ما قد يزيد المخاطرة على المستثمر. قد تطبق رسوم على الاستثمارات في الأسهم. تم إعداد هذا التقرير من قبل موظفين متخصصين في شركة الجزيرة للأسواق المالية، وهم يتعهدون بأنهم وزوجاتهم وأولادهم لا يمتلكون أسهماً أو أوراق مالية أخرى يتضمَّن هذا التقرير بشكل مباشر وقت إصدار هذا التقرير. تم إعداد هذا التقرير بشكل منفصل ومستقل من قبل إدارة الأبحاث في شركة الجزيرة للأسواق المالية ولم يتم إطلاع أي أطراف داخلية أو خارجية قد يكون لها مصلحة مباشرة أو غير مباشرة في محتويات هذا التقرير، كما لم يكن لدى إدارة الأبحاث في شركة الجزيرة للأسواق المالية أية معلومات وقت إعداد هذا التقرير تفيد بوجود مصالح مشتركة سواء بشكل مباشر أو غير مباشر بين الشركة / الشركات محل البحث في التقرير وبين أعضاء مجلس الإدارة و/أو الإدارة التنفيذية و/أو الموظفين في شركة الجزيرة للأسواق المالية أو أية شركة أخرى من شركات مجموعة بنك الجزيرة. لا يسمح بنسخ هذا التقرير أو أي جزء منه للتوزيع لأي جهة سواء داخل أو خارج المملكة العربية السعودية بدون الحصول على إذن خطي مسبق من شركة الجزيرة للأسواق المالية. على الأفراد والجهات المتلقية لهذا التقرير الالتزام بهذه القيود، والقبول بهذا التقرير يعني قبول الالتزام بالقيود السابقة.