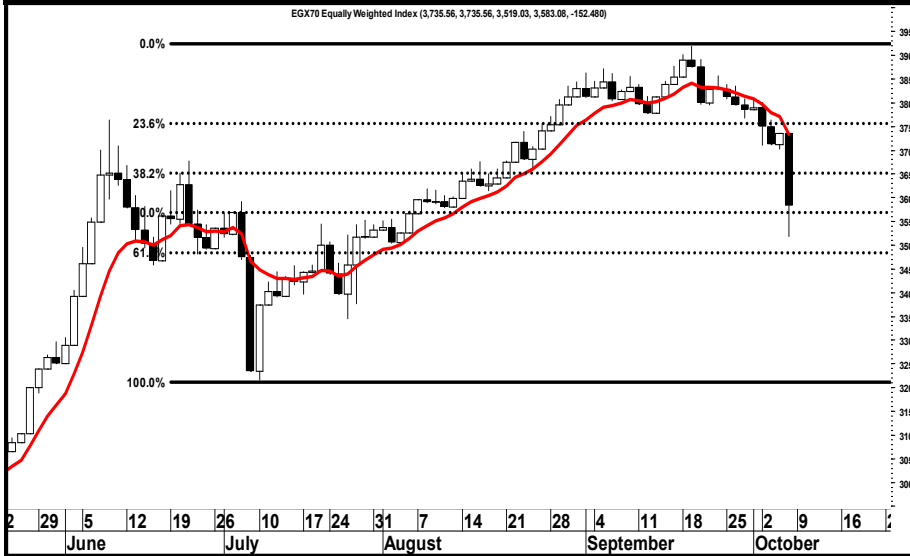


09/10/2023

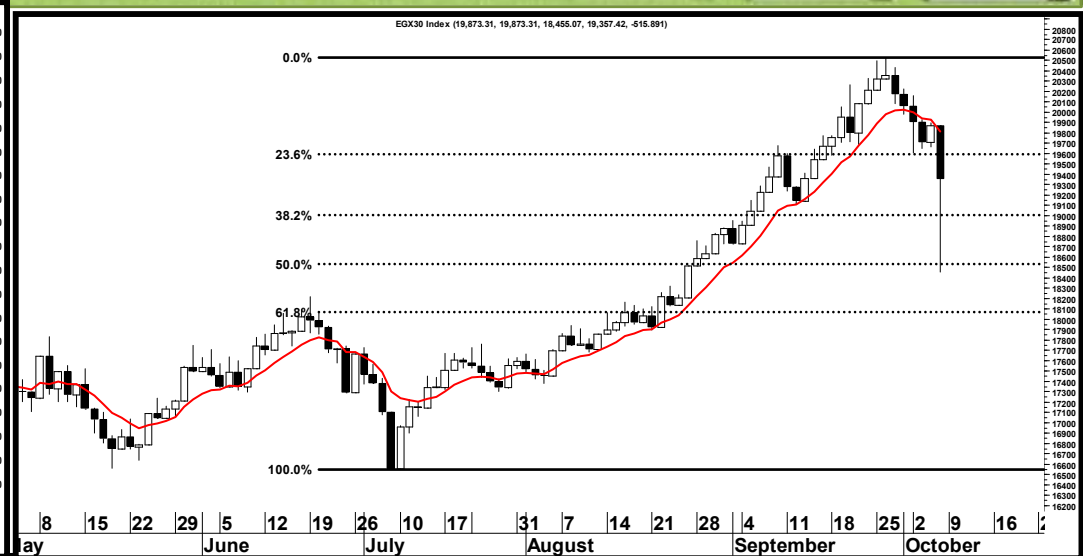


# التقرير الفني اليومي



## EGX 70 "3585.08"

أغلق المؤشر على انخفاض بنسبة **4.08%** حيث شهدت جلسة أمس هبوط عنيف واقترب من نسبة **50%** فيويباتنشي من الموجة الصاعدة السابقة ( **3216 - 3919** ) ثم ظهرت القوى الشرائية وقلصت جزء كبير من ما فقده المؤشر ونرى ان يختبر المؤشر اليوم مستوى المقاومة **3700** لمحاولة اختراقه وفي حال اختراقه لأعلى سيستهدف المؤشر منطقة المقاومة التالية ( **3778 - 3870** ) مع الاهتمام بانخفاضات جلسة أمس كمستويات وقف خسارة ..



## EGX 30 "19357.42"

أغلق المؤشر على انخفاض بنسبة **2.60%** حيث شهدت جلسة أمس هبوط عنيف واقترب من نسبة **50%** فيويباتنشي من الموجة الصاعدة السابقة ( **16544 - 20531** ) ثم ظهرت القوى الشرائية وقلصت جزء كبير من ما فقده المؤشر ونرى ان يختبر المؤشر اليوم مستوى المقاومة **19700** لمحاولة اختراقه وفي حال اختراقه لأعلى سيستهدف المؤشر منطقة المقاومة التالية ( **20200 - 20530** ) مع الاهتمام بانخفاضات جلسة أمس كمستويات وقف خسارة ..

3440	3500	3580	دعم	18400	18700	19140	دعم
3870	3778	3700	مقاومة	20500	20200	19700	مقاومة

## ملخص التقرير

مدير ادارة البحوث : محمد محمود معاطي [mmaaty@eac-finance.com](mailto:mmaaty@eac-finance.com) MBA,CFTe,CETA

هذا التقرير مبني على أسس التحليل الفني و هو معد لتقديم نصيحة إستشارية غير ملزمة للمستثمرين الذين يقومون بأخذ قراراتهم الإستثمارية بأنفسهم و يتحملون المسؤولية القانونية و المادية المترتبة عليها دون أدنى مسؤولية على الشركة المصرية العربية - "نمار" . ولا يعتبر هذا التقرير عرضاً أو توصية للشراء أو البيع أو الإكتتاب في أي من الأوراق المالية. و إذ تبذل الشركة المصرية العربية - "نمار" الجهد في أن تكون المعلومات والبيانات الموجودة بالتقرير صحيحة و كاملة إلا أنها تخلي مسؤوليتها عن أي خطأ أو سهو. كما نؤكد أن هذا التقرير إستخدم بيانات من مصادر متعارف على مصداقيتها بالإضافة إلى تضمنه بعض التقديرات المهنية. هذا التقرير خدمه خاصة لعملائنا