

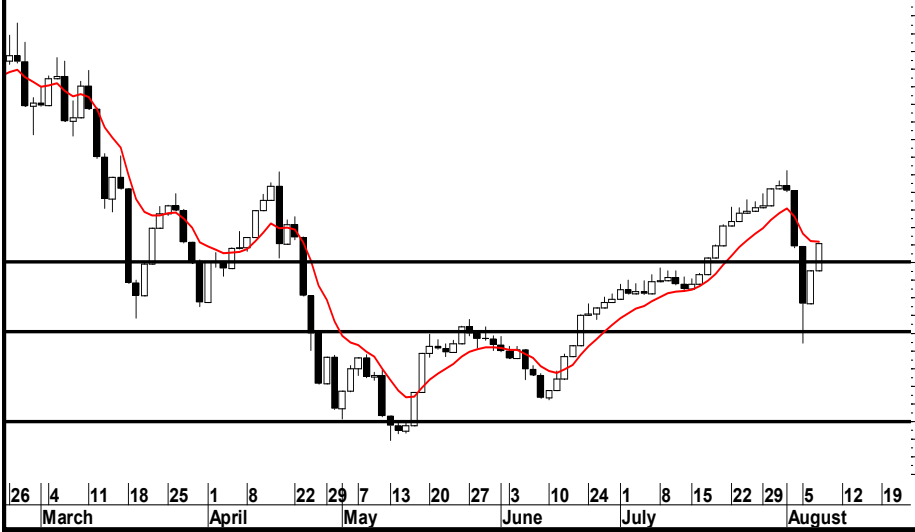
08/08/2024



التقرير الفني اليومي



EGX70 Equally Weighted Index (6,356.29, 6,513.70, 6,356.29, 6,507.90, +151.610)



EGX30 Index (28,210.41, 28,628.19, 28,210.41, 28,628.19, +417.779)



EGX 70 "6507.90"

أغلق المؤشر على ارتفاع بنسبة 3.05%، حيث استكملت القوى الشرائية سيطرتها على أداء المؤشر، وقد أشارنا ان يشهد المؤشر صعود لمحاولة غلق الفجوات التي لحقت بالاسهم خلال بداية الاسبوع الحالي ولذا ننصح باستغلال ذلك الصعود في غلق المراكز الشرائية القائمة لحين وضوح الرؤية .

EGX 30 "28628.19"

أغلق المؤشر على ارتفاع بنسبة 1.48%، حيث استكملت القوى الشرائية سيطرتها على أداء المؤشر، وقد أشارنا ان يشهد المؤشر صعود لمحاولة غلق الفجوات التي لحقت بالاسهم خلال بداية الاسبوع الحالي، ولذا ننصح باستغلال ذلك الصعود في غلق المراكز الشرائية القائمة لحين وضوح الرؤية .

5900

6000

6219

دعم

26700

27100

27750

دعم

6920

6600

6450

مقاومة

30500

29675-29375

28850

مقاومة

مدير ادارة البحوث : محمد محمود معاطي mmaaty@eac-finance.com MBA,CFTe,CETA

هذا التقرير مبني على أسس التحليل الفني و هو معد لتقديم نصيحة إستشارية غير ملزمة للمستثمرين الذين يقومون بأخذ قراراتهم الإستثمارية بأنفسهم و يتحملون المسؤولية القانونية و المادية المترتبة عليها دون أدنى مسؤولية على الشركة المصرية العربية - "ثمار" . ولا يعتبر هذا التقرير عرضاً أو توصية للشراء أو البيع أو الإكتتاب في أي من الأوراق المالية. و إذ تبذل الشركة المصرية العربية - "ثمار" الجهد في أن تكون المعلومات والبيانات الموجودة بالتقرير صحيحة و كاملة إلا أنها تخلي مسؤوليتها عن أي خطأ أو سهو. كما نؤكد أن هذا التقرير إستخدم بيانات من مصادر متعارف على مصداقيتها بالإضافة إلي تضمنه بعض التقديرات المهنية. هذا التقرير خدمه خاصه لعملائنا