

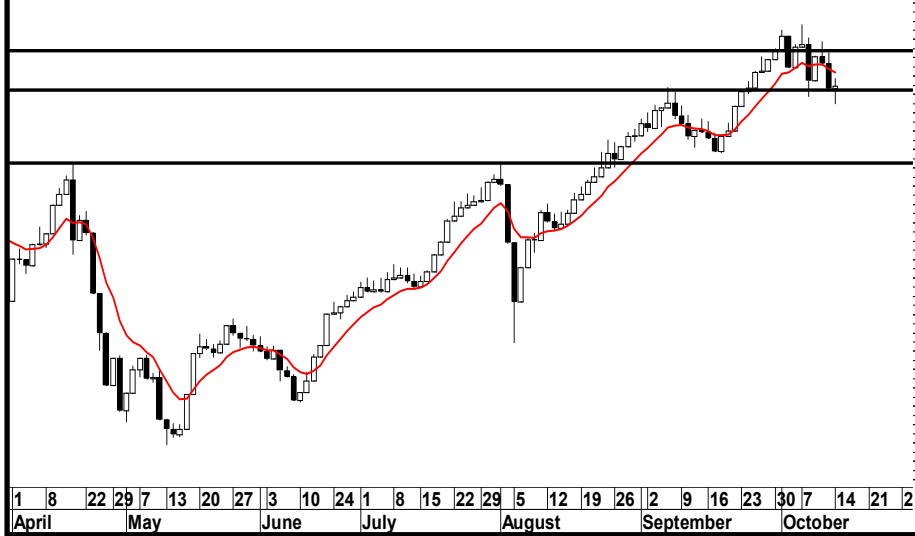
15/10/2024



التقرير الفني اليومي



EGX70 Equally Weighted Index (7,329.36, 7,384.81, 7,280.30, 7,345.94, +16.5801)



EGX30 Index (29,954.12, 30,344.80, 29,676.93, 30,273.06, +318.941)



EGX 70 "7345.94"

أغلق المؤشر على ارتفاع بنسبة 0.23%، حيث هبط المؤشر في بداية الجلسة واخترق مستوى الدعم الهام 7300 ثم سرعان ما ظهرت القوى الشرائية واستطاعت الإغلاق اعلاه مجدداً، ونرى ان يستكمل المؤشر صعوده خلال جلسة اليوم لاختبار منطقة المقاومة (7450 - 7530) والتي قد تعيق صعود المؤشر ولذا ننصح بتوخي الحذر لحين وضوح الرؤية وظهور اشارة شراء جديدة .

EGX 30 "30273.06"

أغلق المؤشر على ارتفاع بنسبة 1.06%، حيث هبط المؤشر في بداية الجلسة واقترب من الحد الأدنى للقناة السعرية الصاعدة التي استطاعت ان توقف الضغط البيعي الحالي، ونرى ان يستكمل المؤشر صعوده خلال جلسة اليوم لاختبار منطقة المقاومة (30500 - 30800) والتي قد تعيق صعود المؤشر ولذا ننصح بتوخي الحذر لحين وضوح الرؤية وظهور اشارة شراء جديدة .

6900

7100

7300

دعم

28200

29200

29800

دعم

7900

7670

7580

مقاومة

31800

31200

30500

مقاومة

مدير ادارة البحوث : محمد محمود معاطي mmaaty@eac-finance.com MBA,CFTe,CETA

هذا التقرير مبني على أسس التحليل الفني و هو معد لتقديم نصيحة إستشارية غير ملزمة للمستثمرين الذين يقومون بأخذ قراراتهم الإستثمارية بأنفسهم و يتحملون المسؤولية القانونية و المادية المترتبة عليها دون أدنى مسؤولية على الشركة المصرية العربية - "ثمار" . ولا يعتبر هذا التقرير عرضاً أو توصية للشراء أو البيع أو الإكتتاب في أي من الأوراق المالية. و إذ تبذل الشركة المصرية العربية - "ثمار" الجهد في أن تكون المعلومات والبيانات الموجودة بالتقرير صحيحة و كاملة إلا أنها تخلي مسؤوليتها عن أي خطأ أو سهو. كما نؤكد أن هذا التقرير إستخدم بيانات من مصادر متعارف على مصداقيتها بالإضافة إلي تضمينه بعض التقديرات المهنية. هذا التقرير خدمه خاصه لعملائنا