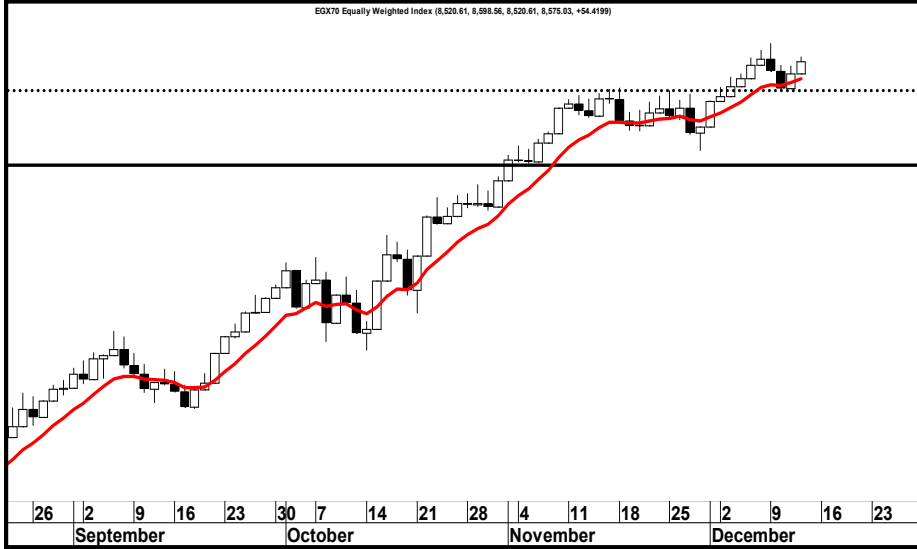


15/12/2024



التقرير المالي اليومي



EGX 70 "8575.03"

أغلق المؤشر على ارتفاع بنسبة 0.64%، حيث انتهت تداولات الاسبوع بظهور للقوى الشرائية لوقف الضغط البيعي لمحاولة اختراق مستوى المقاومة 8650، ونرى بالثبات اعلاء يستهدف المؤشر مستوى 8900 مع الاهتمام بمستوى 8100 كمستوى وقف خسارة .

EGX 30 "30795.09"

أغلق المؤشر على ارتفاع بنسبة 0.18%، حيث انتهت تداولات الاسبوع بظهور للقوى الشرائية لوقف الضغط البيعي لمحاولة اختراق منطقة المقاومة (31000- 30800) ونرى بالثبات اعلاها يستهدف المؤشر مستوى 32000 مع الاهتمام بمستوى 30200 كمستوى وقف خسارة

8100	8260	8450	دعم	29180	29670-29800	30200-30300	دعم
9500	8900	8650	مقاومة	33000	32000	31000-30800	مقاومة

مدير ادارة البحوث : محمد محمود معاطي mmaaty@eac-finance.com MBA,CFTe,CETA

هذا التقرير مبني على أسس التحليل الفني و هو معد لتقديم نصيحة إستشارية غير ملزمة للمستثمرين الذين يقومون بأخذ قراراتهم الإستثمارية بأنفسهم و يتحملون المسؤولية القانونية و المادية المترتبة عليها دون أدنى مسؤولية على الشركة المصرية العربية - "نمار" . ولا يعتبر هذا التقرير عرضاً أو توصية للشراء أو البيع أو الإكتتاب في أي من الأوراق المالية. و إذ تبذل الشركة المصرية العربية - "نمار" الجهد في أن تكون المعلومات والبيانات الموجودة بالتقرير صحيحة و كاملة إلا أنها تخلي مسؤوليتها عن أي خطأ أو سهو. كما نؤكد أن هذا التقرير إستخدم بيانات من مصادر متعارف على مصداقيتها بالإضافة إلي تضمنه بعض التقديرات المهنية. هذا التقرير خدمه خاصه لعملائنا

15/12/2024



الاسم الاستراتيجية	دعم		مقاومة		وقف خسارة	الاهداف		تاريخ الشراء	الاتجاه	الايغلاق	رويترز	اسم السهم
	دعم 2	دعم 1	مقاومة 2	مقاومة 1		هدف 2	هدف 1		مدى قصير			
الاسهم المرشحة للمتاجرة السريعة												
نصح بالمتاجرة السريعة مع الاهتمام بمستوى وقف الخسارة	0.300	0.326	0.420	0.405	0.350	0.460	0.420	15/12/2024	عرضي	0.383	SPMD	سييد ميديكال
نصح بالمتاجرة السريعة مع الاهتمام بمستوى وقف الخسارة	0.900	1.070	1.520	1.400	1.200	1.520	1.400	15/12/2024	عرضي	1.260	MEPA	العبوات الطبية
نصح بالمتاجرة السريعة مع الاهتمام بمستوى وقف الخسارة	0.440	0.466	0.660	0.610	0.520	0.750	0.660	15/12/2024	عرضي	0.571	KRDI	نهر الخير