

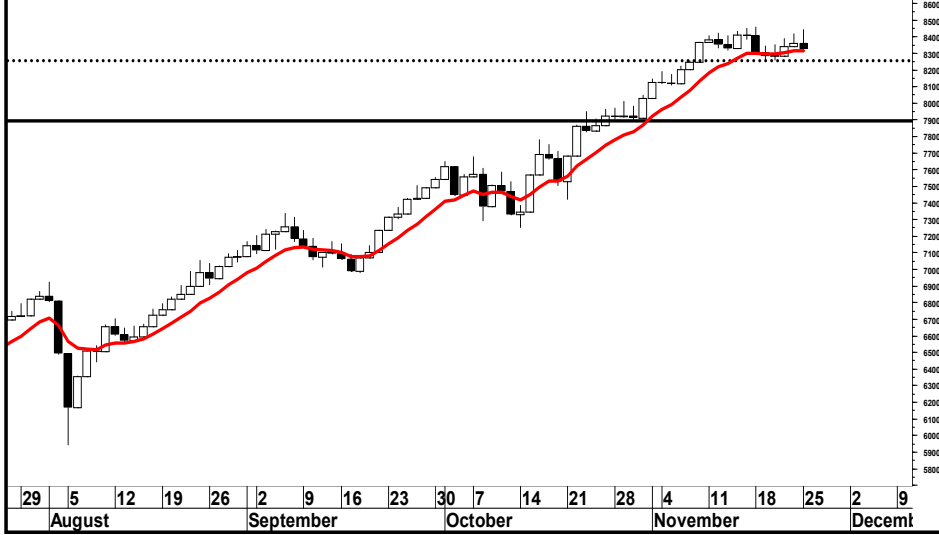
26/11/2024



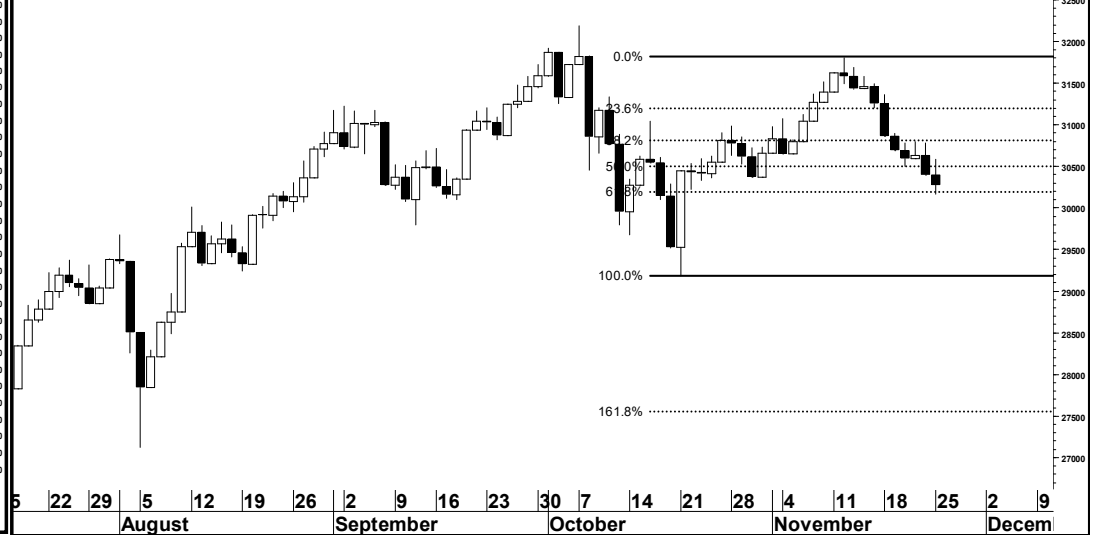
التقرير المالي اليومي



EGX70 Equity Weighted Index (8,369.88, 8,442.29, 8,318.38, 8,325.42, -35.4690)



EGX30 Index (30,397.22, 30,585.38, 30,169.38, 30,270.51, -126.711)



EGX 70 "8325.42"

أغلق المؤشر على انخفاض بنسبة 0.42% ، حيث استكملت القوى البيعية سيطرتها على أداء المؤشر ، ونرى ان منطقة الدعم (8200 - 8100) توقف الضغط البيعي ثم استكمال الصعود مجدداً ليستهدف المؤشر مستوى 8650 ثم 8900 مع الاهتمام بمستوى 7830 كمستوى وقف خسارة .

EGX 30 "30270.51"

أغلق المؤشر على انخفاض بنسبة 0.42% ، حيث استكملت القوى البيعية سيطرتها على أداء المؤشر وبالرغم من اختراق مستوى الدعم 30300 لاسفل الا انه لاس نسبة (61.8%) من الصعود السابق و أيضاً نرى ان مؤشرات صحة السوق بلغت منطقة الإفراط البيعي مما يشير الى ظهور للقوى الشرائية خلال جلسة اليوم والاستقرار اعلى مستوى 30300 مجدداً ومعاودة الصعود ليستهدف المؤشر مستوى 31000 ثم 32000 مع الاهتمام بمستوى 30300 كمستوى وقف خسارة

7830

8100

8300

دعم

29100

29670

30300

دعم

8650

8650

8400

مقاومة

33000

32000

30800

مقاومة

مدير ادارة البحوث : محمد محمود معاطي mmaaty@eac-finance.com MBA,CFTe,CETA

هذا التقرير مبني على أسس التحليل الفني و هو معد لتقديم نصيحة إستشارية غير ملزمة للمستثمرين الذين يقومون بأخذ قراراتهم الإستثمارية بأنفسهم و يتحملون المسؤولية القانونية و المادية المترتبة عليها دون أدنى مسؤولية على الشركة المصرية العربية - "نمار" . ولا يعتبر هذا التقرير عرضاً أو توصية للشراء أو البيع أو الإكتتاب في أي من الأوراق المالية. و إذ تبذل الشركة المصرية العربية - "نمار" الجهد في أن تكون المعلومات والبيانات الموجودة بالتقرير صحيحة و كاملة إلا أنها تخلي مسؤوليتها عن أي خطأ أو سهو. كما نؤكد أن هذا التقرير إستخدم بيانات من مصادر متعارف على مصداقيتها بالإضافة إلي تضمينه بعض التقديرات المهنية. هذا التقرير خدمه خاصه لعملائنا

26/11/2024



الاسم الاستراتيجية	دعم		مقاومة		وقف خسارة	الاهداف		تاريخ الشراء	الاتجاه	الايغلاق	رويترز	اسم السهم
	دعم 2	دعم 1	مقاومة 2	مقاومة 1		هدف 2	هدف 1		مدى قصير			
الاسهم المرشحة للمتاجرة السريعة												
نصح بالمتاجرة السريعة مع الاهتمام بمستوى وقف الخسارة	3.530	3.800	4.600	4.350	3.900	4.600	4.350	26/11/2024	هابط	4.050	MASR	مدينة مصر
نصح بالمتاجرة السريعة مع الاهتمام بمستوى وقف الخسارة	6.500	7.250	8.400	8.000	7.500	9.000	8.400	26/11/2024	هابط	7.800	ACGC	العربية لحليج الاقطان
نصح بالمتاجرة السريعة مع الاهتمام بمستوى وقف الخسارة	2.750	2.950	4.000	3.750	3.200	4.000	3.750	26/11/2024	هابط	3.400	RMDA	راميدا