

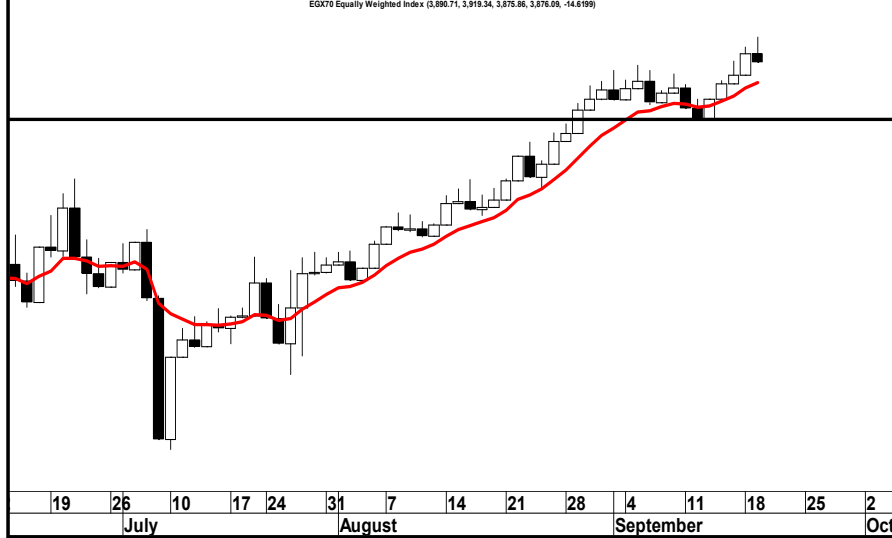
20/09/2023



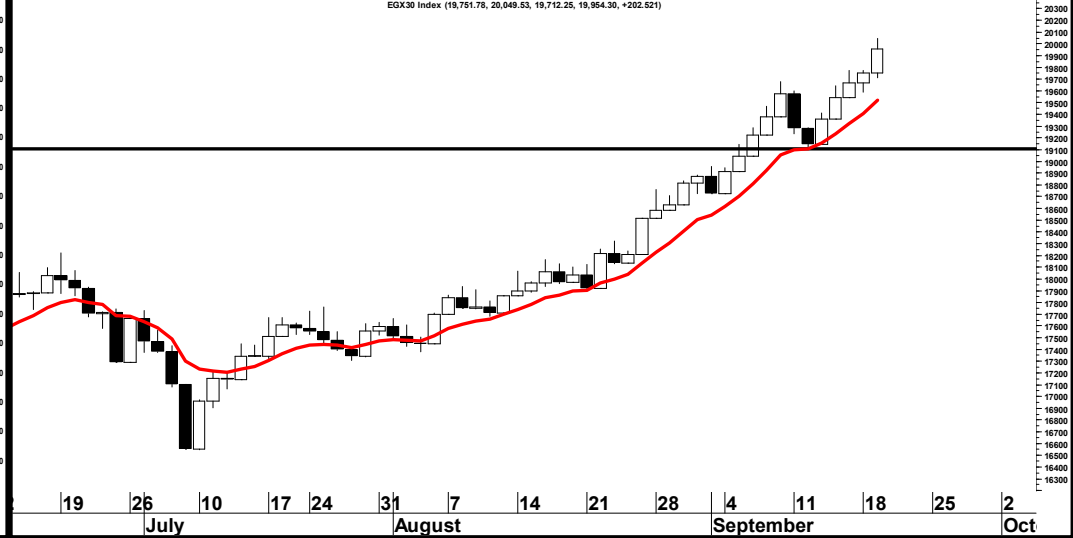
# التقرير الفني اليومي



EGX70 Equally Weighted Index (3,890.71, 3,919.34, 3,875.86, 3,876.09, -14.6199)



EGX30 Index (19,751.76, 20,049.53, 19,712.26, 19,954.30, +202.521)



## EGX 70 "3876.09"

أغلق المؤشر على انخفاض بنسبة 0.38% حيث استكملت القوى الشرائية سيطرتها على أداء المؤشر وحقق المستهدف لمستوى 3900 ثم ظهرت القوى البيعية وقلصت كل ما جناه المؤشر ونرى ان تستكمل موجة جني الأرباح واختبار مستوى الدعم 3800 ولذا ننصح بجني الأرباح الجزئي وانتظار إشارة شراء جديدة ولا بد من الاهتمام بمستوى 3778 كمستوى حماية الأرباح ..

## EGX 30 "19954.30"

أغلق المؤشر على ارتفاع بنسبة 1.03% حيث استكملت القوى الشرائية سيطرتها على أداء المؤشر ، وحقق المستهدف لمستوى 20000 ثم ظهرت القوى البيعية وقلصت جزء من ما جناه المؤشر ونرى ان تستكمل موجة جني الأرباح واختبار مستوى الدعم الثانوي 19500 ولذا ننصح بجني الأرباح الجزئي وانتظار إشارة شراء جديدة و ولا بد من الاهتمام بمستوى 19140 كمستوى حماية للأرباح.

3660

3750

3778

دعم

18750

19140

19500

دعم

4200

4000

3900

مقاومة

21000

20500

20000

مقاومة

## ملخص التقرير

مدير ادارة البحوث : محمد محمود معاطي [mmaaty@eac-finance.com](mailto:mmaaty@eac-finance.com) MBA,CFTe,CETA

هذا التقرير مبني على أسس التحليل الفني و هو معد لتقديم نصيحة إستشارية غير ملزمة للمستثمرين الذين يقومون بأخذ قراراتهم الإستثمارية بأنفسهم و يتحملون المسؤولية القانونية و المادية المترتبة عليها دون أدنى مسؤولية على الشركة المصرية العربية - "نمار" . ولا يعتبر هذا التقرير عرضاً أو توصية للشراء أو البيع أو الإكتتاب في أي من الأوراق المالية. و إذ تبذل الشركة المصرية العربية - "نمار" الجهد في أن تكون المعلومات والبيانات الموجودة بالتقرير صحيحة و كاملة إلا أنها تخلي مسؤوليتها عن أي خطأ أو سهو. كما نؤكد أن هذا التقرير إستخدم بيانات من مصادر متعارف على مصداقيتها بالإضافة إلى تضمنه بعض التقديرات المهنية. هذا التقرير خدمه خاصه لعملائنا