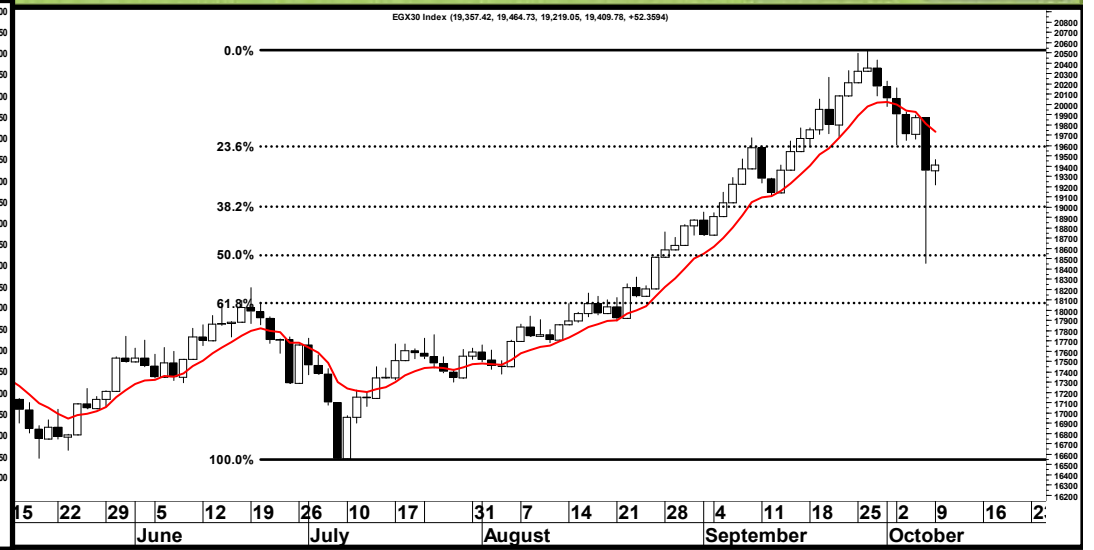
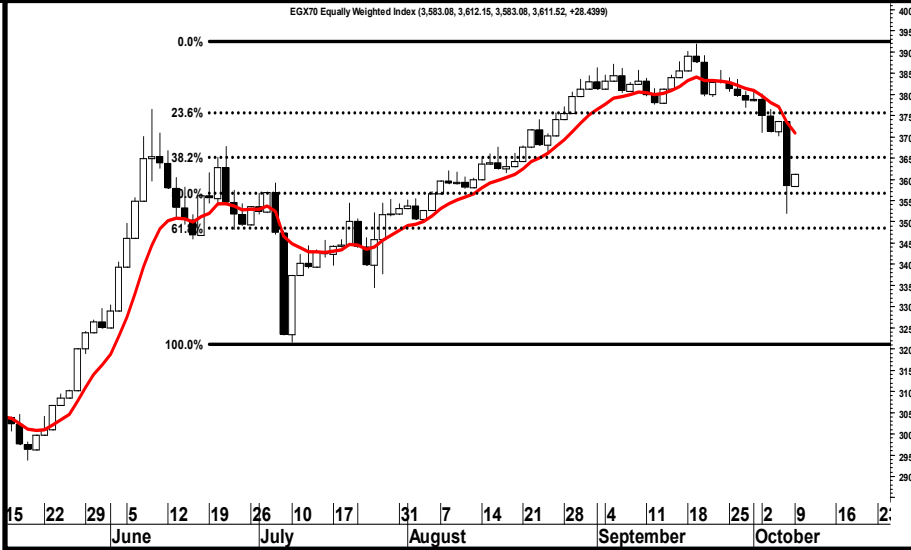


10/10/2023



# التقرير الفني اليومي



## EGX 70 "3611.52"

أغلق المؤشر على ارتفاع بنسبة 0.79% حيث تحرك المؤشر في نطاق عرضي ضيق خلال جلسة امس وقد أشارنا الى ان بعد اقتراب من نسبة 50% فيويانتيشي من الموجة الصاعدة السابقة (3216 - 3919) ثم تقيص جزء كبير من ما فقدته المؤشر، ونرى ان يختبر المؤشر مستوى المقاومة 3700 لمحاولة اختراقه وفي حال اختراقه لاعلى سيستهدف المؤشر منطقة المقاومة التالية (3778 - 3870) مع الاهتمام الالتهام بالانخفاضات الاخيرة كمستويات وقف خسارة ..

## EGX 30 "19409.78"

أغلق المؤشر على ارتفاع بنسبة 0.27% حيث تحرك المؤشر في نطاق عرضي ضيق خلال جلسة امس وقد أشارنا الى ان بعد اقتراب من نسبة 50% فيويانتيشي من الموجة الصاعدة السابقة (16544 - 20531) ثم تقيص جزء كبير من ما فقدته المؤشر، ونرى ان يختبر المؤشر مستوى المقاومة 19700 لمحاولة اختراقه وفي حال اختراقه لاعلى سيستهدف المؤشر منطقة المقاومة التالية (20200 - 20530) مع الاهتمام بالانخفاضات الاخيرة كمستويات وقف خسارة .

3440	3500	3580	دعم	18400	18700	19140	دعم
3870	3778	3700	مقاومة	20500	20200	19700	مقاومة

الاسهم المرشحة للمتاجرة السريعة : الاسماعيلية للدواجن - المطورون العرب

ملخص التقرير

مدير ادارة البحوث : محمد محمود معاطي [mmaaty@eac-finance.com](mailto:mmaaty@eac-finance.com) MBA,CFTe,CETA

هذا التقرير مبني على أسس التحليل الفني و هو معد لتقديم نصيحة إستشارية غير ملزمة للمستثمرين الذين يقومون بأخذ قراراتهم الإستثمارية بأنفسهم و يتحملون المسؤولية القانونية و المادية المترتبة عليها دون أدنى مسؤولية على الشركة المصرية العربية - "نمار" . ولا يعتبر هذا التقرير عرضاً أو توصية للشراء أو البيع أو الإكتتاب في أي من الأوراق المالية. و إذ تبذل الشركة المصرية العربية - "نمار" الجهد في أن تكون المعلومات والبيانات الموجودة بالتقرير صحيحة و كاملة إلا أنها تخلي مسؤوليتها عن أي خطأ أو سهو. كما نؤكد أن هذا التقرير إستخدم بيانات من مصادر متعارف على مصداقيتها بالإضافة إلى تضمنه بعض التقديرات المهنية. هذا التقرير خدمه خاصة لعملائنا

10/10/2023

الاسم السهم	رويترز	الاغلاق	الاتجاه	تاريخ الشراء	الاهداف		وقف خسارة	مقاومة		دعم		الاستراتيجية
					هدف 1	هدف 2		مقاومة 1	مقاومة 2	دعم 1	دعم 2	
الاسهم المرشحة للمتاجرة السريعة												
الاسماعيلية للدواجن	ISMA	8.900	صاعد	10/10/2023	11.000	10.000	7.900	11.000	10.000	7.570	6.500	تنصح بالمتاجرة السريعة مع الاهتمام بمستوى وقف الخسارة
المطورون العرب	ARAB	0.645	صاعد	10/10/2023	0.770	0.700	0.600	0.700	0.660	0.590	0.540	تنصح بالمتاجرة السريعة مع الاهتمام بمستوى وقف الخسارة
هذا التقرير مبني على أسس التحليل الفني و هو معد لتقديم نصيحة إستشارية غير ملزمة للمستثمرين الذين يقومون بأخذ قراراتهم الإستثمارية بأنفسهم و يتحملون المسؤولية القانونية و المادية المترتبة عليها دون أدنى مسؤولية على الشركة المصرية العربية - "ثمار" . ولا يعتبر هذا التقرير عرضاً أو توصية للشراء أو البيع أو الإكتتاب في أي من الأوراق المالية. و إذ تبذل الشركة المصرية العربية - "ثمار" الجهد في أن تكون المعلومات والبيانات الموجودة بالتقرير صحيحة و كاملة إلا أنها تخلي مسؤوليتها عن أي خطأ أو سهو. كما نؤكد أن هذا التقرير إستخدم بيانات من مصادر متعارف على مصداقيتها بالإضافة إلى تضمنه بعض التقديرات المهنية. هذا التقرير خدمه خاصه لعملائنا												