

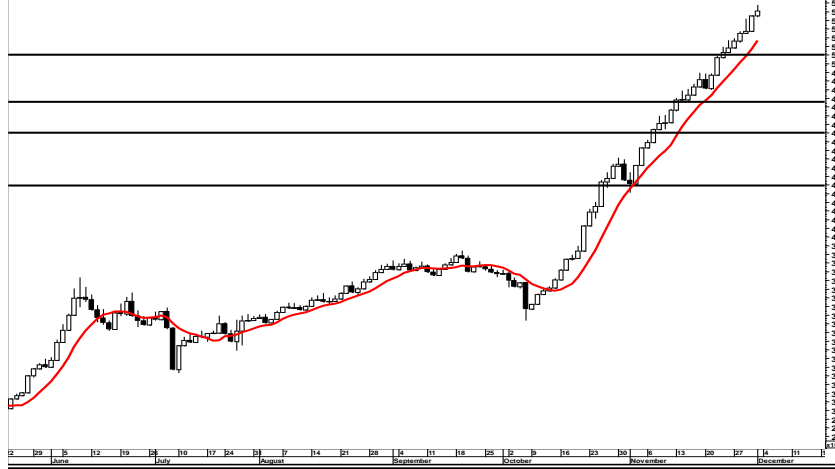
05/12/2023



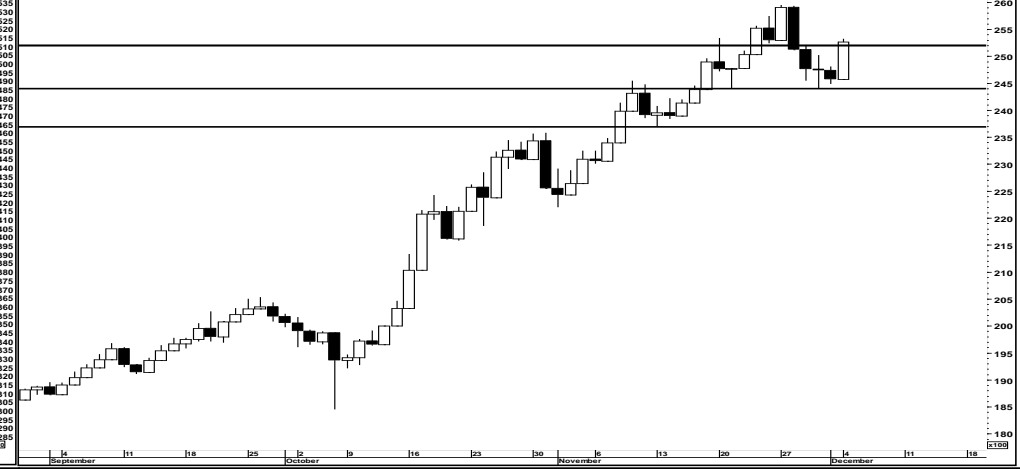
التقرير الفني اليومي



EGX70 Equally Weighted Index (5,274.93, 5,336.89, 5,269.73, 5,304.55, +29.6196)



EGX30 Index (24,571.98, 25,322.99, 24,571.98, 25,265.41, +693.430)



EGX 70 "5384.85"

أغلق المؤشر على ارتفاع بنسبة 1.01 % ، حيث استكملت القوى الشرائية سيطرتها على أداء المؤشر، ونرى أن يستهدف المؤشر مستوى 5500 مع الاهتمام بمستوى 5170 كمستوى حماية أرباح.

EGX 30 "25265.41"

أغلق المؤشر على ارتفاع بنسبة 2.82 % ، حيث عادت القوى الشرائية سيطرتها على أداء المؤشر والاستقرار أعلى مستوى 25200 ، ولكن لا بد من التأكد من فعالية القوى الشرائية من خلال الثبات أعلى المستوى سالف الذكر. نرى أن تبدأ الجلسة بصعود قوي مع ملاحظة وصول معظم الأسهم القيادية لمناطق مقاومة رئيسية، ولذا وننصح باستغلال هذا الصعود في إغلاق الشراء الهامشي، مع مراعاة مستويات حماية الأرباح لكل سهم على حدة.

4840	5050	5170	دعم	22200	23690	24390	دعم
5500	5300	5200	مقاومة	27000	26000	25200	مقاومة

مدير ادارة البحوث : محمد محمود معاطي mmaaty@eac-finance.com MBA,CFTe,CETA

هذا التقرير مبني على أسس التحليل الفني و هو معد لتقديم نصيحة إستشارية غير ملزمة للمستثمرين الذين يقومون بأخذ قراراتهم الإستثمارية بأنفسهم و يتحملون المسؤولية القانونية و المادية المترتبة عليها دون أدنى مسؤولية على الشركة المصرية العربية - "نمار" . ولا يعتبر هذا التقرير عرضاً أو توصية للشراء أو البيع أو الإكتتاب في أي من الأوراق المالية. و إذ تبذل الشركة المصرية العربية - "نمار" الجهد في أن تكون المعلومات والبيانات الموجودة بالتقرير صحيحة و كاملة إلا أنها تخلي مسؤوليتها عن أي خطأ أو سهو. كما نؤكد أن هذا التقرير إستخدم بيانات من مصادر متعارف على مصداقيتها بالإضافة إلي تضمنه بعض التقديرات المهنية. هذا التقرير خدمه خاصه لعملائنا

05/12/2023



الاستراتيجية	دعم		مقاومة		وقف خسارة	الاهداف		تاريخ الشراء	الاتجاه	الاعلاق	رويترز	اسم السهم
	دعم ٢	دعم ١	مقاومة ٢	مقاومة ١		هدف ٢	هدف ١		مدى قصير			

الاسهم المرشحة للمتاجرة السريعة

الاستراتيجية	دعم		مقاومة		وقف خسارة	الاهداف		تاريخ الشراء	الاتجاه	الاغلاق	رويترز	اسم السهم				
	دعم ٢	دعم ١	مقاومة ٢	مقاومة ١		هدف ٢	هدف ١		مدى قصير							
قطاع الخدمات المالية																
ننصح بالمتابعة مع انتظار اشارة شراء	69.400	73.530	90.000	84.060	18.27	20.00	18.5 *	26/10/2023 **	صاعد	77.710	COMI	البنك التجاري الدولي				
ننصح بالمتابعة مع انتظار اشارة شراء	2.380	3.150	4.400	4.000					هابط	3.580	BTFH	بلتون القابضة				
ننصح بالاحتفاظ ومتابعة مستوي وقف الخسائر	17.000	17.600	21.700	20.000					صاعد	18.750	HRHO	المجموعة الماليه هيرمس القابضه				
ننصح بالمتابعة مع انتظار اشارة شراء	31.850	34.420	48.000	44.000					صاعد	39.170	ADIB	مصرف أبو ظبي الاسلامي				
ننصح بالاحتفاظ ومتابعة مستوي وقف الخسائر	17.100	17.900	24.000	22.000					18.60	22.00	20.5 *	26/11/2023	صاعد	20.630	BINV	بي انفيستمنت
ننصح بالاحتفاظ ومتابعة مستوي وقف الخسائر	2.470	2.570	3.400	3.100					2.700	4.00	3.40	08/11/2023	صاعد	3.070	CCAP	القلعة للاستثمارات المالية
ننصح بالاحتفاظ ومتابعة مستوي وقف الخسائر	0.370	0.426	0.540	0.480					0.435	0.54	0.48*	05/11/2023	صاعد	0.476	AIH	ارابيا انفيستمنتس هولدنغ
ننصح بالاحتفاظ ومتابعة مستوي وقف الخسائر	0.308	0.340	0.440	0.410					0.35	0.45	0.41	16/11/2023	صاعد	0.366	OFH	اوراسكوم المالية القابضة
قطاع المنتجات المنزلية و الشخصية																
ننصح بالمتابعة مع انتظار اشارة شراء	16.890	17.600	21.000	19.400	4.70	6.50	5.75	20/11/2023	عرضي	18.300	ORWE	النساجون الشرقيون				
ننصح بالاحتفاظ ومتابعة مستوي وقف الخسائر	4.000	4.470	5.750	5.150					عرضي	4.940	ACGC	العربية لحليج الاقطان				
ننصح بالمتابعة مع انتظار اشارة شراء	1.700	1.920	2.200	2.090					هابط	2.000	KABO	النصر للملابس و المنسوجات - كابو				
ننصح بالمتابعة مع انتظار اشارة شراء	9.500	11.240	16.500	15.460					عرضي	12.430	PRCL	العامة لمنتجات الخزف - شيني				

05/12/2023



الاسم الاستراتيجية	دعم		مقاومة		وقف خسارة	الاهداف		تاريخ الشراء	الاتجاه مدى قصير	الاعلاق	رويترز	اسم السهم
	دعم ٢	دعم ١	مقاومة ٢	مقاومة ١		هدف ٢	هدف ١					
قطاع العقارات												
ننصح بالمتابعة مع انتظار اشارة شراء	9.750	10.400	12.790	12.310					هابط	11.020	HELI	مصر الجديده للأسكان والتعمير
ننصح بالاحتفاظ ومتابعة مستوي وقف الخسائر	16.700	19.500	27.700	26.300	21.50	27.7	26.30	16/11/2023	عرضي	24.300	TMGH	مجموعة طلعت مصطفي القابضة
ننصح بالاحتفاظ ومتابعة مستوي وقف الخسائر	3.690	3.800	5.300	4.600	4.000	5.30	4.60	04/12/2023	صاعد	4.440	MASR	مدينة مصر للأسكان والتعمير
ننصح بالاحتفاظ ومتابعة مستوي وقف الخسائر	2.400	2.510	4.150	3.500	2.80	3.5	2.90 *	29/10/2023 **	صاعد	3.110	PHDC	بالم هيلز للتعمير
ننصح بالاحتفاظ ومتابعة مستوي وقف الخسائر	158.000	164.000	210.000	198.000	184.00	210.00	198 *	23/11/2023	عرضي	187.620	ORAS	اوراسكوم كونستراكتيون
ننصح بالاحتفاظ ومتابعة مستوي وقف الخسائر	3.600	3.970	5.500	5.150	4.17	5.5	5.150	29/10/2023	صاعد	4.550	EMFD	إعمار مصر
ننصح بالاحتفاظ ومتابعة مستوي وقف الخسائر	6.570	7.300	11.500	10.500	8.80	11.50	10.50	06/11/2023 ***	عرضي	9.040	ELSH	الشمس للأسكان والتعمير
ننصح بالمتابعة مع انتظار اشارة شراء	3.690	3.950	5.350	4.970					صاعد	4.210	EGTS	المصرية للمنتجات السياحية
ننصح بالاحتفاظ ومتابعة مستوي وقف الخسائر	10.000	11.200	16.000	14.500	11.53	14.50	13.30 *	19/11/2023	صاعد	13.350	ORHD	اوراسكوم للتنمية
ننصح بالمتابعة مع انتظار اشارة شراء	0.890	0.981	1.350	1.200					صاعد	1.120	ACAMD	العربية للإدارة الاصول
ننصح بالمتابعة مع انتظار اشارة شراء	0.831	0.954	1.200	1.100					صاعد	1.010	ARAB	المطورون العرب
ننصح بالمتابعة مع انتظار اشارة شراء	0.515	0.541	0.670	0.569					عرضي	0.555	EIUD	المصريين للاستثمار

05/12/2023



الاسراتيجية	دعم		مقاومة		وقف خسارة	الاهداف		تاريخ الشراء	الاتجاه مدى قصير	الاغلاق	روترز	اسم السهم
	دعم ٢	دعم ١	مقاومة ٢	مقاومة ١		هدف ٢	هدف ١					
قطاع التشييد و مواد البناء												
نصح بالاحتفاظ ومتابعة مستوي وقف الخسائر	0.660	0.700	0.900	0.830	0.76	0.950	0.860	22/11/2023	صاعد	0.821	UEGC	الصعيد العامة للمقاولات
نصح بالاحتفاظ ومتابعة مستوي وقف الخسائر	20.000	21.650	28.000	26.890	22.800	32.000	26.890	04/12/2023	هابط	24.500	ECAP	العز للسيراميك و البورسلين - الجوهره
نصح بالمتابعة مع انتظار اشارة شراء	49.870	58.830	82.500	73.220					صاعد	66.870	EGAL	مصر للألومنيوم
نصح بالاحتفاظ ومتابعة مستوي وقف الخسائر	0.330	0.371	0.500	0.460	0.397	0.520	0.460	07/11/2023 **	صاعد	0.408	GGCC	الجيزة العامة للمقاولات والاستثمار العقاري
قطاع الكيماويات												
نصح بالمتابعة مع انتظار اشارة شراء	50.000	55.000	63.000	60.300					عرضي	57.200	EFIC	المالية و الصناعية المصرية
نصح بالمتابعة مع انتظار اشارة شراء	71.000	76.000	99.850	86.750					صاعد	78.050	ABUK	ابوقير للاسمدة
نصح بالمتابعة مع انتظار اشارة شراء	10.200	11.810	15.000	13.770					عرضي	12.690	EGCH	الصناعات الكيماوية المصرية -كيما
نصح بالاحتفاظ ومتابعة مستوي وقف الخسائر	24.400	25.950	36.000	32.250	27.800	42.000	36.000	20/11/2023	صاعد	29.090	SKPC	سيدي كرير للبتر وكيماويات (سيدك)
نصح بالاحتفاظ ومتابعة مستوي وقف الخسائر	9.300	9.650	11.500	11.000	10.250	12.500	11.500	03/12/2023	صاعد	10.750	AMOC	الاسكندرية للزيوت المعدنية
نصح بالمتابعة مع انتظار اشارة شراء	445.000	495.000	715.000	657.000					صاعد	536.500	MFPC	مصر للانتاج الاسمدة
نصح بالمتابعة مع انتظار اشارة شراء	34.400	36.520	51.000	45.500					صاعد	38.890	MICH	مصر لصناعة الكيماويات
قطاع الاتصالات												
نصح بالمتابعة مع انتظار اشارة شراء	0.350	0.420	0.600	0.550					صاعد	0.459	OIH	اوراسكوم للاتصالات و الاعلام
نصح بالاحتفاظ ومتابعة مستوي وقف الخسائر	4.760	4.920	6.300	5.750	5.150	6.300	5.800	30/11/2023*	صاعد	5.610	FWRY	فوري
نصح بالمتابعة مع انتظار اشارة شراء	15.500	16.790	21.150	20.000					صاعد	19.400	EFIH	ايه فاينانس
نصح بالمتابعة مع انتظار اشارة شراء	33.610	35.310	44.000	42.000					صاعد	37.520	ETEL	المصرية للاتصالات

05/12/2023



الاسم السهم	رويترز	الاغلاق	الاتجاه مدى قصير	تاريخ الشراء	الاهداف		وقف خسارة	مقاومة		دعم		الاستراتيجية
					هدف ١	هدف ٢		مقاومة ١	مقاومة ٢	دعم ١	دعم ٢	
قطاع الاغذية و المشروبات												
اجواء للصناعات الغذائية	AJWA	34.010	صاعد					36.000	40.000	31.000	28.370	نصح بالاحتفاظ ومتابعة مستوي وقف الخسائر
جهينة للصناعات الغذائية	JUFO	16.430	صاعد					17.000	18.500	15.000	13.570	نصح بالمتابعة مع انتظار اشارة شراء
الاسماعيلية مصر للدواجن	ISMA	12.160	عرضي					13.500	14.260	11.130	9.300	نصح بالمتابعة مع انتظار اشارة شراء
عبور لاند للصناعات الغذائية	OLFI	10.650	صاعد					11.290	12.350	10.000	9.250	نصح بالمتابعة مع انتظار اشارة شراء
دومتي	DOMT	11.830	صاعد					13.500	15.000	10.700	10.000	نصح بالمتابعة مع انتظار اشارة شراء
الدلتا للسكر	SUGR	75.500	صاعد					86.900	89.000	74.500	71.000	نصح بالمتابعة مع انتظار اشارة شراء
القاهرة للدواجن	POUL	8.920	صاعد					9.600	10.600	8.140	6.700	نصح بالمتابعة مع انتظار اشارة شراء
قطاع الموارد الاساسية												
اسيك للتعبين	ASCM	44.110	صاعد	04/12/2023***	76.000	63.000	43.840	55.800	64.000	36.540	30.950	نصح بالاحتفاظ ومتابعة مستوي وقف الخسائر
عتاقة	ATQA	2.280	صاعد					2.340	2.600	2.100	2.000	نصح بالمتابعة مع انتظار اشارة شراء
العز لصناعة حديد التسليح	ESRS	76.000	عرضي					85.000	90.000	69.500	65.500	نصح بالمتابعة مع انتظار اشارة شراء

05/12/2023



الاسم السهم	رويتز	الاغلاق	الاتجاه	تاريخ الشراء	الاهداف		وقف خسارة	مقاومة		دعم		الاستراتيجية
					هدف ١	هدف ٢		مقاومة ١	مقاومة ٢	دعم ١	دعم ٢	
قطاع الخدمات و المنتجات الصناعية و السيارات												
السويدي للكابلات	SWDY	27.770	عرضي					29.960	31.300	26.710	24.000	نصح بالمتابعة مع انتظار اشارة شراء
جي بي كوربورشين	GBCO	8.990	صاعد	04/12/2023*	9.500	10.500	8.00	9.500	10.500	7.170	6.790	نصح بالاحتفاظ ومتابعة مستوي وقف الخسائر
القناة للتوكيلات الملاحية	CSAG	35.350	صاعد					39.400	41.700	33.000	31.000	نصح بالمتابعة مع انتظار اشارة شراء
أسهم أخرى												
طاقة عربية	TAQA	15.640	صاعد	08/11/2023 **	14.00*	15.850	13.040	15.850	20.000	10.940	10.370	نصح بالاحتفاظ ومتابعة مستوي وقف الخسائر
الملتقى العربي للاستثمارات	AMIA	1.888	صاعد	15/11/2023**	1.95*	2.250	1.826	2.250	2.250	1.740	1.620	نصح بالاحتفاظ ومتابعة مستوي وقف الخسائر
العربية للمحاسب	ARVA	2.050	صاعد	29/11/2023***	2.400	2.700	1.925	2.700	2.700	1.810	1.650	نصح بالاحتفاظ ومتابعة مستوي وقف الخسائر
يونيفرسال لمواد التعبئة والتغليف	UNIP	0.542	صاعد	28/11/2023 *	0.600	0.650	0.524	0.650	0.650	0.507	0.474	نصح بالاحتفاظ ومتابعة مستوي وقف الخسائر
شركة النصر للأعمال المدنية	NCCW	5.620	صاعد	13/11/2023 **	6.00 *	6.500	5.500	6.500	6.500	5.300	5.000	نصح بالاحتفاظ ومتابعة مستوي وقف الخسائر
الأهلي للتنمية والاستثمار	AFDI	33.670	صاعد	30/11/2023***	34.00 *	40.000	30.000	40.000	45.000	27.000	24.300	نصح بالاحتفاظ ومتابعة مستوي وقف الخسائر
المشروعات الصناعية والهندسية	IEEC	0.593	صاعد	19/11/2023**	0.61 *	0.680	0.589	0.680	0.750	0.481	0.476	نصح بالاحتفاظ ومتابعة مستوي وقف الخسائر
القاهرة للزيوت والصابون	COSG	0.255	صاعد	31/10/2023	0.26 *	0.280	0.247	0.280	0.280	0.230	0.217	نصح بالاحتفاظ ومتابعة مستوي وقف الخسائر
زهراء المعادي للاستثمار والتعمير	ZMID	8.600	صاعد	13/11/2023 *	9.000	10.000	7.840	9.000	10.000	7.170	6.900	نصح بالاحتفاظ ومتابعة مستوي وقف الخسائر
الزيوت المستخلصة	ZEOT	2.340	صاعد	13/11/2023	2.5 *	2.700	2.330	2.700	2.700	2.020	2.000	نصح بالاحتفاظ ومتابعة مستوي وقف الخسائر
القاهرة للإسكان	ELKA	1.491	صاعد	14/11/2023	1.50 *	1.800	1.400	1.800	1.800	1.230	1.060	نصح بالاحتفاظ ومتابعة مستوي وقف الخسائر
المتحدة للإسكان	UNIT	6.100	صاعد	20/11/2023*	6.00 *	6.800	6.120	6.800	7.700	5.490	5.150	نصح بوقف الخسارة في حالة إغلاق اليوم أسفل المستوى المذكور
مينا للاستثمار السياحي والعقاري	MENA	1.240	صاعد	14/11/2023	1.450	1.700	1.180	1.700	1.500	0.970	0.870	نصح بالاحتفاظ ومتابعة مستوي وقف الخسائر
العربية للخزف - ريماس	CERA	0.929	صاعد	14/11/2023	0.95 *	1.070	0.910	1.070	1.070	0.854	0.830	نصح بالاحتفاظ ومتابعة مستوي وقف الخسائر
جنوب الوادي للأسمنت	SVCE	1.716	صاعد	14/11/2023	1.900	2.100	1.650	1.900	1.900	1.550	1.500	نصح بالاحتفاظ ومتابعة مستوي وقف الخسائر
شركة مستشفى كليوباترا	CLHO	5.730	عرضي	15/11/2023	5.40 *	5.800	5.400	5.800	6.100	5.120	4.600	نصح بالاحتفاظ ومتابعة مستوي وقف الخسائر
سماد مصر	SMFR	48.170	عرضي	16/11/2023	55.000	60.000	45.000	55.000	57.500	42.500	37.600	نصح بالاحتفاظ ومتابعة مستوي وقف الخسائر
الشرقية للامن الغذائي	SNFC	0.738	صاعد	19/11/2023	0.800	0.880	0.725	0.880	0.850	0.686	0.610	نصح بالاحتفاظ ومتابعة مستوي وقف الخسائر

نصح بالاحتفاظ ومتابعة مستوى وقف الخسائر	9.500	9.860	14.500	13.300	10.240	14.500	13.300	04/12/2023*	عرضي	12.270	ALUM	الألمونيوم العربية
نصح بالاحتفاظ ومتابعة مستوى وقف الخسائر	0.230	0.260	0.330	0.300	0.273	0.330	0.300	22/11/2023	صاعد	0.284	EDBM	ليفث سلاب مصر
نصح بالاحتفاظ ومتابعة مستوى وقف الخسائر	2.730	2.830	3.600	3.350	2.980	3.600	3.30 *	23/11/2023	صاعد	3.070	ETRS	ايجيترانس
نصح بالاحتفاظ ومتابعة مستوى وقف الخسائر	4.720	5.000	6.000	5.750	5.150	6.000	5.50 *	26/11/2023	صاعد	5.440	CICH	سي أي كابيتال
نصح بالاحتفاظ ومتابعة مستوى وقف الخسائر	0.850	0.880	1.050	0.986	0.900	1.150	1.050	28/11/2023	صاعد	0.932	MPCO	المنصورة للدواجن
نصح بالاحتفاظ ومتابعة مستوى وقف الخسائر	10.250	11.000	16.000	14.000	12.000	16.000	14.000	28/11/2023	صاعد	12.300	CANA	بنك قناة السويس
نصح بالاحتفاظ ومتابعة مستوى وقف الخسائر	0.260	0.280	0.400	0.350	0.310	0.350	0.320 *	28/11/2023	صاعد	0.325	EHDR	المصريين للاسكان والتعمير
نصح بالاحتفاظ ومتابعة مستوى وقف الخسائر	13.940	14.400	22.500	19.500	15.740	22.500	19.500	28/11/2023	عرضي	18.000	MPRC	مدينة الإنتاج الإعلامي
نصح بالاحتفاظ ومتابعة مستوى وقف الخسائر	0.835	0.910	1.170	1.070	0.940	1.170	1.07*	04/12/2023	عرضي	1.020	MEPA	العboats الطبية

تعريفات هامة

المدى القصير	يقصد به من اسبوع إلى ثلاثة اسابيع
المدى المتوسط	يقصد به من ثلاثة أشهر إلى ستة أشهر
الاتجاه الصاعد	هو تكوين السهم قيعان أعلى من القيعان السابقة و قمما أعلى من القمم السابقة على الرسم البياني للسهم
الاتجاه الهابط	هو تكوين السهم قمما أقل من القمم السابقة و قيعانا أقل من القيعان السابقة على الرسم البياني للسهم
الاتجاه العرضي	هو تحرك السهم فى نطاق ثابت تقريبا بين مستوى دعم و مستوى مقاومة
التصحیح العرضي	هو حركة عرضية عكس الاتجاه الهابط الرئيسى و لايتوقع أن يستمر ذلك التصحيح لفترة طويلة و يكون فرصة لتخفيف المراكز الشرائية على مستويات المقاومة
التصحیح الهابط	هو حركة هابطة عكس الاتجاه العرضي الرئيسى و لايتوقع أن يستمر ذلك التصحيح لفترة طويلة و يكون فرصة للاضافة للمراكز الشرائية على مستويات الدعم
الدعم	هو مستوى أقل من مستويات الاسعار الحالية يتوقع أن يتواجد فيه قوى شرائية
المقاومة	هو مستوى أعلى من مستويات الاسعار الحالية يتوقع أن يتواجد فيه قوى بيعية
وقف الخسارة	هو مستوى أسفل مستوى الاسعار الحالية ينصح بإغلاق المراكز الشرائية حال الإغلاق أسفلة لمدة يومين متاليين لتحجيم الخسائر أو الحفاظ على الارباح المتحققة
جنى أرباح	هو مستويات سعرية يفضل تخفيف المراكز الشرائية عندها حتى يتم تحقيق أرباح فعلية
الهدف الأول	المستوى السعري الذي ننصح عنده بجنى أرباح جزئي
الهدف الثاني	المستوى السعري الذي ننصح عنده بجنى أرباح كلي ما لم يتم النصح بالاحتفاظ بالمراكز الحالية أو الإضافة

هذا التقرير مبنى على أسس التحليل الفني و هو معد لتقديم نصيحة إستشارية غير ملزمة للمستثمرين الذين يقومون بأخذ قراراتهم الإستثمارية بانفسهم و يتحملون المسئولية القانونية و المادية المترتبة عليها دون ادنى مسئولية على الشركة المصرية العربية - "نمار" . ولا يعتبر هذا التقرير عرضاً أو توصية للشراء أو البيع أو الإكتتاب في أي من الأوراق المالية. و إذ تبذل الشركة المصرية العربية - "نمار" الجهد في أن تكون المعلومات والبيانات الموجودة بالتقرير صحيحة و كاملة إلا أنها تخلي مسئوليتها عن أي خطأ أو سهو. كما نؤكد أن هذا التقرير إستخدم بيانات من مصادر متعارف على مصداقيتها بالإضافة إلي تضمنه بعض التقديرات المهنية. هذا التقرير خدمه خاصه لعملائنا