

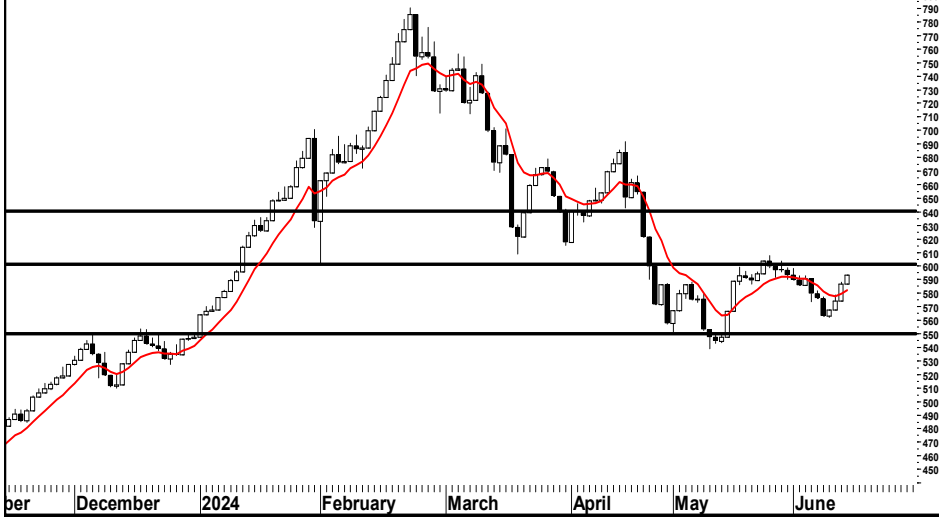
23/06/2024



# التقرير الفني اليومي



EGX70 Equally Weighted Index (5,868.69, 5,929.76, 5,868.69, 5,929.76, +61.0698)



EGX30 Index (26,133.39, 26,567.54, 26,133.39, 26,417.60, +284.209)



## EGX 70 "5929.76"

أغلق المؤشر على ارتفاع بنسبة 1.04% ، حيث انتهت تداولات الاسبوع بسيطرة من القوى الشرائية محاولاً اختراق منطقة المقاومة ( 5850 - 6000 ) ، وقد أشارنا الى أهمية اختراق تلك المنطقة سالفة الذكر والاستقرار اعلاه حتى نتأكد من فعاليتها، ونرى ان تستغل تلك الارتداده في المتاجرة السريعة والاهتمام بمستوى 5620 حيث في حال اخاراقه لاسفل مجدداً سيختبر المؤشر منطقة الدعم ( 5500 - 5000 ) .

## EGX 30 "26417.60"

أغلق المؤشر على ارتفاع بنسبة 1.09% ، حيث انتهت تداولات الاسبوع بسيطرة من القوى الشرائية واستطاعت اختراق مستوى المقاومة الثانوي 26300 ونرى بالثبات اعلاها سيحاول اختراق منطقة المقاومة ( 27150 - 27800 ) وقد أشارنا الى أهمية اختراق تلك المنطقة والاستقرار اعلاه حتى نتأكد من فعاليتها، ونرى ان تستغل تلك الارتداده في المتاجرة السريعة والاهتمام بمستوى 25500 حيث في حال اختراقه لاسفل مجدداً سيختبر المؤشر منطقة الدعم ( 25200 - 24770 ) .

5270

5390

5620

دعم

24190

24770

2500

دعم

6660

6450

6070-6000

مقاومة

28900

27800-27640

27150

مقاومة

مدير ادارة البحوث : محمد محمود معاطي [mmaaty@eac-finance.com](mailto:mmaaty@eac-finance.com) MBA,CFTe,CETA

هذا التقرير مبني على أسس التحليل الفني و هو معد لتقديم نصيحة إستشارية غير ملزمة للمستثمرين الذين يقومون بأخذ قراراتهم الإستثمارية بأنفسهم و يتحملون المسؤولية القانونية و المادية المترتبة عليها دون أدنى مسؤولية على الشركة المصرية العربية - "ثمار" . ولا يعتبر هذا التقرير عرضاً أو توصية للشراء أو البيع أو الإكتتاب في أي من الأوراق المالية. و إذ تبذل الشركة المصرية العربية - "ثمار" الجهد في أن تكون المعلومات والبيانات الموجودة بالتقرير صحيحة و كاملة إلا أنها تخلي مسؤوليتها عن أي خطأ أو سهو. كما نؤكد أن هذا التقرير إستخدم بيانات من مصادر متعارف على مصداقيتها بالإضافة إلي تضمنه بعض التقديرات المهنية. هذا التقرير خدمه خاصه لعملائنا

23/06/2024



| الاسم الاستراتيجية                                       | دعم   |       | مقاومة   |          | وقف خسارة | الاهداف |       | تاريخ الشراء | الاتجاه  | الايغلاق | رويترز | اسم السهم               |
|--|-------|-------|----------|----------|-----------|---------|-------|--------------|----------|----------|--------|-------------------------|
|  | دعم 2 | دعم 1 | مقاومة 2 | مقاومة 1 |           | هدف 2   | هدف 1 |              | مدى قصير |          |        |                         |
| <b>الاسهم المرشحة للمتاجرة السريعة (ذات مخاطر عالية)</b> |       |       |          |          |           |         |       |              |          |          |        |                         |
| نصح بالمتاجرة السريعة مع الاهتمام بمستوى وقف الخسارة     | 9.000 | 9.950 | 13.000   | 12.500   | 10.70     | 13.50   | 12.50 | 23/06/2024   | هابط     | 11.360   | IFAP   | الدولية للمحاصيل        |
| نصح بالمتاجرة السريعة مع الاهتمام بمستوى وقف الخسارة     | 0.250 | 0.300 | 0.410    | 0.384    | 0.34      | 0.440   | 0.410 | 23/06/2024   | عرضي     | 0.37     | GGCC   | الجيزة العامة للمقاولات |
| نصح بالمتاجرة السريعة مع الاهتمام بمستوى وقف الخسارة     | 4.700 | 5.200 | 6.450    | 6.000    | 5.50      | 6.45    | 6.00  | 23/06/2024   | عرضي     | 5.650    | FWRY   | فوري                    |