



التحليل الفني الشهري

02 يناير 2017

محلل

جاسم الجبران - CFTe1

+966 11 2256248

j.aljabran@aljaziracapital.com.sa

إن الغرض من وضع هذا التقرير هو تقديم نظرة عامة عن السوق والاسهم والسلع الخاضعة تحت البحث، كما أن من أهداف هذا التقرير أيضا عدم التوصية بشراء/بيع/الاحتفاظ بأي من أوراق مالية أو أصول أخرى، بناء على ذلك، لا يأخذ هذا التقرير بعين الاعتبار الوضع المالي لكل مستثمر ورغبته /رغبتها في درجة المخاطرة التي يمكن تحملها حيال الاستثمار في الأوراق المالية أو أي أصول أخرى. بالتالي، لا ينبغي اعتبار أي من المعلومات التي تم طرحها في هذا التقرير كمشورة في المشاريع التجارية أو مشورة مالية أو قانونية.

المؤشر العام/اسبوعي: الاغلاق الاسبوعي فوق 7240 شرطاً لاستمرار المسار الصاعد

الملخص الفني

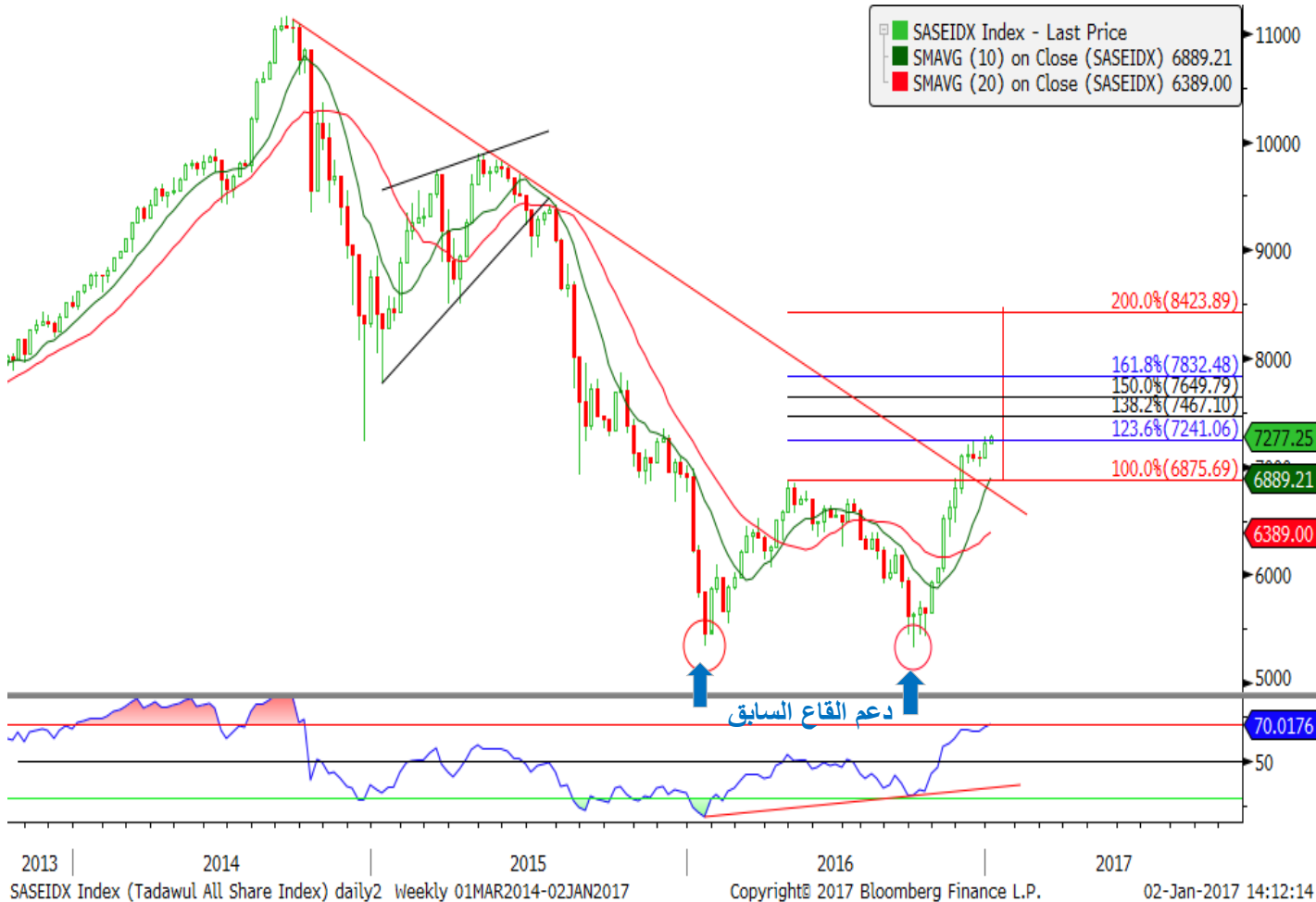
■ أغلق المؤشر عند 7210 نقطة.

المسار العام: بالنظر للحركة الاسبوعية، نجح المؤشر بالارتداد صعوداً بعداً خلال الاسبوع السابقة ليخترق معها مستويات القمة السابقة عند 6875 نقطة (قمة ابريل 2016) وذلك في ظل دعم اعلان الموازنة للعام 2017 و إعلان خطة تخفيض الانتاج للنفط بنحو 1.8 مليون برميل/يومياً. حيث تجاوز المؤشر مستويات التردد الهابط الرئيسي ليصل بالقرب من مستويات المقاومة المهمة عند 7240 نقطة والذي نتوقع ان الاغلاق الاسبوعي للمنطقة المذكورة قد يسهم في استئناف المسار الصاعد الحالي.

• كما نجح المؤشر في عمل تداخل إيجابي بين ابرز متوسطاته الاسبوعية والتي تضفي مزيداً من التماسك على المدى المتوسط. فيما واصل مؤشر ال RSI صعوده المتواصل ليخترق مستويات ال (70) والتي قد تسهم في رفع الضغوط الشرائية في المنطقة الحالية.

• تبقى النظرة العامة لحركة السوق المقبلة مستقرة على المدى المتوسط في ظل اختراق القمة السابقة للسوق (6875) والتي ستكون اقصى منطقة لجني الارباح في حال حدوثه، كما ان يبقى الترقب الحالي في قدرة المؤشر على الاغلاق نهاية الاسبوع فوق 7240 هو الالهم لمواصلة المسار الصاعد.

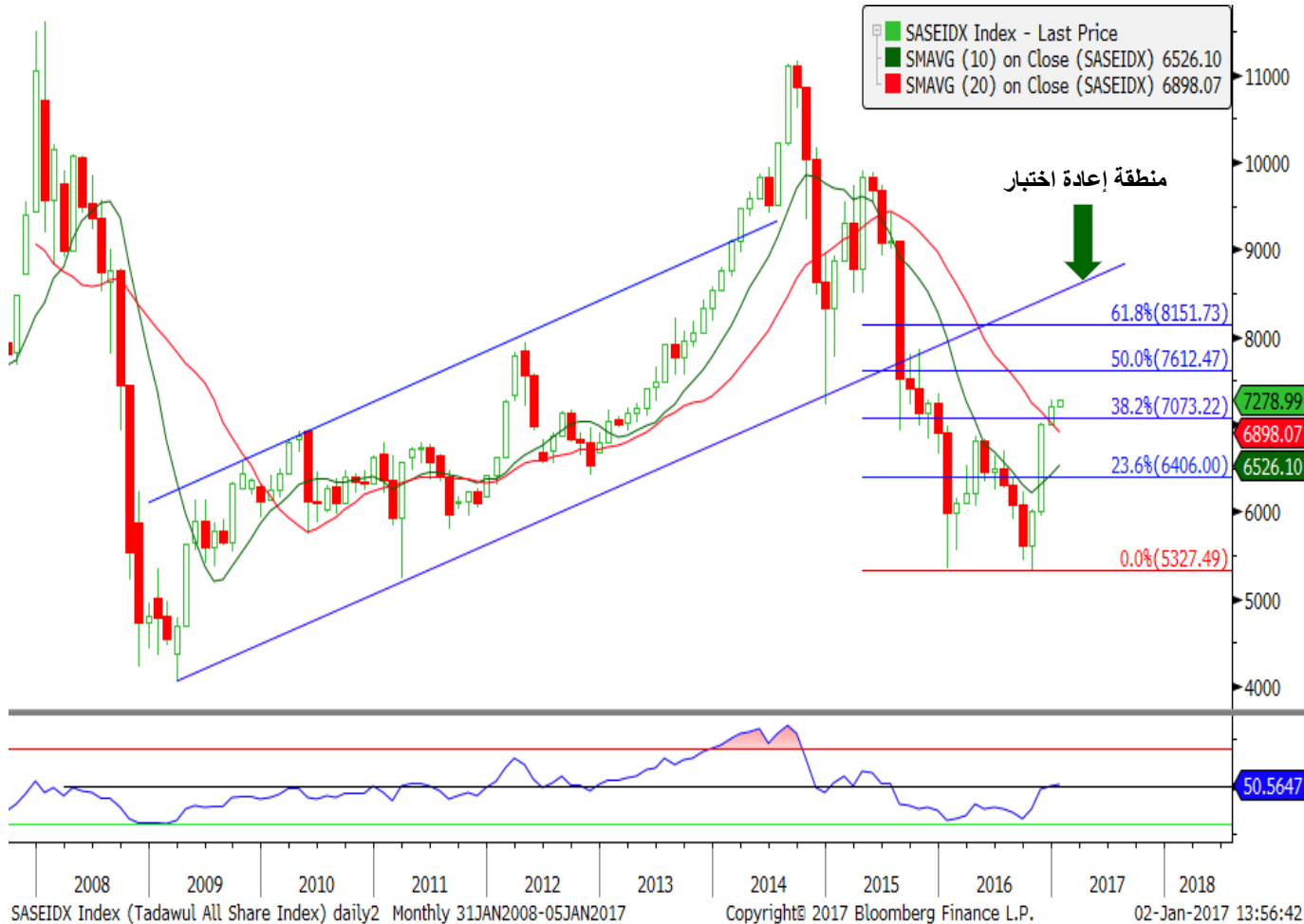
• **التوقعات:** نتوقع ان الاغلاق الاسبوعي فوق مستويات 7240 سيكون الشرط الاساسي في ارتفاع الزخم لمواصلة الصعود نحو 7470 - 7650 نقطة. فيما ستكون اهم مستويات الدعم للفترة المقبلة عند 7000 - 6875 نقطة على التوالي.



Source: Bloomberg

المؤشر العام (شهري): المؤشرات الرئيسية للسوق تدعم المسار الصاعد للحركة نحو 76123

الملخص الفني



Source: Bloomberg

أغلق المؤشر عند 7210 نقطة.

المسار العام: بالنظر للحركة الشهرية، استطاع المؤشر للمرة الأولى تجاوز مستويات (38.2% فيبوناتشي) عند 7073 نقطة والتي تمثل المتوسط المتحرك البسيط لـ (20) شهراً. كما ان المؤشر في محاولة لبناء دعم مهم بعد اختراق متوسط (20) شهراً للمرة الأولى منذ بداية العام 2015، والتي تضيف مزيداً من النظرة المتفائلة للحركة المستقبلية للسوق في ظل الحفاظ عليها.

قدرة المؤشر في الإغلاق الشهري فوق مستويات 7073 نقطة خلال ديسمبر الماضي، سوف تحول المنطقة المذكورة الى دعم مهم لا نتوقع العودة والإغلاق الشهري دونه مجدداً. حيث نتوقع ان أي تهدة لإعادة اختبار منطقة الدعم الحالية عند 7073 سوف تسهم لاحقاً بالبدء بحركة صاعدة قوية.

كما استطاع مؤشر الـ RSI التحرك بشكل إيجابي ليتجاوز مستويات الـ (50) وهي المرة الأولى منذ كسرهما في منتصف 2015. كما شهدت السيولة الشرائية في السوق ارتفاعاً ملحوظاً خلال ديسمبر، والذي بدوره قد يسهم في تماسك السوق على المدى المتوسط.

التوقعات: معظم مؤشرات القطاع تشير الى استئناف المسار الصاعد على المدى المتوسط. حيث تبقى مستويات المقاومة عند 7612 - 8150 نقطة. فيما تبقى مستويات الدعم الأهم عند 7073 - 6900 نقطة على التوالي.

قطاع المصارف: مؤشر القطاع المصرفي على وشك اختراق ترند هابط رئيسي عند 16170

الملخص الفني

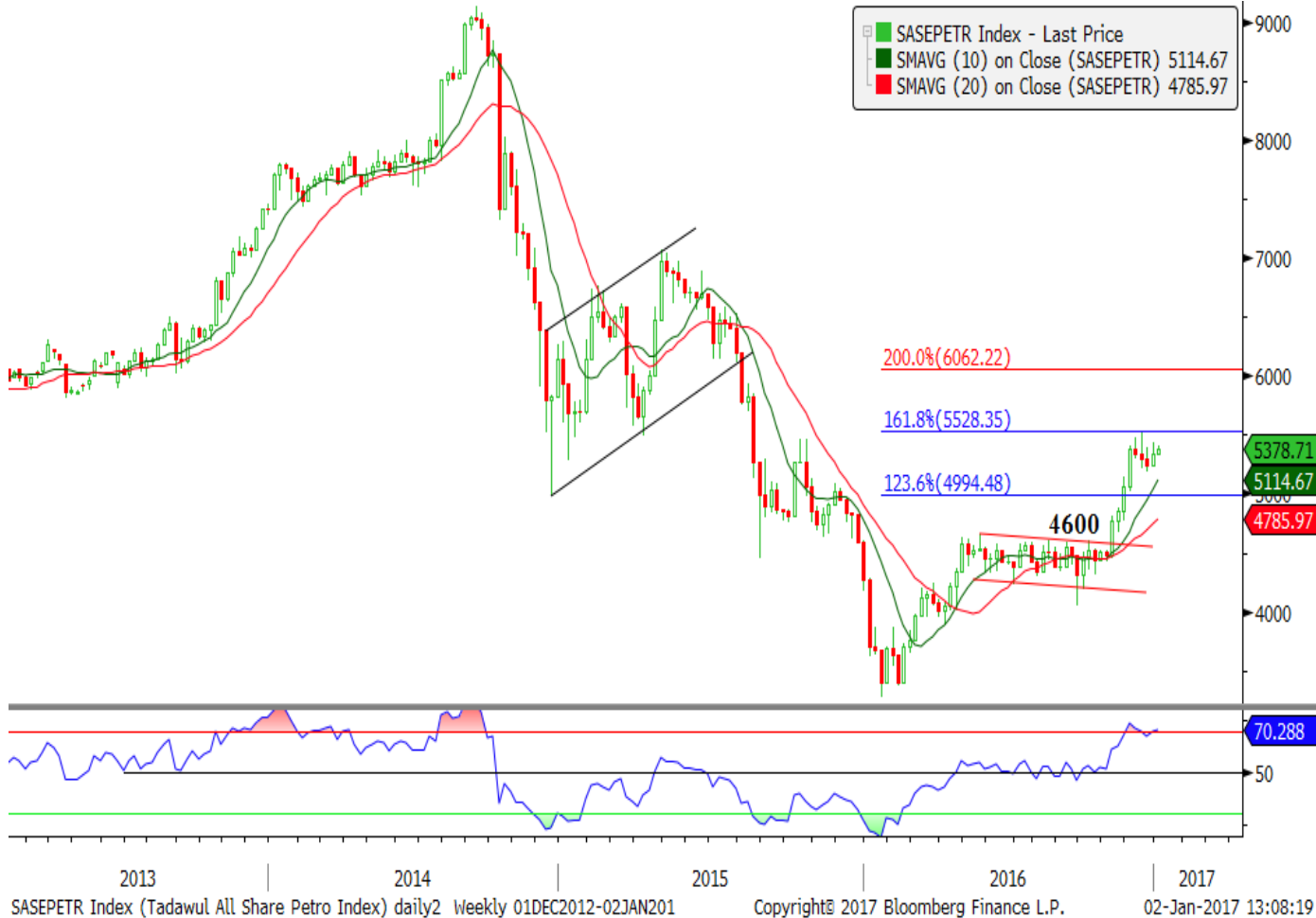


Source: Bloomberg

- المؤشر عند 15884 نقطة.
- المسار العام: بالنظر للحركة الاسبوعية، فإن المتوسطات المتحركة المتحركة الاسبوعية لمؤشر قطاع المصارف استمرت بالتداخل بشكل إيجابي، ليواصل معها المؤشر اختراق قمة ابريل 2016.
- استطاع المؤشر اختراق مستويات القمة السابقة للقطاع بعد تجاوز الحدود العليا للمسار الهابط القصير الموضح بالشارت عند 14900 نقطة، في حين شهدت معظم مؤشرات القطاع تعافي ملحوظ بعد تجاوز معظم المتوسطات الاسبوعية المهمة والتي تدعم استقرار القطاع على المدى المتوسط و استكمال الدعم لمؤشر السوق الرئيسي.
- كما ساهم تكوين نموذج دايفرجنس إيجابي على مؤشر ال RSI بالتزامن مع قرارات ضخ سيولة اضافية في القطاع البنكي في ارتفاع الضغوط الشرائية للقطاع خلال الفترة السابقة. حيث نتوقع ان تجاوز مستويات الترنند الرئيسي عند 16170 قد يسهم في تجاوز مؤشر ال RSI لمستويات (70) والدخول في مرحلة التشبع الشرائي.
- التوقعات: وفق المعطيات الحالية للقطاع فإنه من المحتمل البدء بعملية تهدئة لمستويات 15416 قبل اختراق الترنند و مواصلة الصعود مجدداً. فيما ستكون مستويات المقاومة للقطاع عند 16170 – 16650 نقطة.

الصناعات البتروكيماوية: تضخم بعض المؤشرات يشير الى احتمالية تهدئة قبل مواصلة الصعود

الملخص الفني



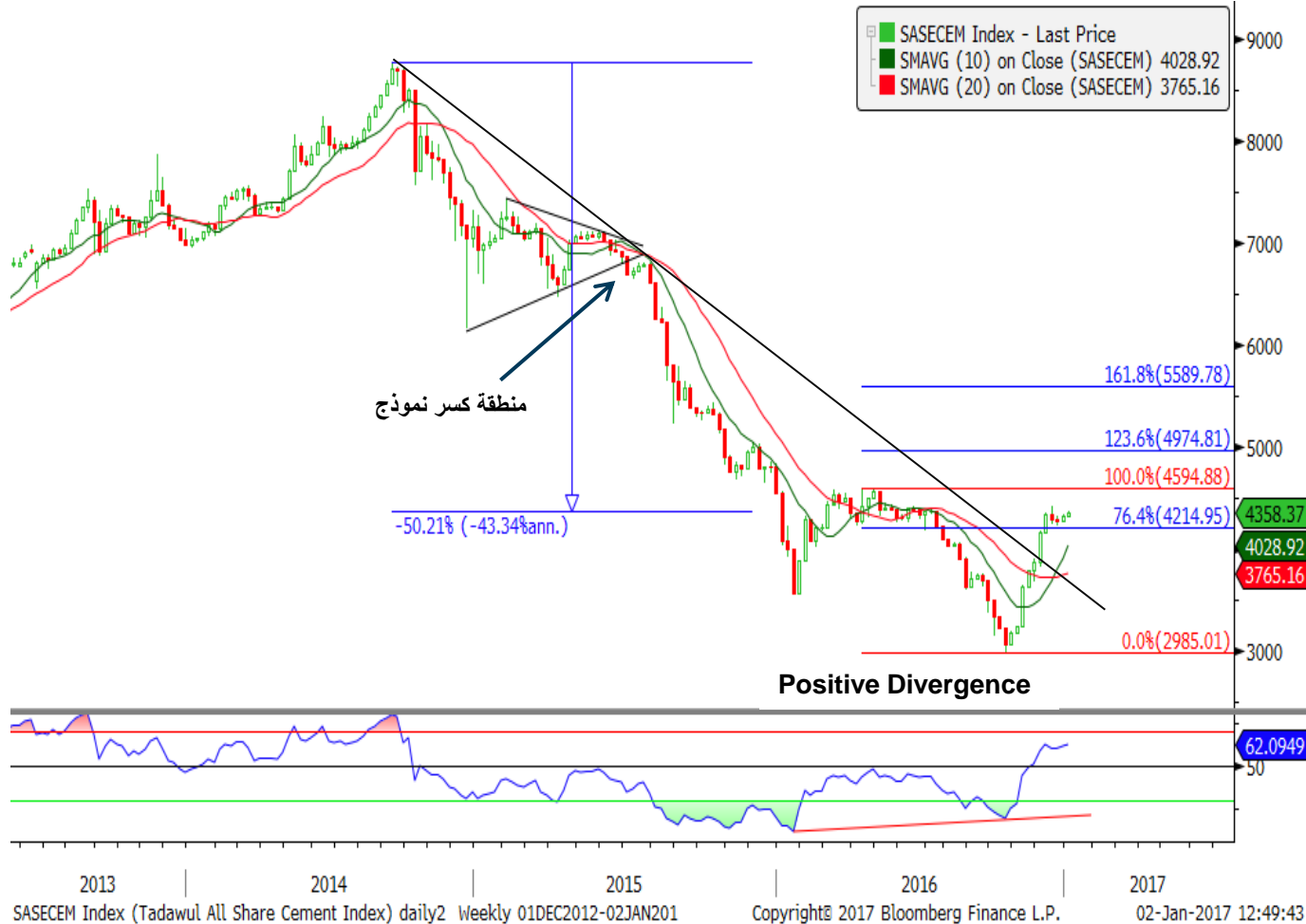
Source: Bloomberg

أغلق المؤشر عند 5378 نقطة.

- **المسار العام:** بالنظر للحركة الاسبوعية، نجح المؤشر في تجاوز القناة الافقية عند 4600 نقطة ليواصل بعدها تحقيق اتجاه صاعد قوي وذلك في ظل دعم حركة السوق و التحركات السعرية للنفط مؤخراً. حيث يصطدم حالياً في المنطقة المذكورة سابقاً 5528 والتي تعذر اختراقها لعدة اسابيع متتالية.
- في حين نتوقع ان عدم ثبات مؤشر **RSI** الاسبوعي فوق مستويات القناة (70) يدعم اقتراب المؤشر من عمليات تهدئة في ظل الضغوط الشرائية السابقة، حيث تبقى مستويات 161.8% فيبوناشي عند 5528 اهم منطقة للمؤشر في الوقت الراهن.
- كما سيبقى أداء القطاع على المتوسط مرتبط بشكل كبير بالتوقعات الايجابية للحركة السعرية للنفط وكذلك بالالتزام باتفاق تخفيض الانتاج والتي بدأت تأخذ مساراً صاعداً قوياً بعد تقارب وجهات النظر لدى منظمة اوبك و خارجها و تكليف لجنة لمراقبة الالتزام بخفض الانتاج.
- **التوقعات:** نتوقع ان وصول المؤشر لمنطقة 5528 نقطة هي اولى مستويات البدء بالتهدئة لمستويات 5114 – 4995 نقطة وذلك في ظل المعطيات الفنية الحالية. فيما أي إغلاق اسبوعي فوق مستويات 5528 قد يدعم المؤشر لتحقيق مستويات المقاومة الاهم للفترة الحالية عند 5528 – 6060 نقطة.

قطاع الاسمنت: الحفاظ على مستويات 4215 يشير فنياً الى استمرار الصعود للمؤشر

الملخص الفني

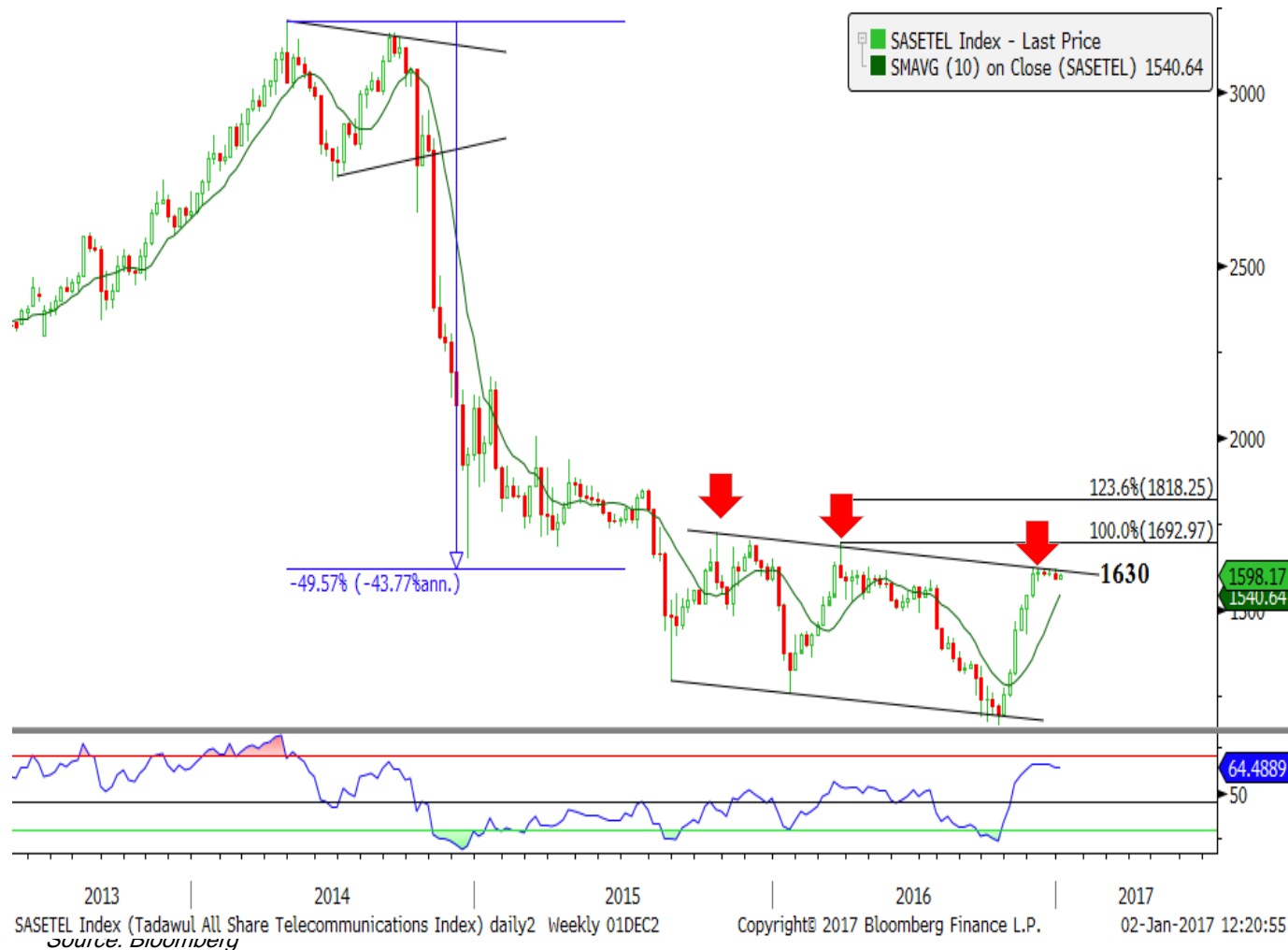


Source: Bloomberg

- المؤشر عند 4358 نقطة.
- المسار العام: بالنظر للحركة الاسبوعية، فإن مؤشر قطاع الاسمنت استطاع الخروج من المسار الهابط للسنوات الثلاث الماضية مع تجاوز معظم متوسطاته الاسبوعية المهمة. على الرغم من الصعود الاخير للمؤشر الا انه لازال مترجعاً بأكثر من 50% من اعلى مستوياته للعام 2014.
- ايضاً تقاطعت المتوسطات الاسبوعية المهمة بشكل إيجابي لتشير الى تحسن النظرة لحركة المؤشر على المدى المتوسط. كما سيكون الحفاظ على مستويات 3765 نقطة هو صمام الامان للحفاظ على استقرار حركة المؤشر على المدى المتوسط.
- كما لازال مؤشر ال RSI فوق مستويات منطقة (50)، مع ايجابية اتجاه المؤشر نحو مستويات التشبع الشرائي (70) وذلك بعد التقاطع الايجابي لحركة المتوسطات، حيث تمثلان عامل محفز لحركة المؤشر على المدى المتوسط.
- التوقعات: يبقى تماسك المؤشر مرهوناً بالحفاظ على مستويات 4215 نقطة، حيث ان مستويات المقاومة للمؤشر عند 4590 - 4970 نقطة. فيما تبقى مستويات الدعم للمؤشر عند 4215 - 4028 نقطة.

المخلص الفني

قطاع الاتصالات/اسبوعي: 1630 منطقة مقاومة رئيسية يتحرر القطاع باختراقها



المؤشر عند 1598 نقطة.

- المسار العام: بالنظر للحركة الاسبوعية، تمكن مؤشر القطاع من الوصول للمنطقة المستهدفة في القناة الافقية الحالية عند مستويات 1630 نقطة، والتي ستبقى ابرز منطقة مقاومة للفترة الراهنة. كما لازالت معظم مؤشرات القطاع الفنية تشهد حالة من التحسن مما يضيف نوعاً من الايجابية للحركة الفنية على المدى المتوسط.
- كما عادت حركة المؤشر فوق ابرز متوسطاته الاسبوعية المهمة (10) و (20) اسبوعاً مع تكوين تداخل إيجابي بين المتوسطات، والتي بدورها تخفف الضغوط على الحركة الصاعدة للمؤشر.
- ايضاً استمر مؤشر ال RSI الاسبوعي في اتجاهه للأعلى ليصل منطقة ال (70) ويتحول للاتجاه الافقي، والتي تشير بذلك إلى توقف الصعود بسبب الضغوط البيعية في المنطقة الحالية.
- التوقعات: تشير التوقعات الفنية الى احتمالية حصول عمليات تهدئة تستهدف منطقة 1540 نقطة قبل مواصلة الاتجاه الصاعد. في حين ان الاغلاق الاسبوعي فوق مستويات 1630 نقطة، قد يفتح المجال نحو مستويات المقاومة 1692 - 1818 نقطة.

خام برنت: لازالت التوقعات باستئناف زخم الصعود حتى مستويات 59.0 دولار مبدئياً

الملخص الفني



Source: Bloomberg

- أغلق المؤشر عند \$ 56.48 للبرميل
- **بالنظرة للحركة الشهرية**، استمر مؤشر خام برنت في الاغلاق الشهري فوق مستويات المتوسط المتحرك البسيط لـ 20 شهراً عند 48.36 دولاراً/البرميل وذلك للشهر الثاني على التوالي وهي المرة الأولى التي يتماسك فيها مؤشر برنت فوق متوسطاته منذ منتصف 2014. حيث تعتبر المتوسطات الشهرية ابرز الدعوات الرئيسية حالياً. كما ستبقى مستويات 50 دولار دعم رئيسي على الحركة الشهرية.
- **الحركة الاسبوعية**: استمر المؤشر في التماسك فوق المستويات المذكورة سابقاً عند 52.50 دولار مدعوماً باتفاق منظمة اوبك على تخفيض الانتاج اليومي بـ 1.2 مليون برميل ولشير بذلك الى احتمالية استئناف عمليات الصعود للفترة القريبة المقبلة. كما ان الانطباع العام لحركة النفط على المدى المتوسط لازال مستقر الى صاعد في ظل ايجابية معظم المؤشرات الفنية.
- كما أن مؤشر الـ **RSI** الاسبوعي استطاع اختراق النموذج المشار له بالشارت بعد تجاوز مستويات الـ (50)، مما يرفع مستوى التوقعات للوصول الى مستويات المقاومة المقبلة عند 59 دولاراً/البرميل مبدئياً كهدف اولي مرصود.
- **التوقعات**: تبقى النظرة العامة ايجابية في ظل اختراق النموذج الحالي في الشارت. حيث من المحتمل استئناف الصعود لاختبار مستويات المقاومة عند 59.0 - 62.50 دولاراً. في حين ستبقى مستويات الدعم للمؤشر عند مستويات 50.0 - 52.50 دولاراً.

مؤشر الذهب/اسبوعي: توقعات باستمرار الحركة الايجابية حتى مستويات 1219.3 دولار

الملخص الفني



Source: Bloomberg

- أغلق المؤشر عند 1147.50 دولاراً للأونصة.
- بالنظر للحركة الاسبوعية، فإن مؤشر سعر الذهب استطاع الارتداد من المستويات المشار لها سابقاً عند 76.4% فيوناشي من اخر موجة صاعدة والمتمثلة في 1124 دولاراً للأونصة، حيث ان كسر المنطة المذكورة قد يلغي استقرار الذهب على المدى المتوسط والذي نستبعده في الوقت الراهن.
- كما أن مؤشر الـ RSI الاسبوعي في اتجاه ايجابي بعد القدرة على الحفاظ على منطقة (30) و الارتداد منها بشكل قوي. حيث نتعتقد ان الاتجاه الصاعد للفترة القريبة هي السمة السائدة في ظل الاتجاه المتذبذب الاقفي لمؤشر الدولار.
- في حين لازال المؤشر يتحرك دون متوسطاته الشهرية لـ (10) و (20) شهراً، وذلك في ظل الضغوطات الحالية بعد رفع الفيدرالي الامريكي اسعار الفائدة خلال الاجتماع الماضي لشهر ديسمبر. حيث ستبقى مستويات الاغلاق الشهري فوق 1200 دولار المستوى الاهم لعودة الذهب للإيجابية على المدى المتوسط.
- **التوقعات:** نتوقع في ظل المعطيات الفنية الحالية، ان تبقى منطقة 1124 دولار دعم رئيسي مهم لا نتوقع كسره. حيث نتوقع استمرار المسار الصاعد على المدى القريب لتحقيق مستويات المقاومة للذهب عند 1182 - 1219 دولار. فيما تبقى مستويات الدعم الاهم على الحركة الاسبوعية عند 1124 دولار.

التحليل الفني الشهري

02 يناير 2017

مؤشر الدولار: توقعات باستمرار الحركة الافقية حتى القدرة على تجاوز مستويات 102.53

الملخص الفني



Source: Bloomberg

- أغلق مؤشر الدولار عند 102.40 نقطة
- بالنظر للحركة الشهرية، استطاع المؤشر المحافظة على حركته فوق ابرز القمم السابقة بعد تجاوز النموذج المشار له بالشارت للمرة الاولى منذ مارس 2015. كما استطاع المؤشر بناء منطقة دعم عند مناطق الاختراق قبل استئناف الصعود مجدداً. ايضا عادت معظم المؤشرات الفنية على المدى البعيد الى الاستقرار وحقق المؤشر اعلى مستوياته منذ العام 2003.
- حيث تبقى التوقعات ايجابية على حركة المؤشر في ظل التوقعات لرفع معدلات الفائدة الامريكية عدة مرات للعام 2017 وذلك في ظل تحسن بعض البيانات الاقتصادية الامريكية. كما يشار الى ان الفيدرالي الامريكي قد رفع نسبة الفائدة بمقدار 0.25 خلال منتصف ديسمبر الماضي، والذي بدوره دعم حركة الدولار خلال الشهر الماضي.
- استمر مؤشر الـ RSI بحركته الصاعدة ليتجاوز بذلك التردد الهابط الحالي و يدعم بذلك التوقعات الايجابية على المدى المتوسط. بالإضافة لذلك، لازالت حركة مؤشر الـ RSI فوق مستويات الـ 50، مما يدعم النظرة السابقة.
- التوقعات:** بعد الانتهاء من اعادة اختبار منطقة الاختراق فإنه من المتوقع استئناف عمليات الصعود لمستويات 102.5 - 105.8 نقطة. فيما تبقى المستويات الاهم لدعم لمؤشر الدولار عند 100.5 - 98.20 نقطة. فيما نتوقع ان أي اغلاق شهري دون مستويات 100.5 قد يلغي السيناريو الايجابي اعلاه.

رئيس إدارة الأبحاث المكلف

طلحة نزر

+٩٦٦ ١١ ٢٢٥٦٢٥٠

t.nazar@aljziracapital.com.sa

محلل

سلطان القاضي

+٩٦٦ ١١ ٢٢٥٦٣٧٤

s.alkadi@aljziracapital.com.sa

محلل

جاسم الجبران

+٩٦٦ ١١ ٢٢٥٦٢٤٨

j.aljabran@aljziracapital.com.sa

محلل

وليد الجبير

+٩٦٦ ١١ ٢٢٥٦١٤٦

W.aljubayr@aljziracapital.com.sa

محلل

مهند العودان

+٩٦٦ ١١ ٢٢٥٦١١٥

M.alodan@aljziracapital.com.sa

المدير العام لإدارة أعمال الوساطة والمبيعات

علاء اليوسف

+٩٦٦١١٢٢٥٦٠٦٠

a.yousef@aljziracapital.com.sa

المدير العام المساعد -

رئيس الوساطة الدولية والمؤسساتية

لؤي جواد المطوع

+٩٦٦ ١١ ٢٢٥٦٢٧٧

lalmutawa@aljziracapital.com.sa

المدير العام المساعد - مجموعة خدمات الوساطة

والمبيعات بالمنطقة الوسطى

سلطان ابراهيم المطوع

+٩٦٦ ١١ ٢٢٥٦٣٦٤

s.almutawa@aljziracapital.com.sa

المدير العام المساعد - رئيس المراكز الاستثمارية

للمنطقة الغربية والجنوبية والخدمات المساندة البديلة

منصور حمد الشعبي

+٩٦٦ ١٢ ٦٦١٨٤٤٣

m.alshuaibi@aljziracapital.com.sa

المدير العام المساعد - المنطقة الشرقية ومنطقة

القصيم

عبد الله الرهيط

+٩٦٦ ١١ ٣٦١٧٥٤٧

aalrahit@aljziracapital.com.sa

إدارة الأصول | الوساطة | تمويل الشركات | خدمات الحفظ | المشورة

الإدارة العامة: طريق الملك فهد، ص.ب. ٢٠٤٣٨ الرياض ١١٤٥٥ المملكة العربية السعودية، هاتف: ٠١-٢٢٥٦٠٠٠ فاكس: ٠١-٢٢٥٦٠٦٨

إفصاحات وإقرارات وبيان إخلاء المسؤولية:

إن الغاية من إعداد هذا التقرير هي تقديم صورة عامة عن الشركة أو القطاع الاقتصادي أو الموضوع الاقتصادي محل البحث، وليس الهدف تقديم توصية ببيع أو شراء أو الاحتفاظ بأية أوراق مالية أو أصول أخرى. بناءً على ما سبق، لا يأخذ هذا التقرير بعين الاعتبار الظروف المالية الخاصة بكل مستثمر ومدى قابليته/رغبته بتحمل المخاطر المتعلقة بالاستثمار في الأوراق المالية أو الأصول الأخرى، وبالتالي قد لا يكون مناسباً لجميع العملاء باختلاف أوضاعهم المالية وقدرتهم ورغبتهم في تحمل المخاطر. يفضل عموماً أن يقوم المستثمر بأخذ المشورة من عدة جهات ومصادر متعددة عندما يتعلق الأمر بالقرارات الاستثمارية وأن يدرس تأثير هذه القرارات على وضعه المالي والقانوني والضريبي وغيره قبل الدخول بهذه الاستثمارات أو تصفيتها جزئياً أو كلياً. إن أسواق الأسهم والسندات والمتغيرات الاقتصادية الجزئية والكلية ذات طبيعة متغيرة وقد تشهد تقلبات مفاجئة بدون سابق إنذار، لذلك قد يتعرض المستثمر في الأوراق المالية أو الأصول الأخرى لمخاطر وتقلبات غير متوقعة. جميع المعلومات والآراء والتوقعات والقيم العادلة أو الأسعار المستهدفة الواردة في التقرير مستقاة من مصادر تعتقد شركة الجزيرة للأسواق المالية بأنها موثوقة، لكن لم تقم شركة الجزيرة للأسواق المالية بتفنيده هذه المعلومات بشكل مستقل، لذلك قد يحدث أن تكون هذه المعلومات مختصرة وغير كاملة، وبناءً عليه تعتبر شركة الجزيرة للأسواق المالية غير مسؤولة عن مدى دقة أو صحة المعلومات والتوقعات المبينة عليها الواردة في التقرير ولا تتحمل أية مسؤولية عن أية خسارة مادية أو معنوية قد تحدث بسبب استخدام هذا التقرير أو أجزاء منه. لا تقدم شركة الجزيرة للأسواق المالية أية ضمانات بخصوص التوقعات أو الأسعار العادلة أو الأسعار المستهدفة أو الأرقام الواردة بالتقرير وجميع التوقعات والبيانات والأرقام والقيم العادلة والأسعار المستهدفة قابلة للتغيير أو التعديل بدون إشعار مسبق. الأداء السابق لأي استثمار لا يعتبر مؤشراً للأداء المستقبلي. تقديرات السعر العادل أو السعر المستهدف والتوقعات والتصريحات بخصوص الأفاق المستقبلية الواردة بالتقرير قد لا تحصل فعلياً. قد ترتفع أو تنخفض قيمة الأسهم أو الأصول المالية الأخرى أو العائد منها. أي تغيير في أسعار العملات قد يكون له أثر إيجابي أو سلبي على قيمة/عائد السهم أو الأوراق المالية الواردة في التقرير. قد يحصل المستثمر على مبلغ أقل من المبلغ الأصلي المستثمر في حالات معينة. بعض الأسهم أو الأوراق المالية قد تكون بطبيعتها قليلة السيولة / التداول أو تصبح كذلك بشكل غير متوقع في ظروف معينة وهو ما قد يزيد المخاطرة على المستثمر. قد تطبق رسوم على الاستثمارات في الأسهم. تم إعداد هذا التقرير من قبل موظفين متخصصين في شركة الجزيرة للأسواق المالية، وهم يتعهدون بأنهم وزوجاتهم وأولادهم لا يمتلكون أسهماً أو أوراق مالية أخرى يتضمونها هذا التقرير بشكل مباشر وقت إصدار هذا التقرير. تم إعداد هذا التقرير بشكل منفصل ومستقل من قبل إدارة الأبحاث في شركة الجزيرة للأسواق المالية ولم يتم إطلاع أي أطراف داخلية أو خارجية قد يكون لها مصلحة مباشرة أو غير مباشرة في محتويات هذا التقرير، كما لم يكن لدى إدارة الأبحاث في شركة الجزيرة للأسواق المالية أية معلومات وقت إعداد هذا التقرير تفيد بوجود مصالح مشتركة سواء بشكل مباشر أو غير مباشر بين الشركة / الشركات محل البحث في التقرير وبين أعضاء مجلس الإدارة و/أو الإدارة التنفيذية و/أو الموظفين في شركة الجزيرة للأسواق المالية أو أية شركة أخرى من شركات مجموعة بنك الجزيرة. لا يسمح بنسخ هذا التقرير أو أي جزء منه للتوزيع لأي جهة سواء داخل أو خارج المملكة العربية السعودية بدون الحصول على إذن خطي مسبق من شركة الجزيرة للأسواق المالية. على الأفراد والجهات المتلقية لهذا التقرير الالتزام بهذه القيود. والقبول بهذا التقرير يعني قبول الالتزام بالقيود السابقة.