

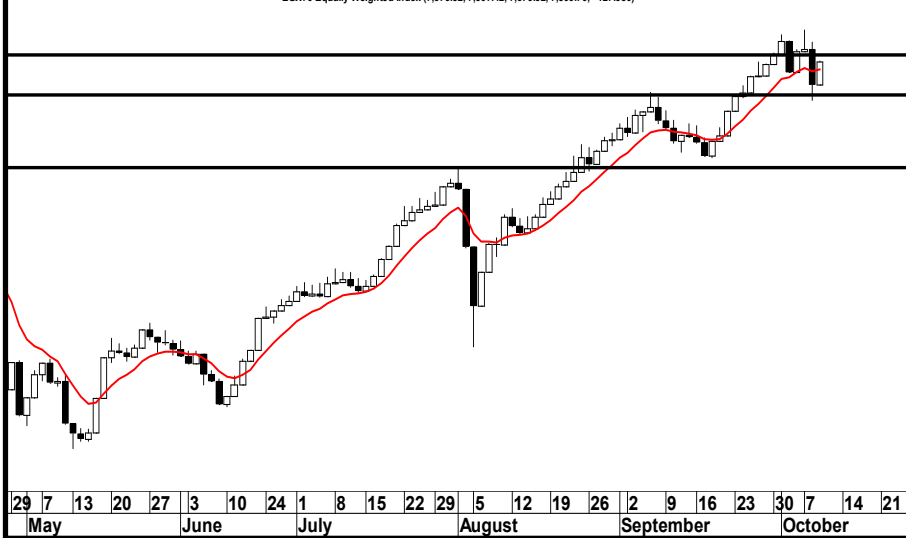
10/10/2024



التقرير المالي اليومي



EGX70 Equally Weighted Index (7,376.32, 7,507.42, 7,376.32, 7,503.70, +127.380)



EGX30 Index (30,851.63, 31,206.34, 30,654.62, 31,175.43, +323.799)



EGX 70 "7503.70"

أغلق المؤشر على ارتفاع بنسبة 1.73%، حيث سيطرة القوى الشرائية على اداء المؤشر، وقد أشارنا ان يستكمل المؤشر الارتداد لاعلى لمنطقة المقاومة (7450- 7580) و ننصح بفتح المراكز الشرائية القائمة خلال تلك الارتداده لاعلى مع الاهتمام بمستوى 7300 كمستوى وقف خسارة .

EGX 30 "31175.43"

أغلق المؤشر على ارتفاع بنسبة 1.05%، حيث سيطرة القوى الشرائية على اداء المؤشر، وقد أشارنا ان يستكمل المؤشر الارتداد لاعلى لمنطقة المقاومة (31200- 31800) و ننصح بفتح المراكز الشرائية القائمة خلال تلك الارتداده لاعلى مع الاهتمام بمستوى 30500 كمستوى وقف خسارة .

7100

7300

7450

دعم

29800

30090

30500-30700

دعم

8100

7900

7760

مقاومة

33000

32000

31200

مقاومة

مدير ادارة البحوث : محمد محمود معاطي mmaaty@eac-finance.com MBA,CFTe,CETA

هذا التقرير مبني على أسس التحليل الفني و هو معد لتقديم نصيحة إستشارية غير ملزمة للمستثمرين الذين يقومون بأخذ قراراتهم الإستثمارية بأنفسهم و يتحملون المسؤولية القانونية و المادية المترتبة عليها دون أدنى مسؤولية على الشركة المصرية العربية - "نمار" . ولا يعتبر هذا التقرير عرضاً أو توصية للشراء أو البيع أو الإكتتاب في أي من الأوراق المالية. و إذ تبذل الشركة المصرية العربية - "نمار" الجهد في أن تكون المعلومات والبيانات الموجودة بالتقرير صحيحة و كاملة إلا أنها تخلي مسؤوليتها عن أي خطأ أو سهو. كما نؤكد أن هذا التقرير إستخدم بيانات من مصادر متعارف على مصداقيتها بالإضافة إلي تضمينه بعض التقديرات المهنية. هذا التقرير خدمه خاصه لعملائنا