

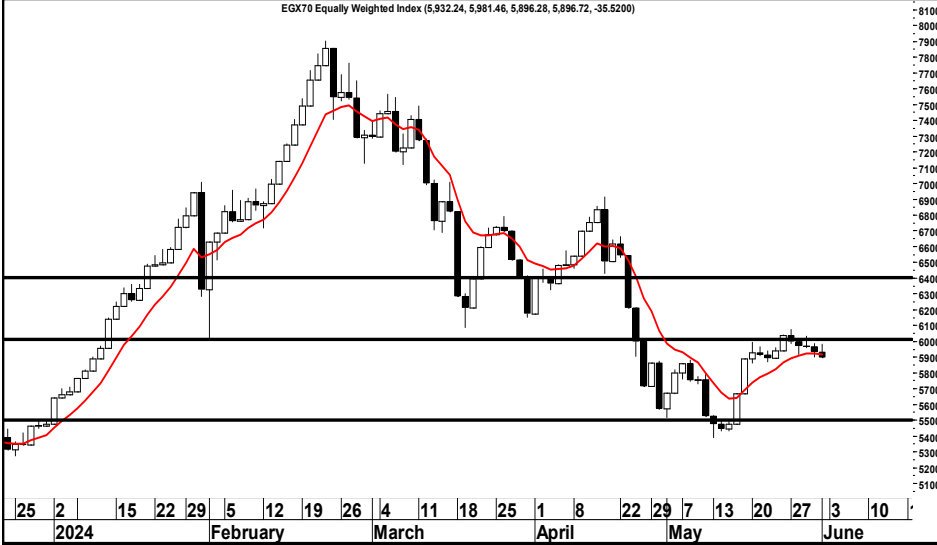
03/06/2024



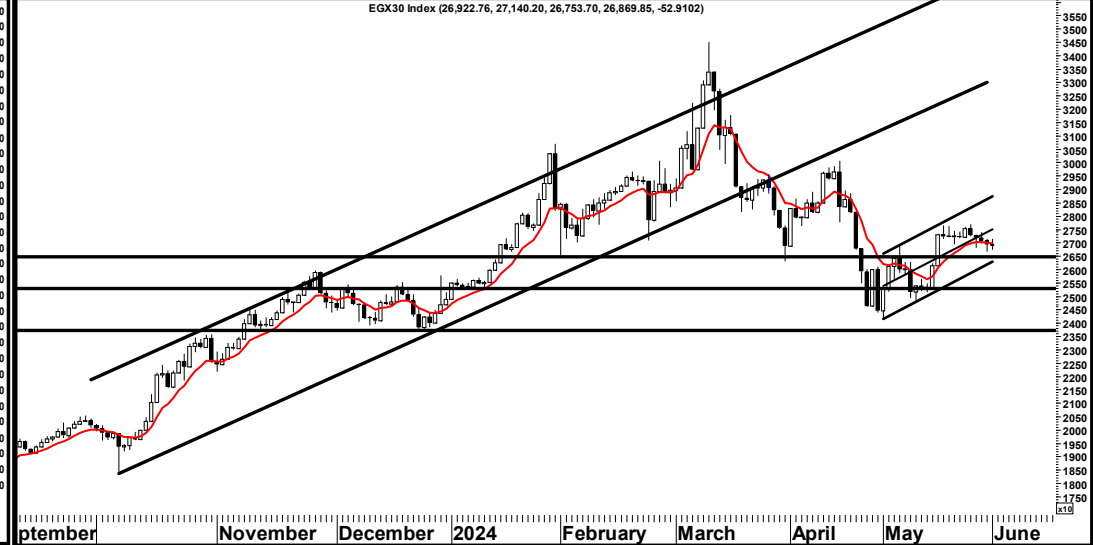
# التقرير الفني اليومي



EGX70 Equally Weighted Index (5,932.24, 5,981.46, 5,896.28, 5,896.72, -35.5200)



EGX30 Index (26,922.76, 27,140.20, 26,753.70, 26,869.85, -52.9102)



## EGX 70 "5896.72"

أغلق المؤشر على انخفاض بنسبة 0.60 %، حيث مازالت المناوشات سائدة بين القوي البيعية والقوي الشرائية ولكن مازال المؤشر يتداول في حيز منطقة المقاومة (5850-6000) ونرى لا بد من بالشبات اعلاها ليستهدف المؤشر مستوى 6450 ولذا ننصح الاهتمام بمستويات وقف الخسارة لكل سهم على حدى.

## EGX 30 "26869.85"

أغلق المؤشر على انخفاض بنسبة 0.20 %، حيث ومازالت المناوشات سائدة بين القوي البيعية والقوي الشرائية، ومازالنا نرى لا بد من اختراق مستوى 27636 لاعلى والشبات اعلاه حتى نتأكد من انتهاء التصحيح على المدى القصير واستكمال صعود المؤشر ليستهدف مستوى 28900 ولذا ننصح الاهتمام بمستويات وقف الخسارة لكل سهم على حدى مع الاهتمام بمستوى 26963 حيث في حال اختراقه لاسفل وتاكيد سيختبر المؤشر منطقة الدعم الرئيسية (23700-24190).

5000

5270

5500

دعم

24470

26300

26963

دعم

6700

6450

6150

مقاومة

30000

28900

27800-27640

مقاومة

مدير ادارة البحوث : محمد محمود معاطي [mmaaty@eac-finance.com](mailto:mmaaty@eac-finance.com) MBA,CFTe,CETA

هذا التقرير مبني على أسس التحليل الفني و هو معد لتقديم نصيحة إستشارية غير ملزمة للمستثمرين الذين يقومون بأخذ قراراتهم الإستثمارية بأنفسهم و يتحملون المسؤولية القانونية و المادية المترتبة عليها دون أدنى مسؤولية على الشركة المصرية العربية - "ثمار". ولا يعتبر هذا التقرير عرضاً أو توصية للشراء أو البيع أو الإكتتاب في أي من الأوراق المالية. و إذ تبذل الشركة المصرية العربية - "ثمار" الجهد في أن تكون المعلومات والبيانات الموجودة بالتقرير صحيحة و كاملة إلا أنها تخلي مسؤوليتها عن أي خطأ أو سهو. كما نؤكد أن هذا التقرير إستخدم بيانات من مصادر متعارف على مصداقيتها بالإضافة إلي تضمنه بعض التقديرات المهنية. هذا التقرير خدمه خاصه لعملائنا

03/06/2024



الاسم الاستراتيجية	دعم		مقاومة		وقف خسارة	الاهداف		تاريخ الشراء	الاتجاه	الايغلاق	رويترز	اسم السهم
	دعم 2	دعم 1	مقاومة 2	مقاومة 1		هدف 2	هدف 1		مدى قصير			
<b>الاسهم المرشحة للمتاجرة السريعة (ذات مخاطر عالية)</b>												
نصح بالمتاجرة السريعة مع الاهتمام بمستوى وقف الخسارة	0.560	0.630	0.900	0.790	0.69	0.90	0.79	03/06/2024	عرضي	0.723	ACAMD	الشركة العربية للادارة الاصول
نصح بالمتاجرة السريعة مع الاهتمام بمستوى وقف الخسارة	3.000	3.850	5.200	4.550	3.950	5.200	4.550	03/06/2024	صاعد	4.19	GDWA	جدوى للتنمية الصناعية
نصح بالمتاجرة السريعة مع الاهتمام بمستوى وقف الخسارة	1.900	2.000	2.450	2.300	2.07	2.45	2.30	03/06/2024	عرضي	2.150	MCRO	ماكرو جروب
نصح بالمتاجرة السريعة مع الاهتمام بمستوى وقف الخسارة	47.000	51.000	68.500	61.000	55.200	68.500	61.000	03/06/2024	عرضي	58.74	SUGR	الدلتا للسكر