

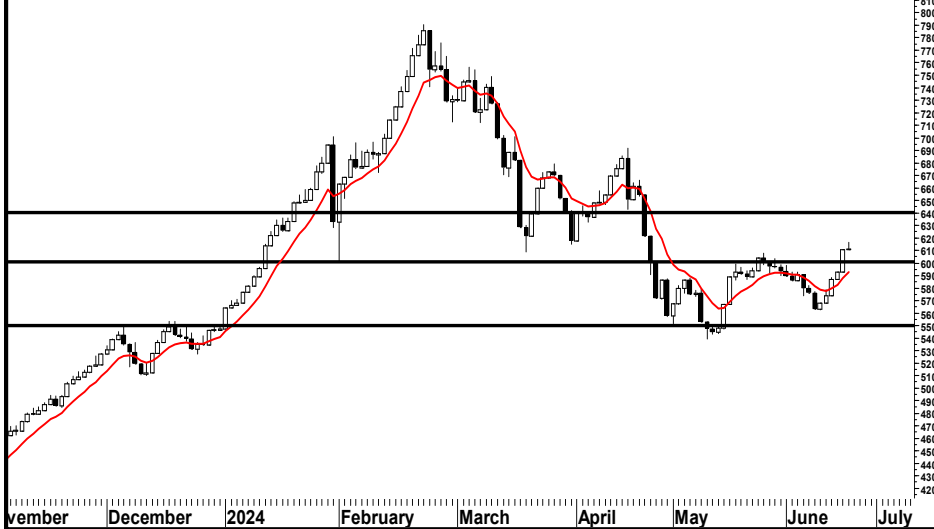
25/06/2024



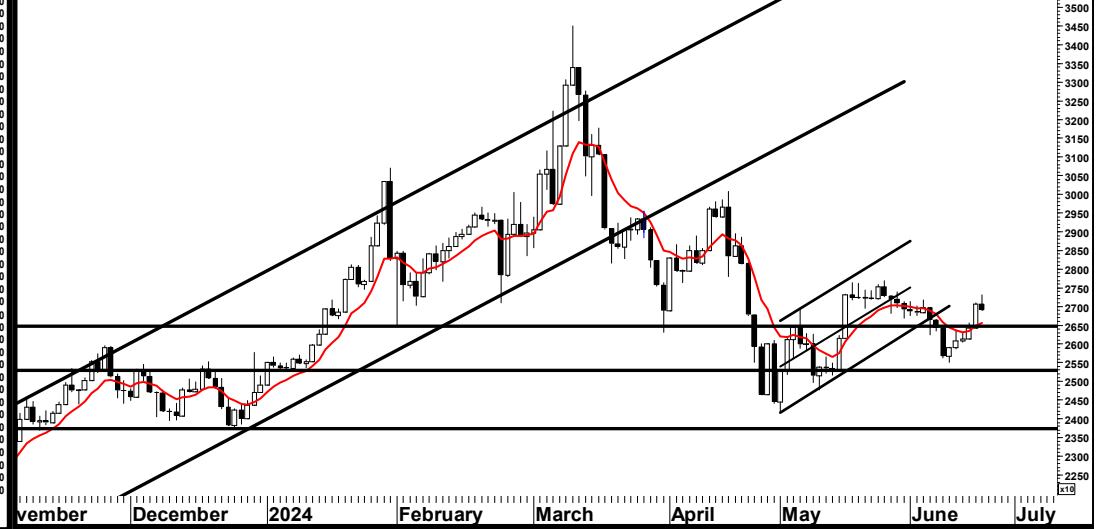
التقرير المالي اليومي



EGX70 Equally Weighted Index (6,103.30, 6,167.22, 6,103.30, 6,109.78, +6.4798)



EGX30 Index (27,062.37, 27,308.21, 26,902.40, 26,902.40, -159.969)



EGX 70 "6109.78"

أغلق المؤشر على ارتفاع بنسبة 0.11% ، حيث استكملت القوى الشرائية سيطرتها على اداء المؤشر واستطاعت اختراق منطقة المقاومة (5850 - 6000) ، وقد أشارنا الى أهمية اختراق تلك المنطقة سالفه الذكر والاستقرار اعلاه حتى نتأكد من فعالية القوى الشرائية، ونرى ان تستغل تلك الارتداده في المتاجرة السريعة والاهتمام بمستوى 5850 كمستوى حماية ارباح.

EGX 30 "26902.4"

أغلق المؤشر على انخفاض بنسبة 0.59% ، حيث صعد المؤشر في بدايه الجلسة ثم واجه قوى بيعية قلصت كل ما جناه قد أشارنا الى ان المؤشر سيجاول اختراق منطقة المقاومة (27150 - 27800) وأهمية اختراق تلك المنطقة والاستقرار اعلاه حتى نتأكد من فعالية تلك القوى الشرائية ، ونرى ان تستغل تلك الارتداده في المتاجرة السريعة والاهتمام بمستوى 26400 كمستوى حماية ارباح .

5390

5620

5850

دعم

24470

25500

26400

دعم

6660

6450

6070-6000

مقاومة

28900

27800-27640

27150

مقاومة

مدير ادارة البحوث : محمد محمود معاضى mmaaty@eac-finance.com MBA,CFTe,CETA

هذا التقرير مبني على أسس التحليل الفني و هو معد لتقديم نصيحة إستشارية غير ملزمة للمستثمرين الذين يقومون بأخذ قراراتهم الإستثمارية بأنفسهم و يتحملون المسؤولية القانونية و المادية المترتبة عليها دون أدنى مسؤولية على الشركة المصرية العربية - "ثمار" . ولا يعتبر هذا التقرير عرضاً أو توصية للشراء أو البيع أو الإكتتاب في أي من الأوراق المالية. و إذ تبذل الشركة المصرية العربية - "ثمار" الجهد في أن تكون المعلومات والبيانات الموجودة بالتقرير صحيحة و كاملة إلا أنها تخلي مسؤوليتها عن أي خطأ أو سهو. كما نؤكد أن هذا التقرير إستخدم بيانات من مصادر متعارف على مصداقيتها بالإضافة إلي تضمنه بعض التقديرات المهنية. هذا التقرير خدمه خاصه لعملائنا

25/06/2024



الاسم الاستراتيجية	دعم		مقاومة		وقف خسارة	الاهداف		تاريخ الشراء	الاتجاه	الايغلاق	رويترز	اسم السهم
	دعم 2	دعم 1	مقاومة 2	مقاومة 1		هدف 2	هدف 1		مدى قصير			
الاسهم المرشحة للمتاجرة السريعة (ذات مخاطر عالية)												
نصح بالمتاجرة السريعة مع الاهتمام بمستوى وقف الخسارة	38.000	38.000	54.800	48.850	41.50	54.80	48.85	25/06/2024	عرضي	45.310	MFPC	مويكو
نصح بالمتاجرة السريعة مع الاهتمام بمستوى وقف الخسارة	3.200	3.750	5.000	4.600	3.90	5.000	4.600	25/06/2024	صاعد	4.16	RAYA	رايه القابضة
نصح بالمتاجرة السريعة مع الاهتمام بمستوى وقف الخسارة	16.000	17.000	24.000	22.500	18.30	24.00	22.50	25/06/2024	عرضي	19.810	ECAP	عز الجوهرة
نصح بالمتاجرة السريعة مع الاهتمام بمستوى وقف الخسارة	6.500	7.400	10.700	9.500	8.000	10.700	9.500	25/06/2024	عرضي	8.81	PRCL	شيني