

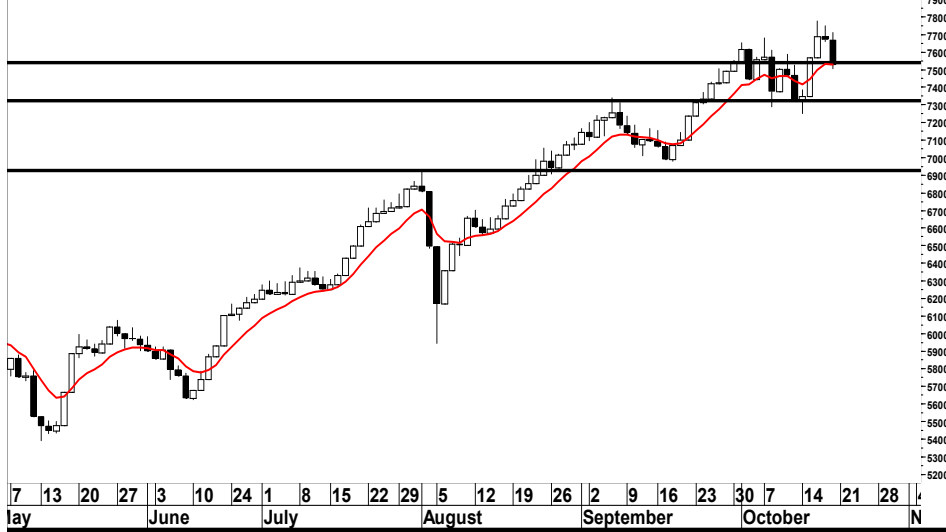
21/10/2024



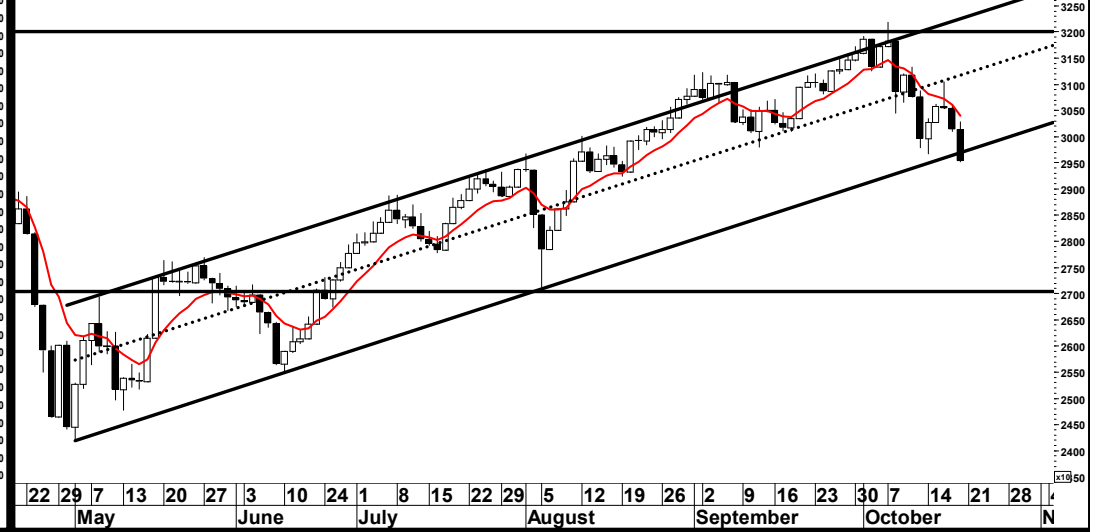
التقرير الفني اليومي



EGX70 Equally Weighted Index (7,867.80, 7,710.10, 7,505.26, 7,526.14, -141.660)



EGX30 Index (30,143.86, 30,288.00, 29,518.40, 29,528.79, -615.070)



EGX 70 "7526.14"

أغلق المؤشر على انخفاض بنسبة 1.85%، حيث استكملت القوى البيعية سيطرتها على أداء المؤشر ونرى ان يختبر المؤشر مستوى الدعم 7300 مجدداً ، ولذا ننصح بتوخي الحذر لحين وضوح الرؤية وظهور اشارة شراء جديدة .

EGX 30 "29528.79"

أغلق المؤشر على انخفاض بنسبة 2.04%، حيث استكملت القوى البيعية سيطرتها على أداء المؤشر واخترفت القناة الصاعدة للأسفل اختبار الحد الأدنى للقناة الصاعدة لأسفل مما يؤكد ضعف القوى الشرائية في الفترة الراهنة، ونرى ان يختبر المؤشر مستوى الدعم 29200 ، 28800 ثم 27780 ولذا ننصح بتوخي الحذر لحين قوى شرائية فعالة و اشارة شراء مؤكدة .

6900	7100	7300	دعم	27780	28800	29200	دعم
8000	7900	7770	مقاومة	31800	31200	30500	مقاومة

مدير ادارة البحوث : محمد محمود معاطي mmaaty@eac-finance.com MBA,CFTe,CETA

هذا التقرير مبني على أسس التحليل الفني و هو معد لتقديم نصيحة إستشارية غير ملزمة للمستثمرين الذين يقومون بأخذ قراراتهم الإستثمارية بأنفسهم و يتحملون المسؤولية القانونية و المادية المترتبة عليها دون أدنى مسؤولية على الشركة المصرية العربية - "نمار" . ولا يعتبر هذا التقرير عرضاً أو توصية للشراء أو البيع أو الإكتتاب في أي من الأوراق المالية. و إذ تبذل الشركة المصرية العربية - "نمار" الجهد في أن تكون المعلومات والبيانات الموجودة بالتقرير صحيحة و كاملة إلا أنها تخلي مسؤوليتها عن أي خطأ أو سهو. كما نؤكد أن هذا التقرير إستخدم بيانات من مصادر متعارف على مصداقيتها بالإضافة إلي تضمنه بعض التقديرات المهنية. هذا التقرير خدمه خاصه لعملائنا