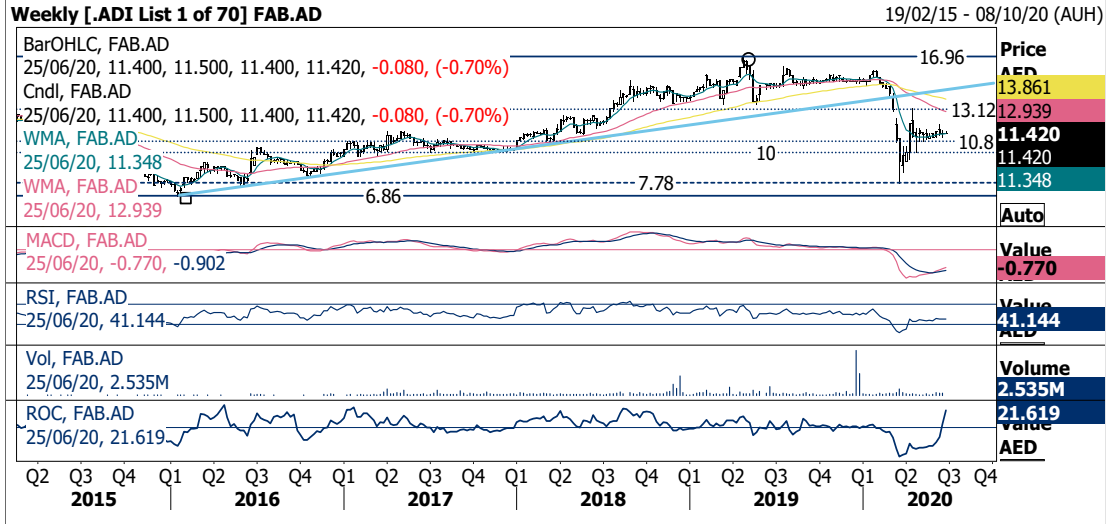
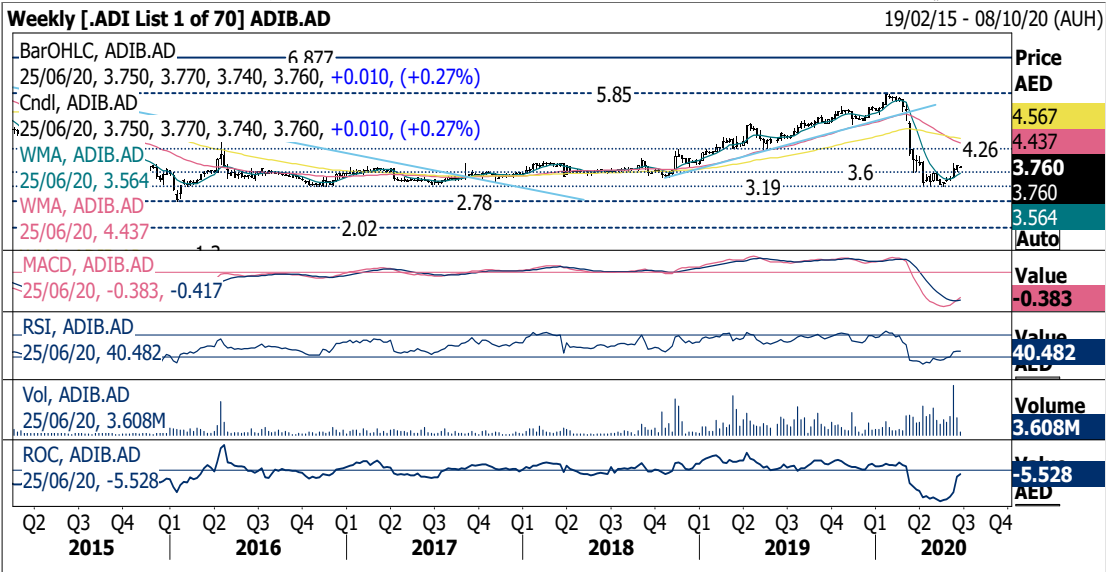


التحليل الفني لكامكو إنفست عن أبوظبي الأول والذي أغلق عند سعر 11.420 درهم اماراتي. يتحرك السهم بشكل جانبي في الأسابيع الماضية حيث تبدو الصورة غير واضحة في الوقت الراهن من حيث الاتجاه التالي من هنا. علما بأن الهبوط دون منطقة الدعم الواقعة عند 10.800 درهم-10.000 درهم من شأنه أن يدعو الى معاودة ملامسة أدنى مستوى مسجل لهذا العام عند 7.780 درهم. الى ذلك، هناك حاجة الى اظهار مستوى اغلاق قوي فوق 13.120 درهم للتأكيد على استمرار رؤية المزيد من الزخم نحو سعر 16.960 درهم.



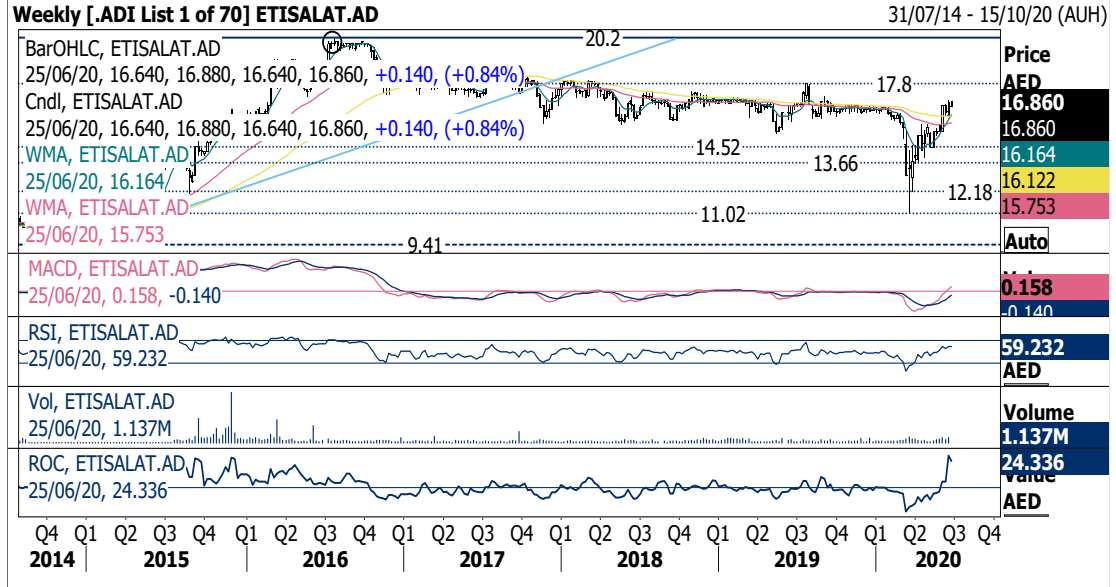
مصرف أبوظبي الاسلامي

التحليل الفني لكامكو إنفست عن أبوظبي الاسلامي والذي أغلق عند سعر 3.760 درهم اماراتي. سوف تظل الصورة مائلة الى الصعود أكثر طالما حافظ السهم على مستوى اغلاق فوق مستوى الدعم القوي عند 3.190 درهم. هذا ويأتي مستوى المقاومة العلوي التالي عند 4.260 درهم، في حين أن النجاح في القفز فوق هذا سوف يدعو للوصول الى 5.100 درهم قبل ملامسة السعر القوي عند 5.850 درهم. أما على الجانب الاخر، فإن الانخفاض دون مستوى 3.190 درهم سوف يعيد الشعور السلبي الى الواجهة مرة أخرى نحو 2.780 درهم وربما أقل الى 2.020 درهم.



شركة مجموعة الامارات للاتصالات

التحليل الفني لكامكو إنفست عن اتصالات والذي أغلق عند سعر 16.860 درهم اماراتي. شهد السهم انتعاشا ملحوظا من مستوى الدعم الواقع عند 11.020 درهم، علما بأنه من الممكن رؤية المزيد من الزخم نحو 17.800 درهم نتيجة استمرار تحركه فوق المتوسطات المتحركة له على الرسم البياني الأسبوعي، في حين أن النجاح في الاغلاق فوق هذا السعر سوف يستهدف 20.200 درهم. الى ذلك، من غير المتوقع تجاهل رؤية محاولات للتراجع في الفترة القصيرة القادمة، علما بأن مستويات الدعم القريبة تقع عند 15.680 درهم و13.660 درهم لكن من غير المرجح الهبوط بشكل حاد.



59.232	مؤشر القوة النسبية
-0.140	المتوسط المتحرك المتقارب المتباعد
24.336	معدل التغير
16.165	المتوسط المتحرك (10)
15.755	المتوسط المتحرك (50)
15.700	المتوسط المتحرك (100)
14.520	الدعم الأول
13.660	الدعم الثاني
12.180	الدعم الثالث
17.800	المقاومة الأولى
20.200	المقاومة الثانية
22.000	المقاومة الثالثة

مجموعة أغذية

التحليل الفني لكامكو إنفست عن أغذية والذي أغلق عند سعر 2.820 درهم اماراتي. يتحرك السهم بالقرب من أدنى مستوى مسجل له لهذا العام عند 2.500 درهم ويستمر ضمن خط الاتجاه الهبوطي طويل الأجل. علما بأن التحرك فوق منطقة المقاومة الواقعة ما بين 3.100 درهم-3.450 درهم سوف يكون بمثابة إشارة إيجابية قوية من شأنها أن تعزز من فرص الوصول الى 4.350 درهم و5.000 درهم. أما على الجانب المقابل، من المرجح في حال خسارة سعر 2.500 درهم أن يعمق من الشعور السلبي، الأمر الذي سيؤدي الى ملامسة الخط القوي عند 1.570 درهم.



43.521	مؤشر القوة النسبية
-0.167	المتوسط المتحرك المتقارب المتباعد
0.714	معدل التغير
2.760	المتوسط المتحرك (10)
3.090	المتوسط المتحرك (50)
3.355	المتوسط المتحرك (100)
2.500	الدعم الأول
2.000	الدعم الثاني
1.570	الدعم الثالث
3.450	المقاومة الأولى
4.350	المقاومة الثانية
5.000	المقاومة الثالثة

المصطلحات:

التحليل الفني: يهدف الى التعرف على اتجاه الأسعار وكشف أي إشارة تنبئ باحتمال تغير مسارها بأسرع وقت ممكن حتى يمكن الاستفادة بذلك قدر المستطاع في اتخاذ قرارات الشراء والبيع في انسب الأوقات بهدف تقليل المخاطر وتعظيم الأرباح.

الاتجاه: ميل ملحوظ لتطور الأسعار خلال مدة معينة.

مقاومة: حاجز علوي يتوقع عنده أن تنخفض الأسعار بعدما تصل اليه.

دعم: مستوى منخفض يتوقع عنده أن ترتفع الأسعار بعد تراجعها اليه.

كسر حاجز: علامة تشير الى أن السعر بدأ بأخذ اتجاه معين بعد كسر حاجز مقاومة أو الهبوط دون مستوى دعم.

ماثل الى الصعود: الاعتقاد بارتفاع الأسعار في المستقبل.

ماثل الى التراجع: الاعتقاد بانخفاض الأسعار في المستقبل.

القناة السعرية: هي خطين متوازيين يتحرك بينهما السعر اما طلوعا أو نزولا.

منطقة تماسك: منطقة مكثفة يتحرك فيها السعر بشكل افقي قبل السير بعدها في نفس الاتجاه السابق.

المتوسط المتحرك: الاستخدام الشائع للمتوسط المتحرك يكمن في تحديد اتجاه السوق ولمعرفة مستويات المقاومة والدعم.

المتوسط المتحرك المتقارب المتباعد: هو مؤشر للزخم الذي يتبع الاتجاه العام حيث يوضح العلاقة بين متوسطين متحركين للأسعار.

مؤشر القوة النسبية: هو عبارة عن مذبذب يتحرك ما بين الصفر والمائة حيث ينبئ بدخول السعر منطقة الإفراط في عمليات الشراء أو الإفراط في عمليات البيع.

الإفراط في عمليات الشراء: هي حالة يتحرك فيها الأسعار بعيدا الى درجة يصل فيها المذبذب الى الحد الأعلى، مما يجعل استمرار الزخم التصاعدي مشكوكا فيه ومعه يتوقع تراجع الأسعار او عدم ارتفاعها أكثر.

الإفراط في عمليات الشراء: هي حالة يحدث فيها البيع الى درجة يصل فيها المذبذب الى الحد الأدنى بحيث يصعب مواصلة التراجع وتبدأ التوقعات بتحسين الأسعار وارتفاعها.

نسب فيبوناتشي: تشير الى مناطق المقاومة والدعم وحساب مستويات تراجع الأسعار أو تحديد الأهداف السعرية المتوقعة الوصول اليها.

مؤشر حجم التداول: هو مجموع حجم أيام التداول المرتفعة (مضافة) وأيام التداول المنخفضة (مطروحة)، فاذا تحرك المؤشر مع السعر فنذلك يؤكد الاتجاه وإذا ما تحرك عكس السعر، فان ذلك ينبئ بحدوث انعكاس للاتجاه.

المسؤولية والإفصاح عن المعلومات الهامة

إن "كامكو إنفست" هي شركة مرخصة تخضع كلياً لرقابة هيئة أسواق المال في دولة الكويت ("الهيئة الكويتية") وبشكل جزئي لرقابة بنك الكويت المركزي ("البنك المركزي").

الغرض من هذا التقرير هو توفير المعلومات فقط. لا يُعتبر مضمون هذا التقرير، بأي شكل من الأشكال، استثماراً أو عرضاً للاستثمار أو نصيحة أو إرشاداً قانونياً أو ضريبياً أو من أي نوع آخر، وينبغي بالتالي تجاهله عند النظر في أو اتخاذ أي قرارات استثمارية. لا تأخذ كامكو إنفست بعين الاعتبار، عند إعداد هذا التقرير، الأهداف الاستثمارية والوضع المالي والاحتياجات الخاصة لفرد معين. وبناءً على ما تقدّم، وقيل أخذ أي قرار بناءً على المعلومات الموجودة ضمن هذا المستند، ينبغي على المستثمرين أن يبادروا إلى تقييم الاستثمارات والاستراتيجيات المشار إليها في هذا التقرير على نحو مستقلّ ويفرروا بشأن ملاءمتها على ضوء ظروفهم وأهدافهم المالية الخاصة. يخضع محتوى التقرير لحقوق الملكية الفكرية المحفوظة. كما يُمنع نسخ أو توزيع أو نقل هذا البحث وهذه المعلومات في الكويت أو في أي اختصاص قضائي آخر لأي شخص آخر أو إدراجها بأي شكل من الأشكال في أي مستند آخر أو مادة أخرى من دون الحصول على موافقتنا الخطية المسبقة.

قد يبرز في بعض الأحوال والظروف، تباين عن تلك التقديرات والتصنيفات الضمنية بسعر القيمة العادلة بالاستعانة بالمعايير أعلاه. كما تعتمد كامكو إنفست في سياستها على تحديث دراسة القيمة العادلة للشركات التي قامت بدراستها مسبقاً بحيث تعكس أي تغييرات جوهرية قد تؤثر في توقعات المحلل بشأن الشركة. من الممكن لتقلبات سعر السهم أن تتسبب في انتقال الأسهم إلى خارج نطاق التصنيف الضمني وفق هدف القيمة العادلة في كامكو إنفست. يمكن للمحللين أن لا يعمدوا بالضرورة إلى تغيير التصنيفات والتقديرات في حال وقوع حالة مماثلة إلا أنه يُتوقع منهم الكشف عن الأسباب الكامنة وراء وجهة نظرهم وآرائهم لعملاء كامكو إنفست.

تفضل كامكو إنفست صراحة كل بند أو شرط تقترحون إضافته على بيان إخلاء المسؤولية أو يتعارض مع البيان المذكور ولن يكون له أي مفعول. تستند المعلومات المتضمنة في هذا التقرير إلى التداولات الجارية والإحصاءات والمعلومات العامة الأخرى التي نعتقد بأنها موثوقة. إننا لا نعلن أو نضمن بأن هذه المعلومات صحيحة أو دقيقة أو تامة وبالتالي لا ينبغي التعويل عليها. لا تلزم كامكو إنفست بتحديث أو تغيير أو تعديل هذا التقرير أو بإبلاغ أي مسلم في حال طاول تغيير ما أي رأي أو توقع أو تقدير مبين فيه أو بات بالتالي غير دقيق. إن نشر هذا التقرير هو لأغراض إعلامية بحته لا تمت بصلة لأي غرض استثماري أو تجاري. لا ينشأ عن المعلومات الواردة في التقارير المنشورة أي التزام قانوني و/أو اتفاقية ملزمة، بما في ذلك على سبيل المثال لا الحصر، أي التزام بتحديث معلومات مماثلة. إنكم تحملون مسؤولية إجراء أبحاثكم الخاصة وتحليل المعلومات المتضمنة أو المشار إليها في هذا التقرير وتقييم مميزات ومخاطر المتعلقة بالأوراق المالية موضوع التقرير أو أي مستند آخر. وعلاوة على ذلك، من الممكن أن تخضع بيانات/معلومات محددة للبند والشروط المنصوص عليها في اتفاقيات أخرى تشكل كامكو إنفست طرفاً فيها.

لا يجب تفسير أي عبارة واردة في هذا التقرير على أنه طلب أو عرض أو توصية بشراء أو التصرف في أي استثمار أو بالالتزام بأي معاملة أو بتقديم أي نصيحة أو خدمة استثمارية. إن هذا التقرير موجه إلى العملاء المحترفين وليس لعملاء البيع بالتجزئة ضمن مفهوم قواعد هيئة السوق المالية. لا ينبغي على الآخرين ممن يستلمون هذا التقرير التعويل عليه أو التصرف وفق مضمونه. يتوجب على كل كيان أو فرد يصبح بحوزته هذا التقرير أن يطلع على مضمونه ويحترم التقييدات الواردة فيه وأن يمتنع عن التعويل عليه أو التصرف وفق مضمونه حيث يُعد من غير القانوني تقديم عرض أو دعوة أو توصية لشخص ما من دون التقييد بأي ترخيص أو تسجيل أو متطلبات قانونية.

تخضع شركة كامكو إنفست للاستثمار (مركز دبي المالي العالمي) المحدودة المملوكة بالكامل لشركة كامكو إنفست للاستثمار ش.م.ك. "عامه" لسلطة دبي للخدمات المالية. ويجوز لشركة كامكو إنفست للاستثمار (مركز دبي المالي العالمي) أن تقوم بالأنشطة المالية التي تدرج ضمن نطاق رخصة سلطة دبي للخدمات المالية الحالية فقط. يمكن توزيع المعلومات الواردة في هذه الوثيقة من قبل كامكو إنفست (مركز دبي المالي العالمي) نيابة عن شركة كامكو إنفست للاستثمار ش.م.ك. "عامه". تستهدف هذه الوثيقة العملاء المحترفين أو أطراف الأسواق فقط على النحو المحدد من جانب سلطة دبي للخدمات المالية، ولا يجوز لأي شخص آخر الاعتماد عليها.

تحذيرات من المخاطر

تتخذ الأسعار أو التخمينات أو التوقعات صفة دلالية بحته ولا تهدف بالتالي إلى توقع النتائج الفعلية بحيث قد تختلف بشكل ملحوظ عن الأسعار أو التخمينات أو التوقعات المبينة في هذا التقرير. قد ترتفع قيمة الاستثمار أو تنخفض، وقد تشهد قيمة الاستثمار كما الأيرادات المحقق منه تقلبات من يوم لآخر بنتيجة التغيرات التي تطاول الأسواق الاقتصادية ذات الصلة (بما في ذلك، على سبيل المثال لا الحصر، التغيرات الممكنة وغير الممكنة توقعها في أسعار الفائدة، وأسعار الصرف الأجنبية، وأسعار التأخير وأسعار النفع المسبق والظروف السياسية أو المالية، إلخ...).

لا يدل الأداء الماضي على النتائج المستقبلية. تعدّ كافة الآراء أو التقديرات أو التخمينات (أسعار الأسهم محل البحث والتقديرات بشكل خاص) غير دقيقة بالأساس وتخضع للرأي والتقدير. إنها عبارة عن آراء وليست حقائق تستند إلى توقعات وتقديرات راهنة وتعول على الاعتقادات والفرضيات. قد تختلف المحصّلات والحوادث الفعلية اختلافاً جوهرياً عن المحصّلات والحوادث المصرح عنها أو المتوقعة وليس هناك أي ضمانات للأداء المستقبلي. تنشأ عن صفقات معينة، بما فيها الصفقات المشتملة على السلع والخيارات والمشتقات الأخرى، مخاطر هامة لا تناسب بالتالي جميع المستثمرين. لا يعترّف هذا التقرير على رصد أو عرض كافة المخاطر (المباشرة أو غير المباشرة) التي ترتبط بالاستثمارات أو الاستراتيجيات المشار إليها في هذا التقرير.

تضارب المصالح

تقدّم كامكو إنفست والشركات التابعة خدمات مصرفية استثمارية كاملة وقد يتخذ مدراء ومسؤولين وموظفين فيها، موافق تتعارض مع الآراء المبينة في هذا التقرير. يمكن لموظفي البيع وموظفي التداول وغيرهم من المختصين في كامكو إنفست تزويد عملائنا ومكاتب التداول بتعليقات شفوية أو خطية حول السوق أو باستراتيجيات للتداول تعكس آراء متعارضة مع الآراء المبينة صراحة في هذا التقرير. يمكن لإدارة الأصول ومكاتب التداول خاصتنا ولأعمالنا الاستثمارية اتخاذ قرارات استثمارية لا تتناغم والتوصيات أو الآراء المبينة صراحة في هذا التقرير. يجوز لكامكو إنفست أن تقيم أو تسعى لإقامة علاقات على مستوى خدمات الاستثمار المصرفية أو علاقات عمل أخرى تحصل في مقابلها على تعويض من الشركات موضوع هذا التقرير. لم تتم مراجعة الحقائق والآراء المبينة في هذا التقرير من قبل المختصين في مجالات عمل أخرى في كامكو إنفست، بما في ذلك طاقم الخدمات المصرفية الاستثمارية، ويمكن ألا تجسّد معلومات يكون هؤلاء المختصين على علم بها. يمتلك بنك الخليج المتحد- البحرين غالبية أسهم كامكو إنفست ويمكن أن ينشأ عن هذه الملكية أن أو تشيّد على تضارب مصالح.

إخلاء المسؤولية القانونية و الضمانة

لا تقدّم كامكو إنفست إعلانات أو ضمانات صريحة أو ضمنية. وإننا، وفي الحدود الكاملة التي يسمح بها القانون المنطبق، نخلي بموجبه صراحةً مسؤوليتنا عن أي وكافة الإعلانات والضمانات الصريحة والضمنية، أيًا كان نوعها، بما في ذلك على سبيل المثال لا الحصر، كل ضمانات تتعلق بدقة المعلومات أو ملاءمتها للوقت أو ملاءمتها لغرض معين و/أو كل ضمانات تتعلق بعدم المخالفة. لا تقبل كامكو إنفست تحمّل أي مسؤولية قانونية في كافة الأحوال، بما في ذلك (على سبيل المثال لا الحصر) تعويلكم على المعلومات المتضمنة في هذا التقرير، وأي إغفال عن أي أضرار أو خسائر أيًا كان نوعها، بما في ذلك (على سبيل المثال لا الحصر) أضرار مباشرة، غير مباشرة، عرضية، خاصة أو تبعية، أو مصاريف أو خسائر تنشأ عن أو ترتبط بالاستناد على هذا التقرير أو بعدم التمكن من الاستناد عليه، أو ترتبط بأي خطأ أو إغفال أو عيب أو فيروس الحاسوب أو تعطّل النظام، أو خسارة ربح أو شهرة أو سمعة، حتى وإن تمّ الإبلاغ صراحة عن احتمال التعرّض لخسائر أو أضرار مماثلة، بحيث تنشأ عن أو ترتبط بالاستناد على هذا التقرير. لا نستنتج وإبانتنا أو مسؤوليتنا المنصوص عليها بموجب القوانين المطبقة والمُلزمة.

KAMCO INVEST

شركة كامكو للاستثمار - ش.م.ك (عامّة)

برج الشهيد، شارع خالد بن الوليد، منطقة شرق

ص.ب 28873 الصفاة 13149 دولة الكويت

هاتف : 2233 6600 (965)+ فاكس: 2395 2249 (965)+

البريد الإلكتروني: kamcoird@kamcoinvest.com

الصفحة الإلكترونية : www.kamcoinvest.com

كامكو إنفست