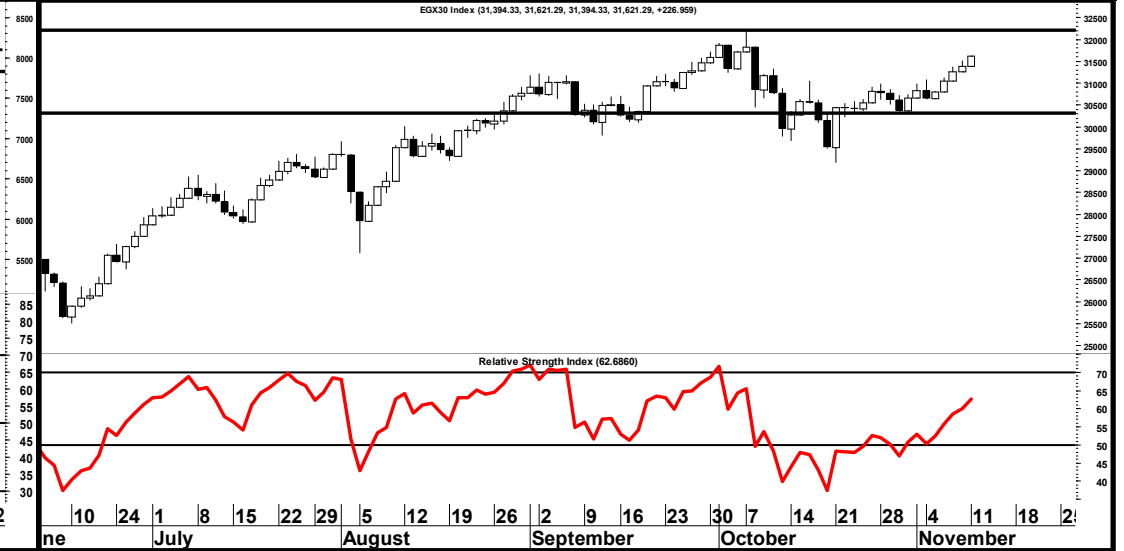
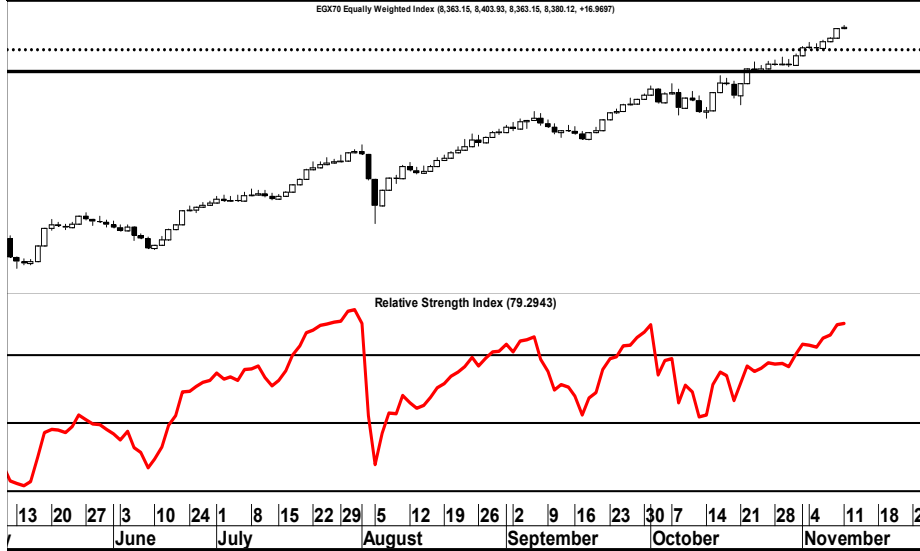


12/11/2024



# التقرير الفني اليومي



## EGX 70 "8380.12"

أغلق المؤشر على ارتفاع بنسبة 0.20%، حيث استكملت القوى الشرائية سيطرتها على أداء المؤشر ونرى ان يستهدف المؤشر مستوى 8400 ثم 8650 مع الاهتمام بمستوى 7830 كمستوى وقف خسارة .

## EGX 30 "31621.29"

أغلق المؤشر على ارتفاع بنسبة 0.72%، حيث استكملت القوى الشرائية سيطرتها على أداء المؤشر، ومازالت المؤشرات الفنية تتسم بالقوة ونرى ان يستهدف المؤشر مستوى 32000 ثم 34500 مع الاهتمام بمستوى 30300 كمستوى وقف خسارة .

7830

8000

8100

دعم

29670

30300

31000

دعم

8650

8650

8400

مقاومة

34500

33000

32000

مقاومة

مدير ادارة البحوث : محمد محمود معاطي [mmaaty@eac-finance.com](mailto:mmaaty@eac-finance.com) MBA,CFTe,CETA

هذا التقرير مبني على أسس التحليل الفني و هو معد لتقديم نصيحة إستشارية غير ملزمة للمستثمرين الذين يقومون بأخذ قراراتهم الإستثمارية بأنفسهم و يتحملون المسؤولية القانونية و المادية المترتبة عليها دون أدنى مسؤولية على الشركة المصرية العربية - "ثمار" . ولا يعتبر هذا التقرير عرضاً أو توصية للشراء أو البيع أو الإكتتاب في أي من الأوراق المالية. و إذ تبذل الشركة المصرية العربية - "ثمار" الجهد في أن تكون المعلومات والبيانات الموجودة بالتقرير صحيحة و كاملة إلا أنها تخلي مسؤوليتها عن أي خطأ أو سهو. كما نؤكد أن هذا التقرير إستخدم بيانات من مصادر متعارف على مصداقيتها بالإضافة إلي تضمنه بعض التقديرات المهنية. هذا التقرير خدمه خاصه لعملائنا

12/11/2024



| الاسم الاستراتيجية                                   | دعم    |        | مقاومة   |          | وقف خسارة | الاهداف |        | تاريخ الشراء | الاتجاه  | الايغلاق | رويترز | اسم السهم        |
|--|--------|--------|----------|----------|-----------|---------|--------|--------------|----------|----------|--------|------------------|
|  | دعم 2  | دعم 1  | مقاومة 2 | مقاومة 1 |           | هدف 2   | هدف 1  |              | مدى قصير |          |        |                  |
| <b>الاسهم المرشحة للمتاجرة السريعة</b>               |        |        |          |          |           |         |        |              |          |          |        |                  |
| نصح بالمتاجرة السريعة مع الاهتمام بمستوى وقف الخسارة | 19.800 | 20.300 | 24.000   | 22.500   | 20.700    | 24.000  | 22.500 | 12/11/2024   | صاعد     | 21.700   | CIEB   | بنك كريدي        |
| نصح بالمتاجرة السريعة مع الاهتمام بمستوى وقف الخسارة | 21.000 | 22.270 | 27.500   | 25.250   | 23.000    | 28.500  | 26.000 | 12/11/2024   | عرضي     | 23.910   | LCSW   | ليسكو            |
| نصح بالمتاجرة السريعة مع الاهتمام بمستوى وقف الخسارة | 0.320  | 0.330  | 0.415    | 0.380    | 0.340     | 0.415   | 0.380  | 12/11/2024   | صاعد     | 0.357    | ARAB   | المطورون العرب   |
| نصح بالمتاجرة السريعة مع الاهتمام بمستوى وقف الخسارة | 6.500  | 6.900  | 8.500    | 8.000    | 7.200     | 9.000   | 8.000  | 12/11/2024   | عرضي     | 7.530    | ZMID   | زهراء المعادي    |
| نصح بالمتاجرة السريعة مع الاهتمام بمستوى وقف الخسارة | 0.320  | 0.349  | 0.410    | 0.395    | 0.364     | 0.440   | 0.410  | 12/11/2024   | صاعد     | 0.381    | EHDR   | المصريين للاسكان |
| نصح بالمتاجرة السريعة مع الاهتمام بمستوى وقف الخسارة | 0.460  | 0.495  | 0.590    | 0.567    | 0.510     | 0.620   | 0.590  | 12/11/2024   | صاعد     | 0.544    | AIH    | ارابيا انفستمنتس |