

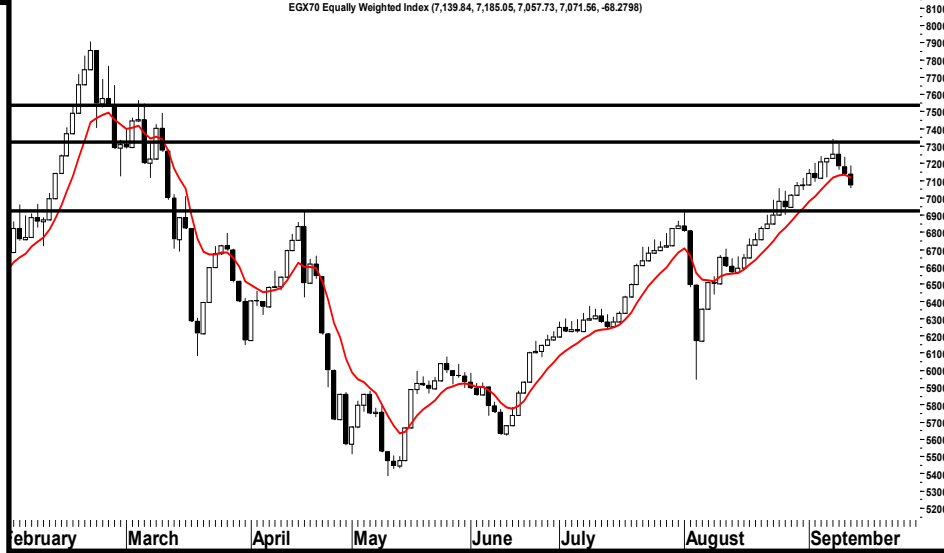
11/09/2024



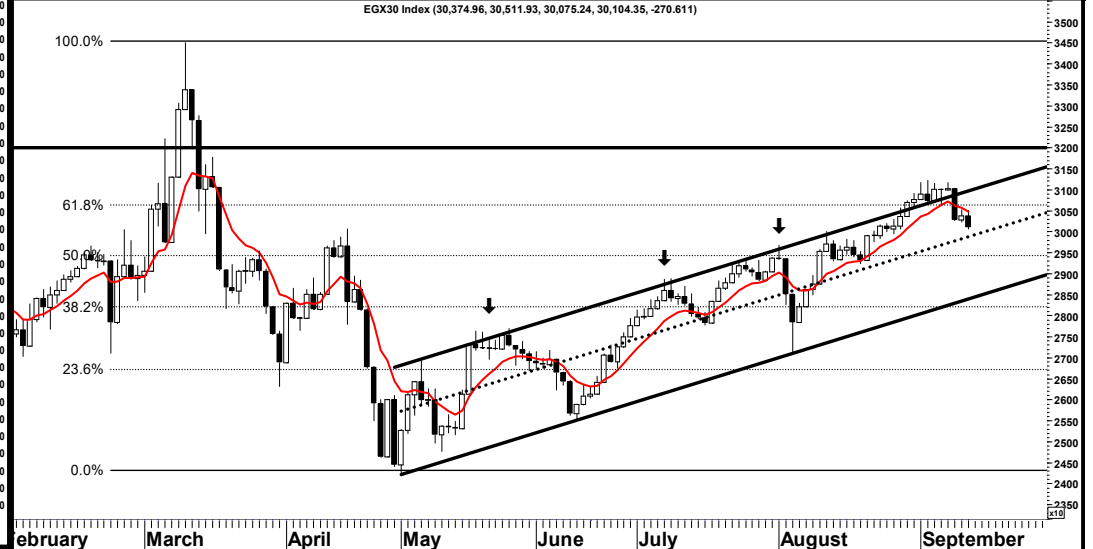
التقرير المالي اليومي



EGX70 Equally Weighted Index (7,139.84, 7,185.05, 7,057.73, 7,071.56, -68.2798)



EGX30 Index (30,374.96, 30,511.93, 30,075.24, 30,104.35, -270.611)



EGX 70 "7071.56"

أغلق المؤشر على انخفاض بنسبة 0.96%، حيث استكملت القوى البيعية سيطرتها على أداء المؤشر ونرى ان مستوى الدعم 6900 يحد من الضغط البيعي الحالي ومحاولة الصعود مجددا ولكن لابد من الاهتمام بمستوى 6900 كمستوى وقف خسارة حيث في حال تأكيد اختراقه لاسفل سيستهدف المؤشر مستوى 6500 .

EGX 30 "30104.35"

أغلق المؤشر على انخفاض بنسبة 0.89%، حيث استكملت القوى البيعية سيطرتها على أداء المؤشر ونرى ان مستوى الدعم 29750 يحد من الضغط البيعي الحالي ومحاولة الصعود مجددا ولكن لابد من الاهتمام بمستوى 29750 كمستوى وقف خسارة حيث في حال تأكيد اختراقه لاسفل سيستهدف المؤشر مستوى 29200 ثم 28000 .

6560

6720

6900

دعم

29200

29750

29950

دعم

7760

7500

7300

مقاومة

32000

31220

30700-30500

مقاومة

مدير ادارة البحوث : محمد محمود معاطي mmaaty@eac-finance.com MBA,CFTe,CETA

هذا التقرير مبني على أسس التحليل الفني و هو معد لتقديم نصيحة إستشارية غير ملزمة للمستثمرين الذين يقومون بأخذ قراراتهم الإستثمارية بأنفسهم و يتحملون المسؤولية القانونية و المادية المترتبة عليها دون أدنى مسؤولية على الشركة المصرية العربية - "ثمار" . ولا يعتبر هذا التقرير عرضا أو توصية للشراء أو البيع أو الإكتتاب في أي من الأوراق المالية. و إذ تبذل الشركة المصرية العربية - "ثمار" الجهد في أن تكون المعلومات والبيانات الموجودة بالتقرير صحيحة و كاملة إلا أنها تخلي مسؤوليتها عن أي خطأ أو سهو. كما نؤكد أن هذا التقرير إستخدم بيانات من مصادر متعارف على مصداقيتها بالإضافة إلي تضمنه بعض التقديرات المهنية. هذا التقرير خدمه خاصه لعملائنا