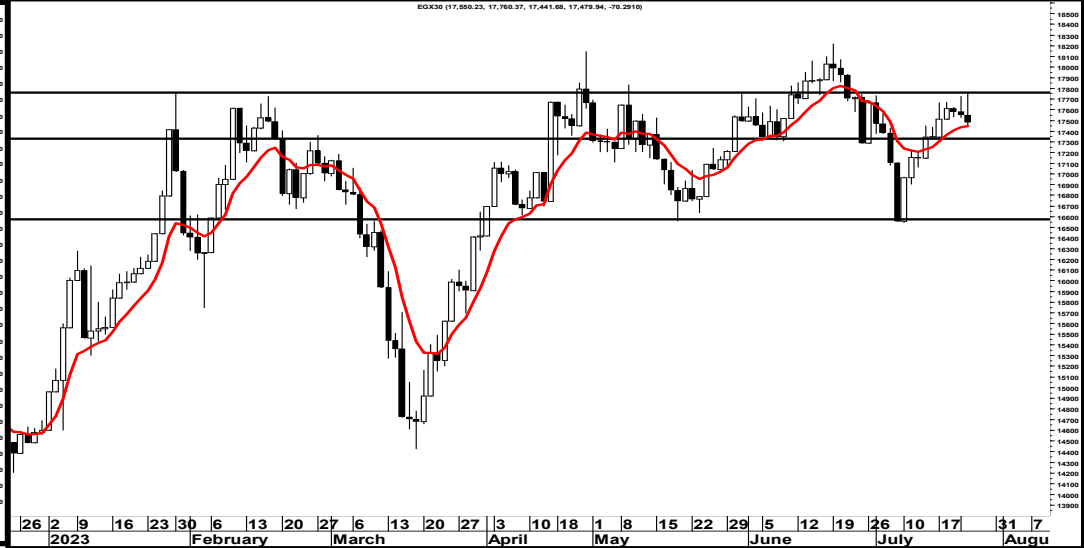
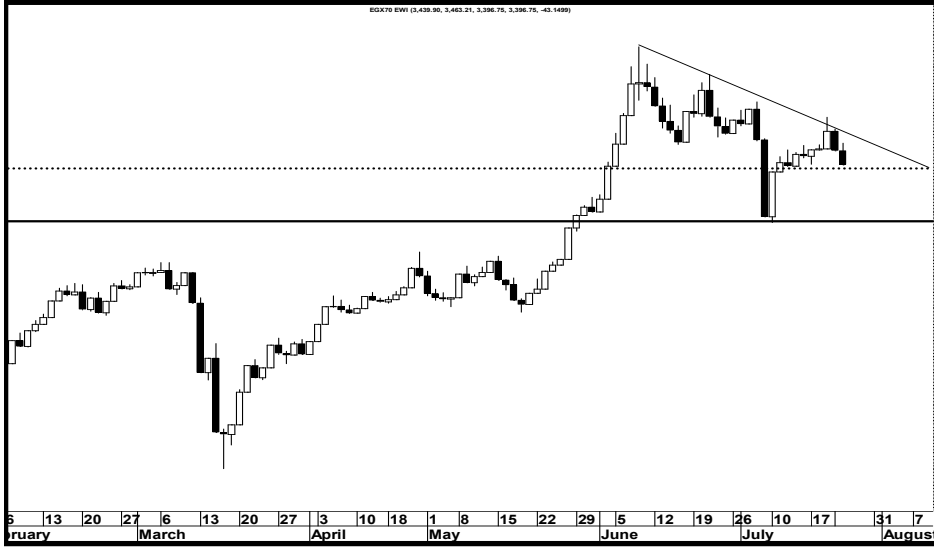


26/07/2023



التقرير الفني اليومي



EGX 70 "3396.75"

أغلق المؤشر على انخفاض بنسبة 1.25% حيث مازال المؤشر يتحرك في إطار الموجة الارتدادية التي قد تصل إلى منطقة المقاومة (3677 3590) ، ولذا ننصح باستغلال الصعود الحالي للمتاجرة السريعة مع الاهتمام بمستوى وقف الخسارة 3390 كمستوى وقف الخسارة

EGX 30 "17479.94"

أغلق المؤشر على انخفاض بنسبة 0.40% حيث مازال المؤشر يتحرك في إطار الموجة الارتدادية التي قد تصل إلى منطقة المقاومة (17800-17600) ، ولذا ننصح باستغلال الصعود الحالي للمتاجرة السريعة مع الاهتمام بمستوى 17300 كمستوى وقف الخسارة .

3216	3300	3390	دعم	16500	17000	17300	دعم
3763	3677	3591	مقاومة	18450	18200	17800	مقاومة

ملخص التقرير

مدير ادارة البحوث : محمد محمود معاطي mmaaty@eac-finance.com MBA,CFTe,CETA

هذا التقرير مبني على أسس التحليل الفني و هو معد لتقديم نصيحة إستشارية غير ملزمة للمستثمرين الذين يقومون بأخذ قراراتهم الإستثمارية بأنفسهم و يتحملون المسؤولية القانونية و المادية المترتبة عليها دون أدنى مسؤولية على الشركة المصرية العربية - "ثمار" . ولا يعتبر هذا التقرير عرضاً أو توصية للشراء أو البيع أو الإكتتاب في أي من الأوراق المالية. و إذ تبذل الشركة المصرية العربية - "ثمار" الجهد في أن تكون المعلومات والبيانات الموجودة بالتقرير صحيحة و كاملة إلا أنها تخلي مسؤوليتها عن أي خطأ أو سهو. كما نؤكد أن هذا التقرير إستخدم بيانات من مصادر متعارف على مصداقيتها بالإضافة إلى تضمنه بعض التقديرات المهنية. هذا التقرير خدمه خاصه لعملائنا

26/07/2023

الاسم السهم	رويترز	الاطلاق	الاتجاه	تاريخ الشراء	الاهداف		وقف خسارة	مقاومة		دعم		الاستراتيجية
					هدف 1	هدف 2		مقاومة 1	مقاومة 2	دعم 1	دعم 2	
الاسهم المرشحة للمتاجرة السريعة												
العربية لحليج الاقطان	ACGC	4.010	عرضي	-	-	-	3.900	4.300	4.600	3.800	3.600	تنصح بالمتاجرة السريعة مع الاهتمام بمستوى وقف الخسارة
اراب للتنمية	ADRI	0.775	عرضي	-	-	-	0.720	0.900	1.050	0.700	0.650	تنصح بالمتاجرة السريعة مع الاهتمام بمستوى وقف الخسارة
المطورون العرب	ARAB	0.650	عرضي	-	-	-	0.630	0.710	0.800	0.590	0.540	تنصح بالمتاجرة السريعة مع الاهتمام بمستوى وقف الخسارة
الشرقية للامن الغذائي	SNFC	0.771	عرضي	-	-	-	0.700	0.850	0.950	0.660	0.600	تنصح بالمتاجرة السريعة مع الاهتمام بمستوى وقف الخسارة
العبور للاستثمار العقاري	OBRI	8.030	عرضي	-	-	-	7.500	8.900	9.700	7.000	6.600	تنصح بالمتاجرة السريعة مع الاهتمام بمستوى وقف الخسارة

هذا التقرير مبني على أسس التحليل الفني و هو معد لتقديم نصيحة إستشارية غير ملزمة للمستثمرين الذين يقومون بأخذ قراراتهم الإستثمارية بأنفسهم و يتحملون المسؤولية القانونية و المادية المترتبة عليها دون أدنى مسؤولية على الشركة المصرية العربية - "ثمار". ولا يعتبر هذا التقرير عرضاً أو توصية للشراء أو البيع أو الإكتتاب في أي من الأوراق المالية. و إذ تبذل الشركة المصرية العربية - "ثمار" الجهد في أن تكون المعلومات والبيانات الموجودة بالتقرير صحيحة و كاملة إلا أنها تخلي مسؤوليتها عن أي خطأ أو سهو. كما نؤكد أن هذا التقرير يستخدم بيانات من مصادر متعارف على مصداقيتها بالإضافة إلى تضمينه بعض التقديرات المهنية. هذا التقرير خدمه خاصه لعملائنا