

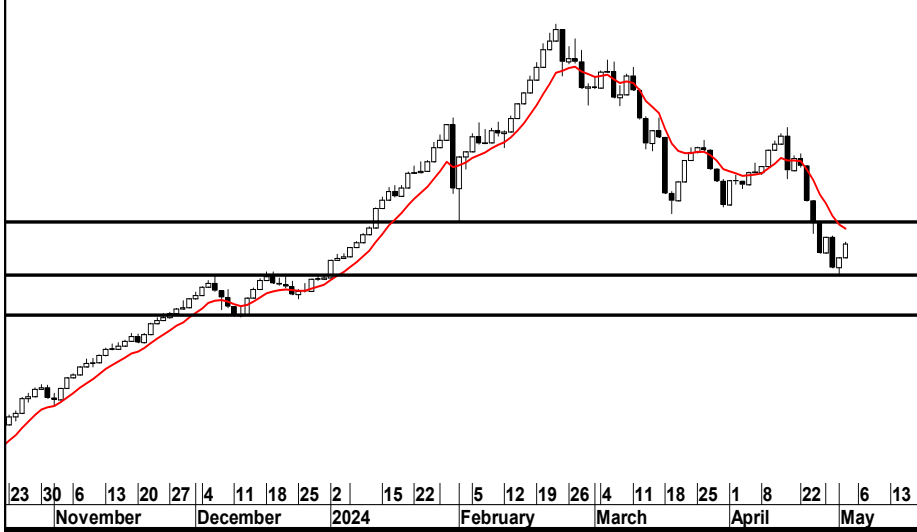
07/05/2024



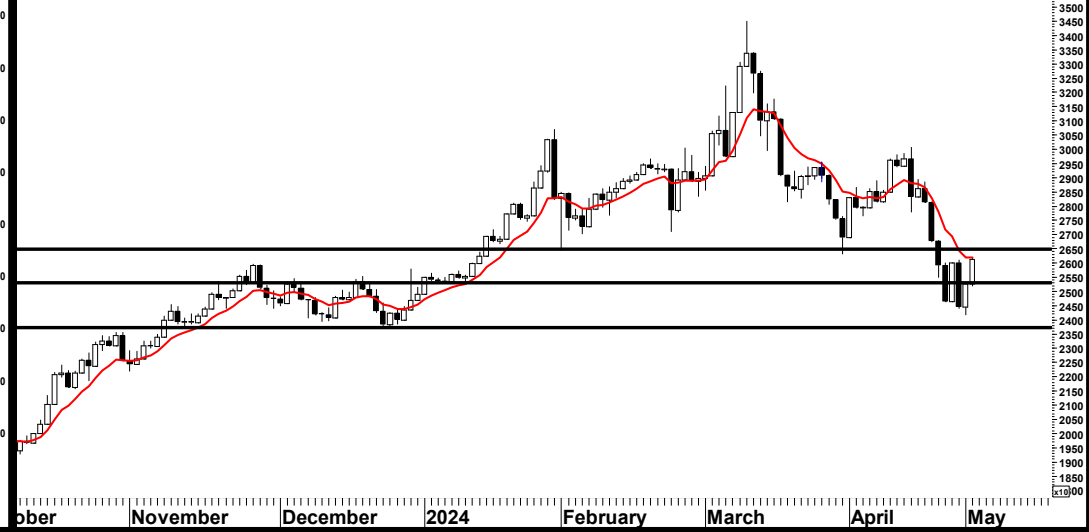
التقرير المالي اليومي



EGX70 Equally Weighted Index (5,670.65, 5,819.56, 5,667.05, 5,796.88, +126.230)



EGX30 Index (25,270.55, 26,168.45, 25,188.67, 26,113.71, +843.160)



EGX 70 "5796.88"

أغلق المؤشر على ارتفاع بنسبة 2.23% ، حيث انتهت تداولات الاسبوع بسيطرة من القوى الشرائية ونرى انه لا بد من تخطي حاجز 5875 حتى نتأكد من فعالية القوى الشرائية ولذا ننصح بتوخي الحذر لحين اختراق المستوى سالف الذكر والاستقرار اعلاه وبالنسبة للمستثمر المخاطر يبدأ في تكوين مراكز شرائية مع الاهتمام بالانخفاضات الاخيرة كمستوى وقف خسارة.

EGX 30 "26113.71"

أغلق المؤشر على ارتفاع بنسبة 3.34% ، حيث انتهت تداولات الاسبوع بسيطرة من القوى الشرائية ونرى انه لا بد من تخطي حاجز مستوى 26300 والثبات اعلاها حتى يبدأ المؤشر موجة ارتدادية لاعلى مع العلم مازلنا نرى ان مستوى 23720 سيوقف اي محاولة من الضغط البيعي ، ولذا ننصح بتوخي الحذر لحين اختراق مستوى 26300 والاستقرار اعلاه وبالنسبة للمستثمر المخاطر يبدأ في تكوين مراكز شرائية مع الاهتمام بالانخفاضات الاخيرة كمستوى وقف خسارة.

5000

5270

5500

دعم

21500

22200

23720

دعم

6450

6150

6000

مقاومة

28900

27640

26300

مقاومة

مدير ادارة البحوث : محمد محمود معاطي mmaaty@eac-finance.com MBA,CFTe,CETA

هذا التقرير مبني على أسس التحليل الفني و هو معد لتقديم نصيحة إستشارية غير ملزمة للمستثمرين الذين يقومون بأخذ قراراتهم الإستثمارية بأنفسهم و يتحملون المسؤولية القانونية و المادية المترتبة عليها دون أدنى مسؤولية على الشركة المصرية العربية - "ثمار" . ولا يعتبر هذا التقرير عرضاً أو توصية للشراء أو البيع أو الإكتتاب في أي من الأوراق المالية. و إذ تبذل الشركة المصرية العربية - "ثمار" الجهد في أن تكون المعلومات والبيانات الموجودة بالتقرير صحيحة و كاملة إلا أنها تخلي مسؤوليتها عن أي خطأ أو سهو. كما نؤكد أن هذا التقرير إستخدم بيانات من مصادر متعارف على مصداقيتها بالإضافة إلي تضمينه بعض التقديرات المهنية. هذا التقرير خدمه خاصه لعملائنا

07/05/2024



الاسم الاستراتيجية	دعم		مقاومة		وقف خسارة	الاهداف		تاريخ الشراء	الاتجاه	الايغلاق	رويترز	اسم السهم
	دعم 2	دعم 1	مقاومة 2	مقاومة 1		هدف 2	هدف 1		مدى قصير			
الاسهم المرشحة للمتاجرة السريعة (ذات مخاطر عالية)												
نصح بالمتاجرة السريعة مع الاهتمام بمستوى وقف الخسارة	51.000	56.000	81.000	76.000	59.80	85.00	76.00	07/05/2024	عرضي	67.000	ABUK	ابوقفلا للاسمدة
نصح بالمتاجرة السريعة مع الاهتمام بمستوى وقف الخسارة	0.750	1.130	1.800	1.600	1.260	1.800	1.600	07/05/2024	عرضي	1.48	ACAP	ايبه كابيتال
نصح بالمتاجرة السريعة مع الاهتمام بمستوى وقف الخسارة	1.370	1.580	2.750	2.300	1.72	2.75	2.30	07/05/2024	هابط	2.020	ELEC	الكابلات
نصح بالمتاجرة السريعة مع الاهتمام بمستوى وقف الخسارة	0.830	0.900	1.400	1.185	0.960	1.800	1.400	07/05/2024	هابط	1.14	MEPA	العبوات الطبية