

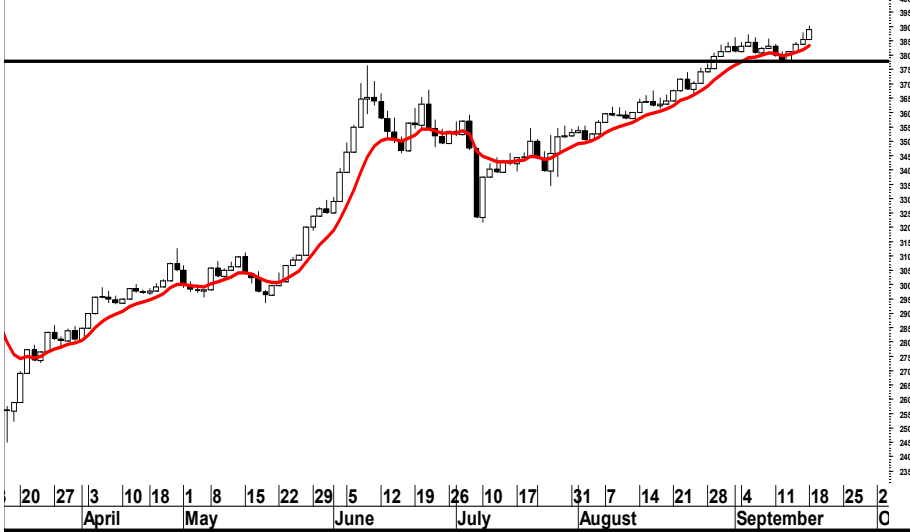
19/09/2023



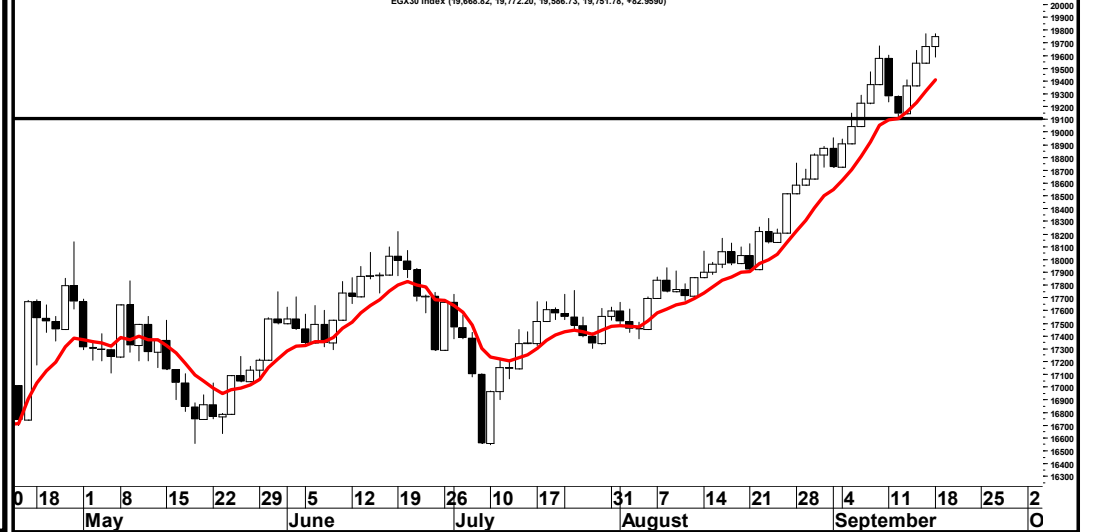
التقرير الفني اليومي



EGX70 Equally Weighted Index (3,654.39, 3,901.27, 3,854.39, 3,890.71, +36.3201)



EGX30 Index (19,668.82, 19,772.20, 19,586.73, 19,751.78, +82.9590)



EGX 70 "3890.71"

أغلق المؤشر على ارتفاع بنسبة **0.94%** حيث استكملت القوى الشرائية سيطرتها على أداء المؤشر واقترب المؤشر من المستهدف لمستوى **3900** ونرى انه في حال تجاوزه والثبات اعلاه سيهدف منطقة **(4000-3950)** ولا بد من الاهتمام بمستوى **3778** كمستوى حماية للإرباح . .

EGX 30 "19751.78"

أغلق المؤشر على ارتفاع بنسبة **0.42%** حيث استكملت القوى الشرائية سيطرتها على أداء المؤشر ، واستطاع الثبات اعلى مستوى **19675** ونرى ان المؤشر يستهدف المؤشر مستوى **20000** ولا بد من الاهتمام بمستوى **19140** كمستوى حماية للإرباح.

3660	3750	3778	دعم	18500	18750	19140	دعم
4200	4000	3900	مقاومة	21000	20500	20000	مقاومة

الاسهم المرشحة للمتاجرة السريعة : العبوات الطبية - شيني- المصرية للدواجن - القاهرة للزيوت - اربيا انفسمنت - العربية للشحن والتفريغ - العربية للإدارة الاصول

ملخص التقرير

مدير ادارة البحوث : محمد محمود معاطي mmaaty@eac-finance.com MBA,CFTe,CETA

هذا التقرير مبني على أسس التحليل الفني و هو معد لتقديم نصيحة إستشارية غير ملزمة للمستثمرين الذين يقومون بأخذ قراراتهم الإستثمارية بأنفسهم و يتحملون المسؤولية القانونية و المادية المترتبة عليها دون أدنى مسؤولية على الشركة المصرية العربية - "نمار" . ولا يعتبر هذا التقرير عرضاً أو توصية للشراء أو البيع أو الإكتتاب في أي من الأوراق المالية. و إذ تبذل الشركة المصرية العربية - "نمار" الجهد في أن تكون المعلومات والبيانات الموجودة بالتقرير صحيحة و كاملة إلا أنها تخلي مسؤوليتها عن أي خطأ أو سهو. كما نؤكد أن هذا التقرير يستخدم بيانات من مصادر متعارف على مصداقيتها بالإضافة إلى تضمنه بعض التقديرات المهنية. هذا التقرير خدمه خاصه لعملائنا

19/09/2023

الاسم السهم	رويترز	الاعلاق	الاتجاه	تاريخ الشراء	الاهداف		وقف خسارة	مقاومة		دعم		الاستراتيجية
					هدف 1	هدف 2		مقاومة 1	مقاومة 2	دعم 1	دعم 2	
الاسهم المرشحة للمتاجرة السريعة												
العبوات الطبية	MEPA	0.743	عرضي	19/09/2023	0.860	1.050	0.710	0.819	0.860	0.685	0.610	نصح بالمتاجرة السريعة مع الاهتمام بمستوى وقف الخسارة
شيني	PRCL	7.230	صاعد	19/09/2023	8.300	8.700	6.660	7.400	8.090	5.600	4.700	نصح بالمتاجرة السريعة مع الاهتمام بمستوى وقف الخسارة
القاهرة للزيوت	COSG	0.242	عرضي	19/09/2023	0.270	0.290	0.230	0.260	0.280	0.220	0.200	نصح بالمتاجرة السريعة مع الاهتمام بمستوى وقف الخسارة
المصرية للدواجن	EPCO	4.430	صاعد	19/09/2023	4.900	5.300	4.000	4.650	4.900	3.600	3.340	نصح بالمتاجرة السريعة مع الاهتمام بمستوى وقف الخسارة
العربية للشحن والتفريغ	UASG	0.892	صاعد	19/09/2023	1.020	1.150	0.860	0.970	1.020	0.820	0.740	نصح بالمتاجرة السريعة مع الاهتمام بمستوى وقف الخسارة
اريبا انفسمنت	AIH	0.359	عرضي	19/09/2023	0.390	0.440	0.340	0.390	0.420	0.310	0.290	نصح بالمتاجرة السريعة مع الاهتمام بمستوى وقف الخسارة
العربية للإدارة الاصول	ACAMD	0.609	هابط	19/09/2023	0.640	0.690	0.580	0.640	0.690	0.550	0.500	نصح بالمتاجرة السريعة مع الاهتمام بمستوى وقف الخسارة

هذا التقرير مبني على أسس التحليل الفني و هو معد لتقديم نصيحة إستشارية غير ملزمة للمستثمرين الذين يقومون بأخذ قراراتهم الإستثمارية بأنفسهم و يتحملون المسؤولية القانونية و المادية المترتبة عليها دون أدنى مسؤولية على الشركة المصرية العربية - "ثمار" . ولا يعتبر هذا التقرير عرضاً أو توصية للشراء أو البيع أو الإكتتاب في أي من الأوراق المالية. و إذ تبذل الشركة المصرية العربية - "ثمار" الجهد في أن تكون المعلومات والبيانات الموجودة بالتقرير صحيحة و كاملة إلا أنها تخلي مسؤوليتها عن أي خطأ أو سهو. كما نؤكد أن هذا التقرير إستخدم بيانات من مصادر متعارف على مصداقيتها بالإضافة إلي تضمنه بعض التقديرات المهنية. هذا التقرير خدمه خاصه لعملائنا

تعريفات هامة

يقصد به من ثلاثة أشهر إلى ستة أشهر	المدى المتوسط
هو تكوين السهم قيعان أعلى من القيعان السابقة و قما أعلى من القم السابقة على الرسم البياني للسهم	الاتجاه العرضي
هو تكوين السهم قما أقل من القم السابقة و قيعانا أقل من القيعان السابقة على الرسم البياني للسهم	الاتجاه الهابط
هو تحرك السهم فى نطاق ثابت تقريبا بين مستوى دعم و مستوى مقاومة	الاتجاه العرضي
هو حركة عرضية عكس الاتجاه الهابط الرئيسى و لايتوقع أن يستمر ذلك التصحيح لفترة طويلة و يكون فرصة لتخفيف المراكز الشرائية على مستويات المقاومة	التصحيح العرضي
هو حركة هابطة عكس الاتجاه العرضي الرئيسى و لايتوقع أن يستمر ذلك التصحيح لفترة طويلة و يكون فرصة للاضافة للمراكز الشرائية على مستويات الدعم	التصحيح الهابط
هو مستوى أقل من مستويات الاسعار الحالية يتوقع أن يتواجد فيه قوى شرائية	الدعم
هو مستوى أعلى من مستويات الاسعار الحالية يتوقع أن يتواجد فيه قوى بيعية	المقاومة
هو مستوى أسفل مستوى الاسعار الحالية ينصح باغلاق المراكز الشرائية حال الاغلاق أسفلة لمدة يومين متاليين لتحجيم الخسائر أو الحفاظ على الارباح المتحققة	وقف الخسارة
هو مستويات سعرية يفضل تخفيف المراكز الشرائية عندها حتى يتم تحقيق أرباح فعلية	جنى أرباح
	متاجرة

هذا التقرير مبني على أسس التحليل الفني و هو معد لتقديم نصيحة إستشارية غير ملزمة للمستثمرين الذين يقومون بأخذ قراراتهم الإستثمارية بأنفسهم و يتحملون المسؤولية القانونية و المادية المترتبة عليها دون أدنى مسؤولية على الشركة المصرية العربية – "ثمار" . ولا يعتبر هذا التقرير عرضاً أو توصية للشراء أو البيع أو الإكتتاب في أي من الأوراق المالية. و إذ تبذل الشركة المصرية العربية - "ثمار" الجهد في أن تكون المعلومات والبيانات الموجودة بالتقرير صحيحة و كاملة إلا أنها تخلي مسؤوليتها عن أي خطأ أو سهو. كما نؤكد أن هذا التقرير إستخدم بيانات من مصادر متعارف على مصداقيتها بالإضافة إلي تضمنه بعض التقديرات المهنية. هذا التقرير خدمه خاصه لعملائنا