

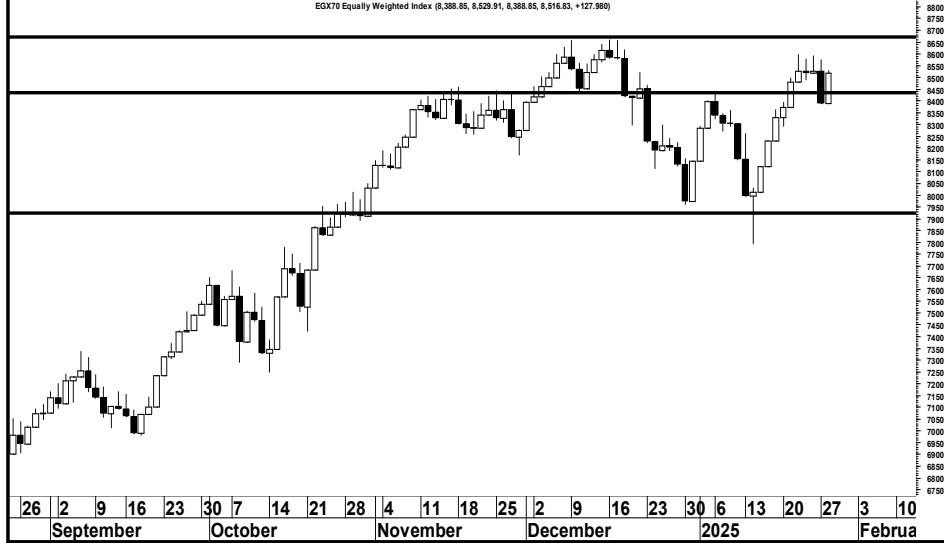
29/01/2025



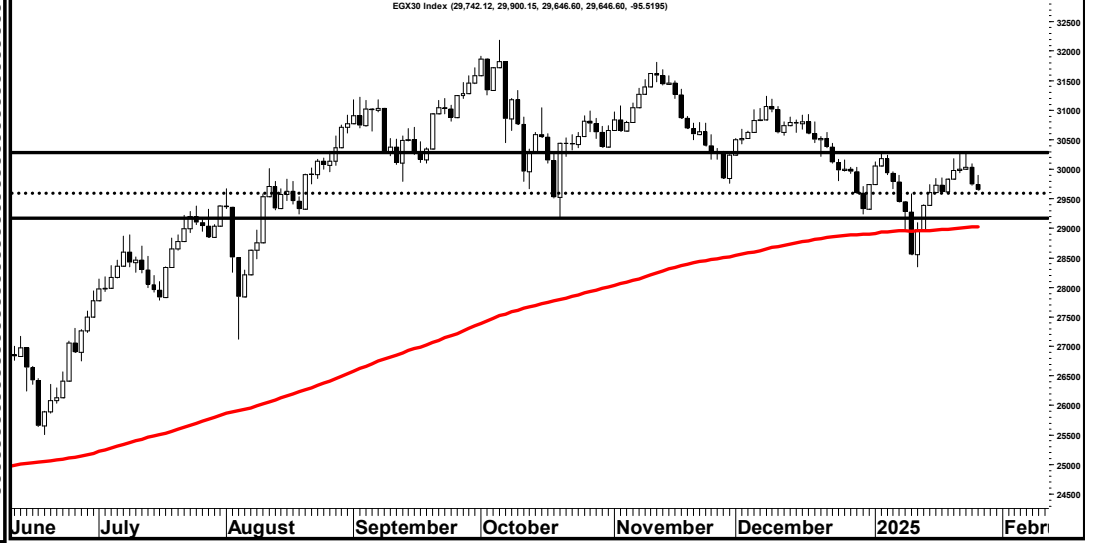
التقرير الفني اليومي



EGX70 Equity Weighted Index (8,388.85, 8,529.91, 8,388.85, 8,516.83, +127.980)



EGX30 Index (29,742.12, 29,900.16, 29,646.60, 29,646.60, -95.5196)



EGX 70 "8516.83"

أغلق المؤشر على ارتفاع بنسبة 1.53%، حيث عاودت القوى الشرائية سيطرتها على أداء المؤشر واستطاعت البقاء أعلى مستوى 8450 مجددا ونرى ان يحاول المؤشر اختراق مستوى المقاومة 8650 ولذا ننصح باستغلال تلك الارتدادة في المتاجرة السريعة مع الاهتمام بمستويات وقف الخسارة ..

EGX 30 "29646.60"

أغلق المؤشر على انخفاض بنسبة 0.32%، حيث شهدت جلسة امس سيجال بين القوى الشرائية والقوى البيعية وقد اشارنا الى ان المؤشر سيتحرك في نطاق عرضي بين مستوى (29600-30300) خلال الجلسات المقبلة، ونرى ان منطقة الدعم (29500-29600) ستوقف الضغط البيعي الحالي مع معاودة الصعود مجدداً لمحاولة اختراق مستوى المقاومة 30300 ولذا ننصح باستغلال تلك الارتدادة في المتاجرة السريعة مع الاهتمام بمستويات وقف الخسارة .

| | | | | | | | |
|-----------|------|------|--------|-------|-------|-------|--------|
| 7830-7970 | 8170 | 8450 | دعم | 28350 | 29180 | 29600 | دعم |
| 7200 | 8950 | 8650 | مقاومة | 31500 | 30800 | 30300 | مقاومة |

مدير ادارة البحوث : محمد محمود معاطي MBA,CFTe,CETA mmaaty@eac-finance.com

هذا التقرير مبني على أسس التحليل الفني و هو معد لتقديم نصيحة إستشارية غير ملزمة للمستثمرين الذين يقومون بأخذ قراراتهم الإستثمارية بأنفسهم و يتحملون المسؤولية القانونية و المادية المترتبة عليها دون أدنى مسؤولية على الشركة المصرية العربية - "نمار" . ولا يعتبر هذا التقرير عرضاً أو توصية للشراء أو البيع أو الإكتتاب في أي من الأوراق المالية. و إذ تبذل الشركة المصرية العربية - "نمار" الجهد في أن تكون المعلومات والبيانات الموجودة بالتقرير صحيحة و كاملة إلا أنها تخلي مسؤوليتها عن أي خطأ أو سهو. كما نؤكد أن هذا التقرير إستخدم بيانات من مصادر متعارف على مصداقيتها بالإضافة إلى تضمنه بعض التقديرات المهنية. هذا التقرير خدمه خاصه لعملائنا

29/01/2025



| الاسم الاستراتيجية | دعم | | مقاومة | | وقف خسارة | الاهداف | | تاريخ الشراء | الاتجاه | الايغلاق | رويترز | اسم السهم |
|--|--------|--------|----------|----------|-----------|---------|--------|--------------|----------|----------|--------|-------------------|
| | دعم 2 | دعم 1 | مقاومة 2 | مقاومة 1 | | هدف 2 | هدف 1 | | مدى قصير | | | |
| الاسهم المرشحة للمتاجرة السريعة | | | | | | | | | | | | |
| نصح بالمتاجرة السريعة مع الاهتمام بمستوى وقف الخسارة | 4.400 | 5.000 | 5.900 | 5.600 | 5.200 | 6.200 | 5.900 | 29/01/2025 | عرضي | 5.390 | ATQA | عتاقه |
| نصح بالمتاجرة السريعة مع الاهتمام بمستوى وقف الخسارة | 11.000 | 11.550 | 13.500 | 12.600 | 12.000 | 14.400 | 13.500 | 29/01/2025 | عرضي | 12.300 | TAQA | طاقة عربية |
| نصح بالمتاجرة السريعة مع الاهتمام بمستوى وقف الخسارة | 3.000 | 3.150 | 4.000 | 3.800 | 3.350 | 4.000 | 3.800 | 29/01/2025 | عرضي | 3.500 | ACTF | اكت فاينانشال |
| نصح بالمتاجرة السريعة مع الاهتمام بمستوى وقف الخسارة | 9.000 | 9.500 | 12.200 | 11.500 | 10.200 | 12.200 | 11.500 | 29/01/2025 | عرضي | 10.680 | PRCL | شيني |
| نصح بالمتاجرة السريعة مع الاهتمام بمستوى وقف الخسارة | 8.000 | 8.800 | 11.500 | 11.000 | 9.400 | 12.500 | 11.500 | 29/01/2025 | عرضي | 10.390 | ISMA | اسماعيلية للدواجن |