

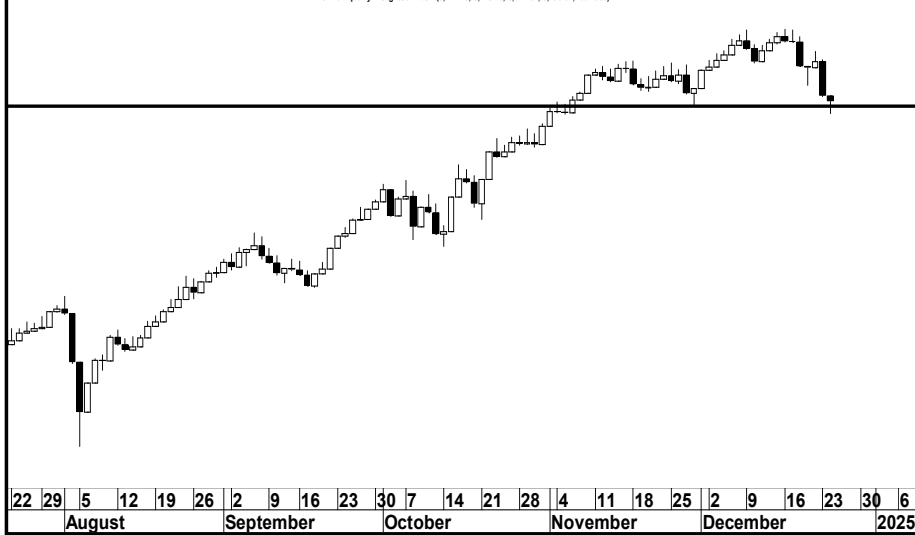
25/12/2024



# التقرير الفني اليومي



EGX70 Equally Weighted Index (8,227.20, 8,229.20, 8,112.82, 8,190.91, -36.2900)



EGX30 Index (30,118.38, 30,165.94, 29,810.40, 29,973.15, -145.2300)



## EGX 70 "8190.91"

أغلق المؤشر على انخفاض بنسبة 0.44%، حيث استكملت القوى البيعية سيطرتها واخترق مستوى الدعم الهام 8170 لأسفل ثم ظهرت القوى الشرائية وقلصت معظم مافقده المؤشر واستطاع الإغلاق على مستوى الدعم الهام سالف الذكر ولابد من الحفاظ على البقاء اعلاه حتى نتأكد من فعالية القوى الشرائية، ولذا ننصح بالاهتمام بمستوى 8170 كمستوى وقف خسارة .

## EGX 30 "29973.15"

أغلق المؤشر على انخفاض بنسبة 0.48%، حيث استكملت القوى البيعية سيطرتها على اداء المؤشر وظهرت القوى الشرائية قرب مستوى 29760 وقلص جزء من ما فقده ولكن اغلق اسفل خط الاتجاه الصاعد الموضح اعلاه ، ونرى انه لابد من الاستقرار اعلى منطقة ( 30200-30000 ) مجدداً حتى نتأكد من فعالية القوى شرائية ولذا ننصح بالاهتمام بمنطقة ( 30000-30200 ) كممنطقة وقف خسارة في حال تأكيد اختراقها لأسفل .

7420

7830

8170

دعم

28000

29000-29180

29760

دعم

8900

8650

8450

مقاومة

32000

31000-30800

30580

مقاومة

مدير ادارة البحوث : محمد محمود معاطي [mmaaty@eac-finance.com](mailto:mmaaty@eac-finance.com) MBA,CFTe,CETA

هذا التقرير مبني على أسس التحليل الفني و هو معد لتقديم نصيحة إستشارية غير ملزمة للمستثمرين الذين يقومون بأخذ قراراتهم الإستثمارية بأنفسهم و يتحملون المسؤولية القانونية و المادية المترتبة عليها دون أدنى مسؤولية على الشركة المصرية العربية - "ثمار" . ولا يعتبر هذا التقرير عرضاً أو توصية للشراء أو البيع أو الإكتتاب في أي من الأوراق المالية. و إذ تبذل الشركة المصرية العربية - "ثمار" الجهد في أن تكون المعلومات والبيانات الموجودة بالتقرير صحيحة و كاملة إلا أنها تخلي مسؤوليتها عن أي خطأ أو سهو. كما نؤكد أن هذا التقرير إستخدم بيانات من مصادر متعارف على مصداقيتها بالإضافة إلي تضمينه بعض التقديرات المهنية. هذا التقرير خدمه خاصه لعملائنا