

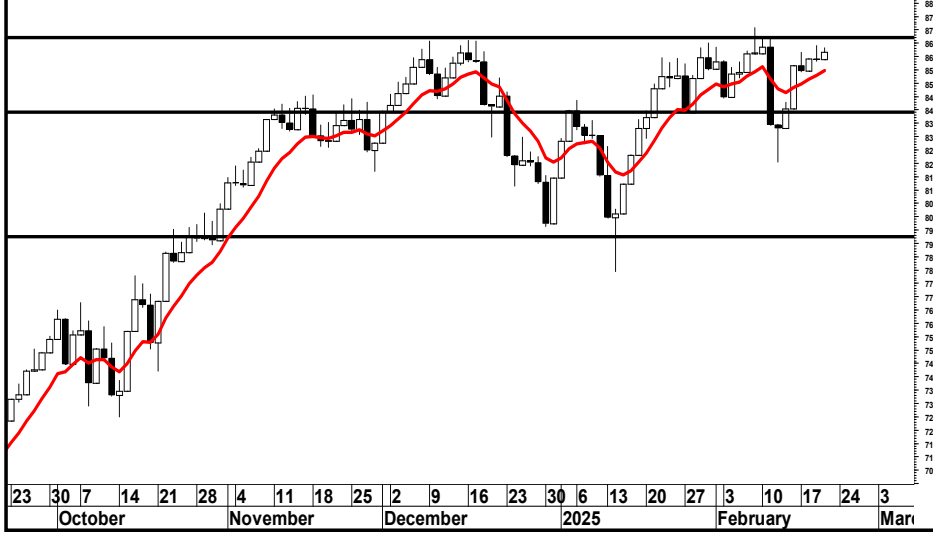
23/02/2025



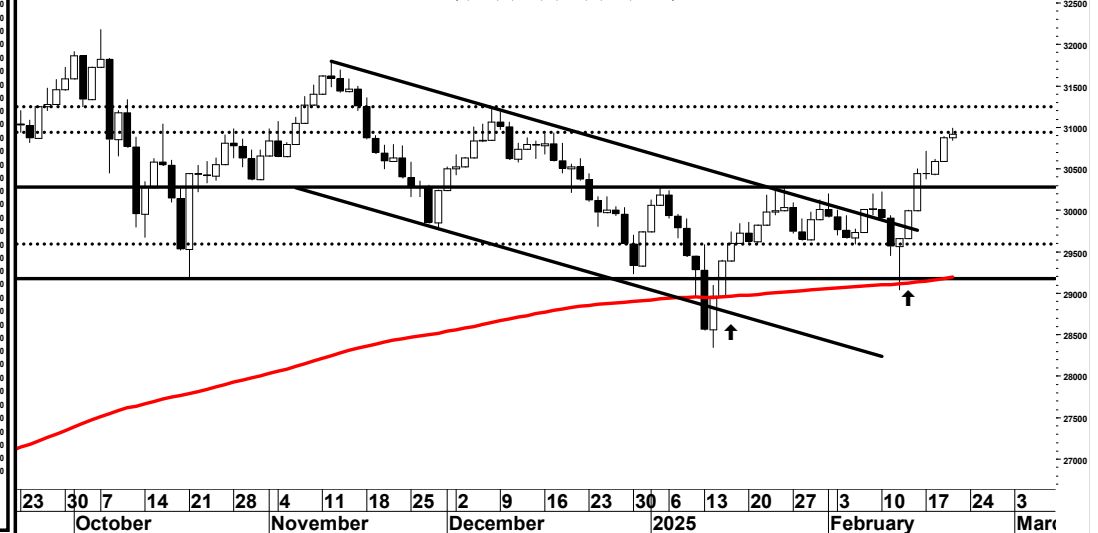
التقرير الفني اليومي



EGX70 Equality Weighted Index (8,587.05, 8,632.07, 8,587.05, 8,614.57, +27.5205)



EGX30 Index (30,875.28, 30,990.48, 30,842.68, 30,914.72, +39.4414)



EGX 70 "8614.57"

أغلق المؤشر على ارتفاع بنسبة **0.32%** ، حيث مازال السيجال بين القوى البيعية والقوى الشرائية قائم ، ونرى انه طالما حافظ المؤشر على منطقة الدعم (**8450-8388**) سيحاول المؤشر اختراق مستوى المقاومة **8650** مجدداً ولذا ننصح بالمتاجرة السريعة للاسهام المرشحة مع توخي الحذر نتيجة الاحداث الجيوسياسية الراهنة والاهتمام بمستوى وقف الخسارة لكل سهم على حدى .

EGX 30 "30914.72"

أغلق المؤشر على ارتفاع بنسبة **0.13%** ، حيث انتهت تداولات الاسبوع بسيطرة من القوى الشرائية على اداء المؤشر ، ونرى ان يستهدف المؤشر منطقة المقاومة (**31000 - 31200**) ولذا ننصح بالمتاجرة السريعة للاسهام المرشحة مع توخي الحذر نتيجة الاحداث الجيوسياسية الراهنة والاهتمام بمستوى وقف الخسارة لكل سهم على حدى .

| | | | | | | | |
|-----------|------|------|--------|-------|-------------|-------|--------|
| 7830-7970 | 8170 | 8388 | دعم | 29600 | 29990 | 30300 | دعم |
| 7200 | 8950 | 8650 | مقاومة | 32000 | 31200-31000 | 30800 | مقاومة |

مدير ادارة البحوث : محمد محمود معاطي mmaaty@eac-finance.com MBA,CFTe,CETA

هذا التقرير مبني على أسس التحليل الفني و هو معد لتقديم نصيحة إستشارية غير ملزمة للمستثمرين الذين يقومون بأخذ قراراتهم الإستثمارية بأنفسهم و يتحملون المسؤولية القانونية و المادية المترتبة عليها دون أدنى مسؤولية على الشركة المصرية العربية - "ثمار" . ولا يعتبر هذا التقرير عرضاً أو توصية للشراء أو البيع أو الإكتتاب في أي من الأوراق المالية. و إذ تبذل الشركة المصرية العربية - "ثمار" الجهد في أن تكون المعلومات والبيانات الموجودة بالتقرير صحيحة و كاملة إلا أنها تخلي مسؤوليتها عن أي خطأ أو سهو. كما نؤكد أن هذا التقرير إستخدم بيانات من مصادر متعارف على مصداقيتها بالإضافة إلي تضمنه بعض التقديرات المهنية. هذا التقرير خدمه خاصه لعملائنا

23/02/2025



| الاسم الاستراتيجية | دعم | | مقاومة | | وقف خسارة | الاهداف | | تاريخ الشراء | الاتجاه | الايغلاق | رويترز | اسم السهم |
|--|--------|--------|----------|----------|-----------|---------|--------|--------------|----------|----------|--------|-------------------|
| | دعم 2 | دعم 1 | مقاومة 2 | مقاومة 1 | | هدف 2 | هدف 1 | | مدى قصير | | | |
| الاسهم المرشحة للمتاجرة السريعة | | | | | | | | | | | | |
| نصح بالمتاجرة السريعة مع الاهتمام بمستوى وقف الخسارة | 32.000 | 42.000 | 55.000 | 53.500 | 48.500 | 58.000 | 55.000 | 23/02/2025 | عرضي | 51.890 | TMGH | مجموعة طلعت مصطفى |
| نصح بالمتاجرة السريعة مع الاهتمام بمستوى وقف الخسارة | 37.000 | 42.000 | 55.500 | 52.000 | 47.000 | 55.500 | 52.500 | 23/02/2025 | صاعد | 50.140 | SUGR | الدلتا للسكر |
| نصح بالمتاجرة السريعة مع الاهتمام بمستوى وقف الخسارة | 0.360 | 0.390 | 0.490 | 0.450 | 0.410 | 0.490 | 0.450 | 23/02/2025 | عرضي | 0.424 | OFH | اوراسكوم المالية |
| نصح بالمتاجرة السريعة مع الاهتمام بمستوى وقف الخسارة | 7.000 | 7.900 | 10.200 | 9.400 | 8.250 | 10.200 | 9.400 | 23/02/2025 | عرضي | 8.860 | EGCH | كيما |
| نصح بالمتاجرة السريعة مع الاهتمام بمستوى وقف الخسارة | 3.900 | 4.150 | 5.700 | 5.250 | 4.600 | 5.700 | 5.250 | 23/02/2025 | عرضي | 4.930 | ETRS | ايجترانس |