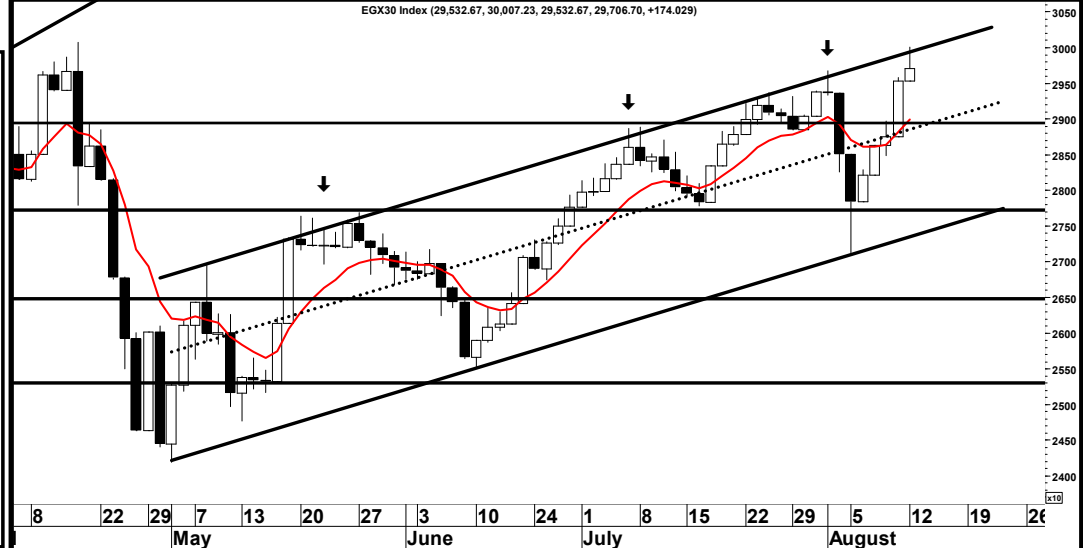
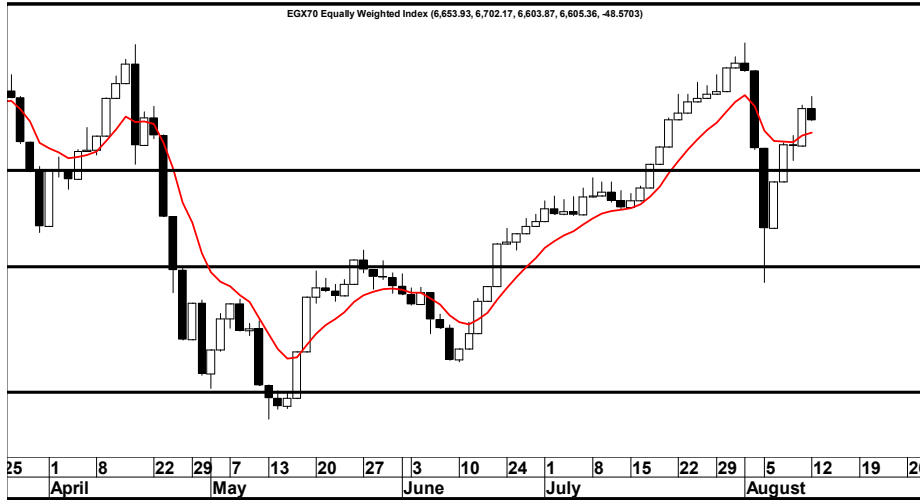


13/08/2024



التقرير المالي اليومي



EGX 70 "6605.36"

أغلق المؤشر على انخفاض بنسبة 0.73 %، حيث واجه المؤشر قوى بيعية عرقلته صعوده وأغلق قرب مستوى الدعم 6600 ونرى طالما حافظ المؤشر على تلك المستوى سيختبر المؤشر منطقة المقاومة (6900 - 7000) ولذا ننصح بتوخي الحذر في الفترة الراهنة والاهتمام بمستوى الدعم 6400 لحانزى الاسهم كمستوى وقف خسارة .

EGX 30 "29706.70"

أغلق المؤشر على ارتفاع بنسبة 0.59 %، حيث اقترب المؤشر من مستوى 30000 وللمس الحد الاعلى للقناة الصاعدة ثم سرعان ما ظهرت القوى البيعية وقلصت جزء كبير مما جناه المؤشر، وقد أشارنا الى احتمالية ظهور القوى البيعية قرب ملامسة الحد الاعلى للقناة الصاعدة كما هو موضح اعلاه، ولذا ننصح بتوخي الحذر في الفترة الراهنة والترقب والاهتمام بمستوى الدعم 28480 لحانزى الاسهم كمستوى وقف خسارة .

6000	6219	6400	دعم	27100	27750	28480-28850	دعم
7500	7120	6920	مقاومة	32000	30500	30000	مقاومة

مدير ادارة البحوث : محمد محمود معاطي MBA,CFTe,CETA mmaaty@eac-finance.com

هذا التقرير مبني على أسس التحليل الفني و هو معد لتقديم نصيحة إستشارية غير ملزمة للمستثمرين الذين يقومون بأخذ قراراتهم الإستثمارية بأنفسهم و يتحملون المسؤولية القانونية و المادية المترتبة عليها دون أدنى مسؤولية على الشركة المصرية العربية - "نمار"، ولا يعتبر هذا التقرير عرضاً أو توصية للشراء أو البيع أو الإكتتاب في أي من الأوراق المالية. و إذ تبذل الشركة المصرية العربية - "نمار" الجهد في أن تكون المعلومات والبيانات الموجودة بالتقرير صحيحة و كاملة إلا أنها تخلي مسؤوليتها عن أي خطأ أو سهو. كما نؤكد أن هذا التقرير إستخدم بيانات من مصادر متعارف على مصداقيتها بالإضافة إلى تضمنه بعض التقديرات المهنية. هذا التقرير خدمه خاصه لعملائنا